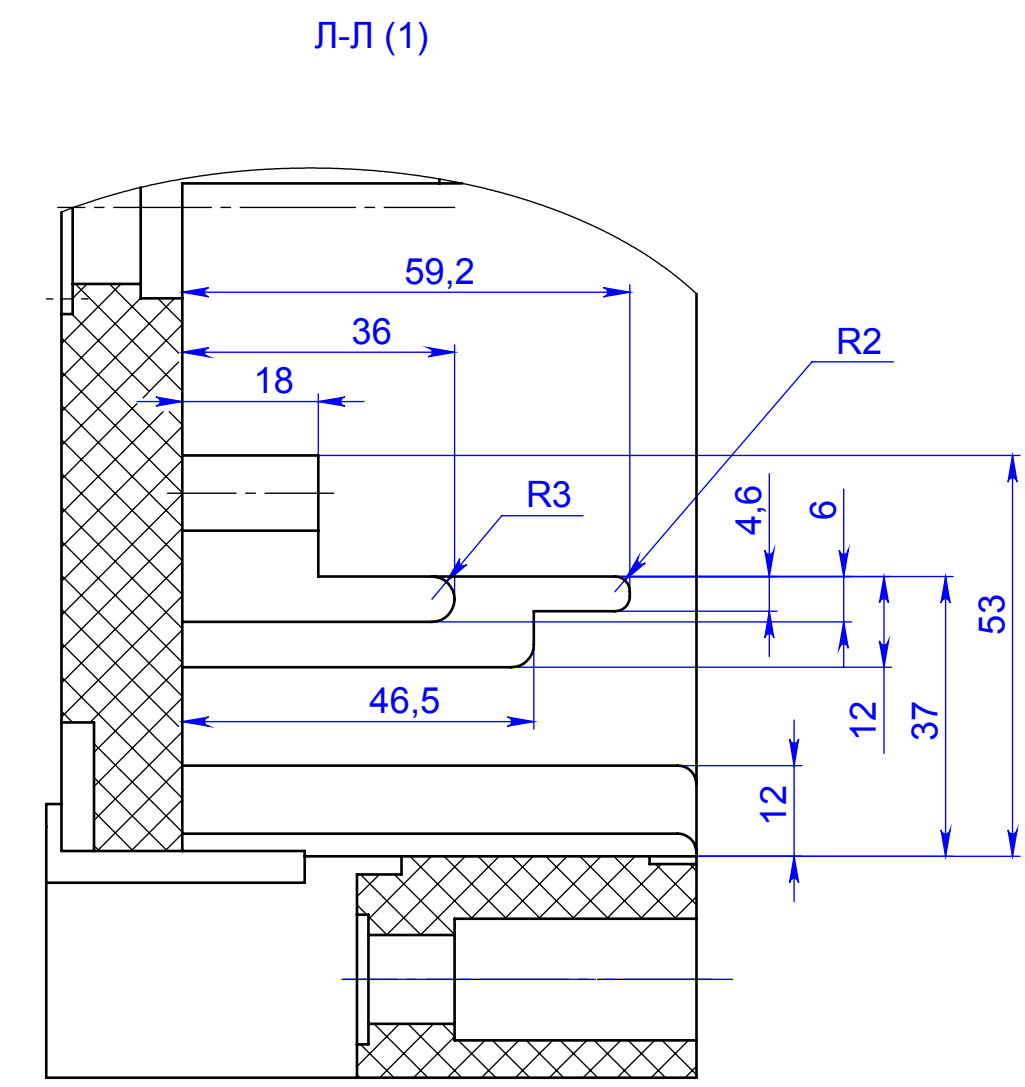
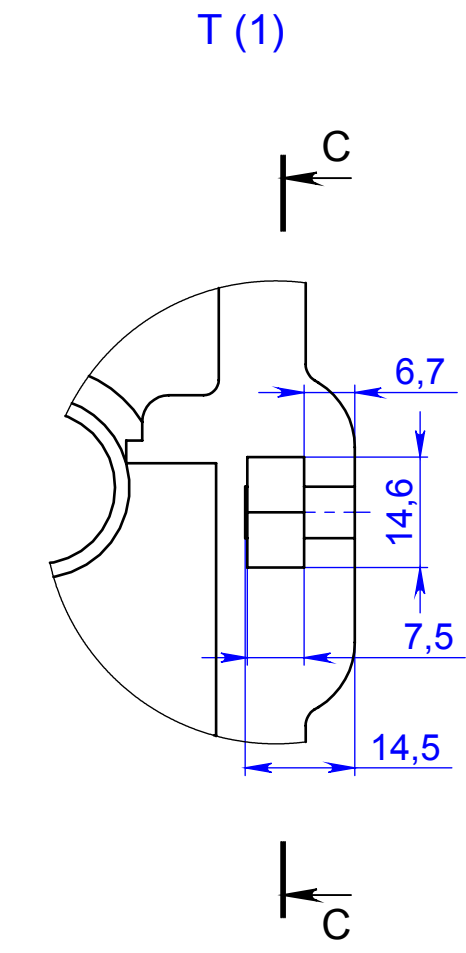
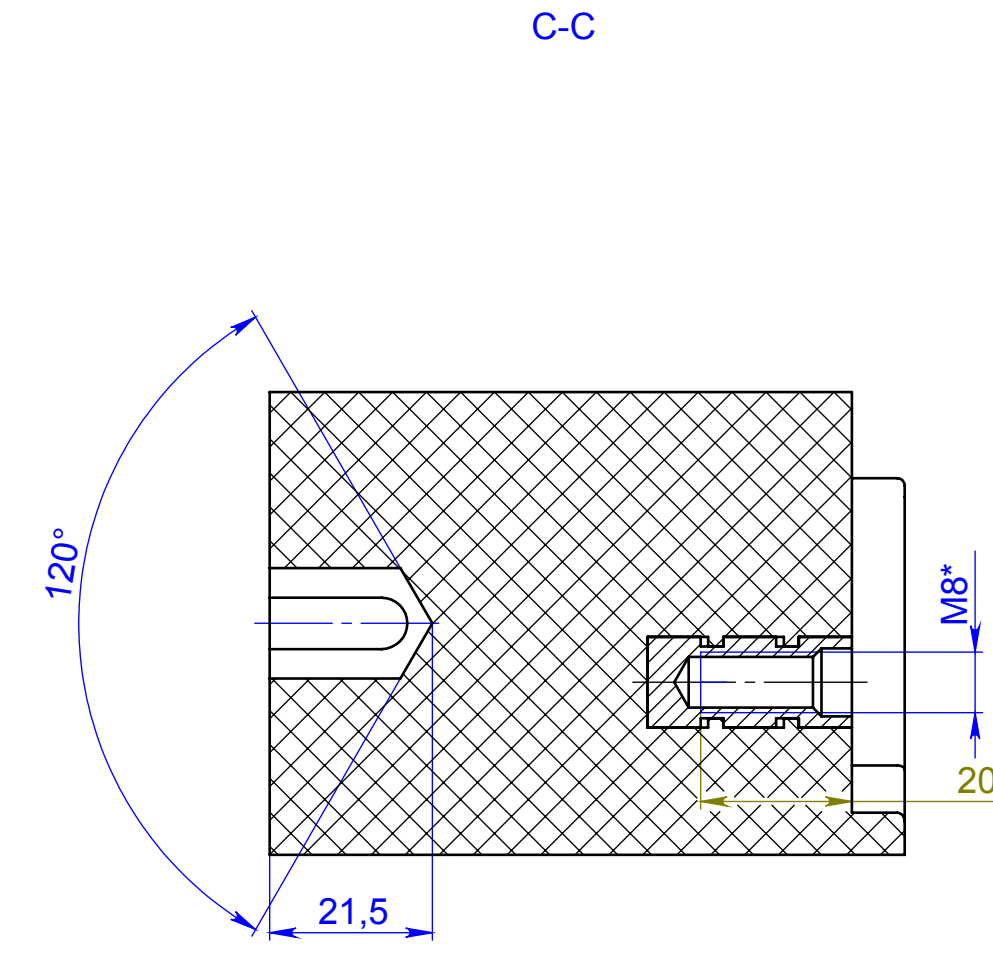
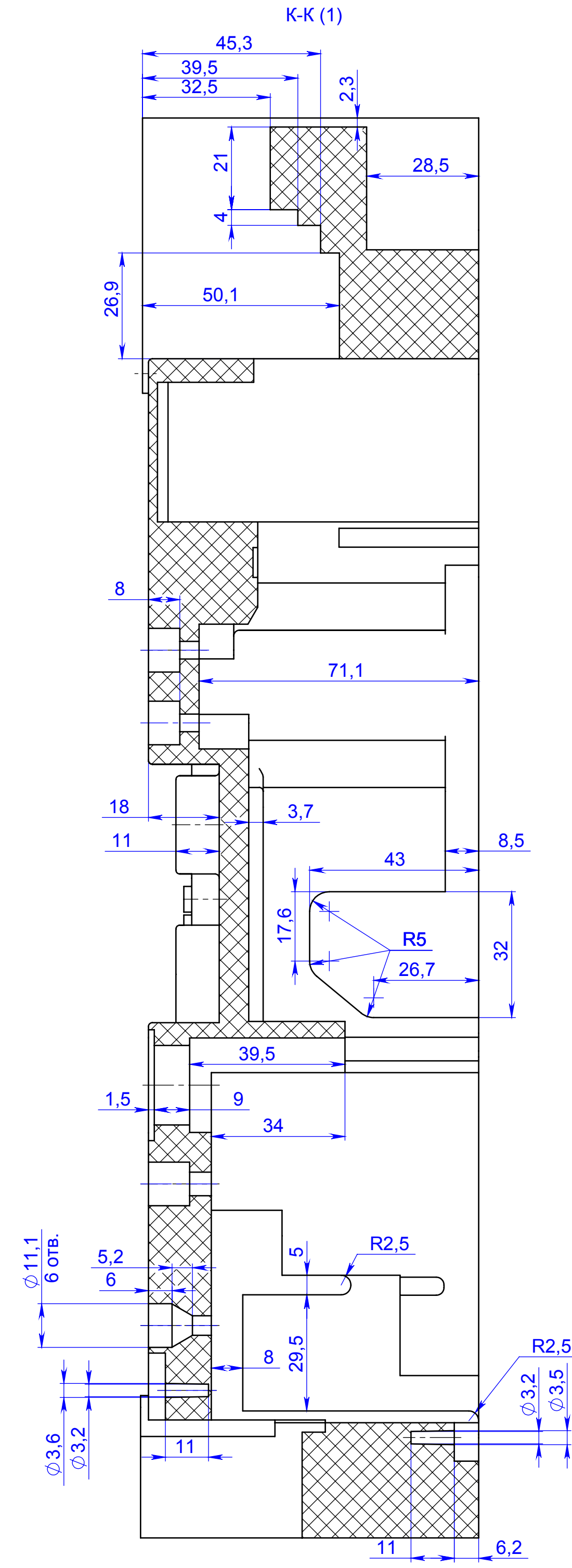
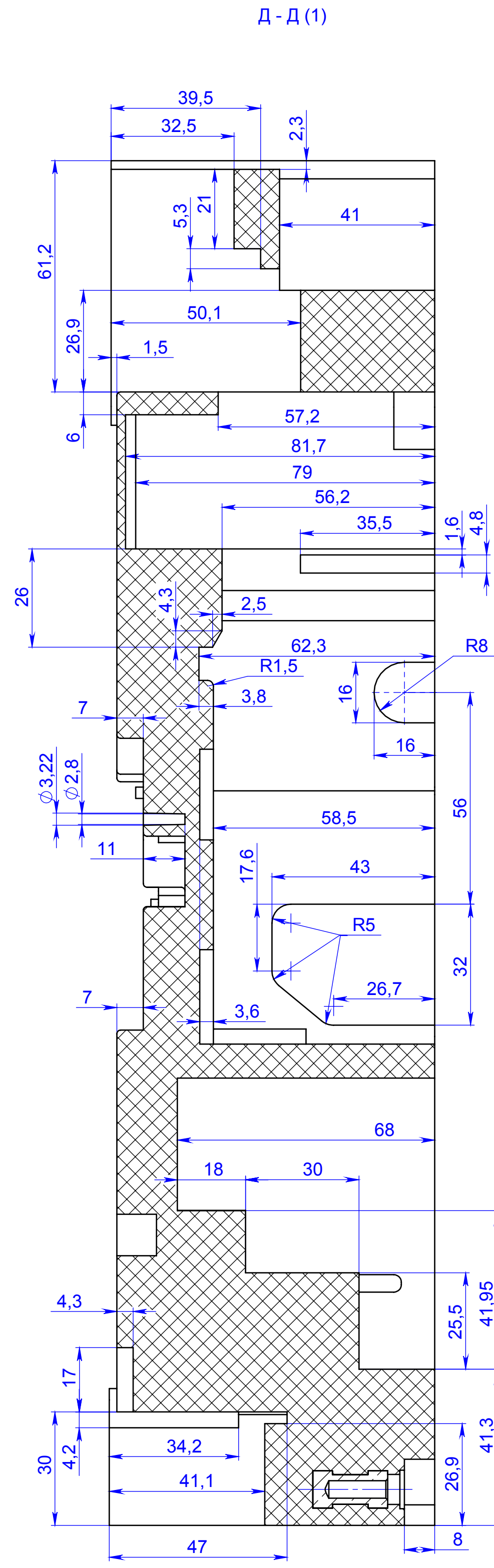
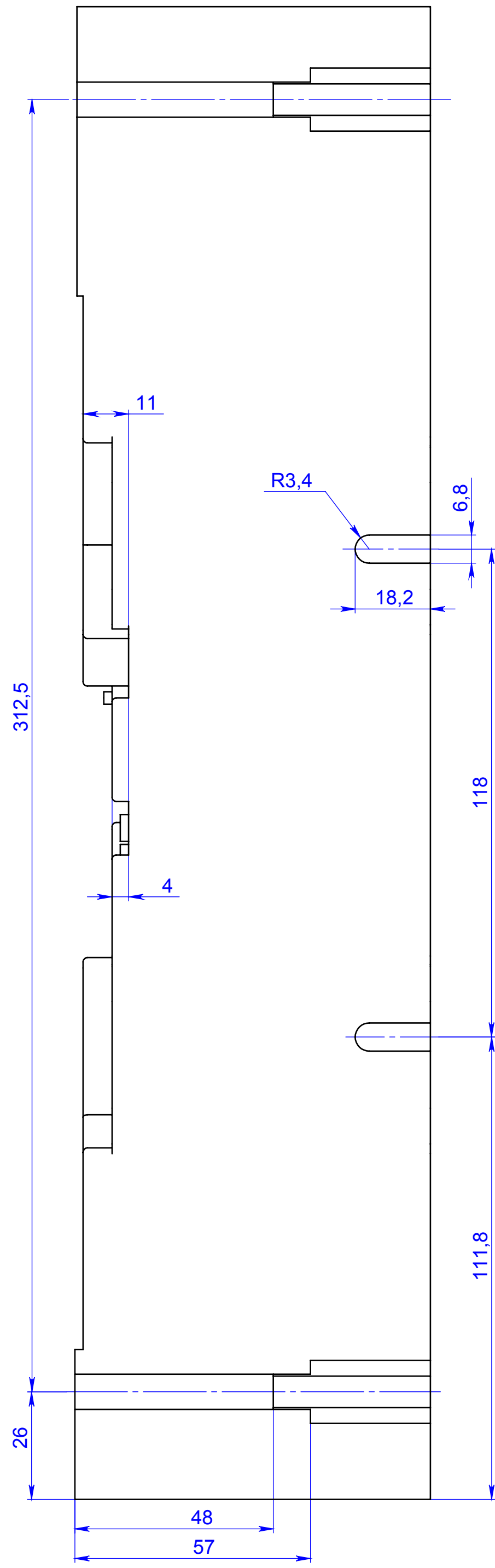


- 1. * Размеры для справок.
- 2. ** Размеры согласовать с соответствующими размерами крышки ГЖИК.301314.043 в месте сопряжения корпуса и крышки при проектировании оснастки.
- IT13
- 3. ± 2
- 4. Радиус скругления острых кромок не более R0,2max.
- 5. Неуказанные радиусы - R 1 мм.
- 6. Плоскость маркировки номера пресс-формы.
- 7. Литевые уклоны - не более 30°; для охватывающих размеров в сторону увеличения размера, для охватываемых - в сторону уменьшения размера.
- 8. Неоговоренные технические требования по СТП 555-2001.

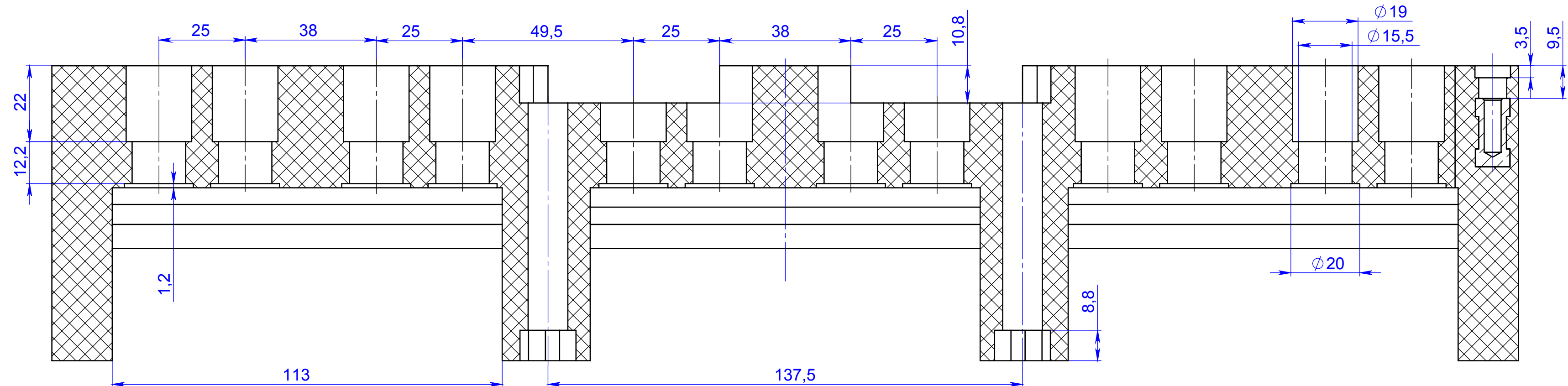
				ГЖИК.301314.044СБ				
Изм.	Лист	№ докум.	Подп.	Дата	Корпус Сборочный чертёж	Лит.	Масса	Масштаб
Разраб.	Мосалева					6.43	1:1	
Пров.	Мосалев					Лист 1	Листов 4	
Т.контр.								
Н.контр.	Трушкова							
Утв.	Мосалев							

Перв. примен. ГЖИК.301314.044
 Справ. №
 Подп. и дата
 Инв. №/Инв. № дубл.
 Ваам. инв. №/Инв. № дубл.
 Подп. и дата
 Инв. № подл.

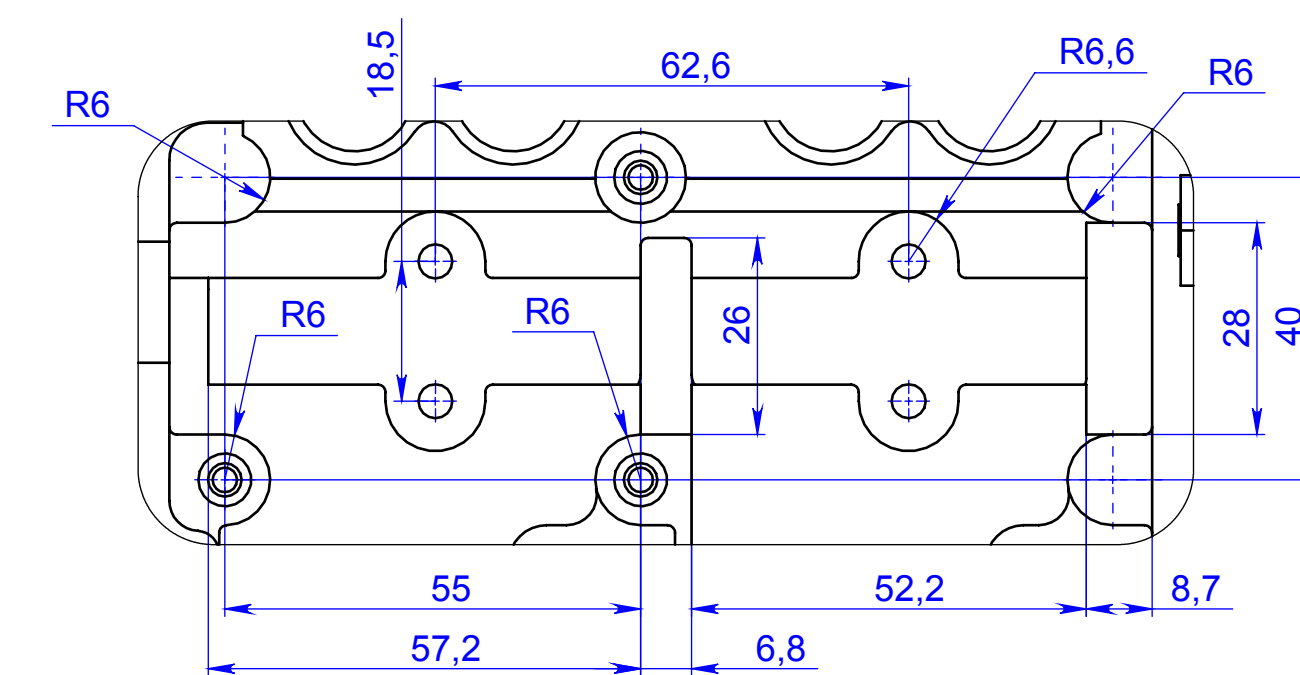


Изм.	№ подп.	Подп.	и дата
Взам.	инв. №	Инв. № дубл.	Подп. и дата

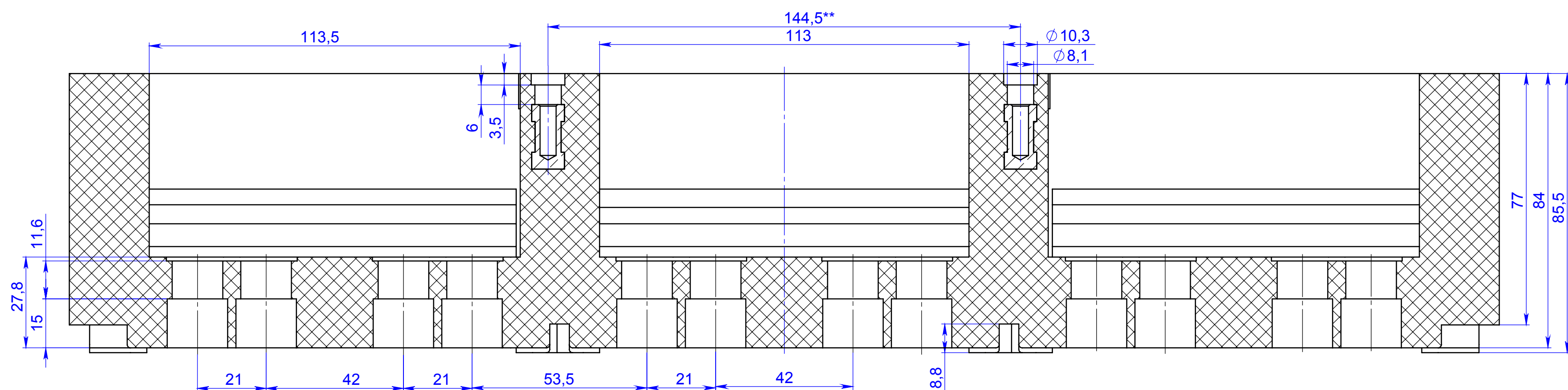
A-A (1)



B (1)



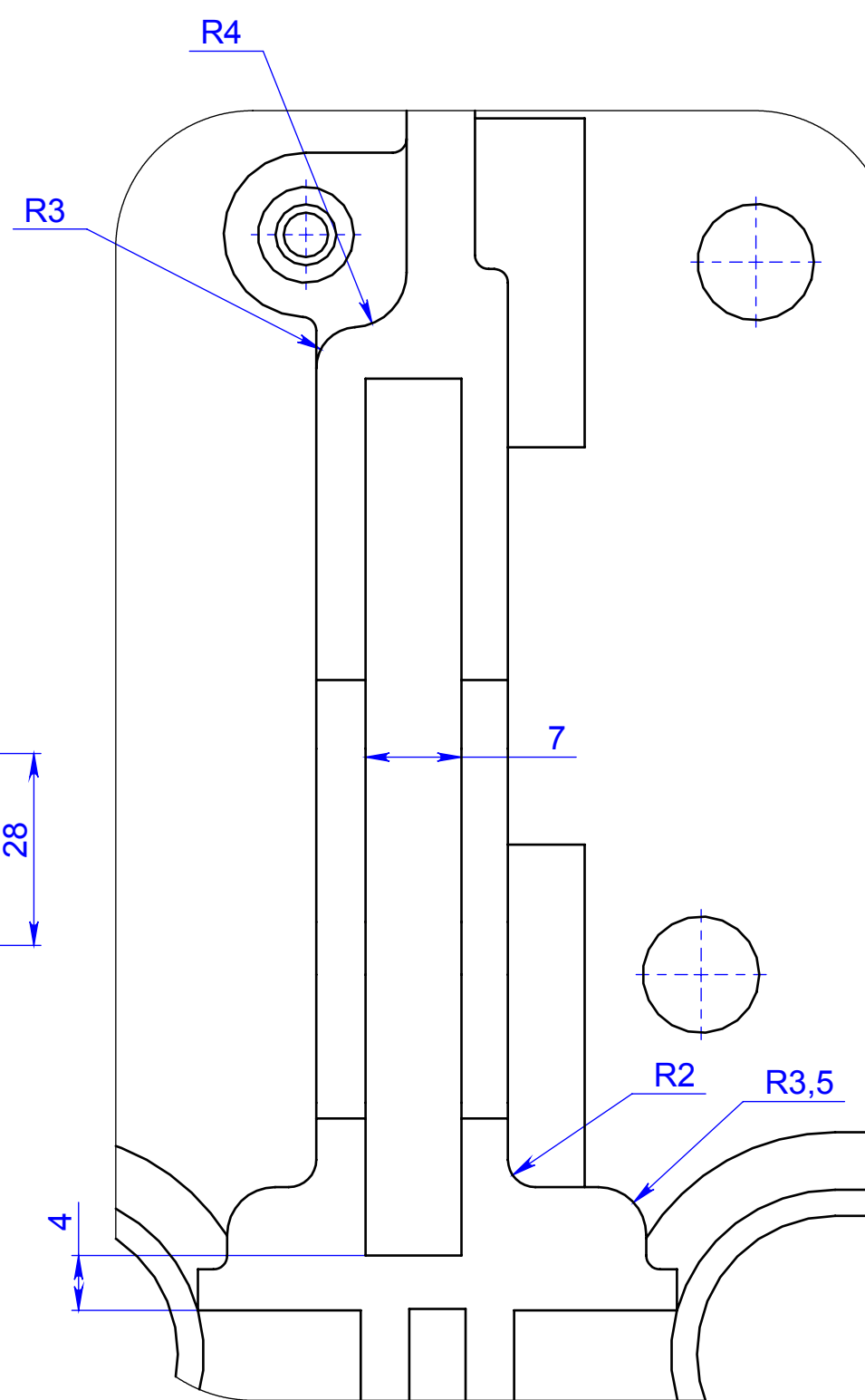
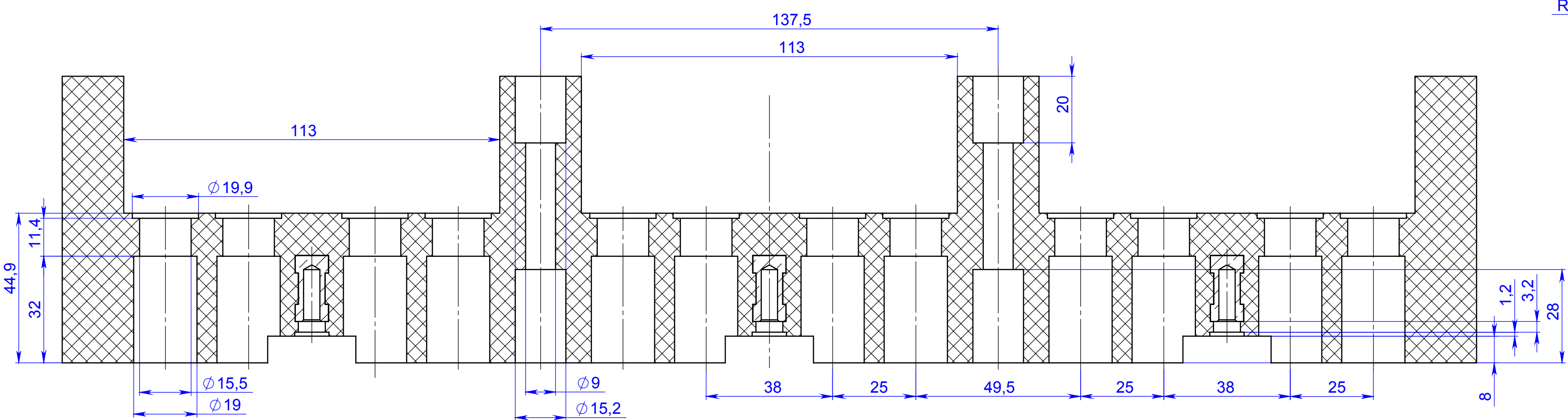
Б-Б (1)



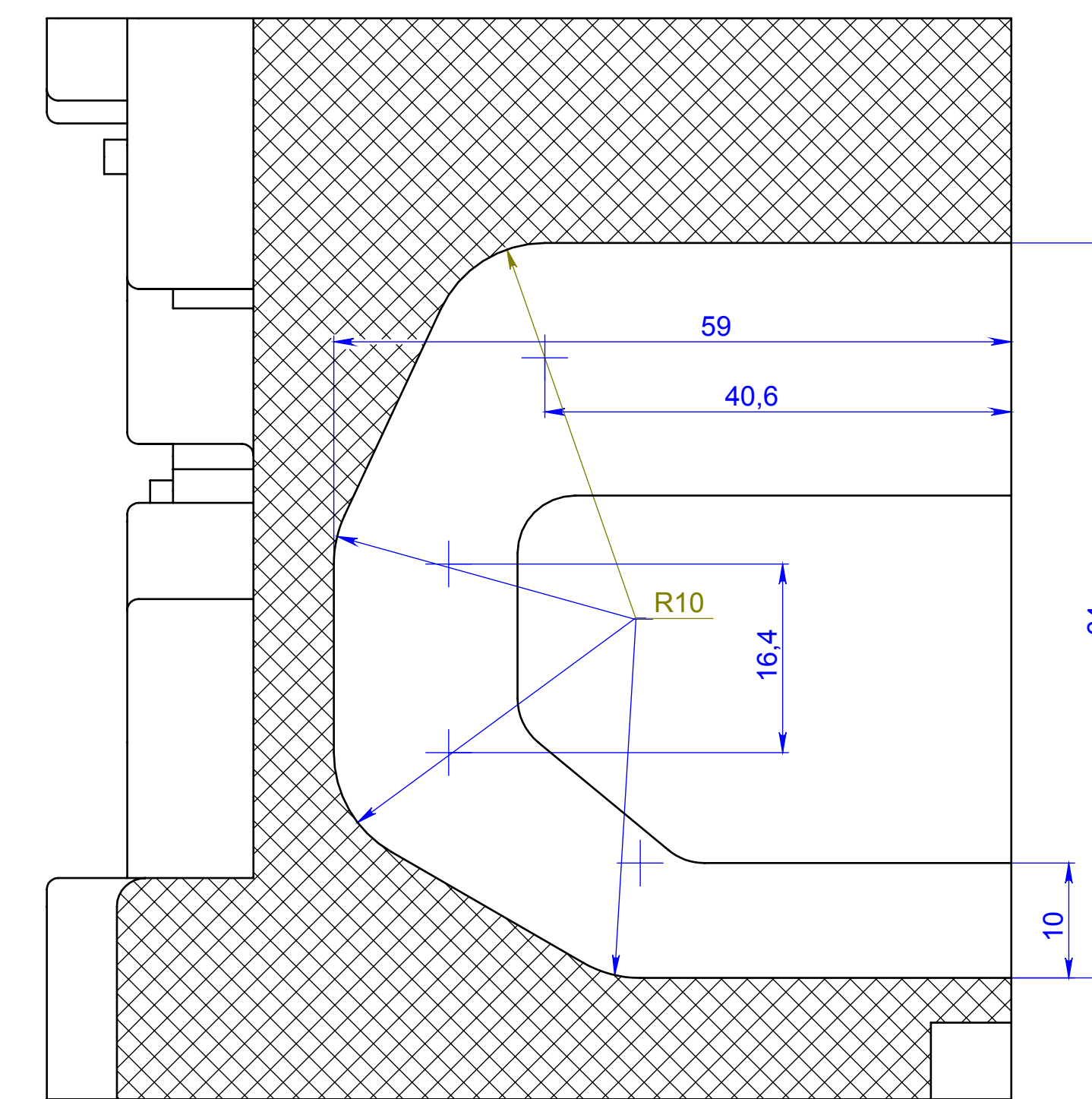
Ж E(1) (2:1)

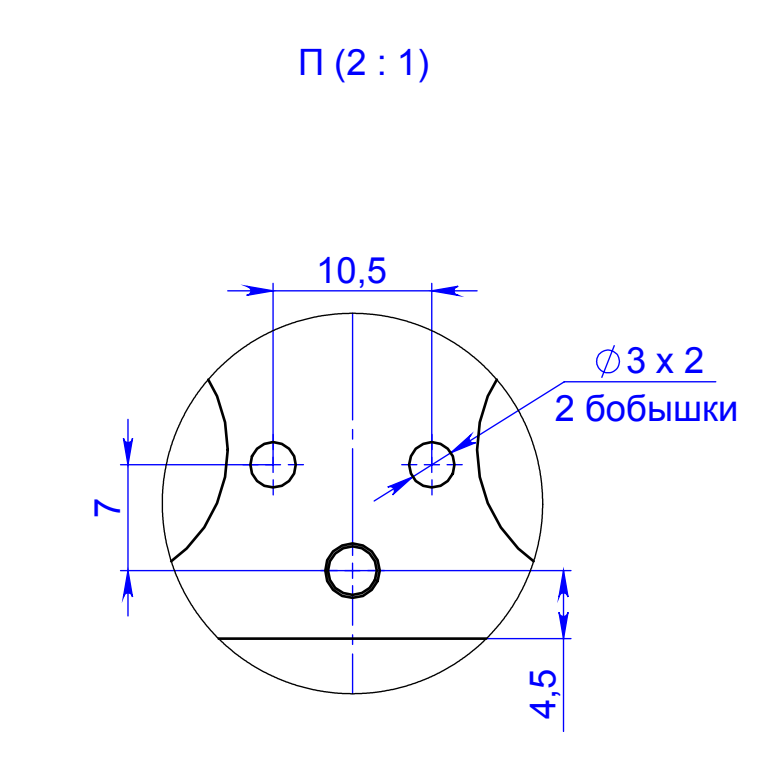
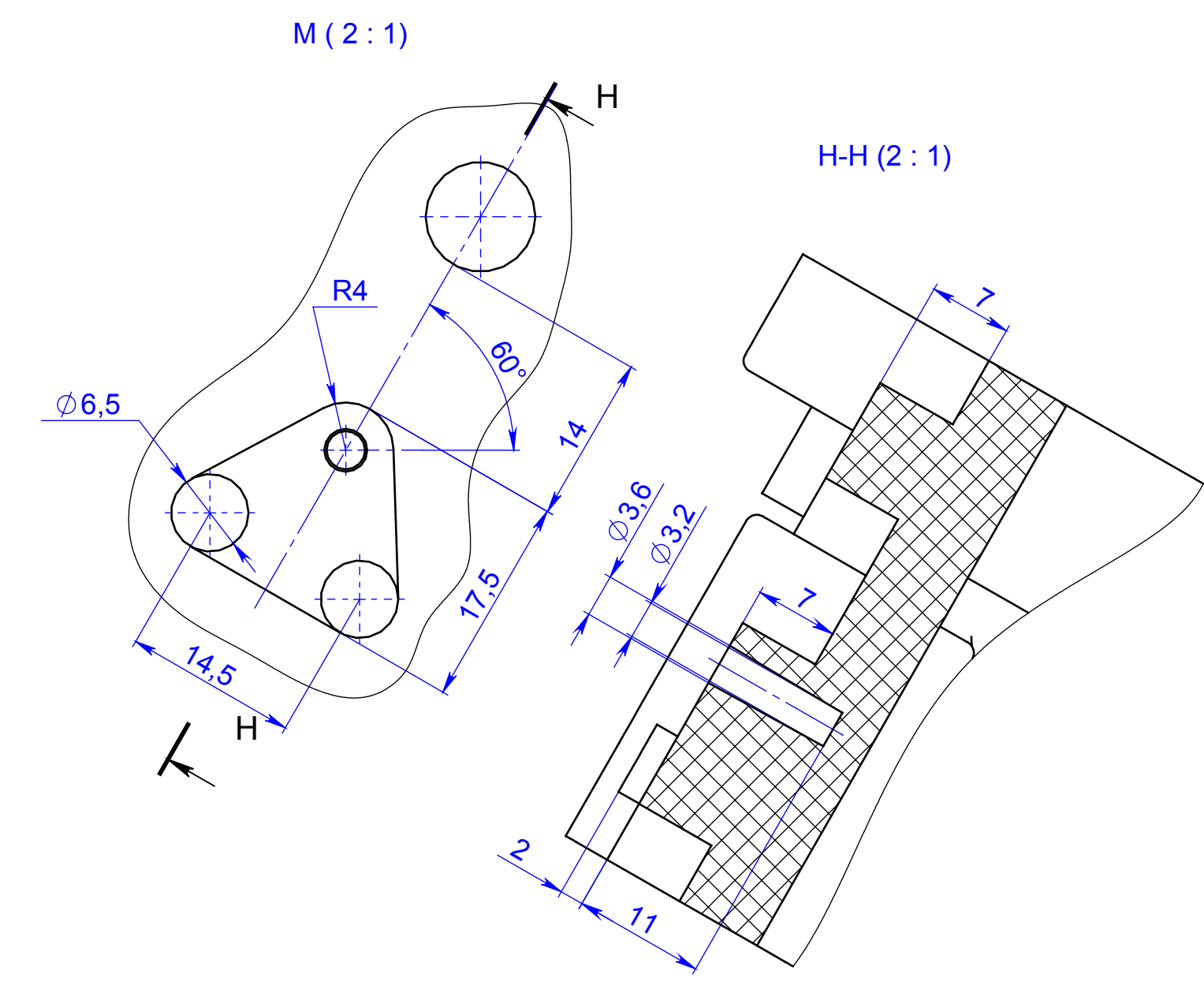
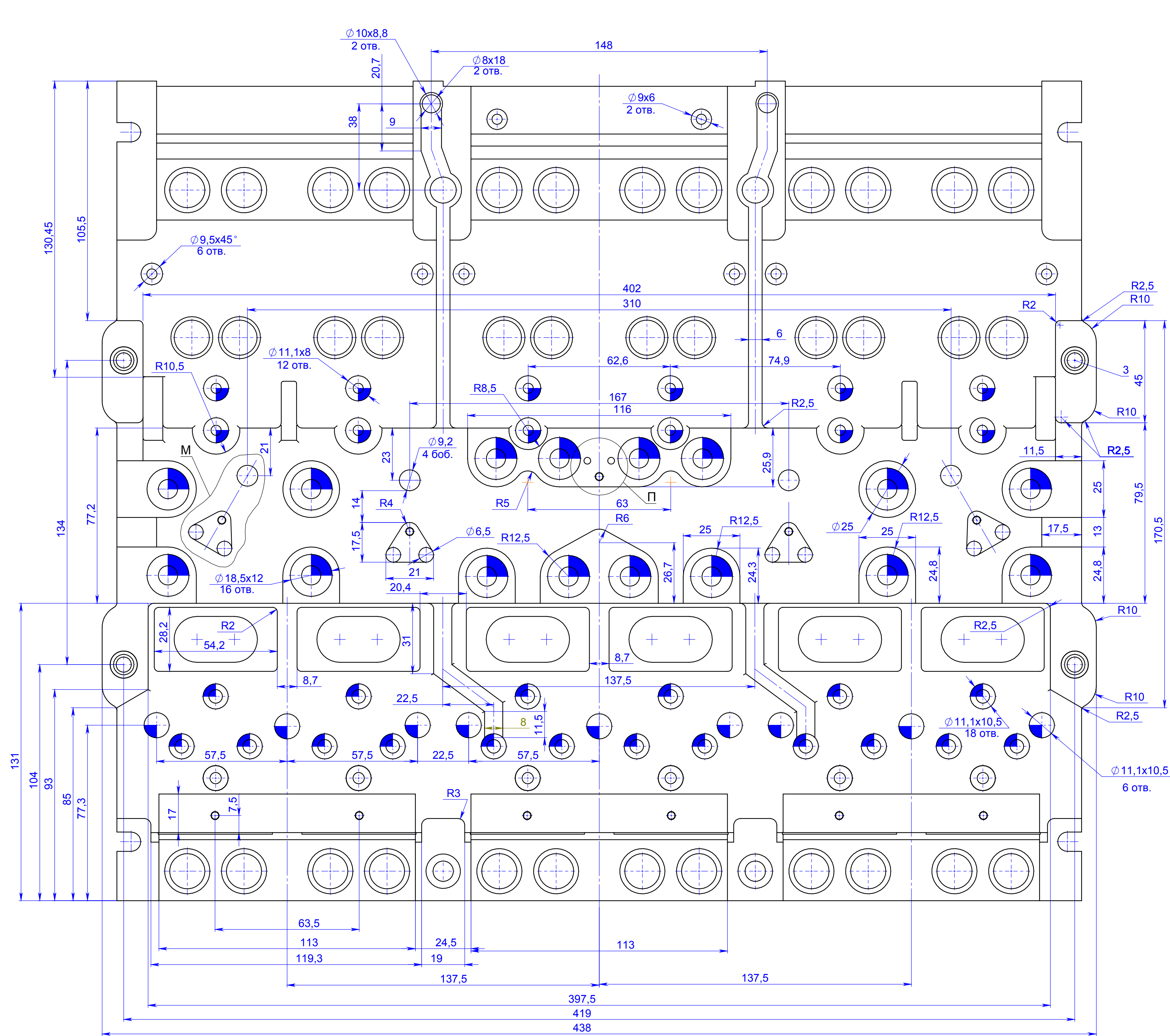
Ж-Ж (2:1)

Г-Г (1)



Ж





Име. № подл.	Подп. и дата
Взам. инв. №	Иив. № дубл.
Подп. и дата	Подп. и дата