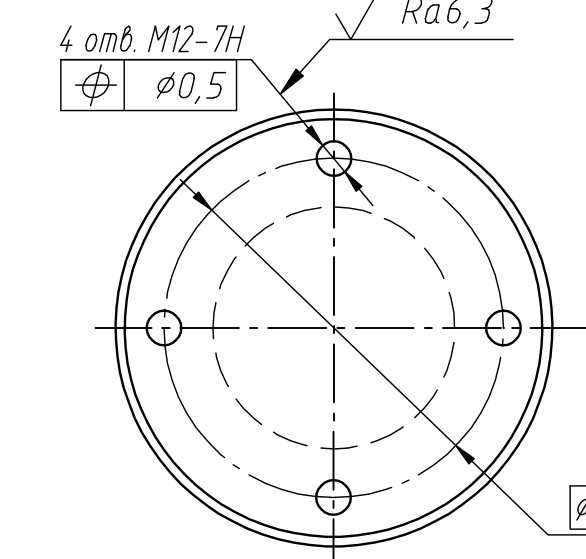
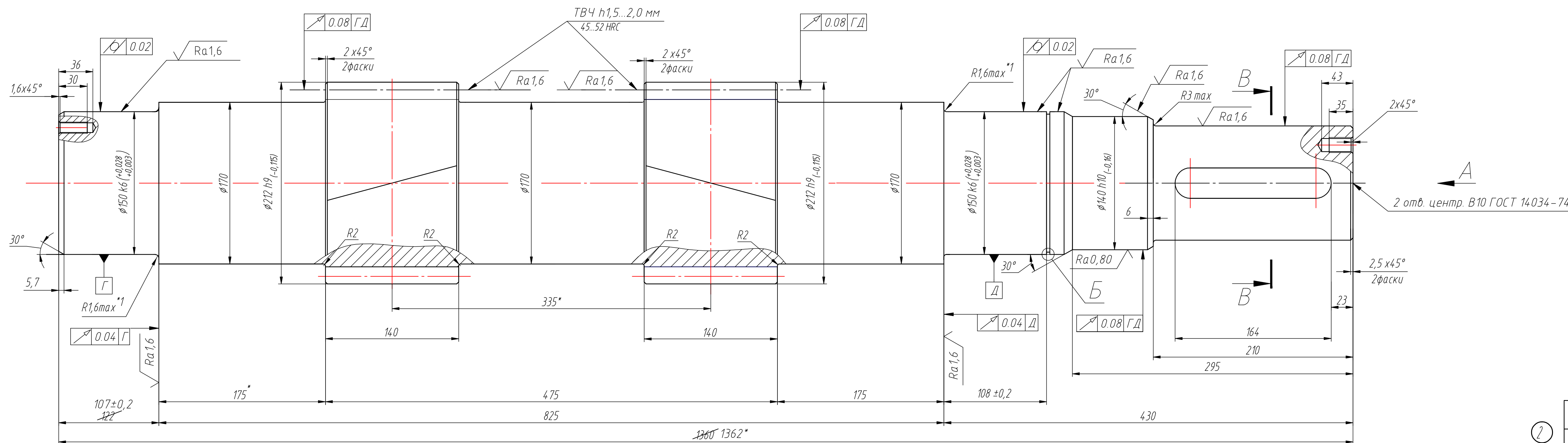


Рис. 1



Обозначение	Рис.
ПМА.750	1
ПМА.750-01	2

B-B(1:1)

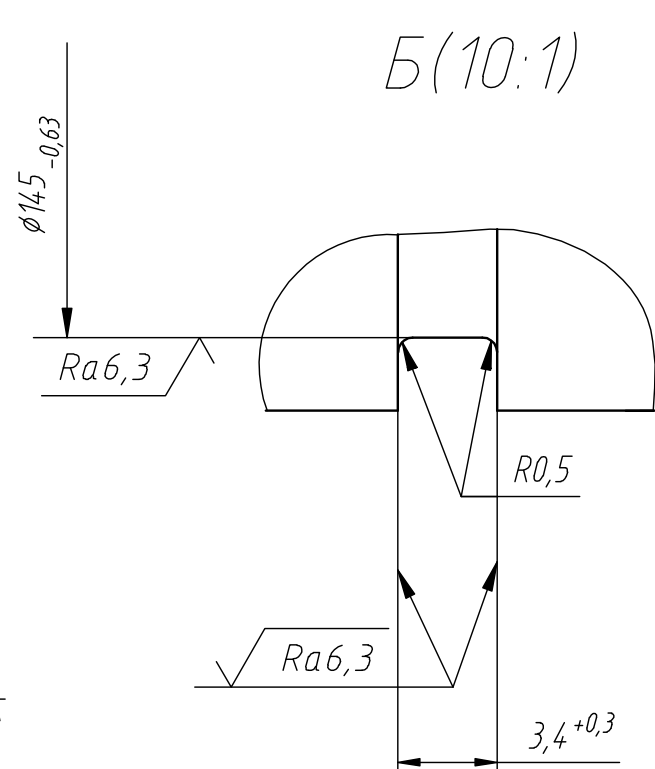
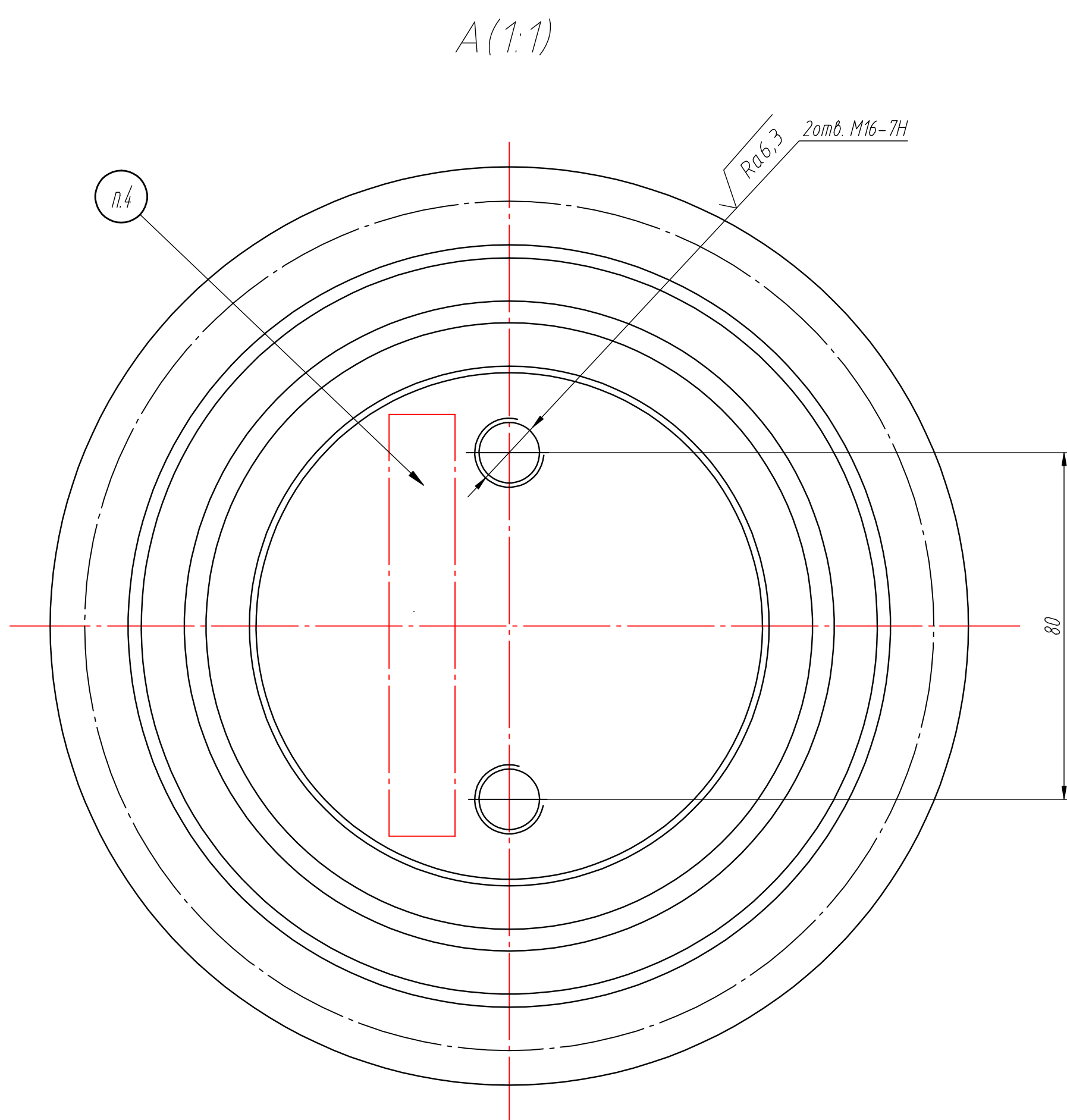
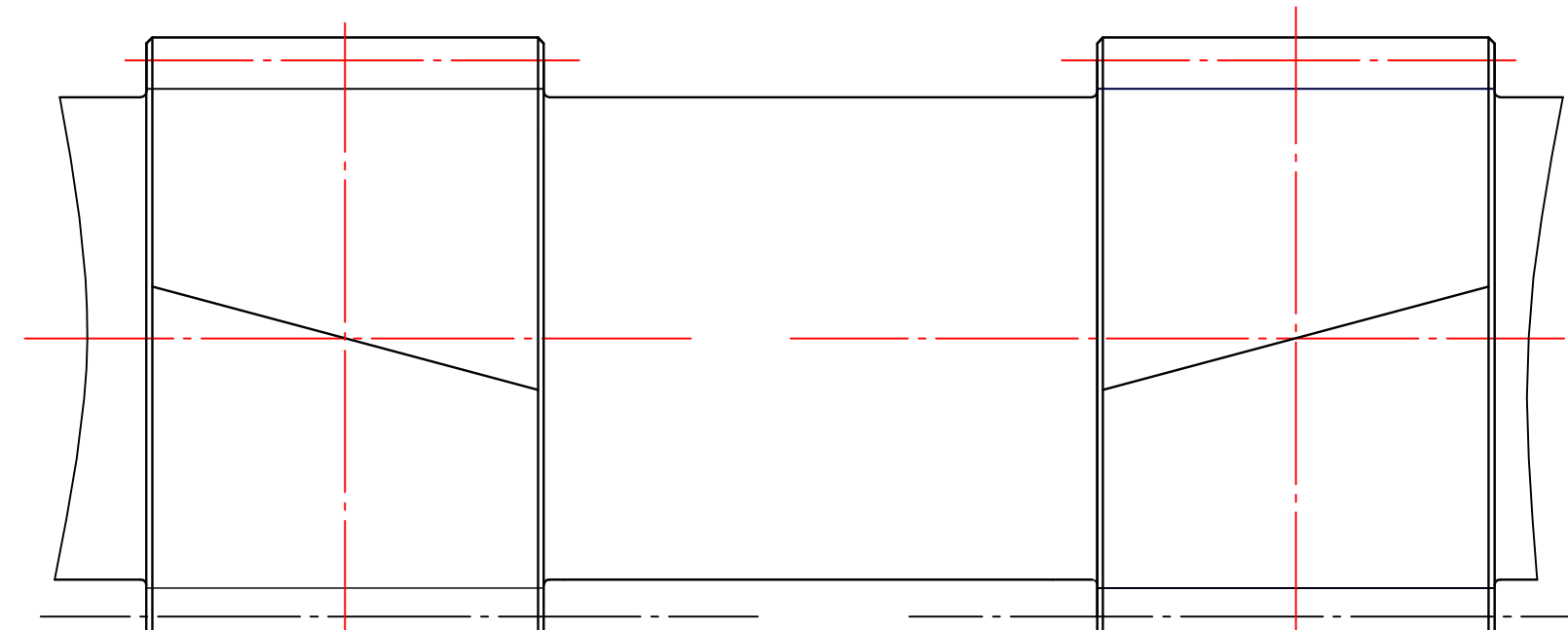


Рис. 2
Остальное см. Рис. 1



Модуль нормальный	m	8
Число зубьев	z	24
Угол наклона зубьев	β	10° 37' 25"
Направление линии зуба	-	шевронное
Нормальный исходный контур	-	ГОСТ 13755-81
Коэффициент смещения	X	0,041
Степень точности по ГОСТ 1643-81	-	8-B
Делительный диаметр	d	195,348
Длина общей нормали	W	62,092 ^{-0,14} _{-0,32}
Средняя длина общей нормали	Wm	62,092 ^{-0,162} _{-0,282}
Постоянная хорда	s _c	11,307 ^{-0,16} _{-0,30}
Высота до постоянной хорды	h _c	6,267
Пятно контакта по высоте зуба	%	45
Пятно контакта по длине зуба	%	60

- 220...280 НВ, кроме мест указанных особо.
- h14, ±IT/2.
- * Размеры для справок.
- Маркировать технологический номер ударным способом шрифт 5-Пр 3 ГОСТ 26.008-85.
- Не допускается наличие концентраторов напряжений в виде канавок.
- Несоответствие торцов зубьев "шеврона" не более 0,5 мм.

ПМА.750			
Изм.	Лист	№ докум.	Подп.
Исполн.	Провер.	Технол.	Утв.
Вал			
Лит.	Масса	Масштаб	
	225	1:2,5	
Сталь 40ХН2МА ГОСТ 4543-71			
Лист	Листов	1	