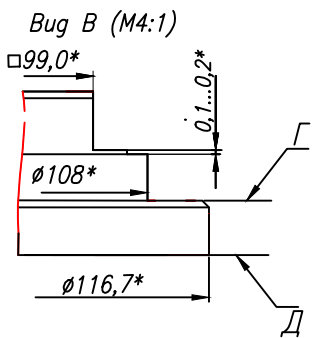
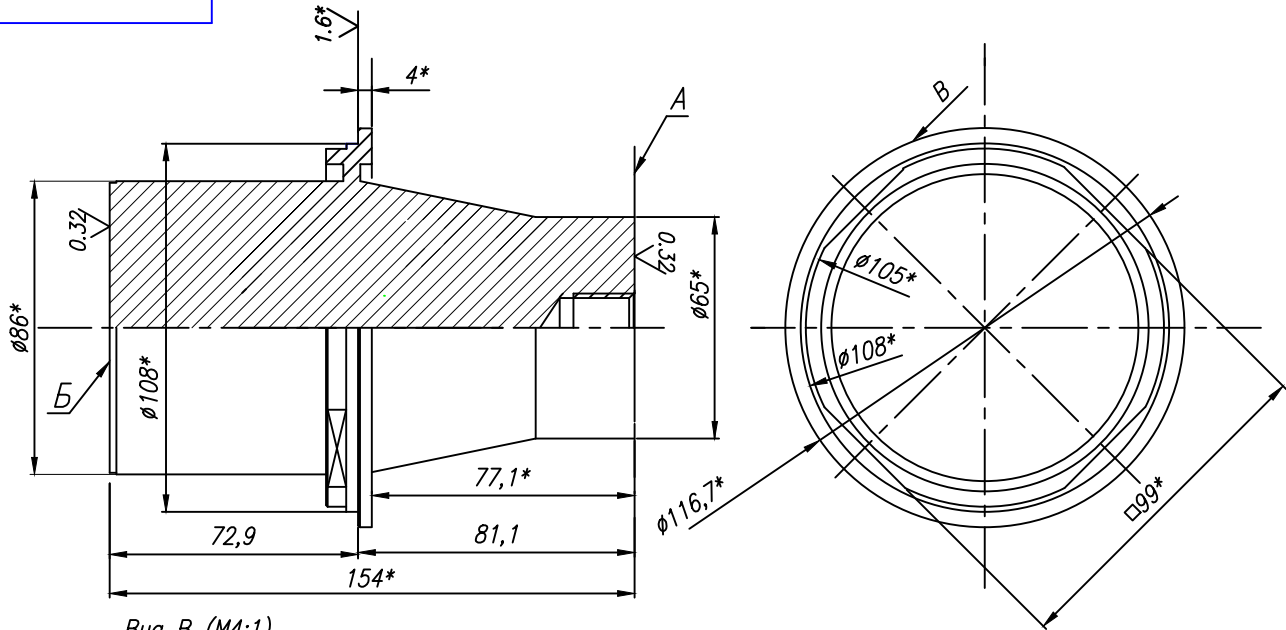


Инв.№подл. Подпись и дата
Инв.№инв.№ Инв.№губл. Подпись и дата

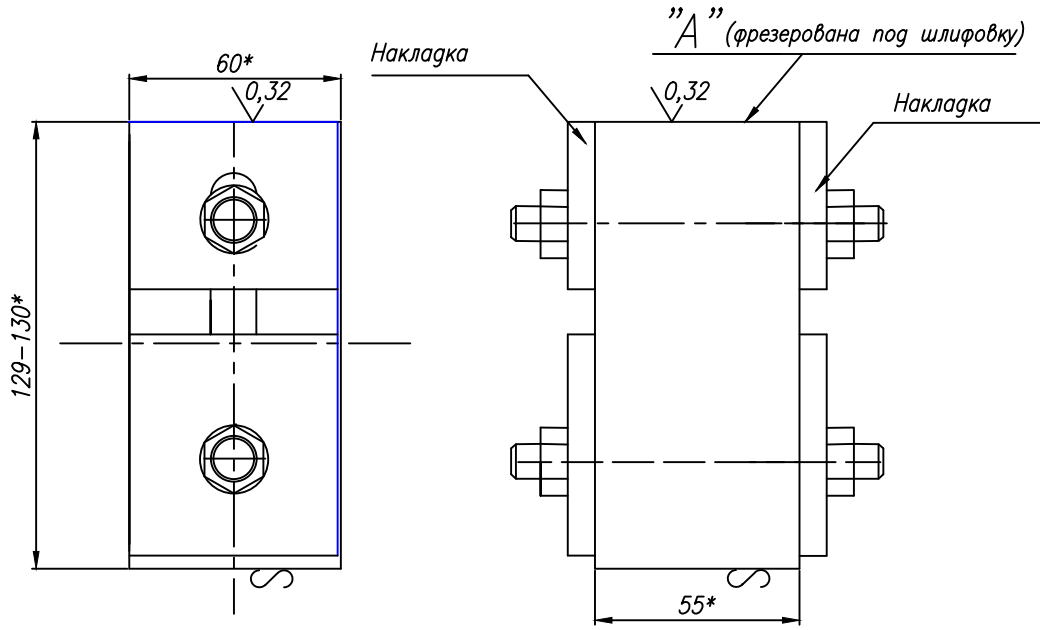


1. Торцы А и В шлифовать плоской шлифовкой с минимальным съемом металла "как чисто".
2. Базирование по плоскости "Г" или "Д" (не повреждать!).
3. * размеры для справки

				НТС-ПМС.00.001 лаб.УЗ		
2	изм. адреса			ИИ/ИЗ		
1	с мин съемом металла ...			ИИ/ИЗ		
Изм	Лист	№	Докум.	Подпись	Дата	Лит.
Разраб						Масса
Проб.						Масштаб
Т.Контр.						1:1
						Лист
						Листов
						1
Н.Контр.						
Утв.						
						Сталь 45
						ГОСТ1050-88

Формат А3

Инв.№подл. Подпись и дата
Инв.№инв.№ Инв.№губл. Подпись и дата



1. Шлифовать вместе с накладками плоской шлифовкой один торец "А" пакета пластин с минимальным съемом металла "как чисто". Направление шлифования – поперек направления пластин. Торец, обозначенный знаком ∞ не обрабатывать.
2. * размеры для справок

2	уточнение прориски			ИИ/ИЗ		
1	изм. адреса			ИИ/ИЗ		
Изм	Лист	№	Докум.	Подпись	Дата	Лит.
Разраб						Масса
Проб.						Масштаб
Т.Контр.						1:1
						Лист
						Листов
						1
Н.Контр.						
Утв.						

Формат А3