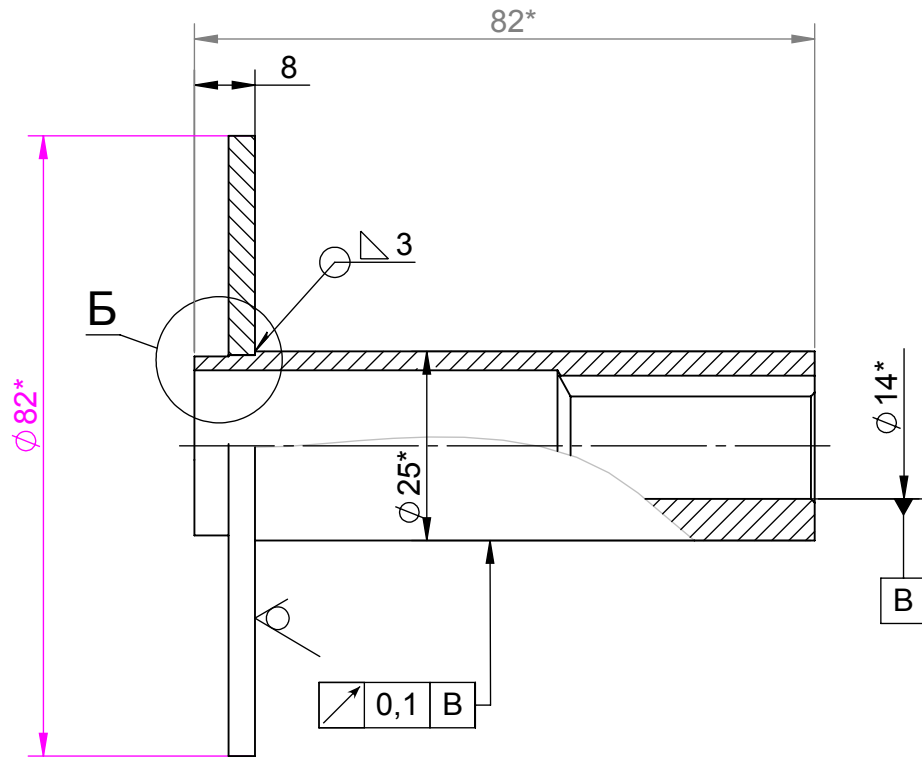
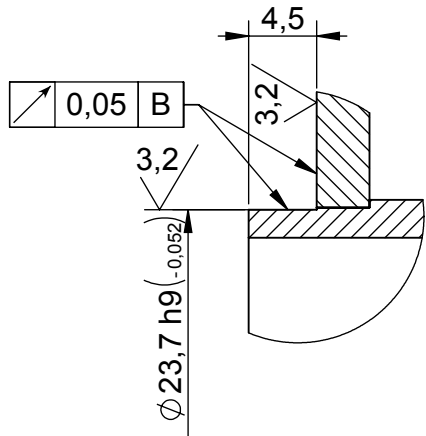


6,3



Б (2 : 1)



- 1 Допускается изготавливать из Ст10, Ст20 или Ст30.
- 2* Размеры для справок.
- 3 Размеры 23,7h9 и 4,5 выполнять после сварки с одного установка.
- 4 Неуказанные предельные отклонения размеров, формы и расположения поверхностей - по 14 качеству.

ПОЗ.	ОБОЗНАЧЕНИЕ	Наименование	К-ВО
1	000-00-0121	Втулка	1
2	000-00-0122	Шайба	1

				Ступица 800	
Изм.	№ Докум	Подп.	Дата	Масса	Масштаб
				0,280	1:1
Разраб.	Котлов			000-00-0120	
Утв.					Листов 1 1