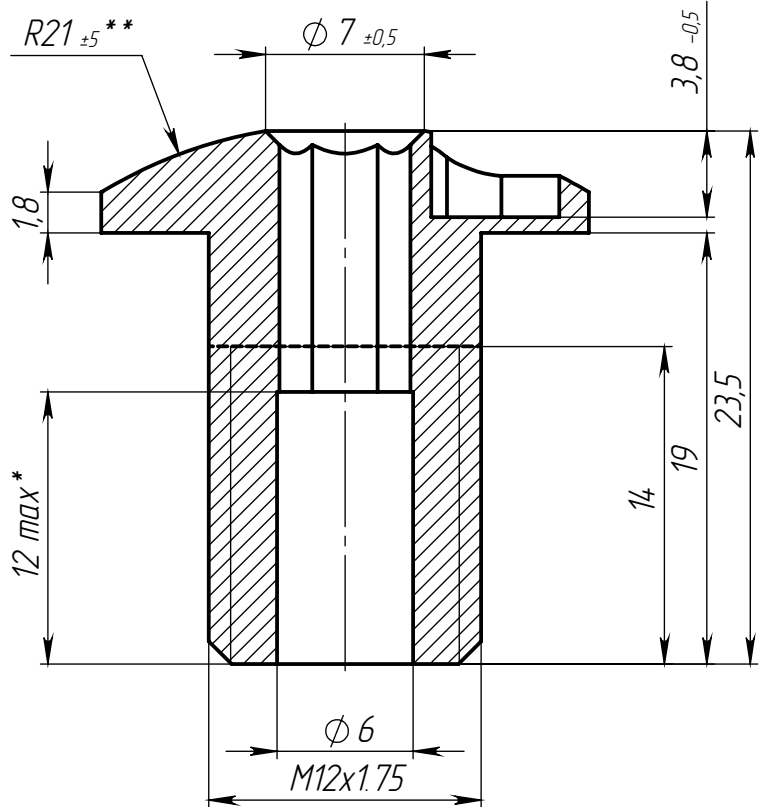
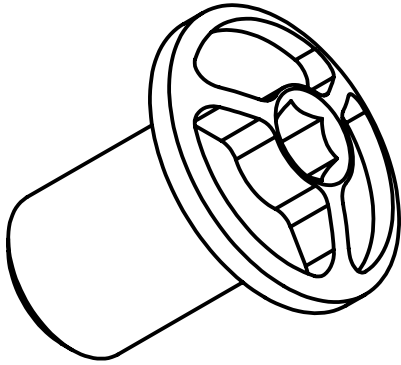
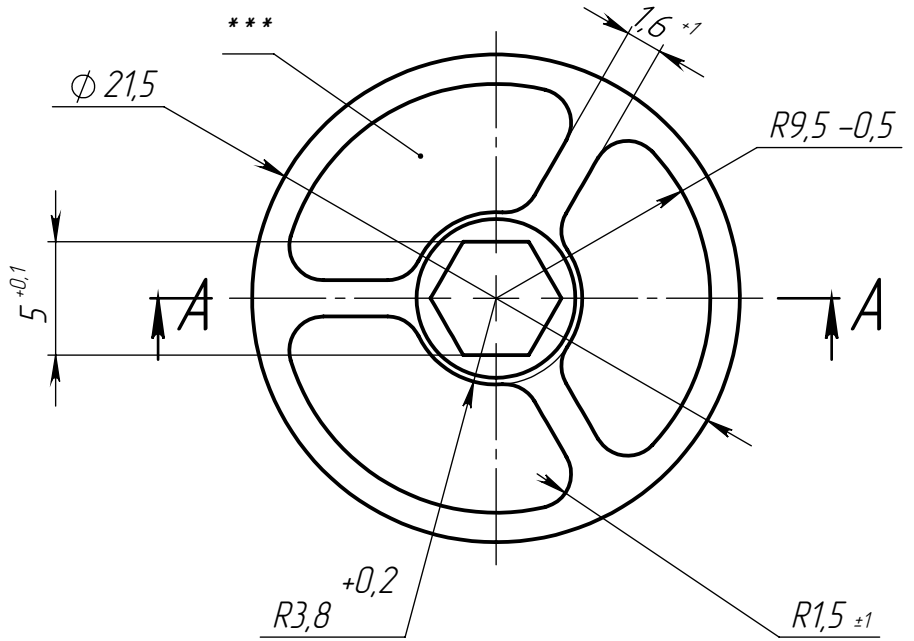


Л/И

√ Ra6,3



1. Н10, h10. ±IT12/2
2. * - допускается выполнить шестигранный шлиц насквозь детали
3. ** - допускается фаска 2,7x70° вместо скругления
4. *** - в случае невозможности пазы на шляпке допускается не выполнять
5. Количество - 5 штук

Перв. примен. Справ. № Подп. и дата Инв. № дубл. Взам. инв. № Подп. и дата Инв. № подл.

Изм.	Лист	№ докум.	Подп.	Дата
Разраб.				
Пров.				
Т. контр.				
Н. контр.				
Утв.				

ИЛ.1			
Болт	Лит.	Масса	Масштаб
			3:1
Д16Т	Лист 1		Листов 1
	AFT RD		