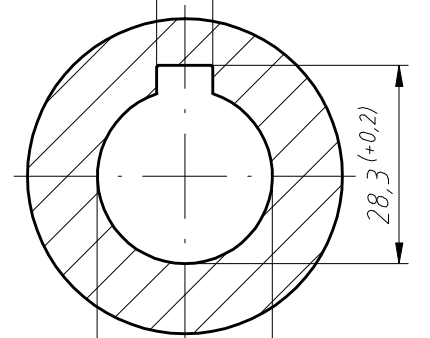


$\sqrt{Ra 6,3 (\checkmark)}$

Б-Б

///	0,04	A
≡	T 0,2	A

8 JS9 ( $\pm 0,018$ )

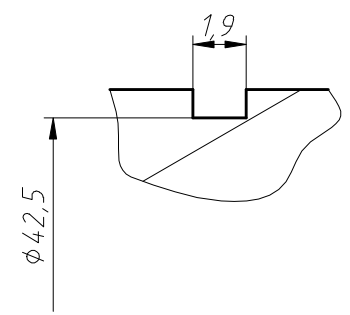


$\phi 25 H9 (+0,052)$

A

Перв. примен.
Справ. №
Подп. и дата
Инв. № дубл.
Взам. инв. №
Подп. и дата
Инв. № подл.

A (4:1)



- \* - Размеры для справок.
- Неуказанные предельные отклонения размеров H14; h14; IT14/2.
- Неуказанные радиусы R=0,3 мм.
- Для крепления заготовки допускается использовать Отверстия центровые ГОСТ 14034-74.
- Твёрдость по Бринеллю не менее 240 НВ.

Изм.	Лист	№ докум.	Подп.	Дата	Втулка	Лит.	Масса	Масштаб
Разраб.	Гришин Д.А.							1:1
Проб.	Климов И.В.							
Т.контр.						Лист	Листов	1
Н.контр.						000 "ПМК"		
Утв.					Сталь 40Х ГОСТ 4543-71			