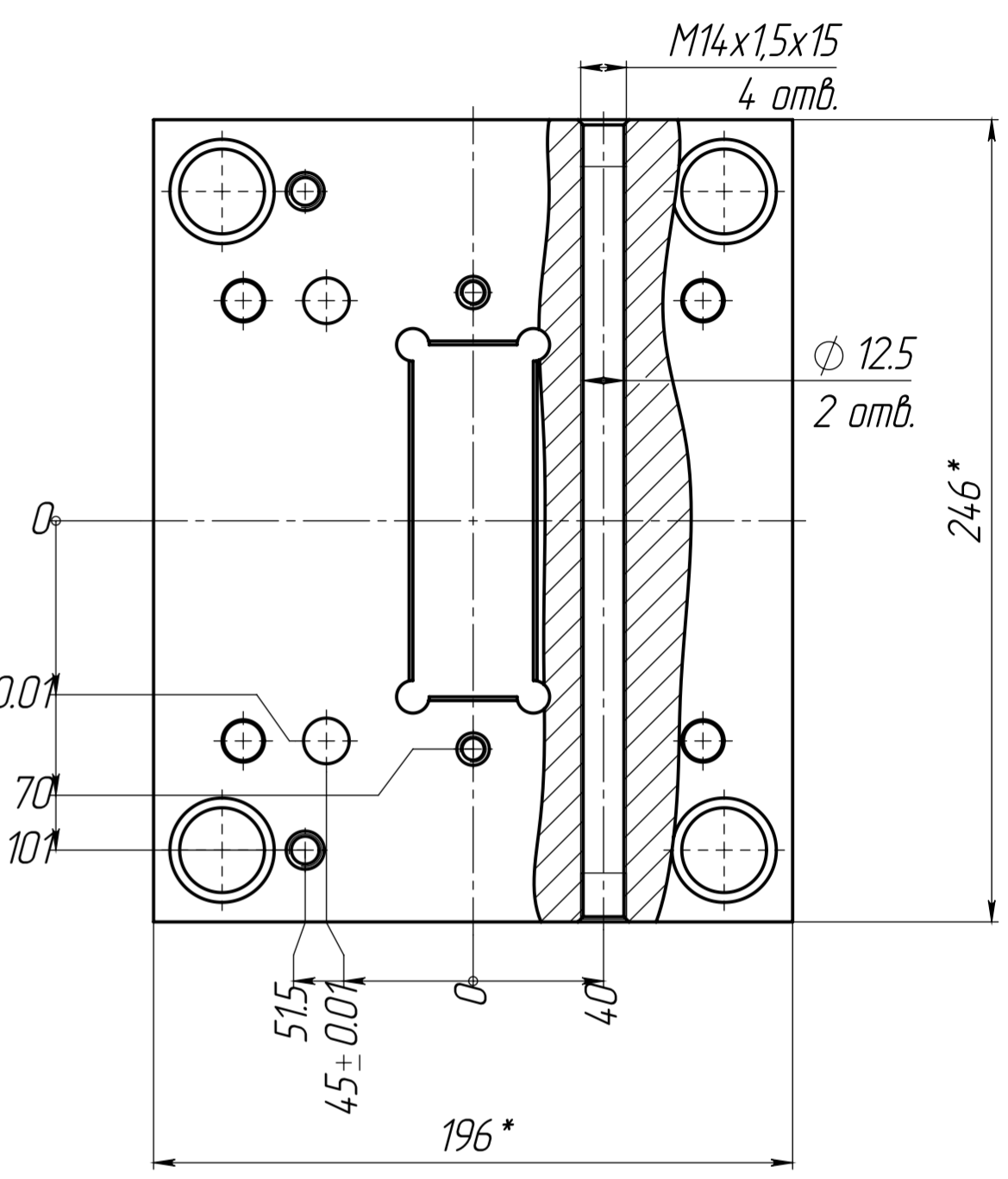
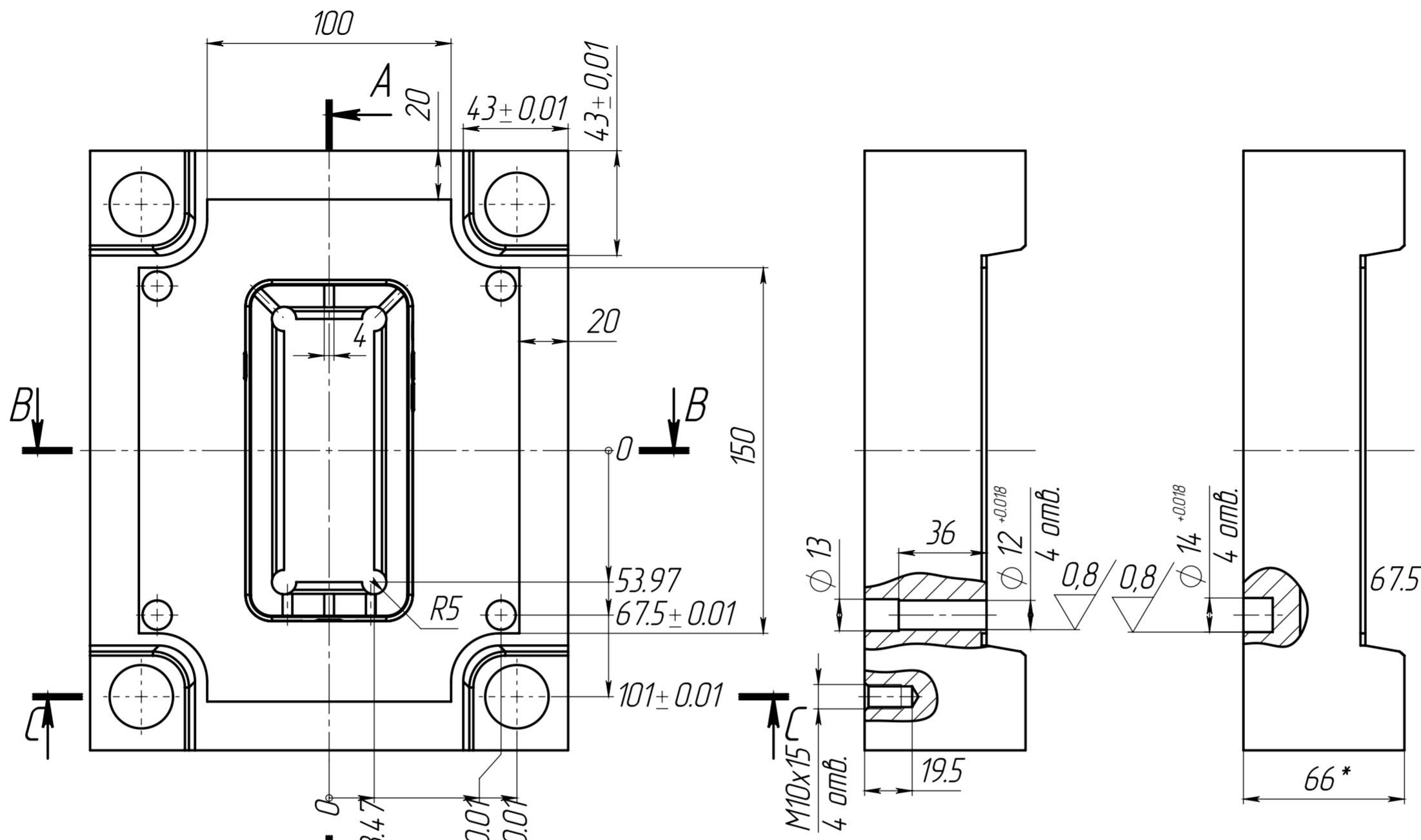
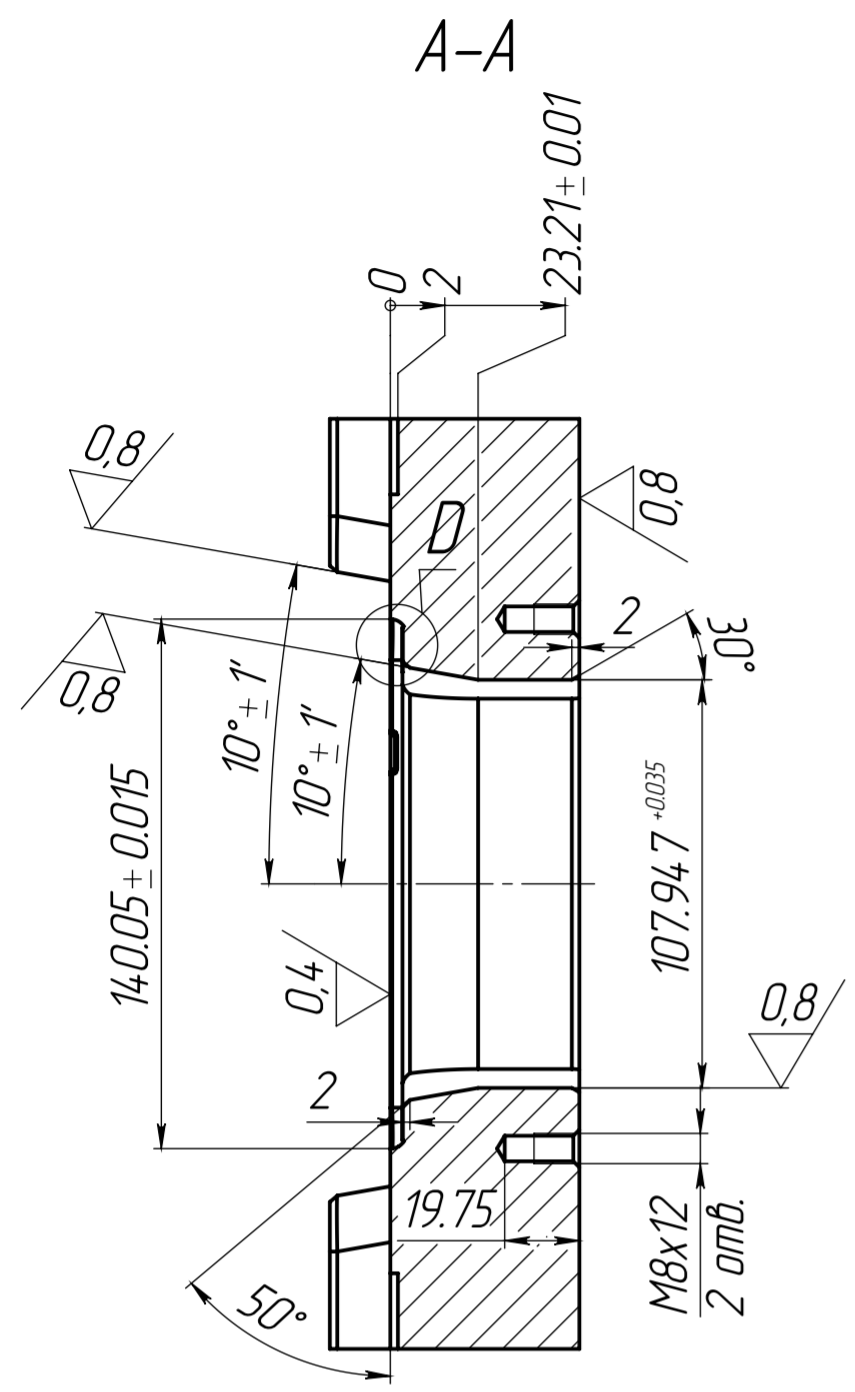
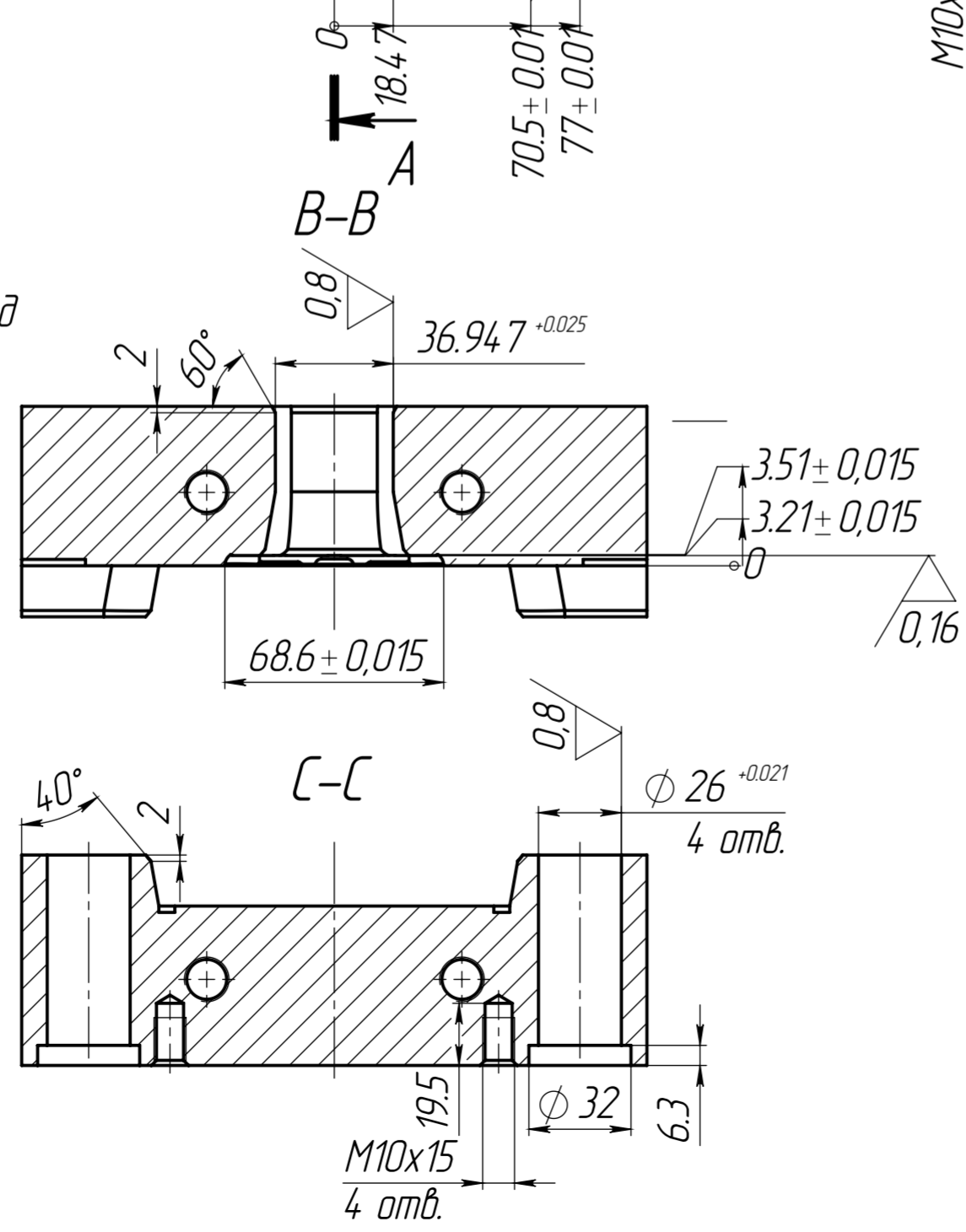


3.2 (✓)



D (5 : 1)
0.03
Воздухоотвод
6 мест

Острую кромку по контуру не притуплять



1. 28...32 HRCз.
2. Формообразующие поверхности, воздухоотводы и литниковые каналы выполнить по электронной модели с допуском ±0,015 мм. на сторону.
3. Шероховатость формообразующих поверхностей $\sqrt{0,16}$, прилегающих $\sqrt{0,4}$.
4. H14, h14, ±IT14/2.
5. * Размер для справок.
6. Неуказанные размеры выполнить по эл. модели
7. Прилегающие и конусные поверхности выполнить по эл. модели с допуском ±0,01

Перв. примен.	Изм. № дубл.	Изм. № дубл.	Изм. № дубл.	Изм. № дубл.

1.003 Чехол i7				Лит.	Масса	Масштаб
Изм.	Лист	№ докум.	Подп.	Дата	15,8 кг	1:2
Разраб.						
Проб.					Лист 1	Листов 1
Т.контр.					196x246x66/ст. 40x	
Нач. КБ						
Н.контр.						
Утв.						