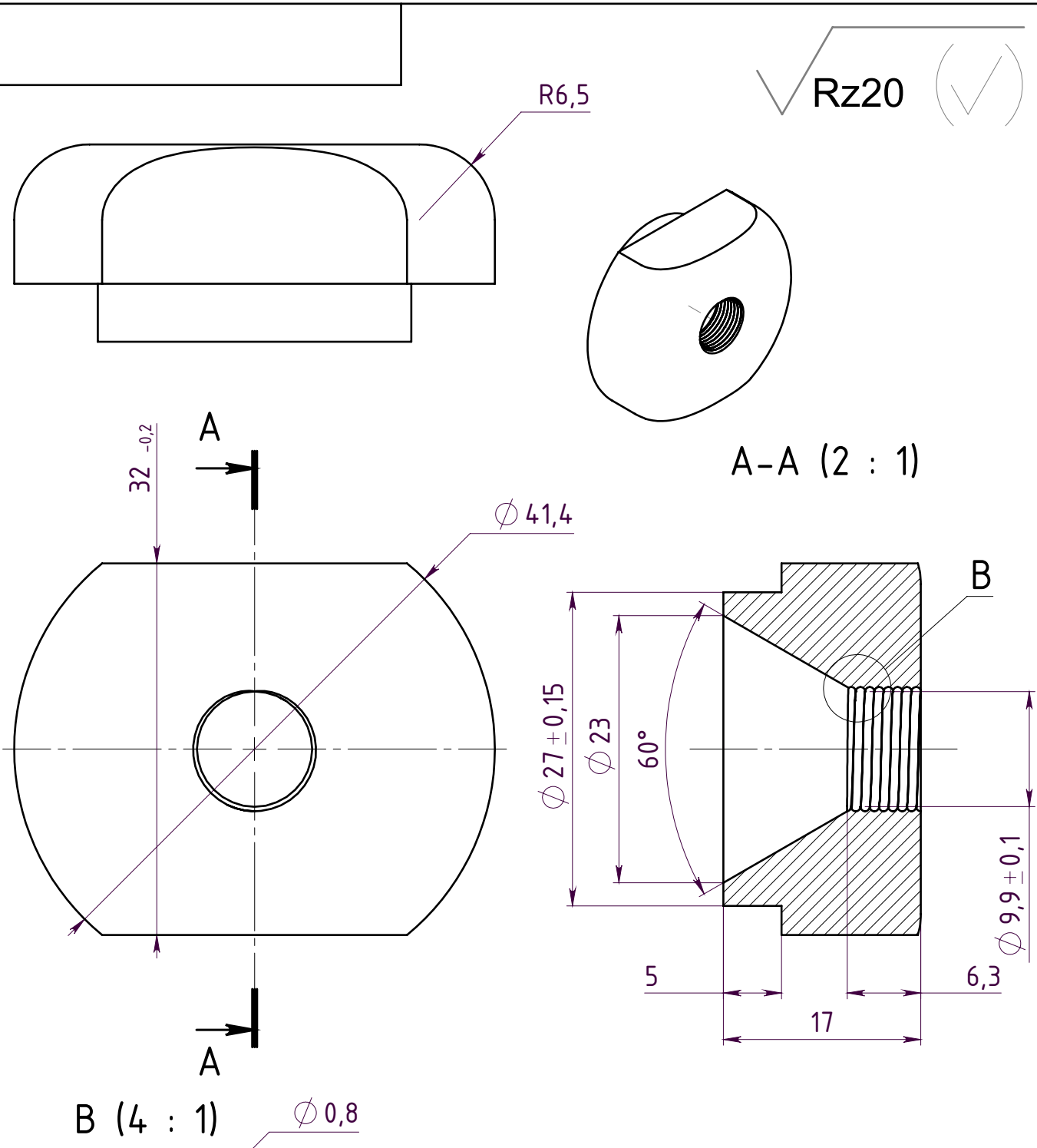


PDM: (чертеж: ID<>Вер<>) Файл: (чертеж губки 20Т)(модель губки 20Т)

Изм.	Лист	№ докум.	Подп.	Дата
Разраб.				
Пров.				
Т. контр.				
Н. контр.				
Утв.				

Взам. инв. №	Инв. № дубл.	Подп. и дата

Справ. №	Перв. примен.



1. Направление ручья стандартное правое
2. Диаметр = 9,9мм, Диаметр внутри = 10,7мм, шаг ручья = 0,8мм.
3. Неуказанные предельные отклонения размеров по Н12, h12, JS14/2

					Губки 20Т (токарная заготовка)			Лит.	Масса	Масштаб
									0.104	2:1
					Лист 1		Листов 1			
					45 ГОСТ 1050-88					