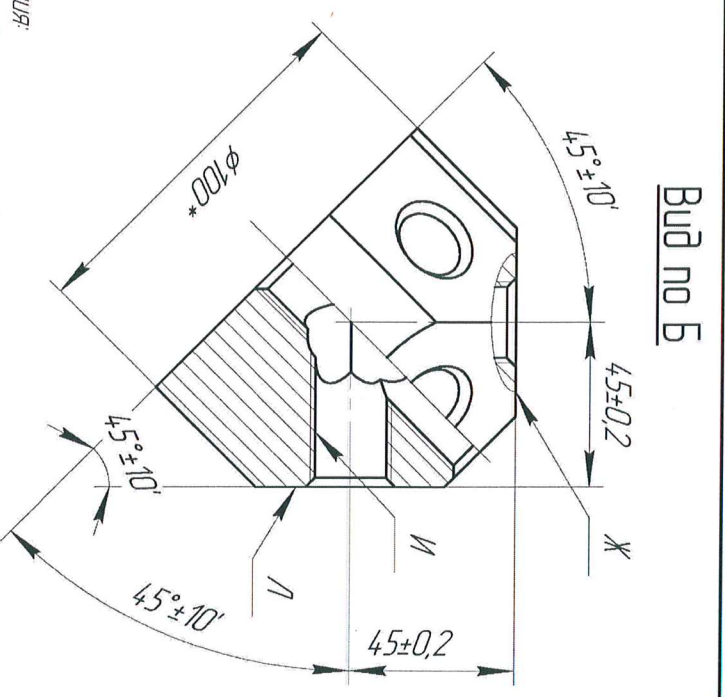
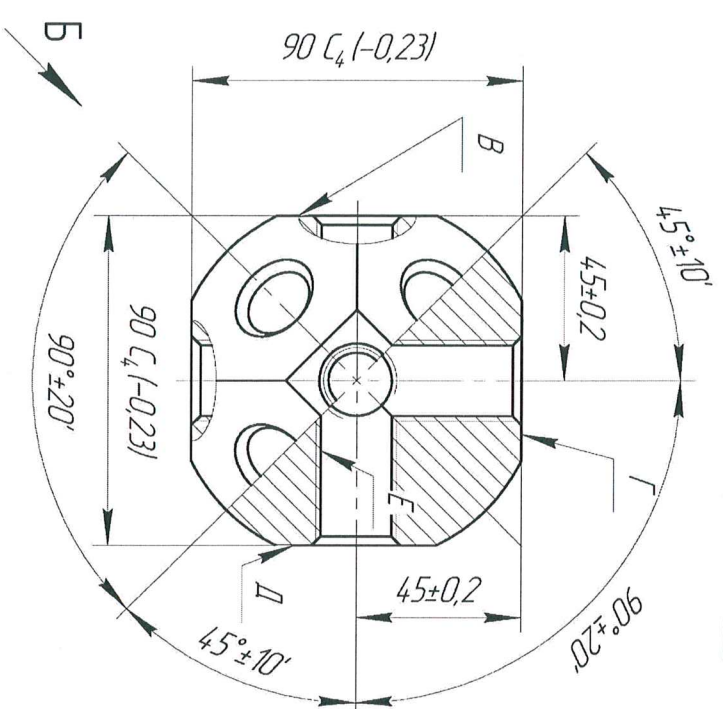


Вид по А

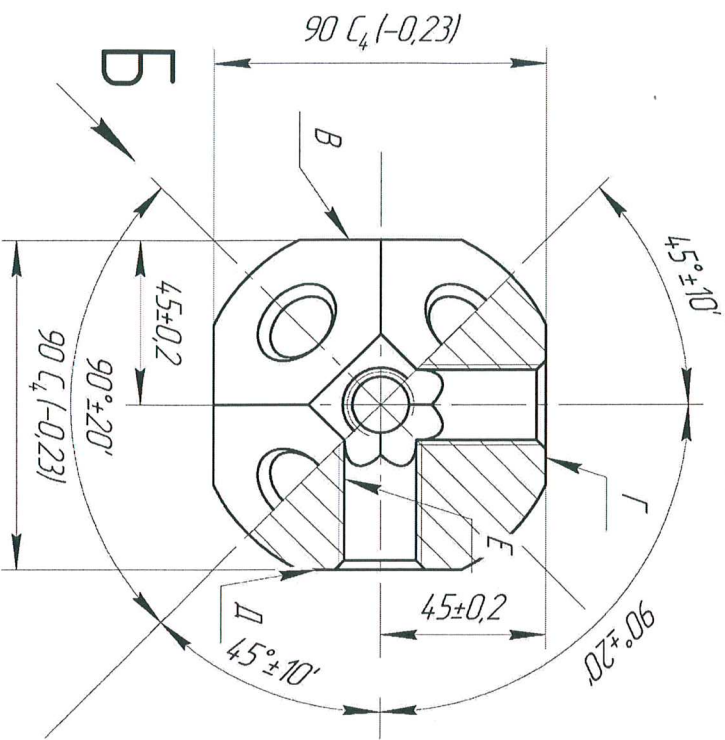
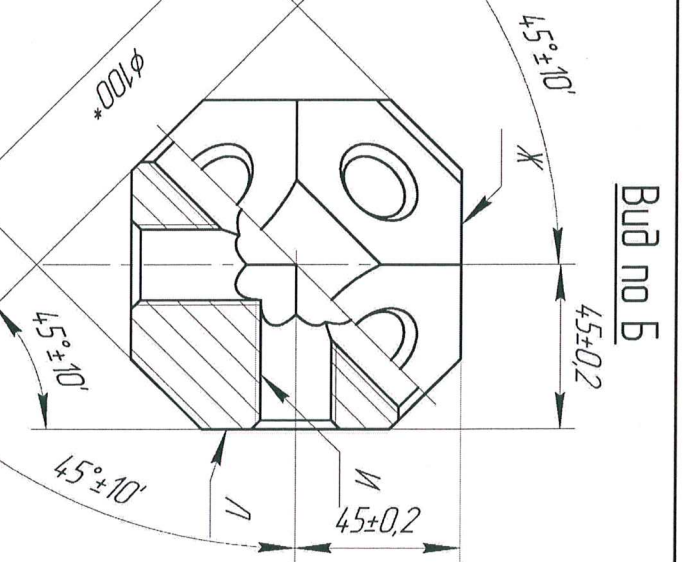
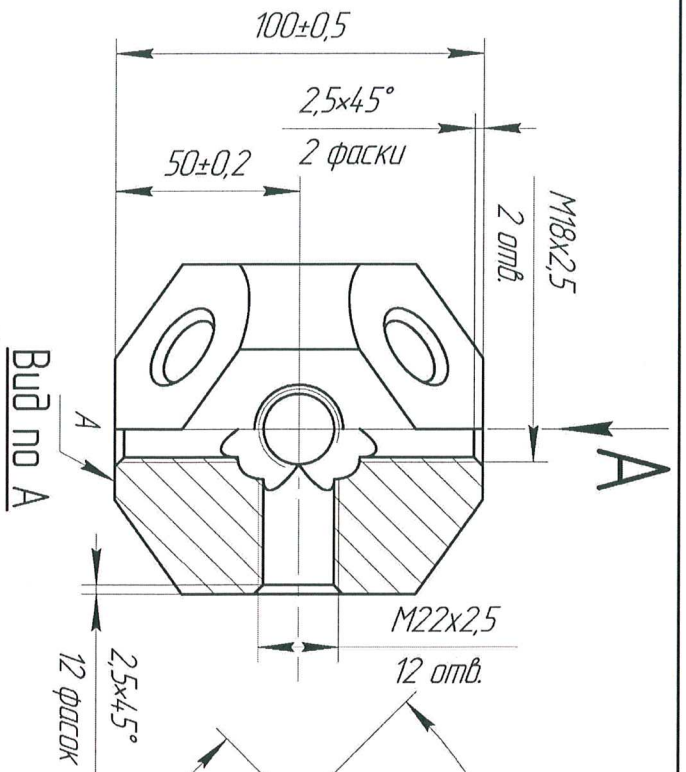


Вид по Б



- Примечания:
1. Неперпендикулярность поверхностей В, Г, Д относительно поверхности А не более 0,2 мм.
 2. Неперпендикулярность поверхностей В и Д относительно поверхности Г не более 0,2 мм.
 3. Неперпендикулярность поверхности Ж относительно поверхности Л не более 0,2 мм.
 4. Неперпендикулярность оси резьбы Е относительно поверхности Д не более 0,2 мм на длине 100 мм.
 5. Неперпендикулярность оси резьбы Е относительно поверхности Л не более 0,2 мм на длине 100 мм.
 6. Неуказанные предельные отклонения размеров: Охватываемых – по В₇; и прочих ±1/2 допуск в классе.
 7. Коррозионная защита по техническим условиям.
 8. * – размеры для справок.
 9. х – узловые элементы предназначены для конструкции массового применения.

				УО.11		
Конструкции металлургические				Смазочная	Масса	Масштаб
Подцарковой узловой элемент.				КМД	2,59	1:2
100 ГОСТ 2590-2006 Круг 4,5 ГОСТ 1050-2013				Лист 1	Листов 1	
Изм.	Кол. изм.	Лист	Исполн.	Подпись	Дата	
Разработчик						
Проверил						
Техник						
Нач. отд.						
Директор						



Примечания:

1. Неперпендикулярность поверхности В, Г, Д относительно поверхности А не более 0,2 мм.
2. Неперпендикулярность поверхности В и Д относительно поверхности Г не более 0,2 мм.
3. Неперпендикулярность поверхности В относительно поверхности Л не более 0,2 мм.
4. Неперпендикулярность оси резьбы Е относительно поверхности Д не более 0,2 мм на длине 100 мм.
5. Неперпендикулярность оси резьбы И относительно поверхности Л не более 0,2 мм на длине 100 мм.
6. Неукрепленные предельные отклонения размеров: Охватываемых – по А₁; охватываемых – по В₁; и прочих ±1/2 допуска в классе.
7. Коррозионная защита по техническим условиям.
8. * – размеры для справок.
9. х – узловые элементы, предназначенные для конструкции массового применения.

УО.1.3.

Изм.	Кол. изм.	Лист	Число	Подпись	Дата	Конструкции металлические	Смодель	Масса	Масштаб	
Разработчик										
Проверил										
Техник										
Начальник										
Директор						Шаровой узловой элемент.	Лист	1	Листов	1
100 ГОСТ 2590-2006							КМД 2,79 1:2			
Круг φ5 ГОСТ 1050-2013										