

Лист металла

Свар. №

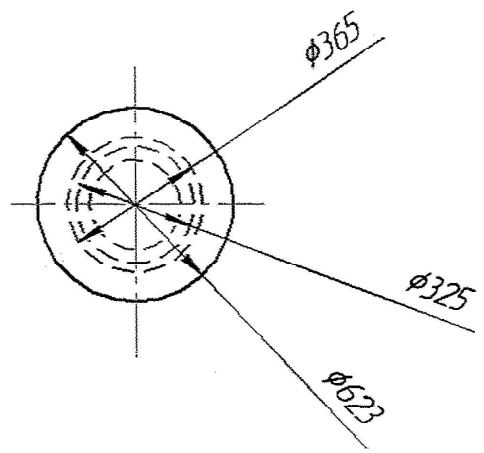
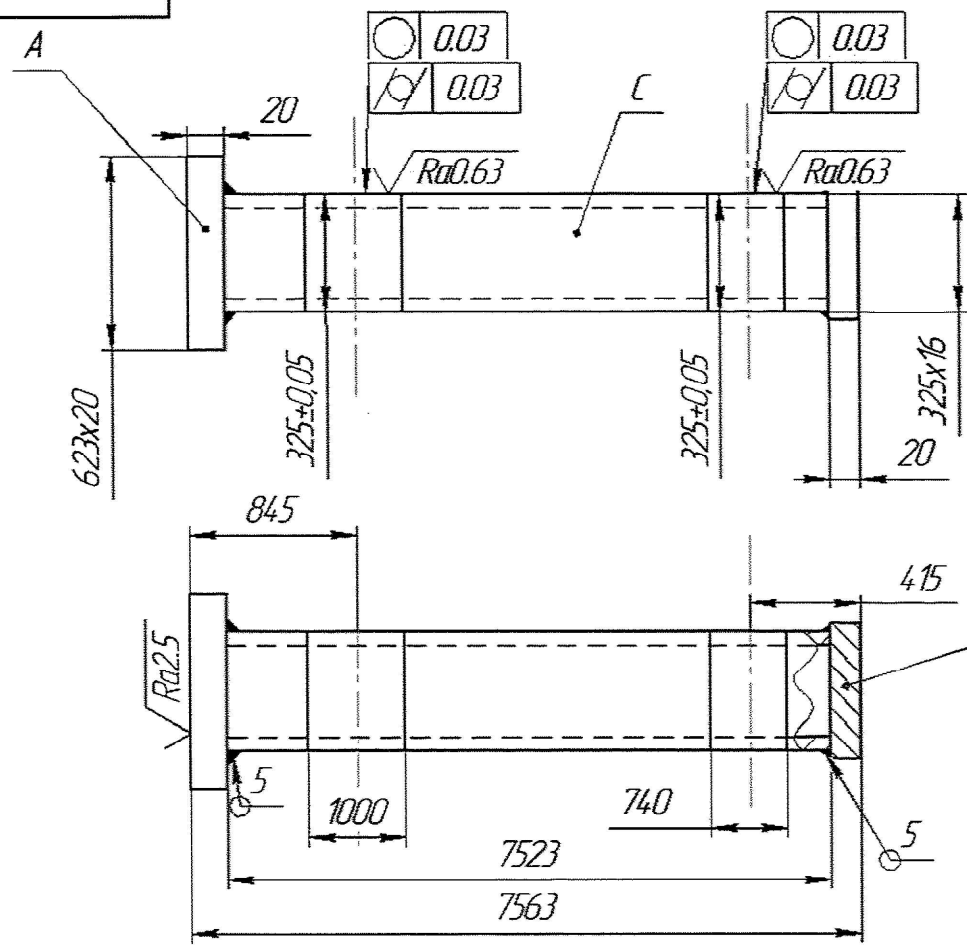
Лист и дата

Изм. №

Взам. инв. №

Лист и дата

Изм. №



«А» лист металла диаметром 623x20 мм сталь 20 приварить перпендикулярно торцу трубы «С»
 «Б» лист металла диаметром 365x20 мм сталь 20 приварить перпендикулярно торцу трубы «С»
 «С» труба диаметром 325x16 мм длиной 7523 мм
 Торцу листа металла «А» отторцевать с одной установки трубы после достижения размеров трубы в участках на 325±0,05

Изм. Лист	№ докум.	Подп.	Дата	Фальшвал	Лист	Масса	Масштаб
Разработ.							
Проб.							
Техн.пр.					Лист	Листов	1
Исполн.							
Упр.							