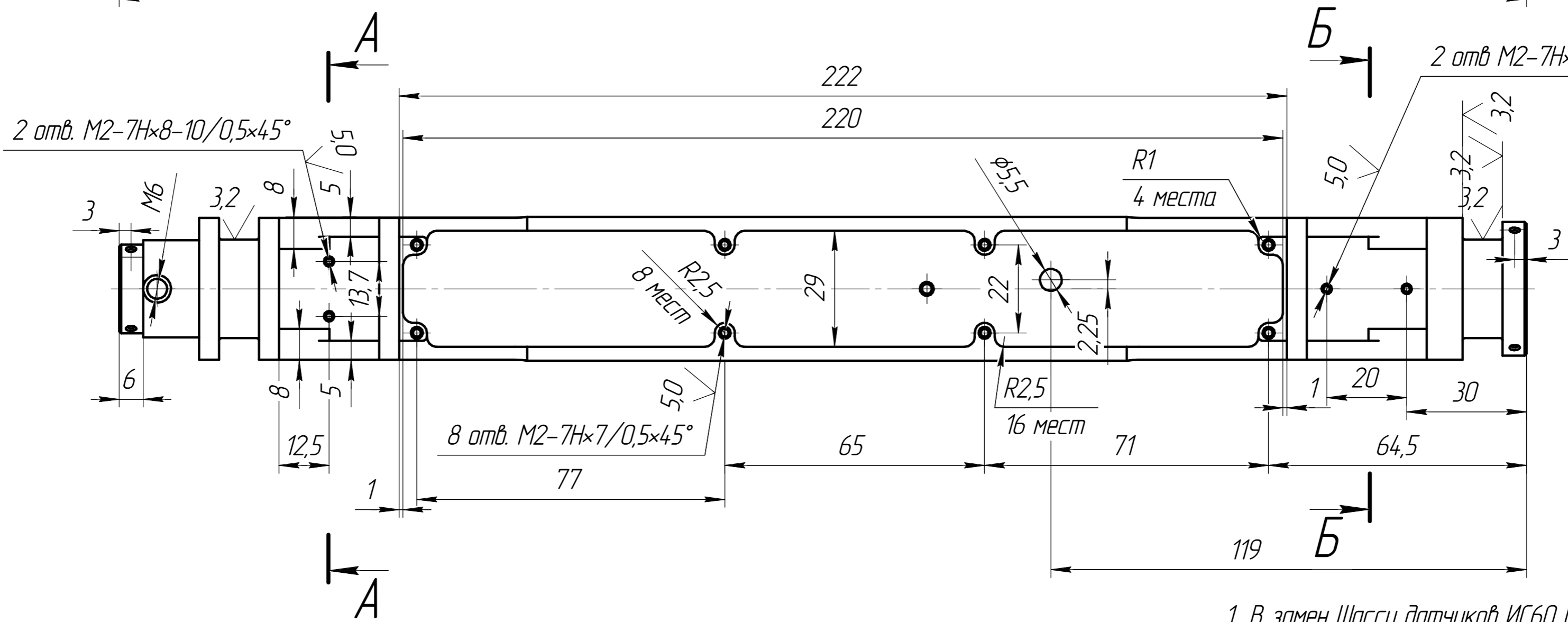
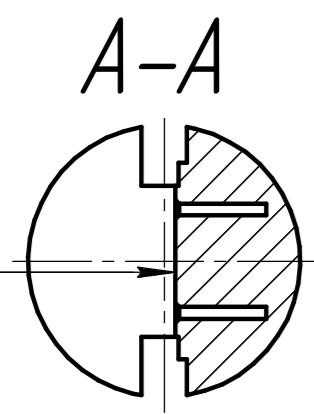
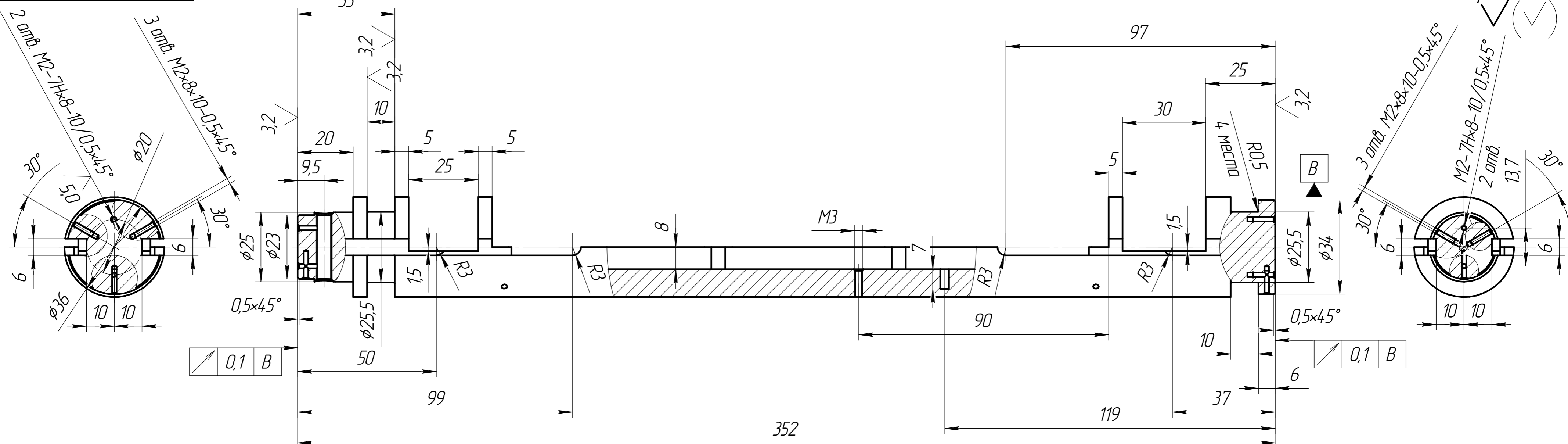


ИС60 04 03.2014.



1. В замен Шасси датчиков ИС60 04 11.2011.
2. Н12, h12, ± $\frac{IT12}{2}$.
3. Острые кромки притупить R0,2, заусенцы удалить.

				ИС60 04 03.2014.				
Изм.	Лист	№ докум.	Подп.	Дата	Шасси датчиков	Лит.	Масса	Масштаб
							0,38	1:1
Разраб.						Лист	Листов	1
Проб.								
Т.контр.								
Н.контр.								
Чтв.								
						Д16 ГОСТ 4784-97		
						Копировал		
						Формат А2		

Перв. примен.
Справ. №
Изм. № дробл.
Изм. № дробл.
Изм. № дробл.
Изм. № дробл.
Изм. № дробл.