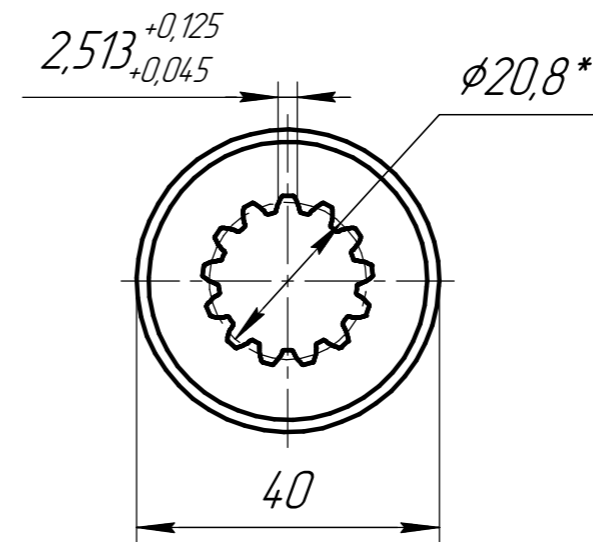
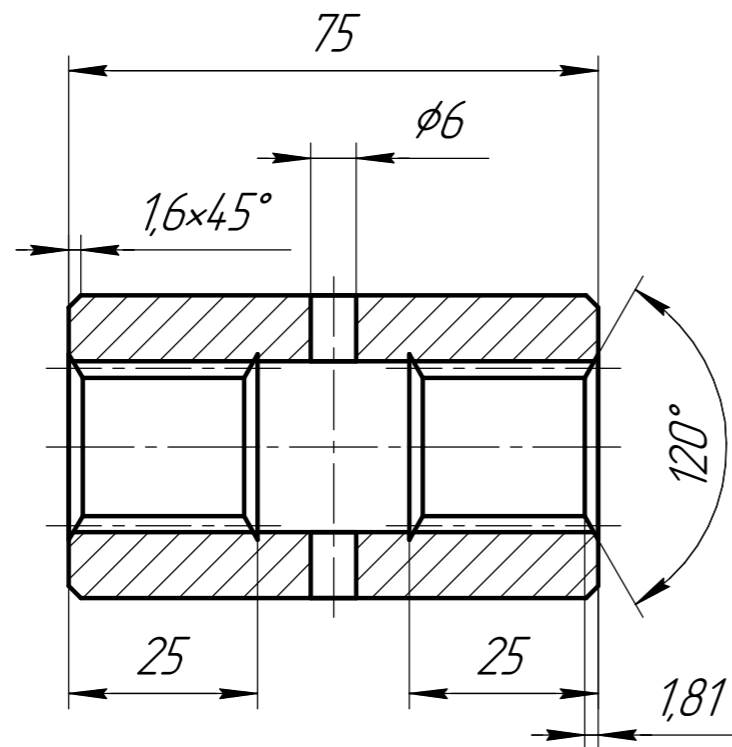


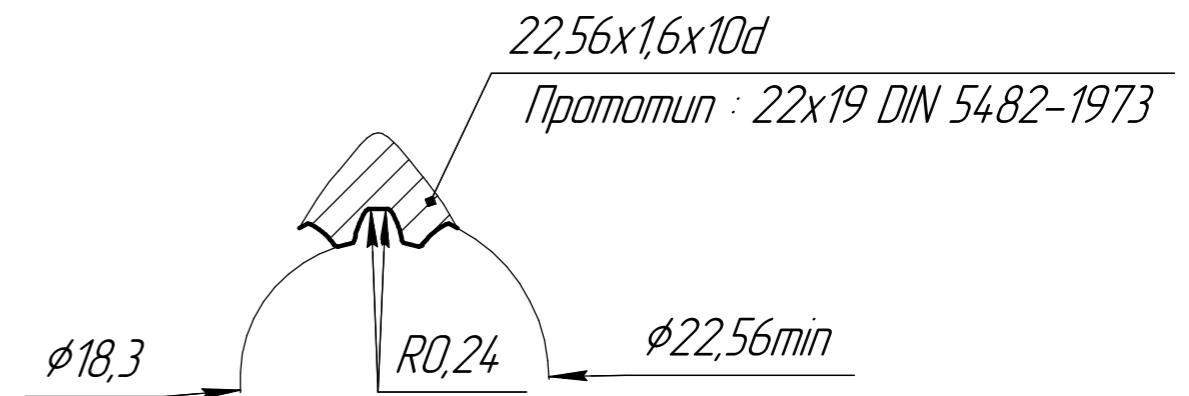
0901103

$\sqrt{Ra\ 1,6}$



Условное обозначение шлицев	22,56x1,6x10d	
Прототип	22x19 DIN 5482-1973	
Модуль	m	1,6
Число зубьев	z	13
Способ центрирования	-	По s
Угол профиля	$\alpha$	30°
Смещение исходного контура	$x_m$	0
Диаметр ролика	$d_p$	2,716
Размер по роликам	$M_d$	16,745 <sup>+0,25</sup> <sub>+0,09</sub>
Номинальная делительная окружная ширина впадины втулки	s	2,513 <sup>+0,125</sup> <sub>+0,045</sub>
Допуск на погрешность направления зуба	$F_{\beta}$	0,049
Радиальное биение зубчатого венца	$F_r$	0,045
Делительный диаметр	d	20,8

(2:1)



- \*Размеры для справок.
- Неуказанные предельные отклонения по Н14, h14.
- Гальваническое покрытие - Химическое оксидирование.

Е011060					Муфта 13 шлицевая		
Изм.	Лист	№ докум.	Подп.	Дата	Лит.	Масса	Масштаб
Разраб.							1:1
Пров.					Лист	Листов	1
Т.контр.					Сталь 40Х		
Н.контр.							
Утв.							

Копировал

Формат А3