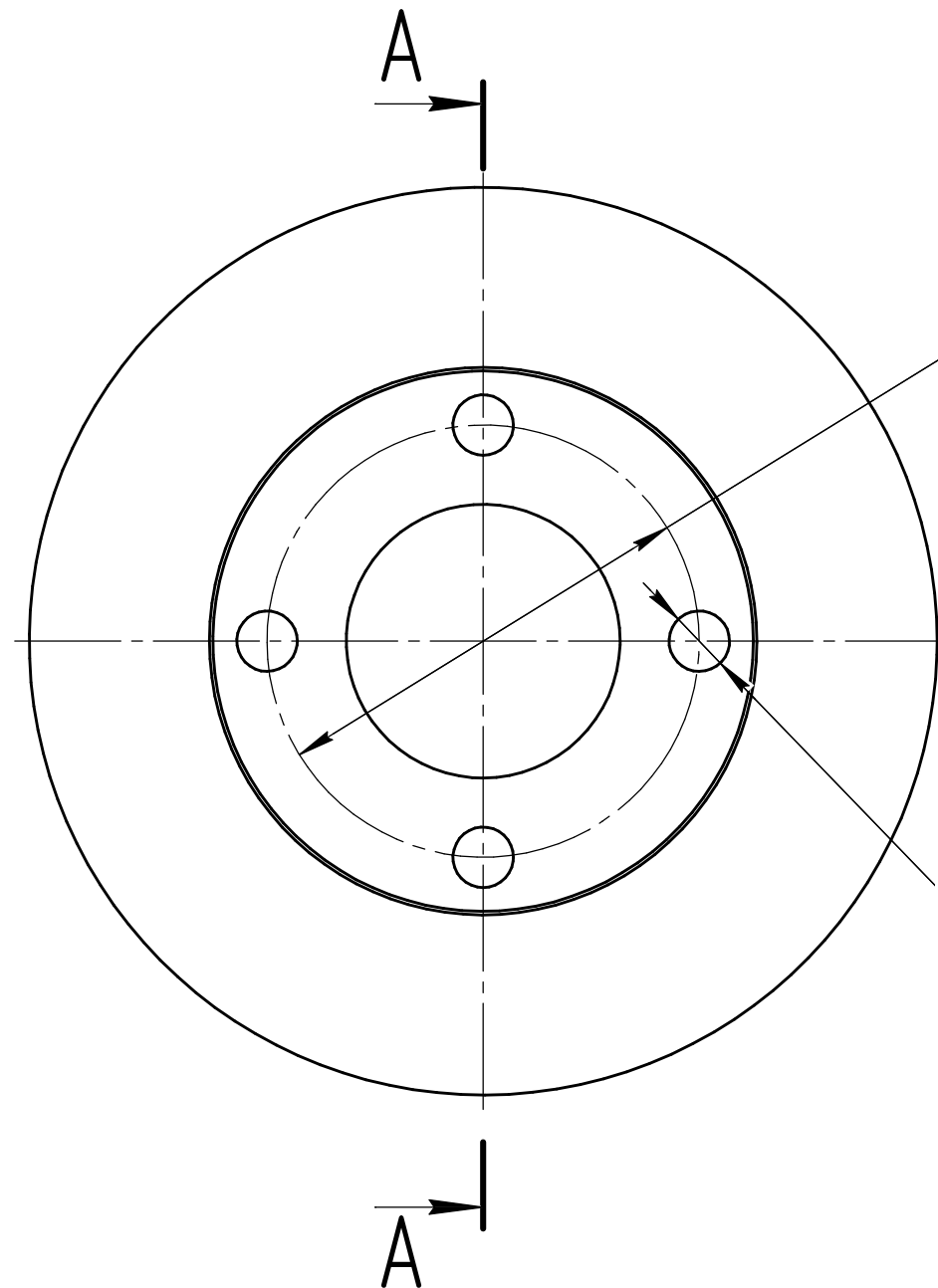
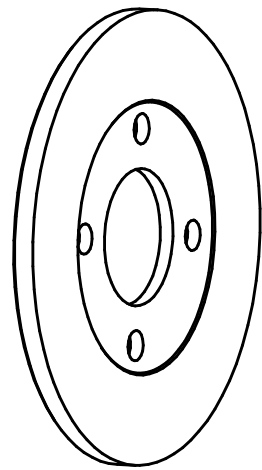


Изм. № подл.	Подп. и дата	Взам. инв. №	Инв. № дубл.	Подп. и дата	Справ. №	Перв. примен.
						12М3.060.310

12М3.060.311



φ60

4 отв. φ8,4

⌀ 0,15 (M) Б

A-A

√ 6,3 (✓)

0,04 Б

2,5

Ra 3,2

0,04 Б

0,5•45°

0,5•45°

Б

max R0,2**

φ38

φ75H9 (+0,074)

φ126h9 (-0,1)

√ Ra3.2

Ra 3,2

0,04 Б

√ 3,2

6,5

1 * Размеры для справок.

2 ** Размер обеспеч. INSTR.

3 Неуказанные предельные отклонения размеров по H12, h12, ± IT12/2.

4 Для изготовления детали на ЧПУ см. файл 12М3.060.311 Фланец двигателя.x_t (parasolid).

					12М3.060.311				
					Фланец двигателя	Лит.	Масса	Масштаб	
Изм.	Лист	№ докум.	Подп.	Дата				0,5	1:1
Разраб.		Логачев							
Пров.		Ильин							
Т.контр.						Лист		Листов 1	
Н.контр.					Сталь 20 ГОСТ 1050-88	Drive Electro			
Утв.		Бобровников							

Копировал

Формат А3