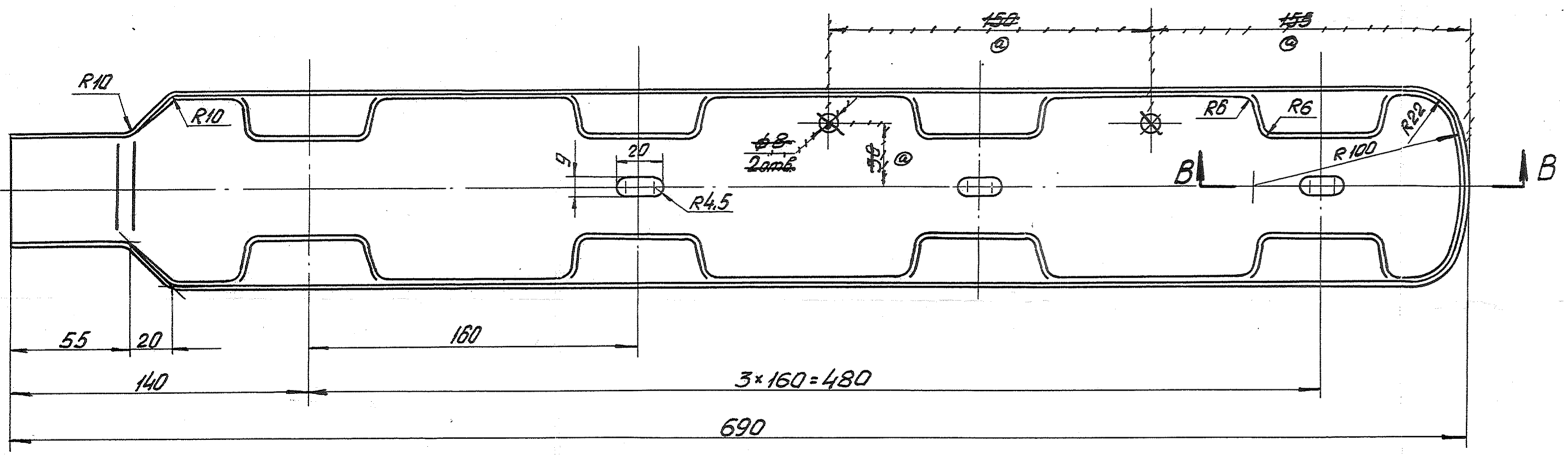
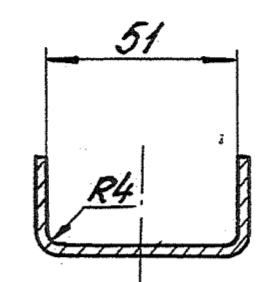
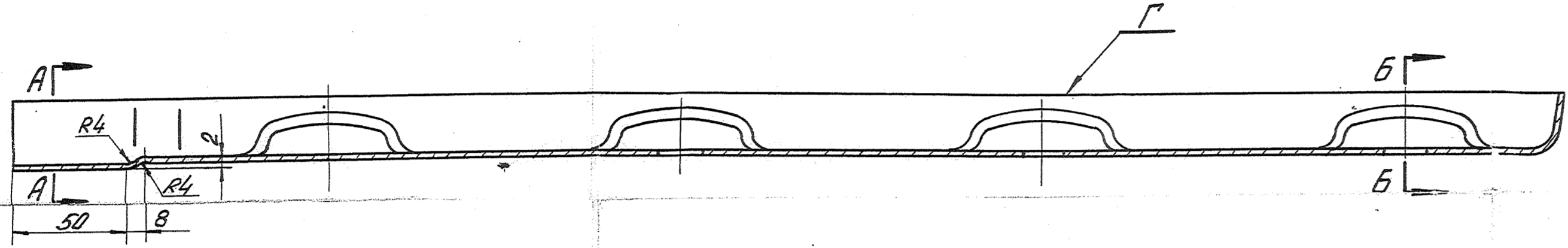


508.01.72.105

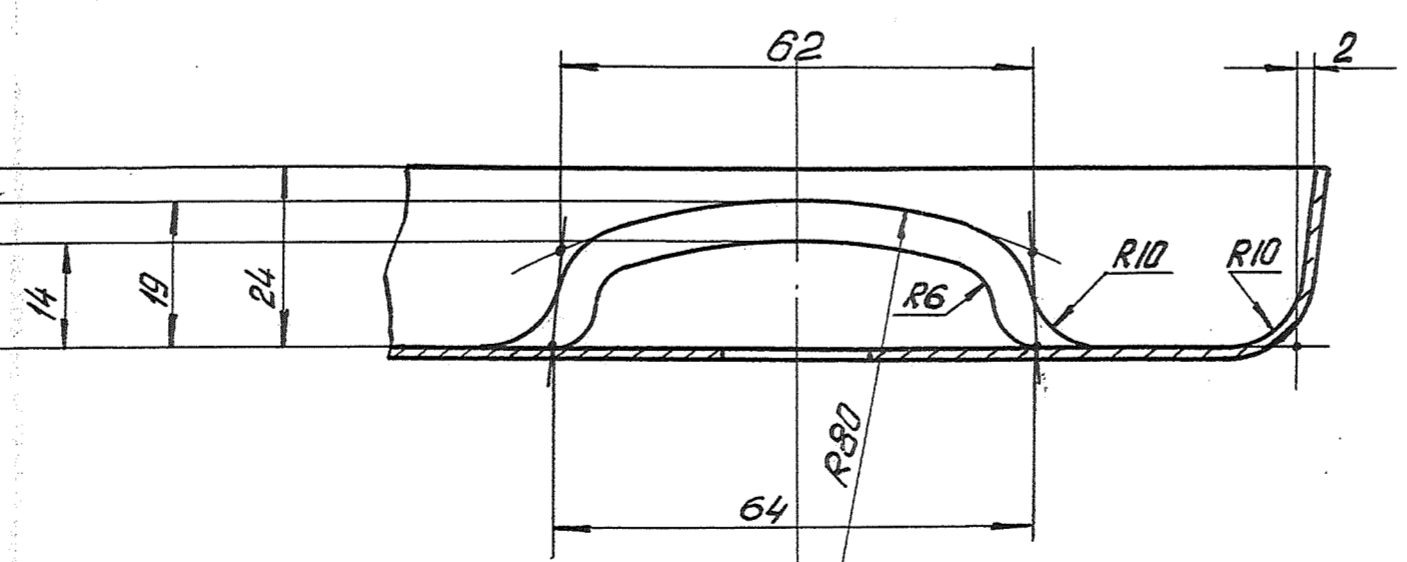
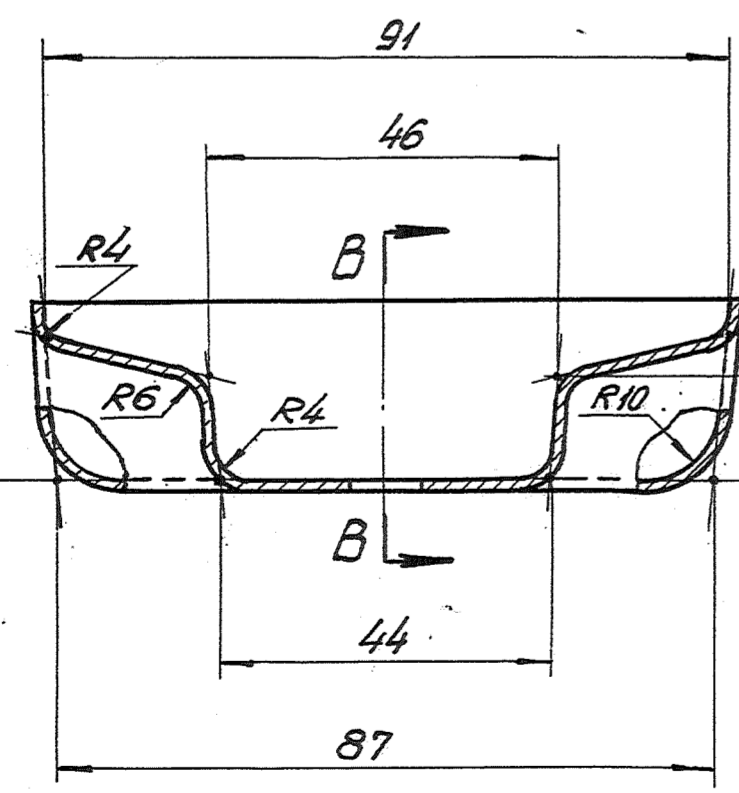
1. Размеры без допусков выполнять по 7 классу точности ОСТ 1010 и ГОСТ 2689-54.
2. Допускается местная неравномерность крошки Г до 3 мм.

A-A



B-B
M 1:1

B-B
M 1:1



Изм. № подлинника 132560
 Подпись и дата 16.11.2008
 Взамен или № Имен. № дубл. Подписи и дата

Взамен черт. ММЗ N E-33.26.105

				Арх. №	Шифр		
Изм.	Кол.	№ документа	Подпись	Дата	Жалоб порога		
1	4	MS2-K	Игорь	2008	508.01.72.105		
Констр.	Попенко		Иван	30.12.08	Литера	Вес	М-6
Рук. гр.	Пуховский		Игорь		Б0	0,58	1:2
Технол.	Петров		Сергей	2008	Лист	Вс. листов	
Нормок	Робченко		Светлана		Лист В.14 ГОСТ 3680-57		
Нач. КБ	Резинский		Игорь		Лист II-VI-08 кн. ГОСТ 914-56		
Гл. констр.	Шендерович		Игорь		з-д им. Егорова И. Е. ОГК		
					Формат 22		