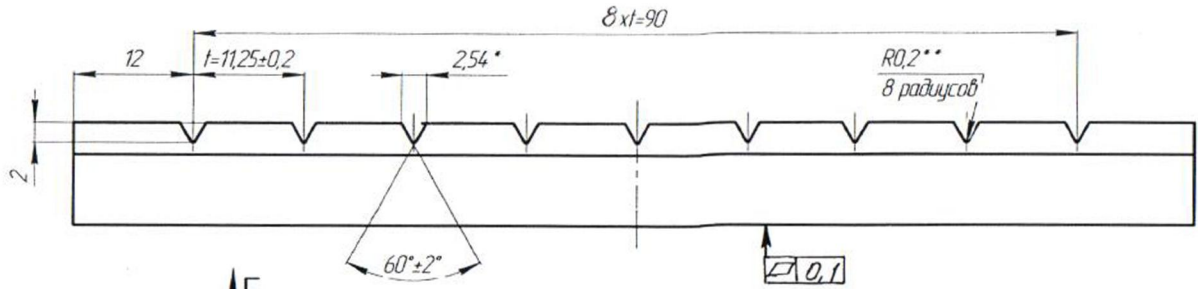
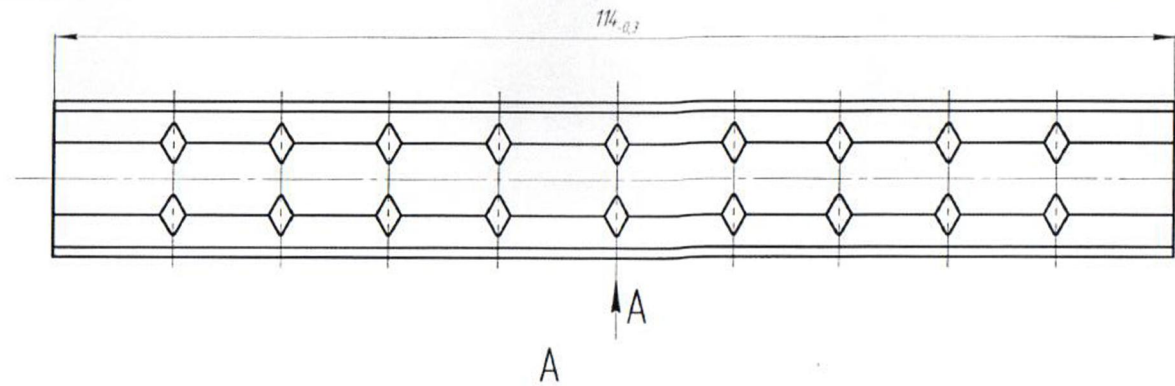
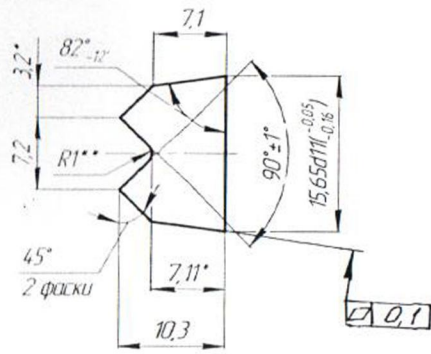
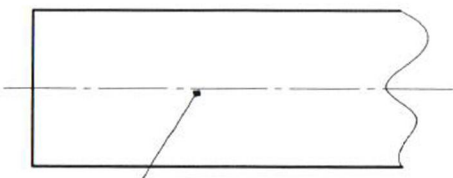


$\sqrt{Ra\ 6,3\ (\checkmark)}$

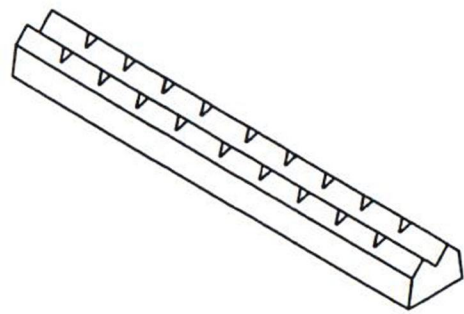


Б



п.6

(1:1)



1. Цементировать $h=0,6 \dots 1,0$ мм. 54 .. 60HRC.
2. Вершины зубьев не притуплять, остальные острые края притупить.
3. Общие допуски по ГОСТ 30893.2-тк.
4. * Размеры обеспеч. инструментом.
5. ** Размеры обеспеч. инструментом.
6. Маркировать обозначение предприятия-изготовителя шрифтом по 5 ГОСТ 2.314-68.

Листов промен
Строч №
Инд. № подл.
Взам. инд. №
Инд. № дробл.
Подл. и дата
Инд. № подл.

Вставка.	Лит	Масса	Масштаб
	0	0,11	2:1
Лист		Листов 1	
Сталь 18ХГТ ГОСТ 4543-71			

Копировал

Формат А3