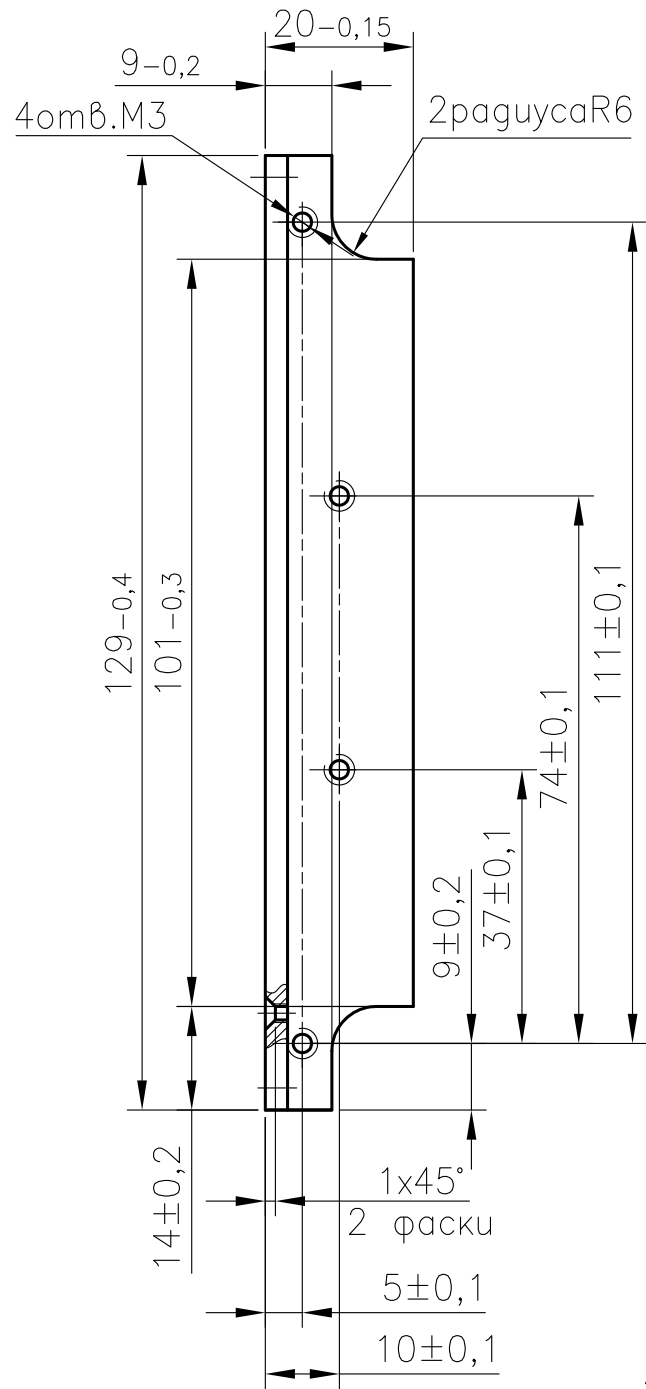
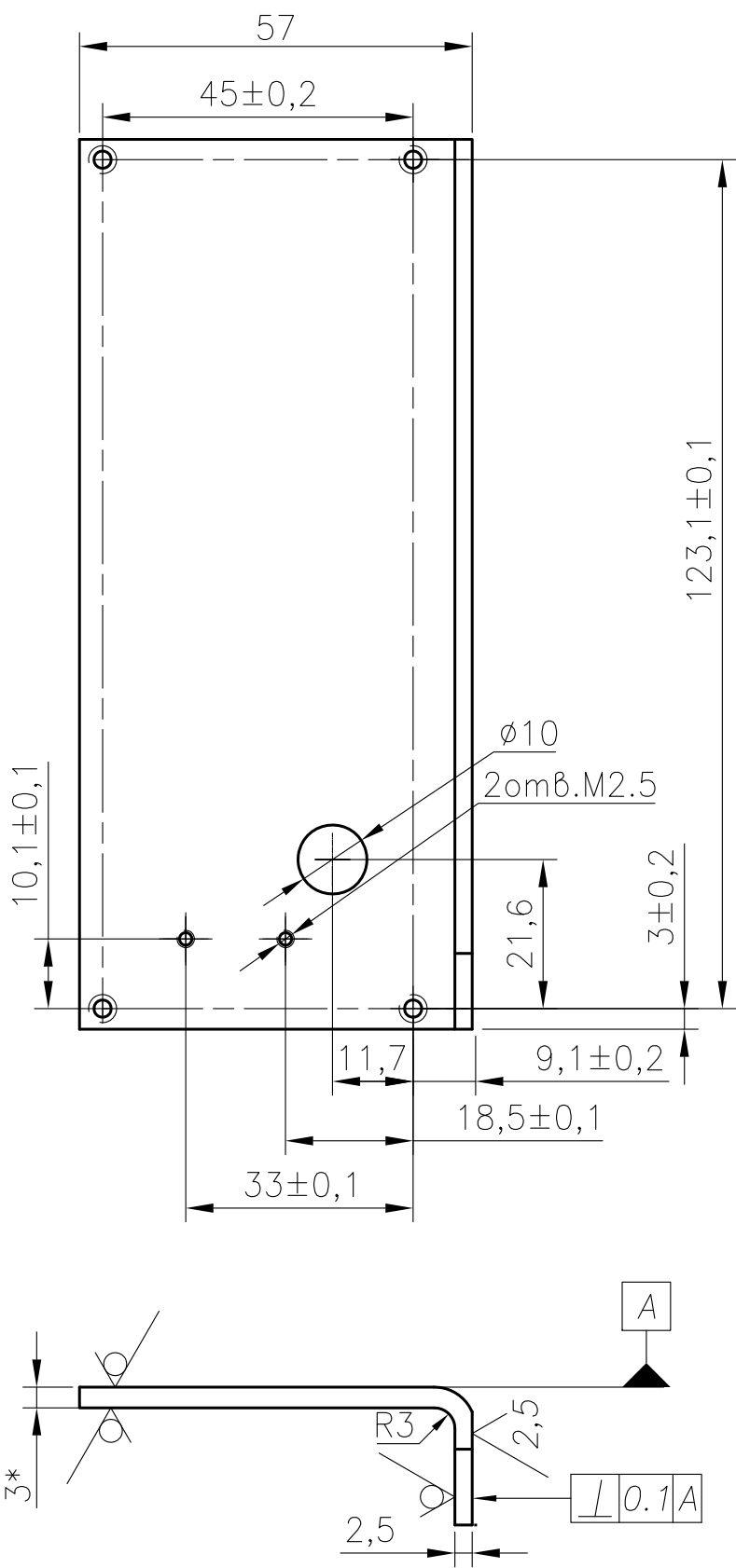


Инв. N	подг.	Погр. и дата	Взаим. инв. N	Инв. N	дубл	Погр. и дата	Справ. N	Перв. прим.



1. * Размеры для справок.
2. Покрытие: Ан.Окс. черный.
3. Остальные технические требования по ОСТ4 ГО.070.014.

** Допускается замена указанного в штампе материала на швеллер П300-192 ГОСТ13623-68 Д1Т К ГОСТ8617-75

ДЛИЖ.745212.0043					Лист			Масса	Масштаб
Изм.	Лист	N докум.	Погр.	Дата	Радиатор RC101-5			1:1	
Разраб.	Измайлова		01.12.14						
Пров.	Шейнов								
Т.контр.	Юров								
Н.контр.	Трофимова								
Утв.	Буткевич								
АМг-2М ГОСТ 21631-76**					Л Кард				