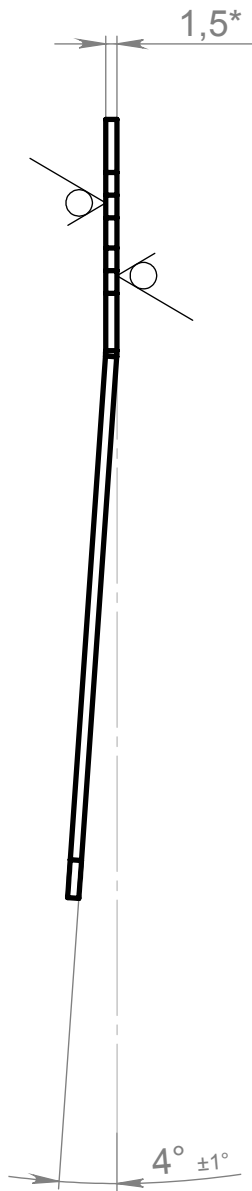
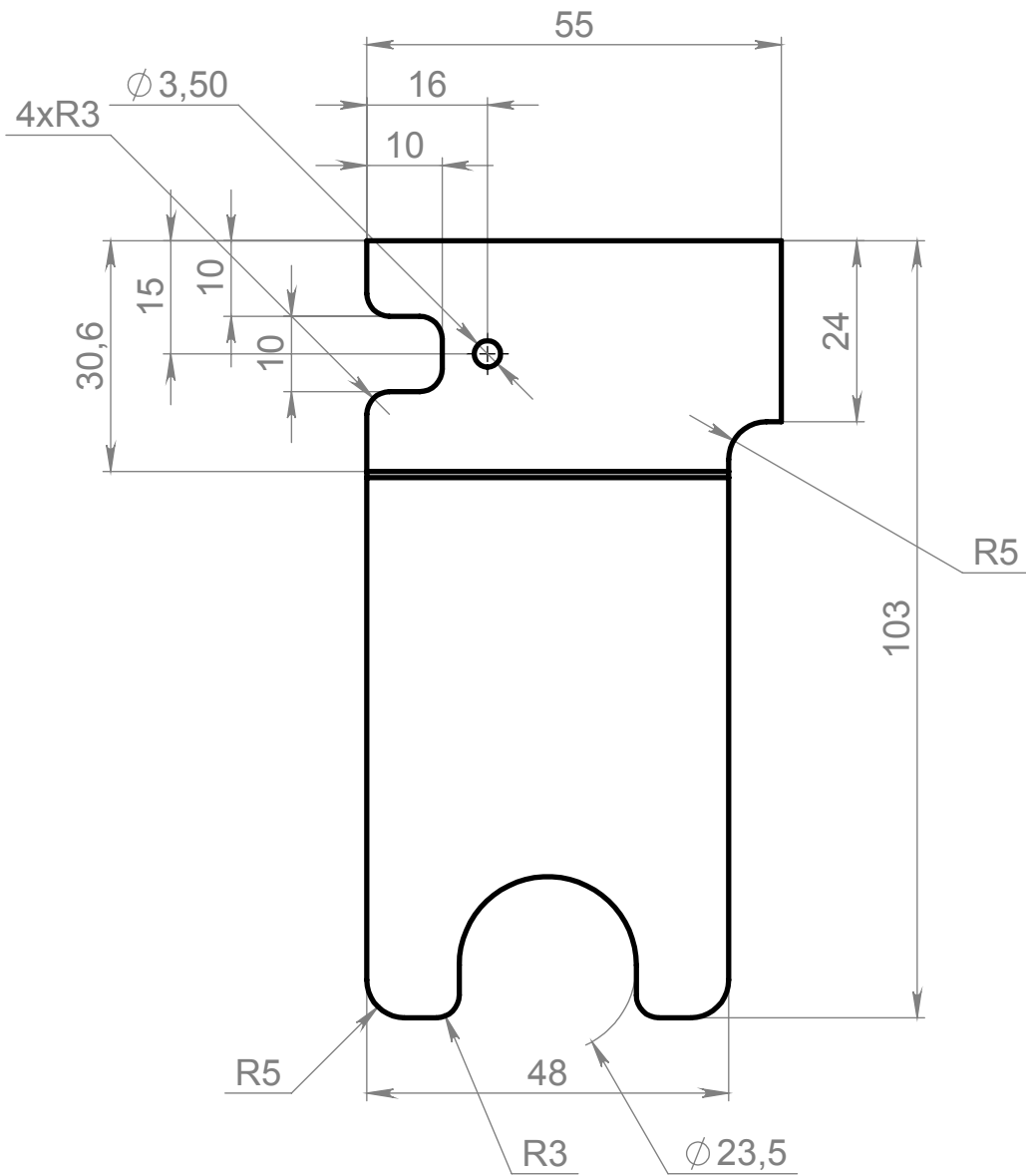
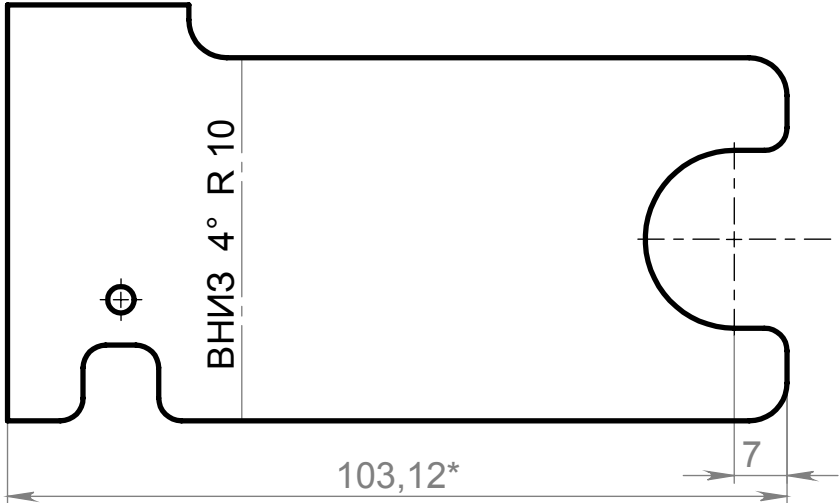


Справ. №		Подп. и дата		Инв. № дубл.		Взам. инв. №		Подп. и дата		Инв. № подл.	

КЖЛЯ.038.501.10.01.00.005



Развертка



- Общие допуски по ГОСТ 30893.1-2002: H14; h14; ±IT14/2.
- \*Размер для справок.
- Покрытие порошковое полимерное по ГОСТ 9.410-88.  
Краска порошковая эпоксидная П-ЭП-91 ТУ-6-10-100-171, RAL 9016 (матовая).

					КЖЛЯ.038.501.10.01.00.005										
					Пластина под гофру					Лит.		Масса	Масштаб		
													0.05		
Изм.	Лист	№ докум.	Подп.	Дата						Лист 1		Листов 1			
Разраб.	Evgeny V. Sklyarov 17.03.2015														
Пров.	Vladimir I. Tarabun														
Т. контр.															
Н. контр.					Лист 1,5 ГОСТ 19903-74 12X18H10T ГОСТ 5582-75					НТЦ-МТ					
Утв.	Alexander V. Prohorov														