

Перв. примен.

Справ. N

Погр. и дата

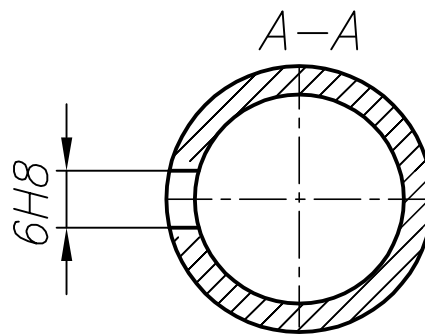
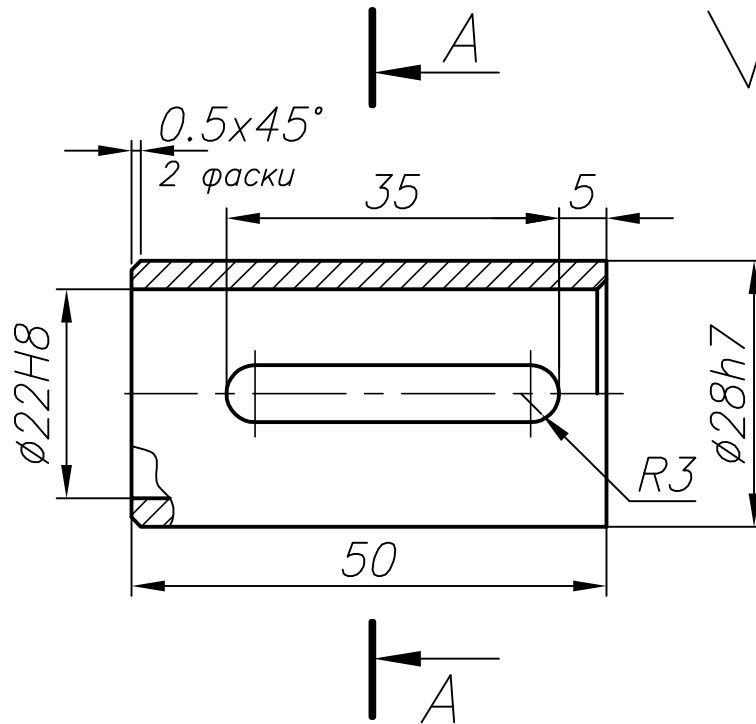
Инв. N дубл.

Взам. инв. N

Погр. и дата

Инв. N подл.

6.3



1. Неуказанные предельные отклонения по IT14
2. Острые кромки притупить

Изм.	Лист	N докум.	Погр.	Дата
Разраб.				
Пров.				
Т. контр.				
Н. контр.				
Утв.				

**Втулка переходная
22 x G28**

Лит.	Масса	Масштаб
Лист	Листов	