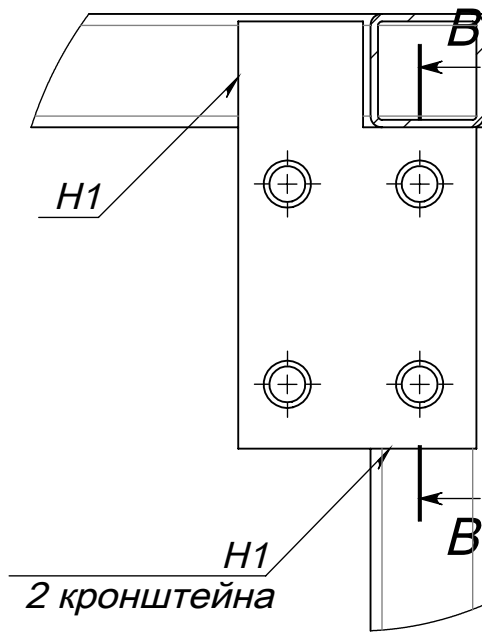
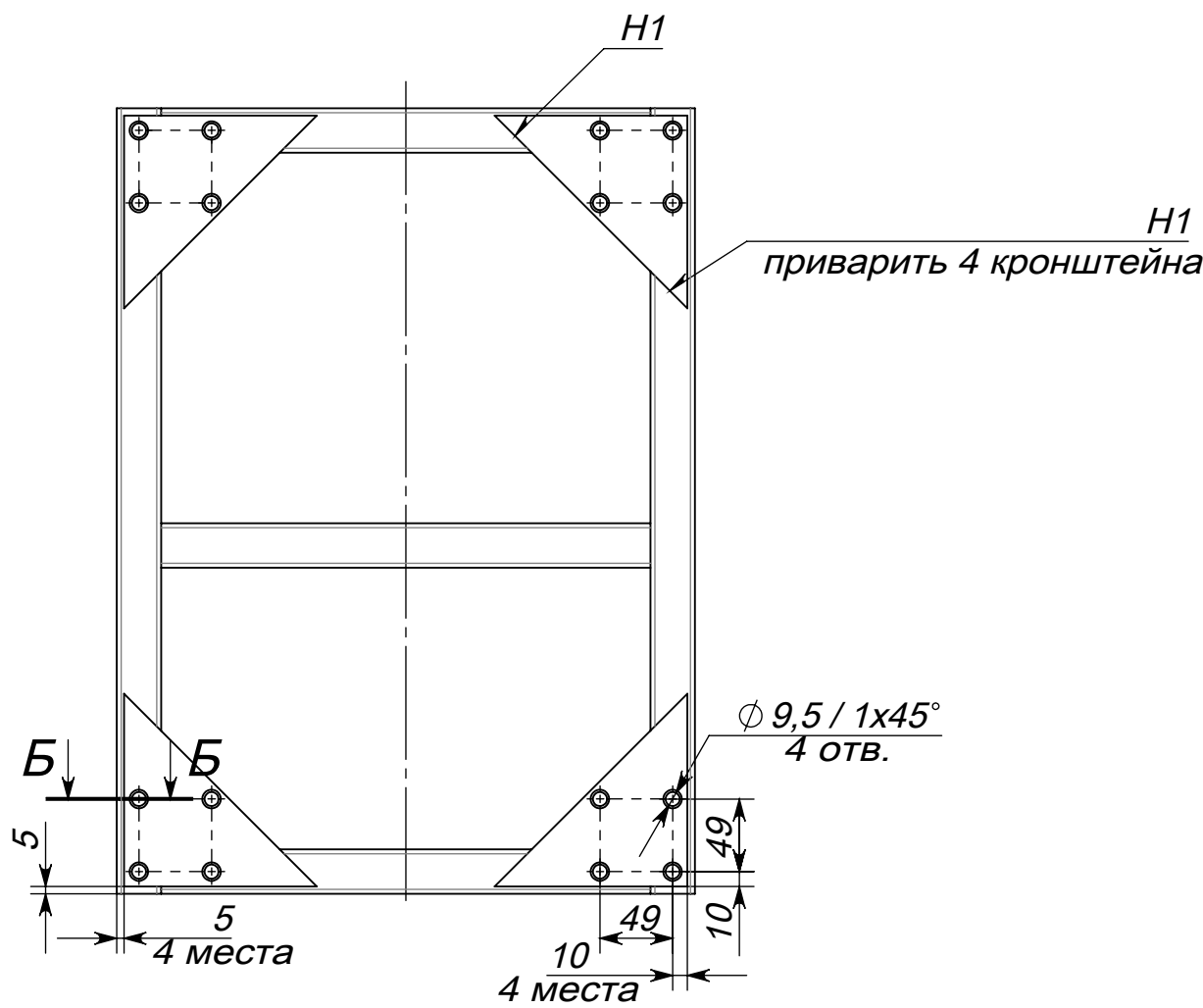
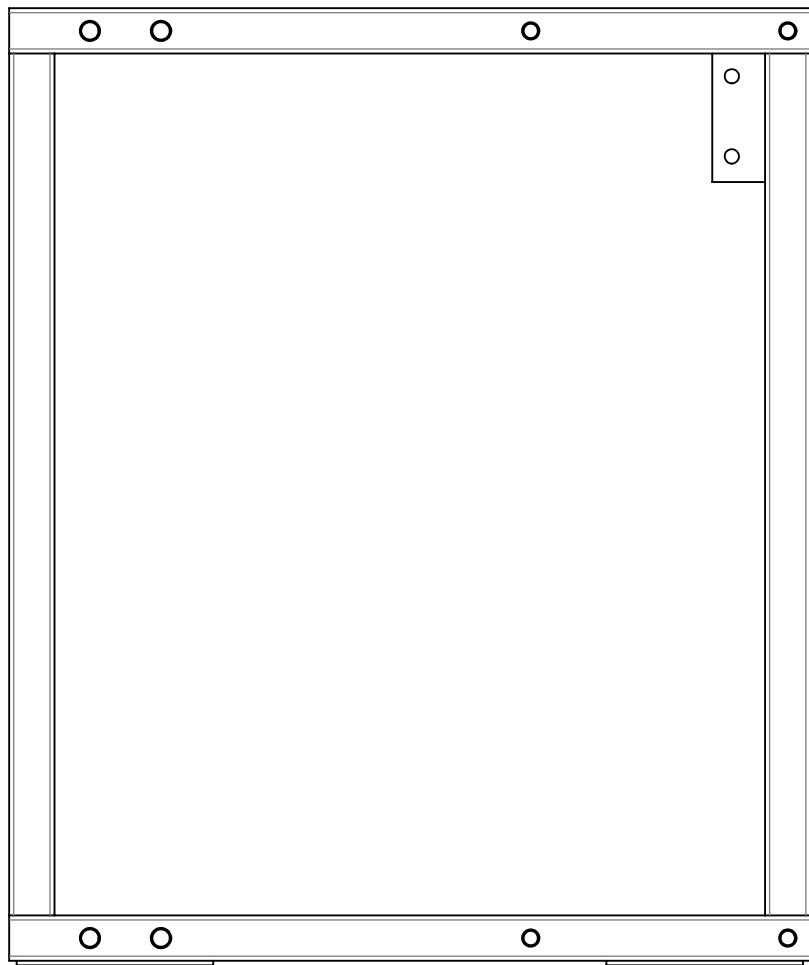
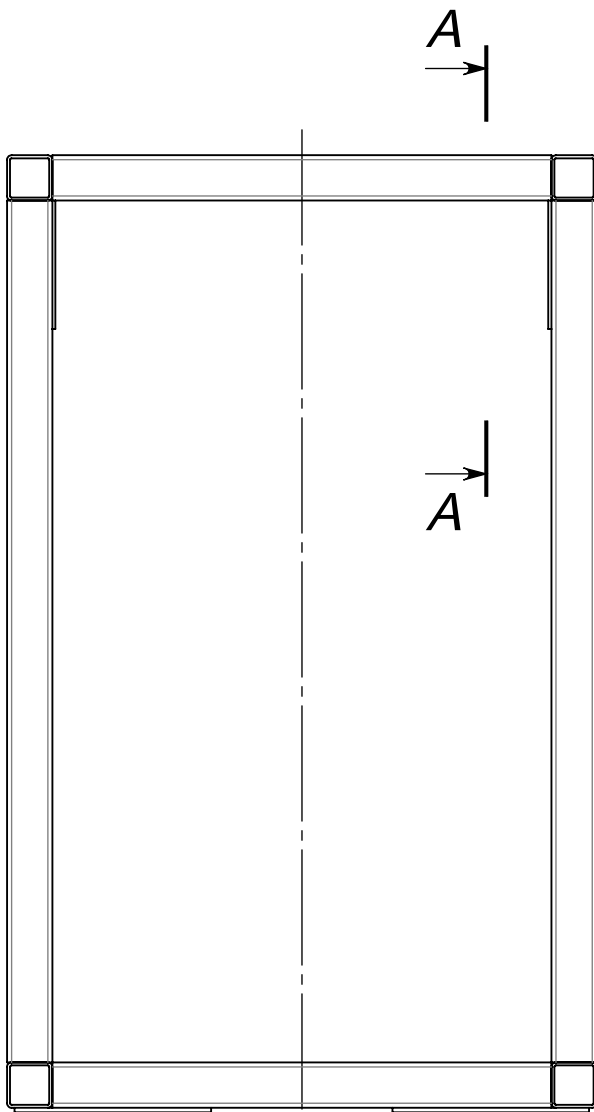
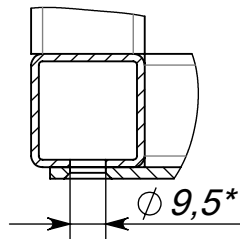


Перв. примен.					
Справа. №					
Подпись и дата					
Инов. № дубл.					
Ваам. инов. №					
Подпись и дата					
Инов. № подл.					

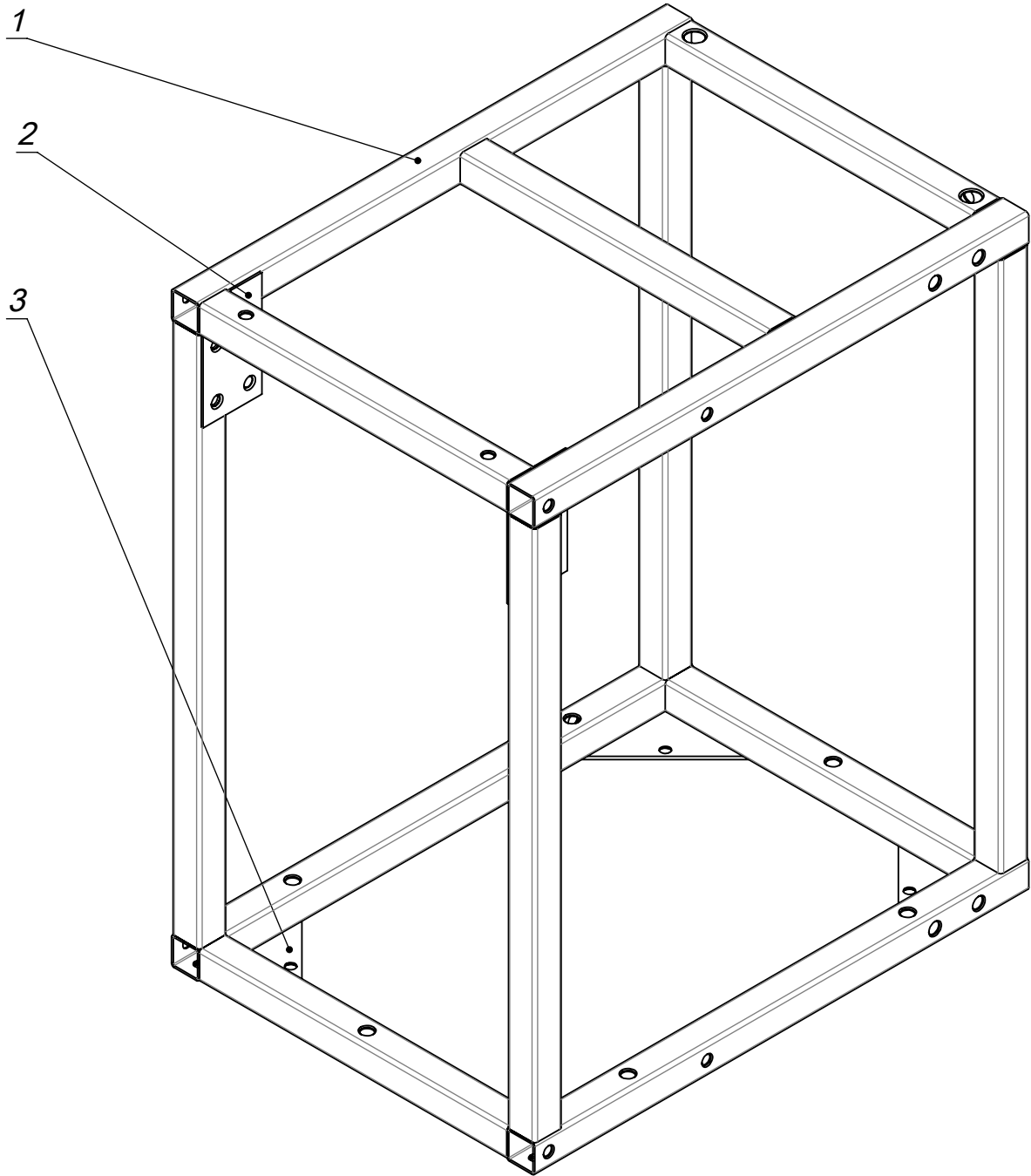
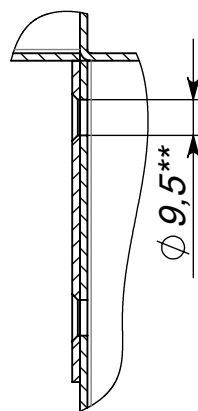
SVI-40-43.002.100



Б-Б (1 : 2)



В-В (1 : 2)



- * Размеры для справок .
- ** При приваривании кронштейна поз. 2 совместить отверстия $\phi 9,5$ с отверстиями рамы поз. 1.
- $\pm IT_{\frac{14}{2}}$.
- Сварка по ГОСТ 5264-80.
- Сварные швы зачистить, острые кромки притупить.
- Покрытие: порошковая окраска RAL 7000.

SVI-40-43.002.100					Лит.			Масса	Масштаб
Изм.	Лист	№ докум.	Подп.	Дата	Рама сварная			10.99	1:5
Разраб.	Власов			20.05.2014					
Пров.	Тимашков								
Т.контр.									
Нач. КБ									
Н.контр.									
Утв.	Зюбер								