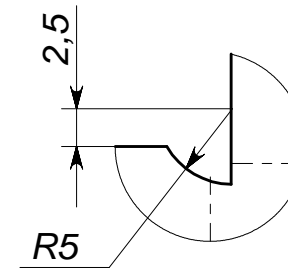
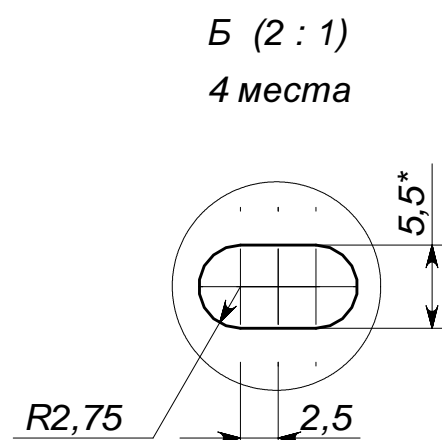


A (2 : 1)  
2 места



R5  
5 мест



1. \* Размеры для справок.
2. Неуказанные радиусыгиба  $1 \pm 0,5$ .
3. Сварные швы зачистить, острые кромки притупить.
4. Перед окраской неровности сварного шва №1 зашпаклевать.
5. Покрытие: порошковая окраска Ral 7000.

						SVI2.000.002					
						Кожух верхний			Лит.	Масса	Масштаб
Изм.	Лист	№ докум.	Подп.	Дата							1:2
Разраб.	Власов			11.03.2014							
Пров.	Обнизов										
Т.контр.						Лист 1		Листов 1			
Нач. КБ						Лист 3 Ст3сп			MSH Techno		
Н.контр.											
Утв.	Зубер										