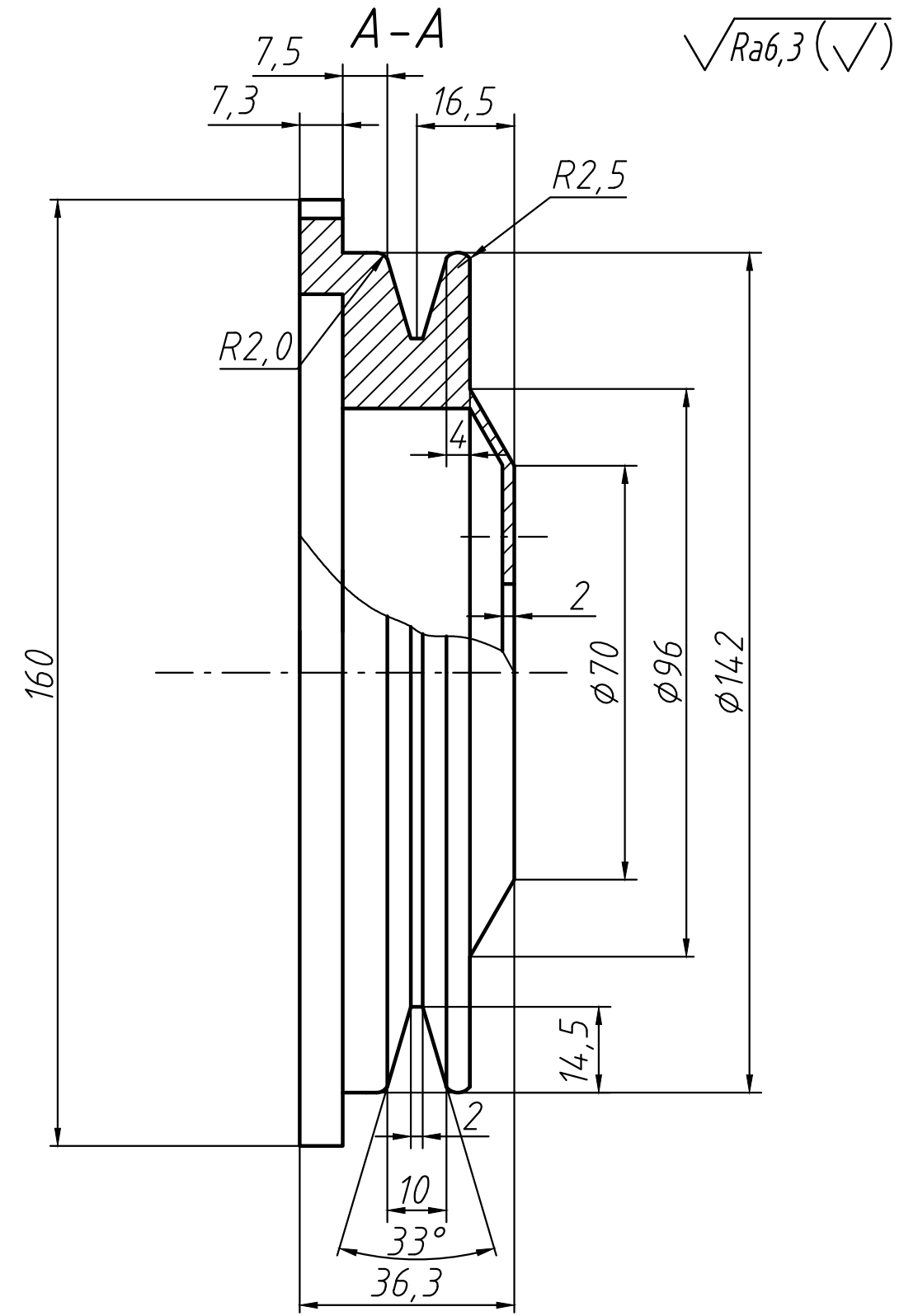
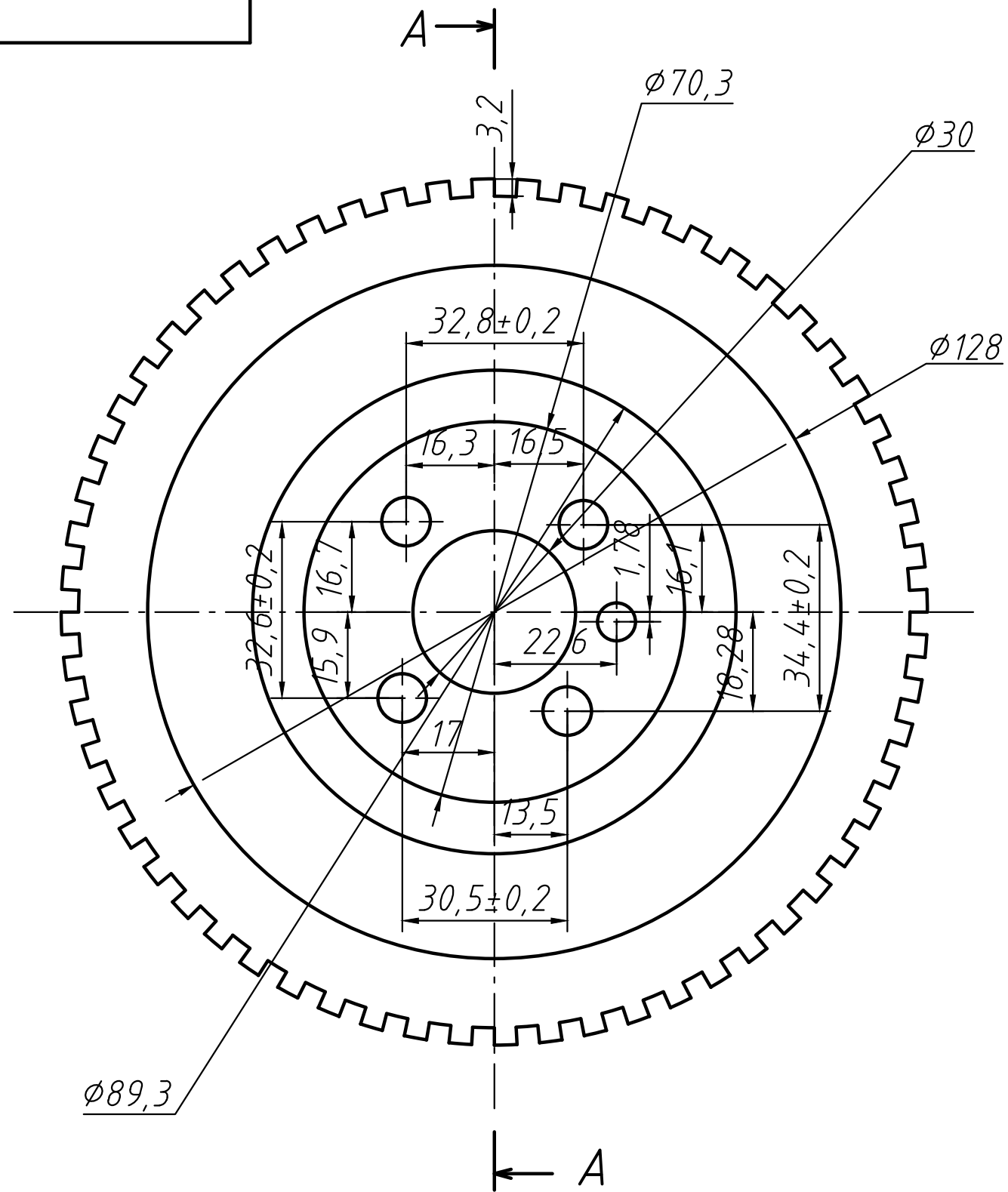


Инв. N подл.	Подп. и дата	Взам. инв. N	Инв. N докл.	Подп. и дата	Справ. N	Перв. примен.
--------------	--------------	--------------	--------------	--------------	----------	---------------



$\sqrt{Ra6,3}(\sqrt{\quad})$

1 число зубьев - 60
 2 Неуказанные предельные отклонения размеров:
 H7, h7, ±IT12/2

Изм.	Лист	N докум.	Подп.	Дата	Лит.	Масса	Масштаб
Разраб.							1:1
Провер.					Лист	Листов	1
Г.контр.							
Вып.							
Н.контр.							
Утв.							