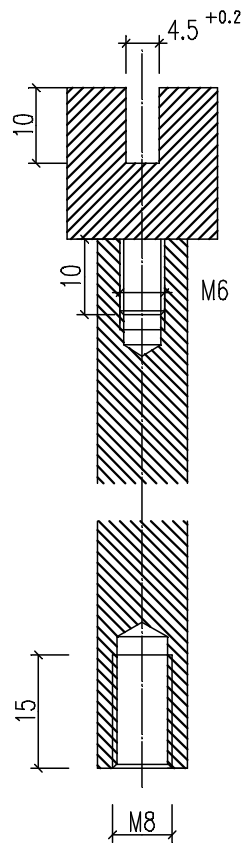
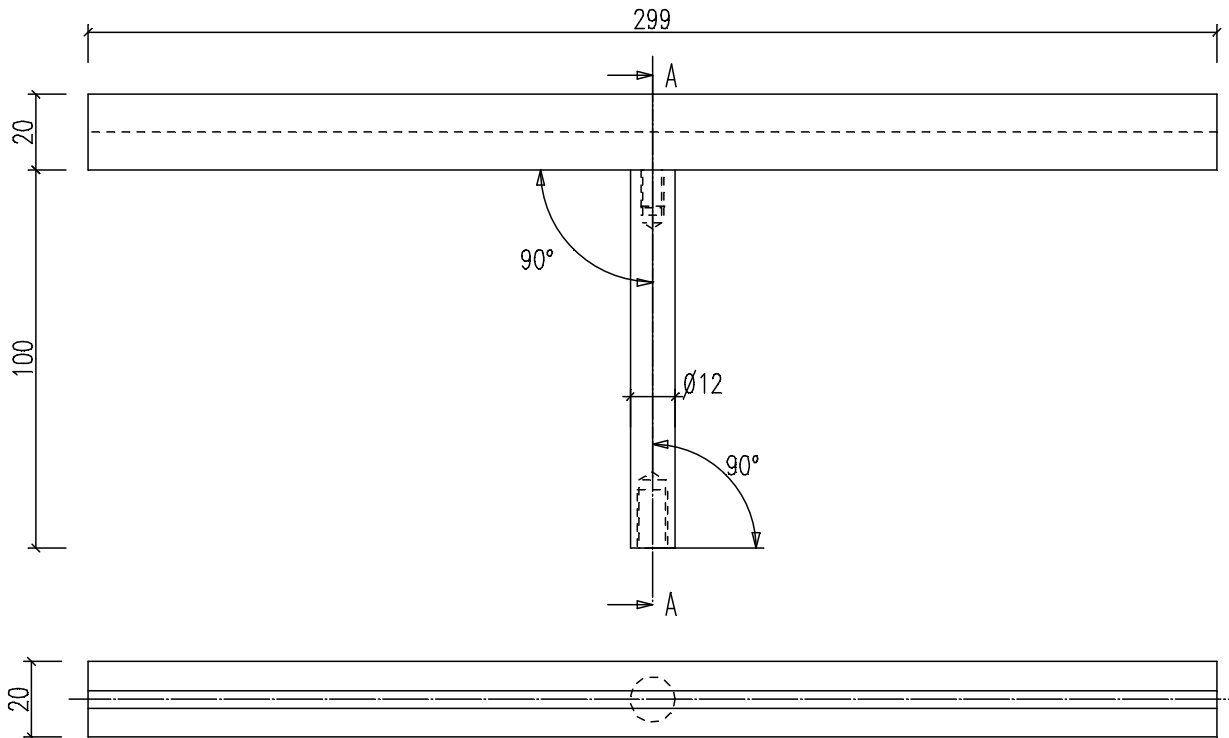


прочие данные

Ausf.:  
Материал: Ст3 ГОСТ380-88;  
H14; h14; +/-IT14/2;  
Острые кромки притупить 0.2x45°  
Порошковая покраска на "Dula Ru";

Art.: 6013872



Schnitt A-A  
M (1:1)

$\sqrt{Rz10}$

Работа выведена мех. измененно ООО "ДУЛА РУ"  
 Абрамские работы защищены законом  
 Переработка протекла лицу только с разрешения ООО "ДУЛА РУ"  
 info@dula.ru.com

Масштаб	Дата создания	Посл. изменения	Распоряжение	Классификация	Путь	Проект	Чертеж
1:2	02.02.12	02.02.12	-	POD	CAT\DULA-11\	43129-01\	R0014
Ед.изм. миллиметры	KDWA	KDWA	-	-	-	-	-