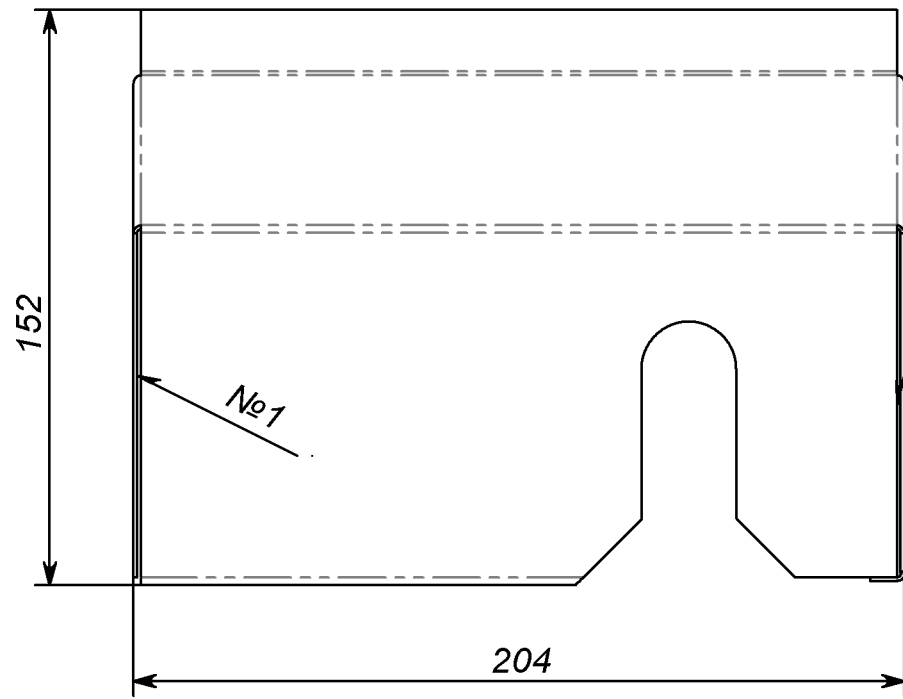
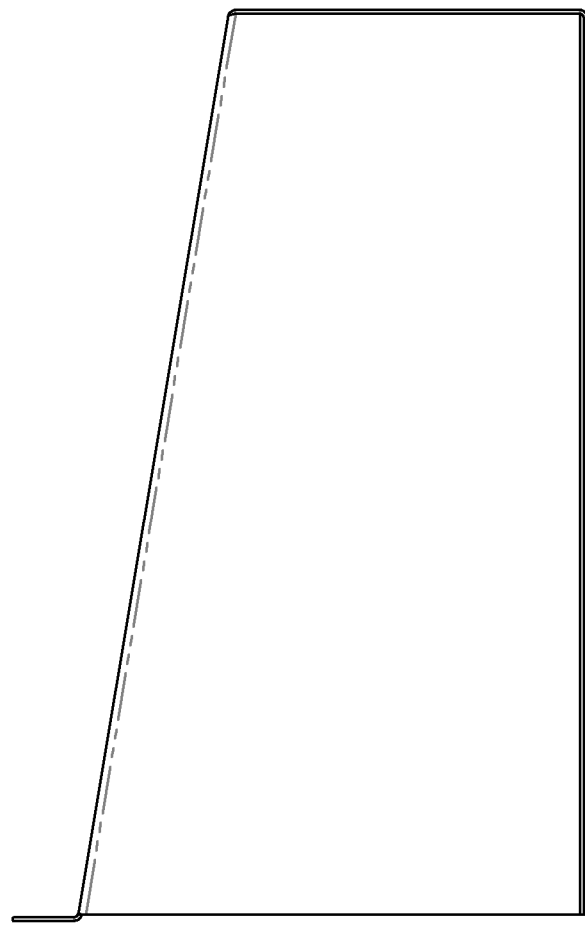
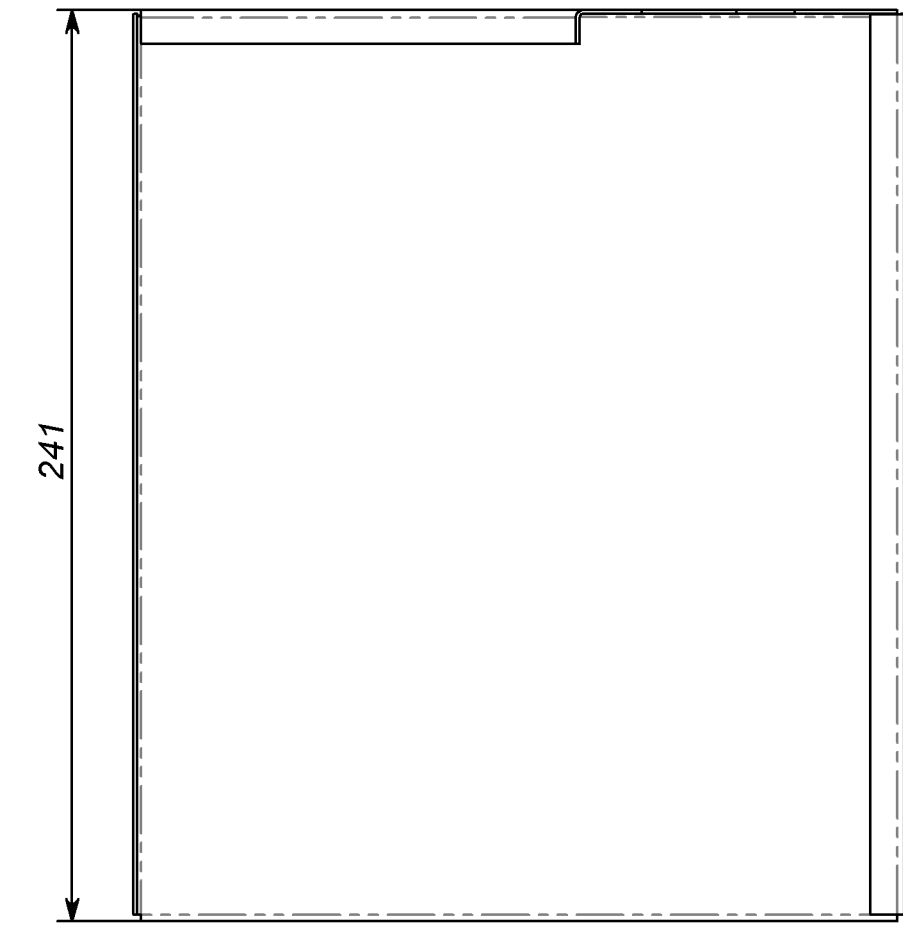
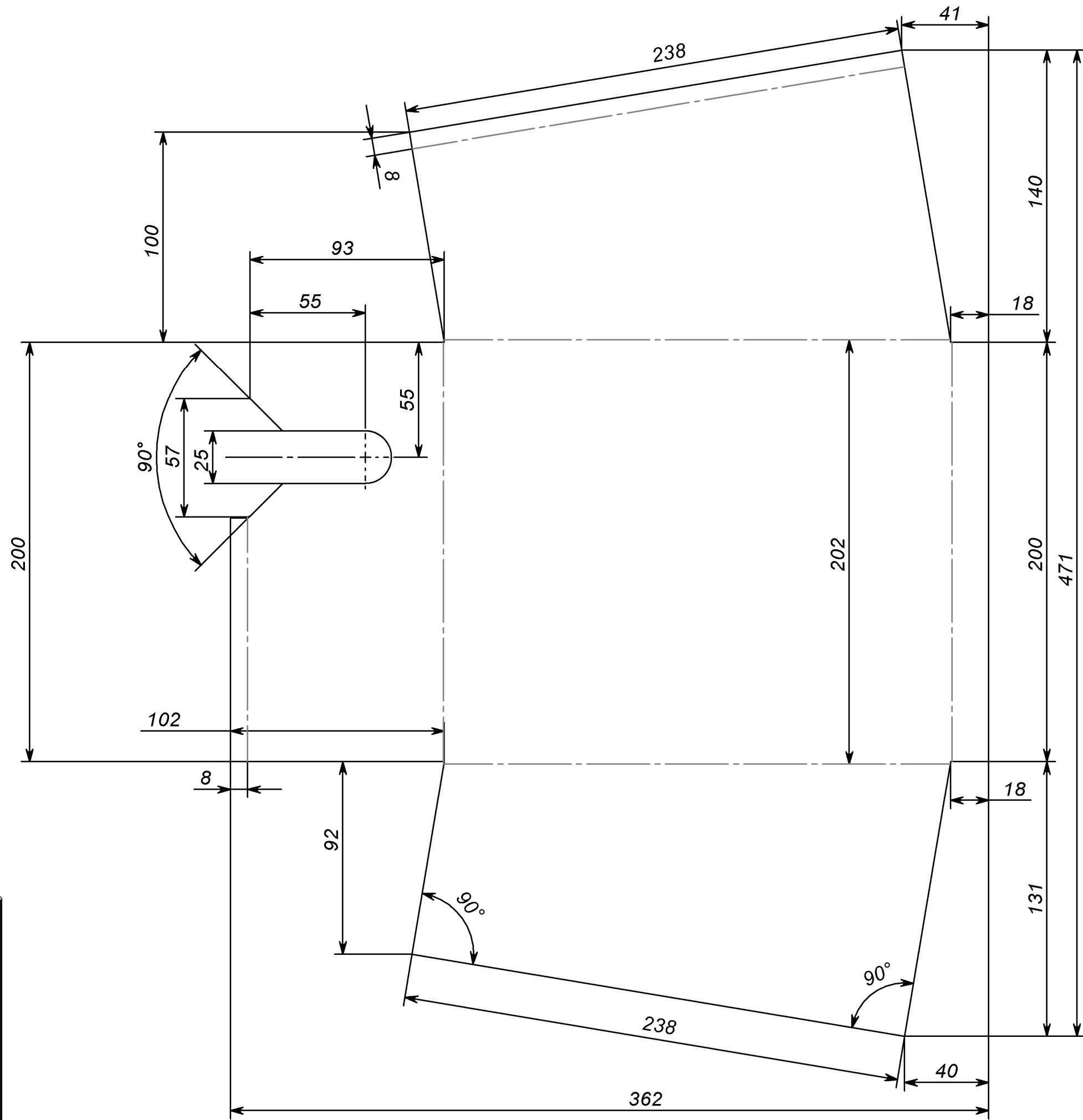
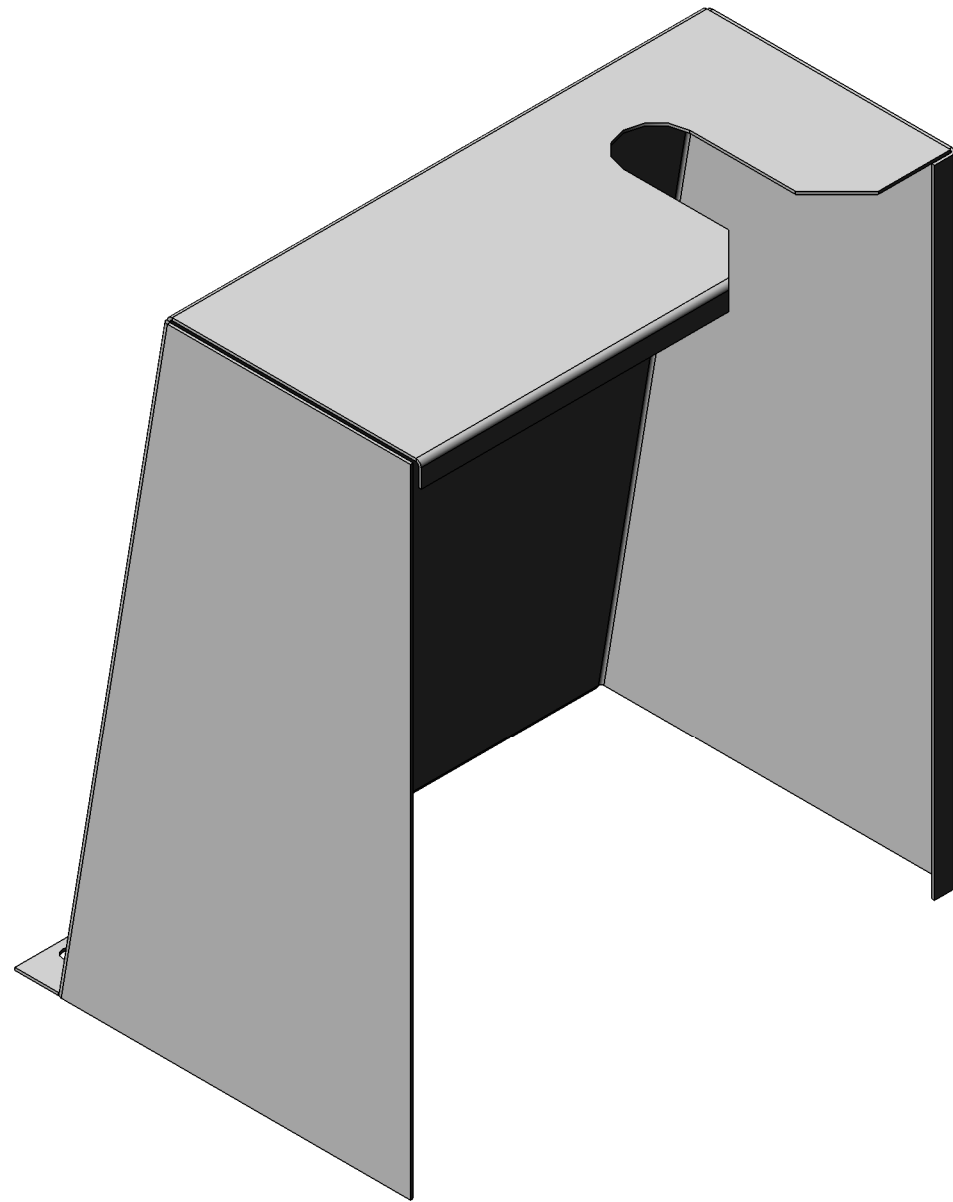


Име. № докум.	Взам. инв. №	Име. № дубл.	Подпись и дата	Стрел. №	Перв. примен.
Име. № подл.	Подпись и дата	Подпись и дата	Подпись и дата		



ГОСТ 5264-80-У4-1,5-5/20



1. Неуказанные предельные отклонения размеров по Н12, h12, $\pm IT12/2$.
2. Перед окраской щели в свариваемых ребрах замазать грунтом.
3. Покрытие: порошковая окраска, цвет RAL 9002 (или аналог).

Изм.	Лист	№ докум.	Подп.	Дата	Кожух откидной			
Разраб.	Власов	15.01.2014						
Пров.	Тимашков				Лист 1 СтЗсп			
Т.контр.								
Нач. КБ					MSH Techno			
Н.контр.								
Утв.	Зюбер							
SVI-xx-7 Кожух откидной					Копировал			
					Формат А2			