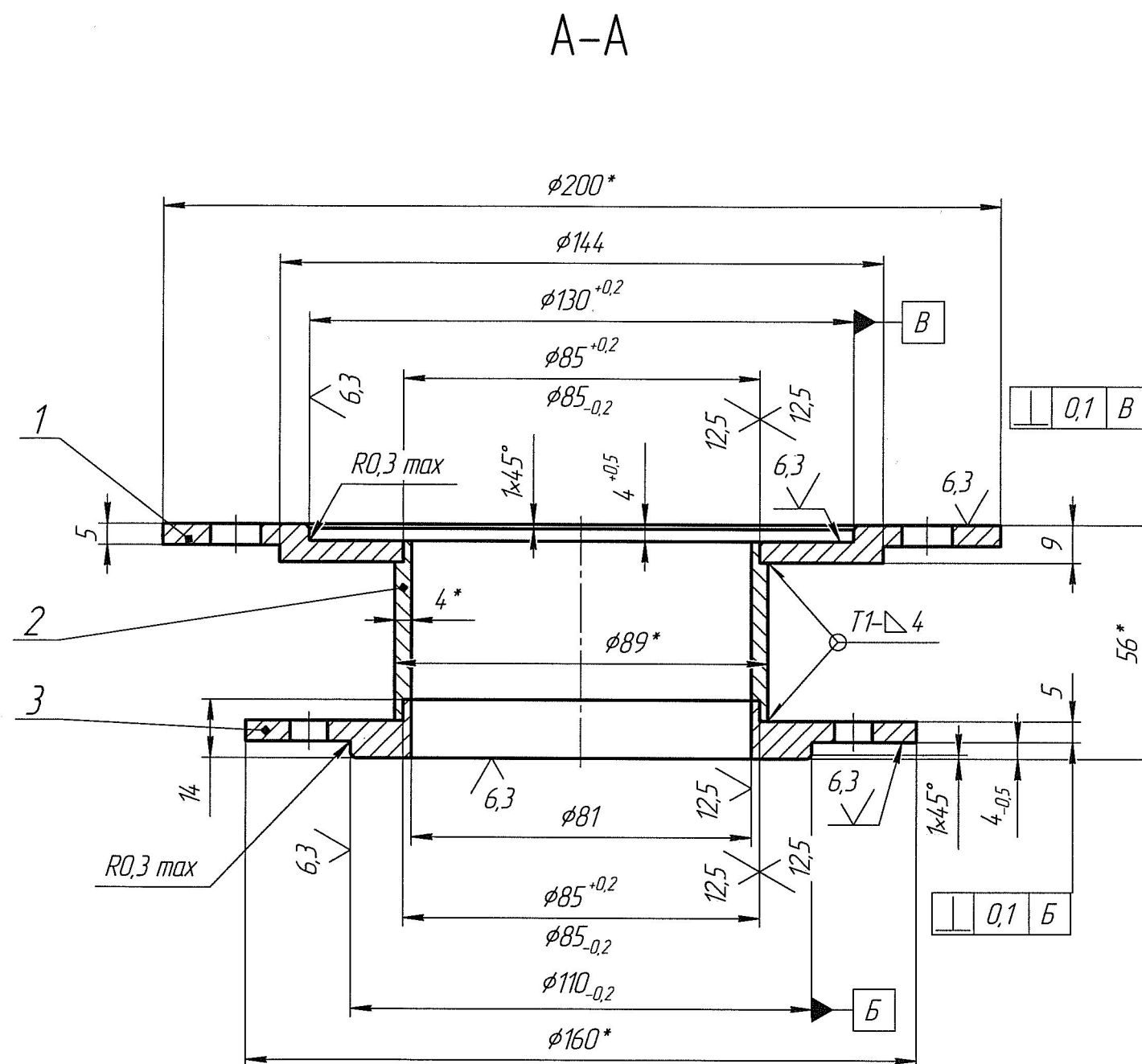
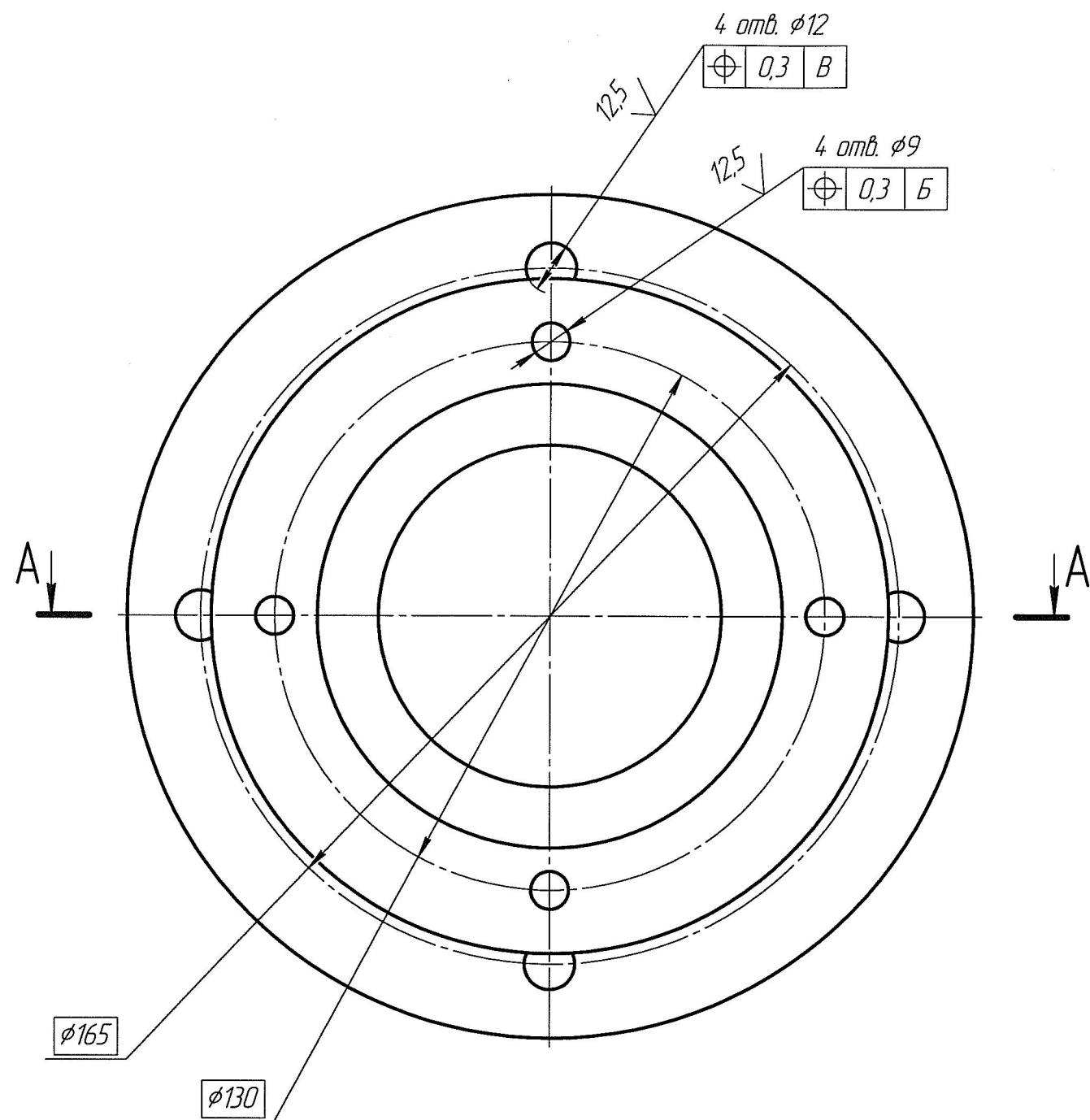


С-130x110-000СБ

✓(✓)



- *Размеры для справок
- Сварные швы по ГОСТ 5284-80. Электрод Э46 ГОСТ 9467-75. Допускается сварка полуавтоматическая в среде углекислого газа.
- Покрывтие: Хим.окс.прм.

ЗАО НПО "Энерпром"
СЕРВИСНОЕ
ПРОИЗВОДСТВО

С-130x110-000СБ					
Изм.	Лист	№ докум.	Подп.	Дата	
Разраб.	Малорядов	22.02.03	22.02.03		
Проб.					
Т.контр.					
Н.контр.					
Утв.	Слибенко			22.02.03	
Стакан				Лит.	Масса
Сборочный чертеж				Лист	Масштаб
				1	1:1
				Лист	Листов 1
				ЗАО НПО "Энерпром"	