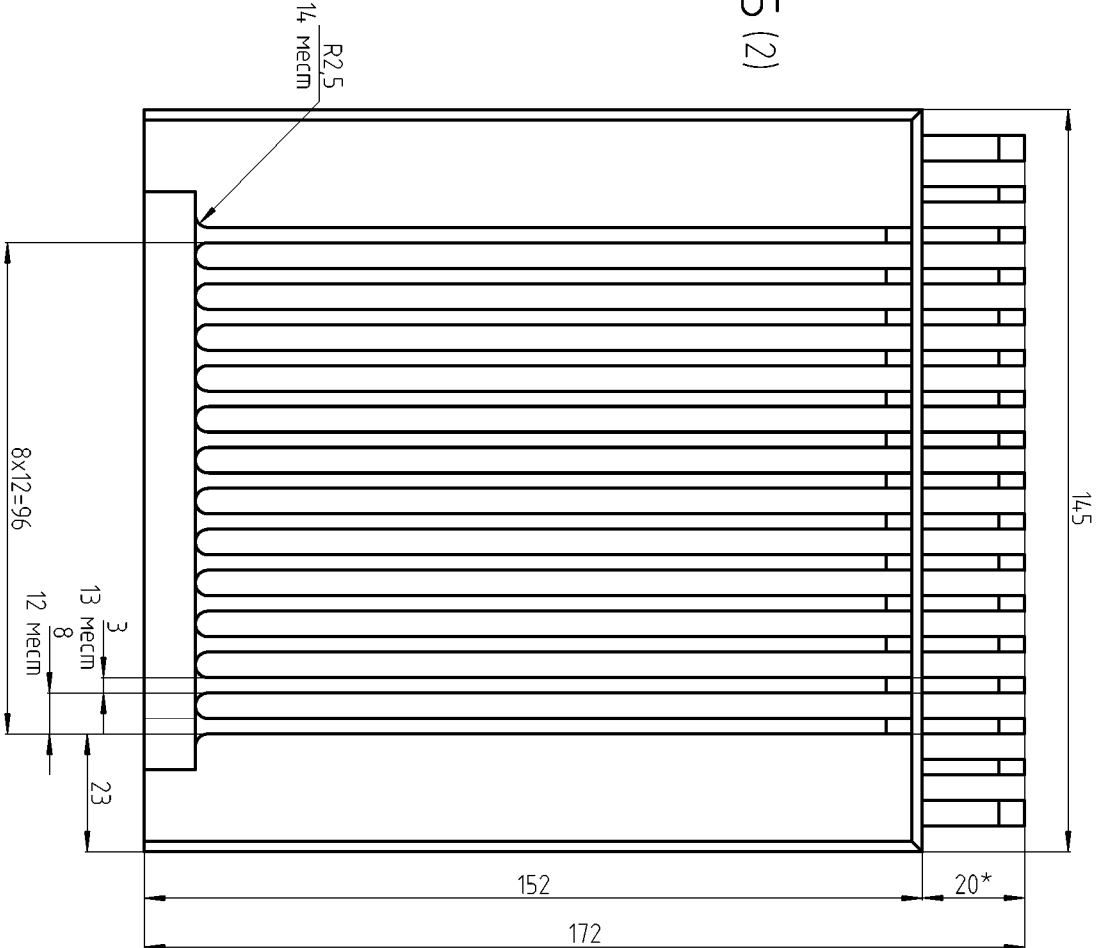
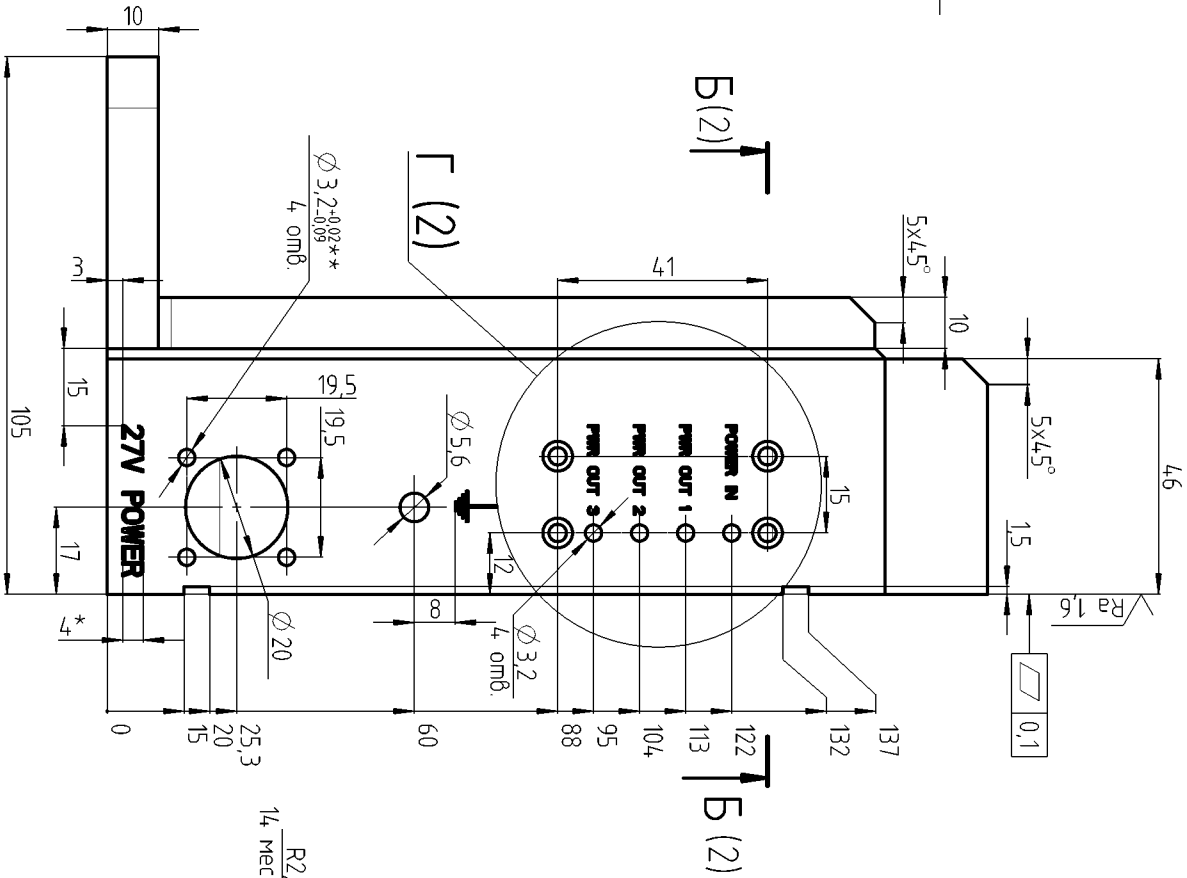
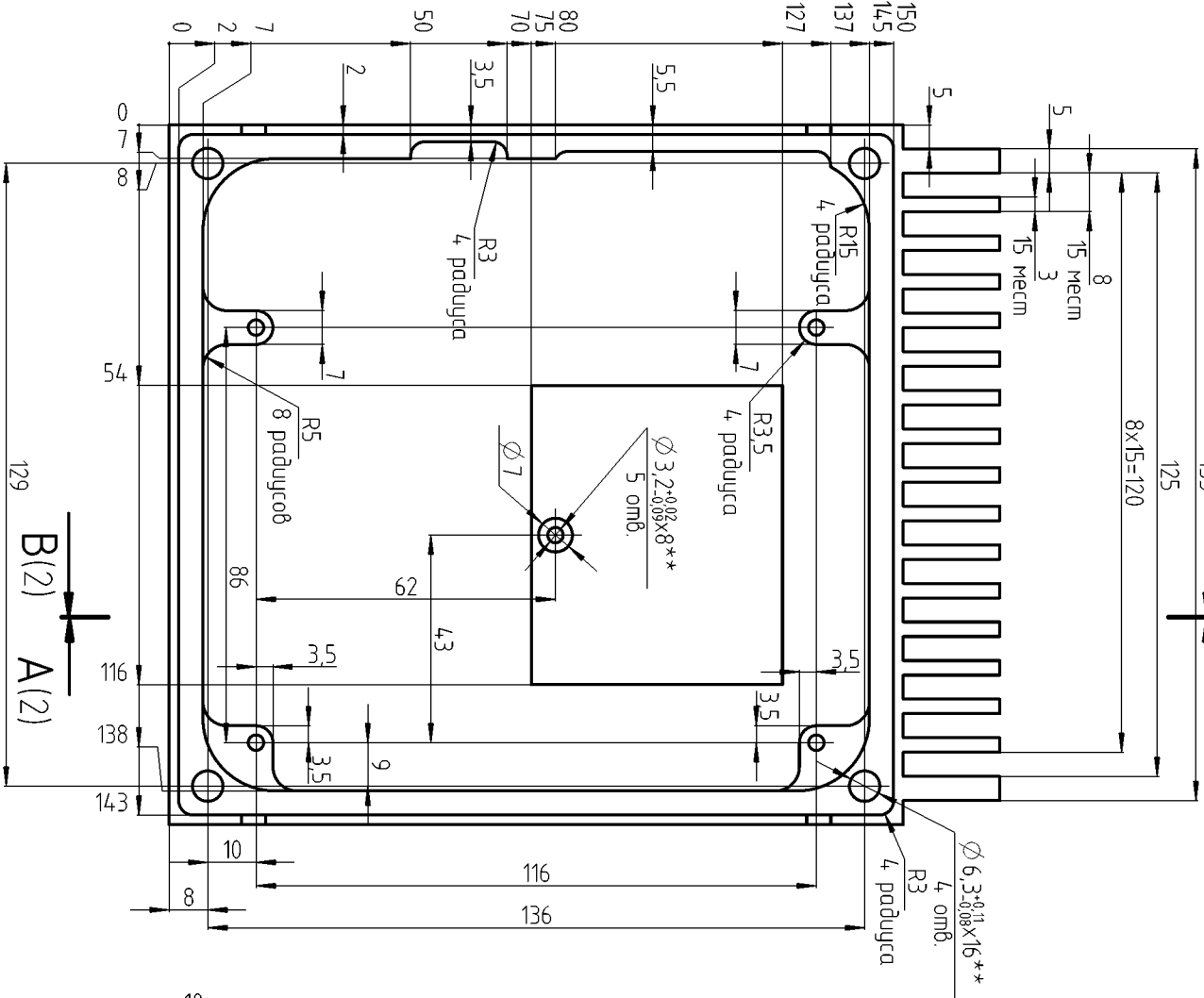


000.001.001.001.001.0.09C0

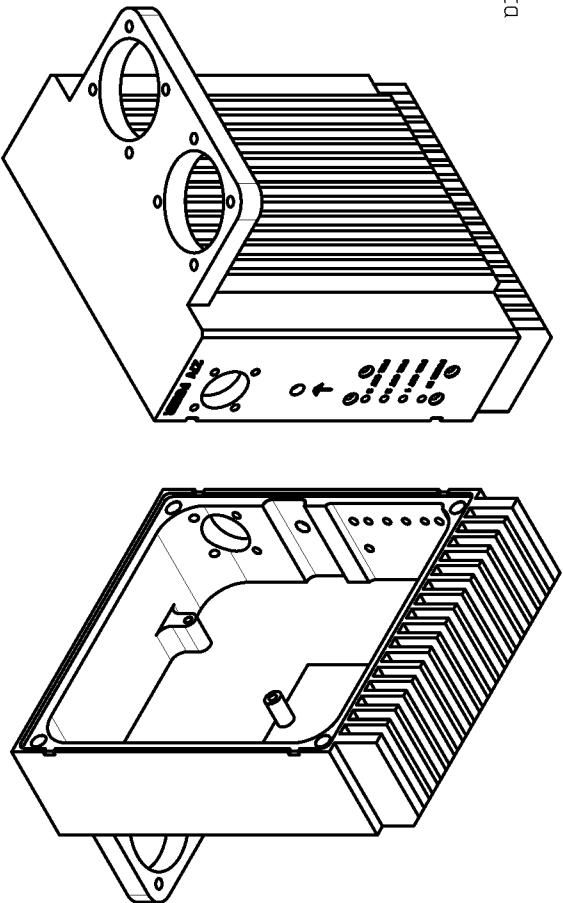
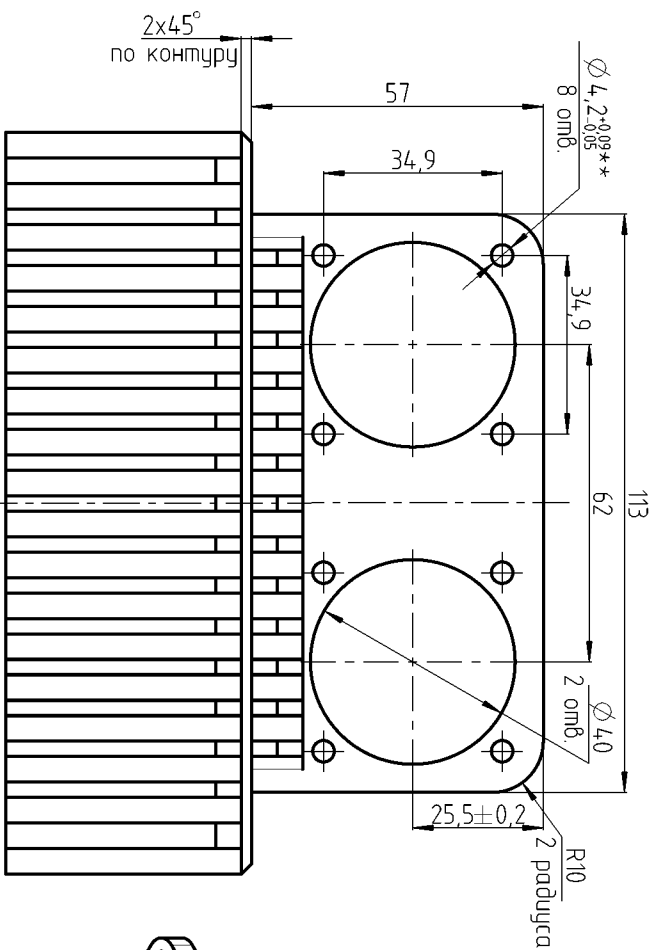
B(2) A (2)



✓ Ra 3,2 (✓)

Инв. № подл.	Подл. и дата	Взам. инв. №	Инв. № дубл.	Подл. дата

Спраб. №	Перв. прим.
0360.01.001.001.000.00.000	



1. *Размеры для справок.
2. **Размеры обеспечить инструментом.
3. Общие допуски по ГОСТ 30893.1: h12, h12, ±IT12/2.
4. Предельные отклонения размеров на межосевые расстояния, неказанные на чертеже ±0,1 мм.
5. Общие допуски формы и расположения по ГОСТ 30893.2-Н.
6. Надписи зробиловать: шрифт ПО-2, ПО-4, У058-6 по ГОСТ 2930-62.
7. Надписи расположить симметрично относительно центров отверстий.
8. Остаточные TT по ОСТ 4 ГО.070.014.-70.

Изм.	Лист	№ докум.	Подп.	Дата
Разраб.	Сорокин АВ			
Проб.	Мамедов ВВ			
Т. контр.	Виноградов СВ			
Создатель	Неренов ВВ			
Н. контр.	Бергенов ЕН			
Умб.	Левченко МА			

0360.01.001.001.001.00.000			
Крышка			
Лист	Масса	Масштаб	
1,13	1:1		
Лист 1	Листов 2		

Листа 1 из 2	ГОСТ 11232-99	000 "МАК"
--------------	---------------	-----------

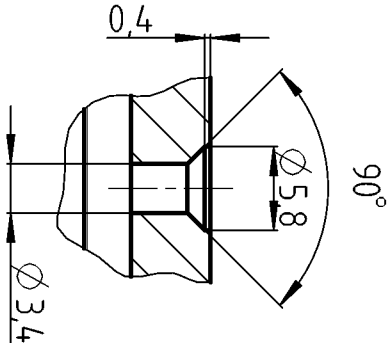
Копировал: Формат: А2

000.001.001.001.00.000
0360.01.001.001.00.000

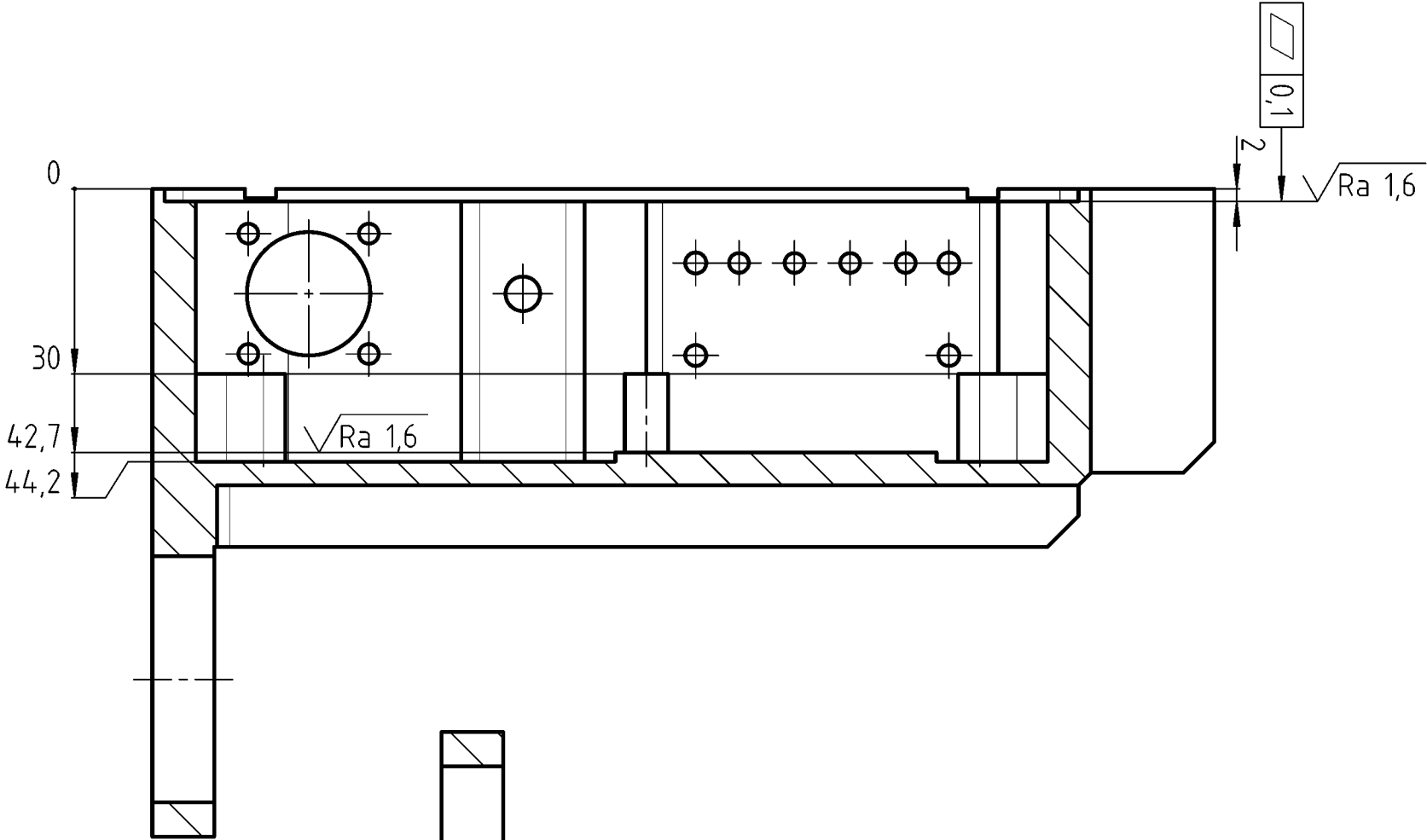
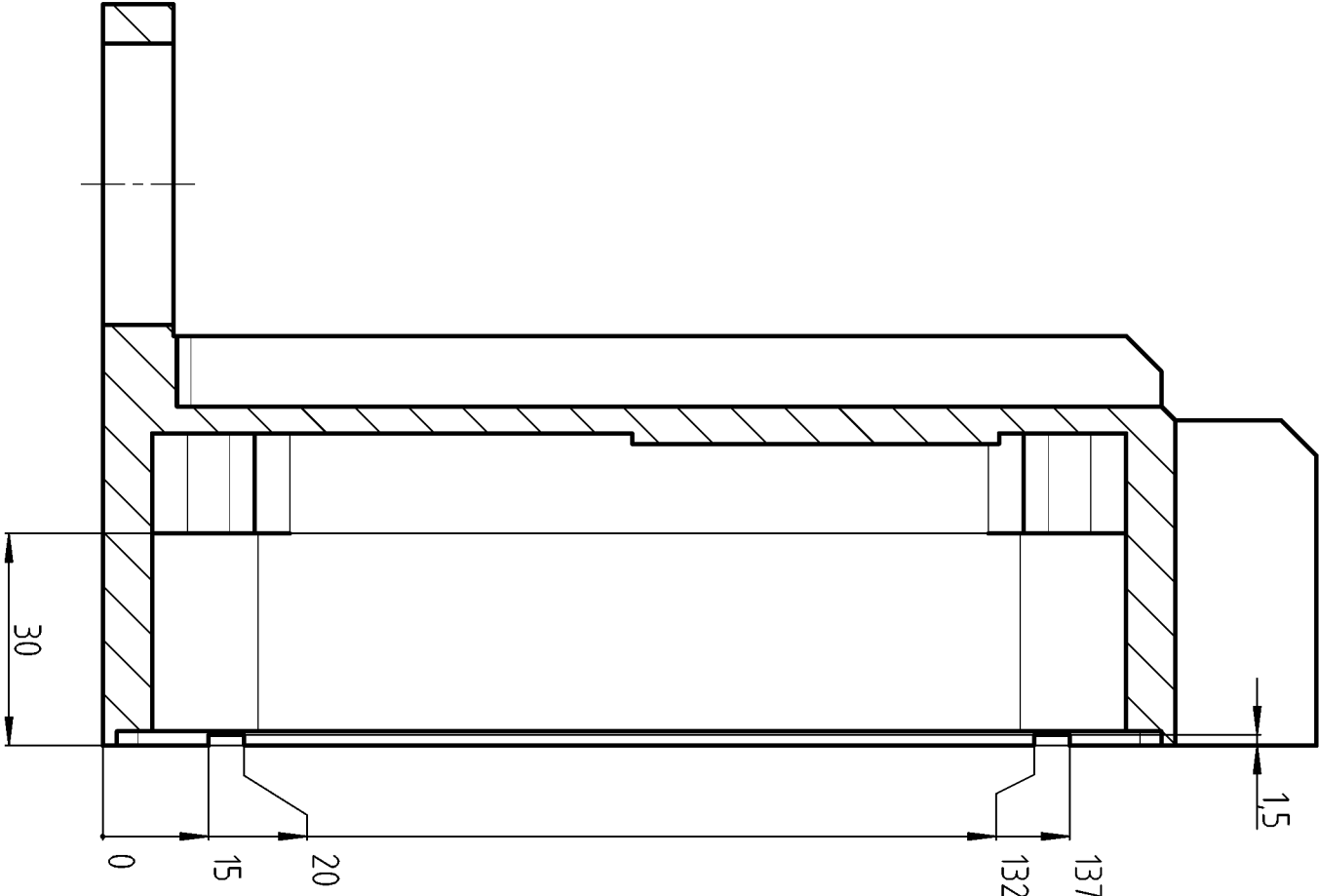
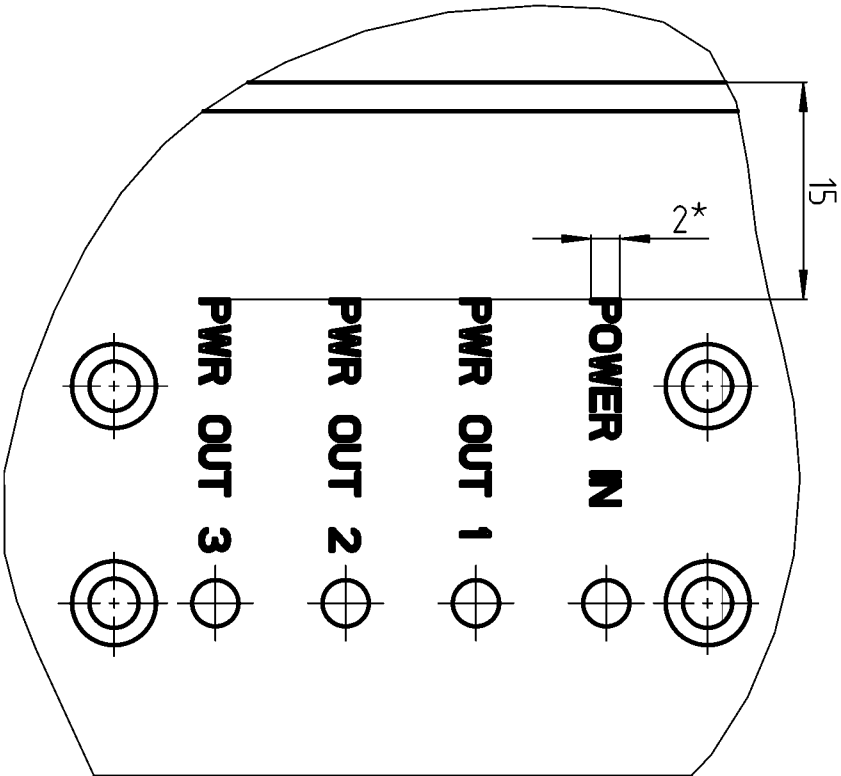
B-B (1)

A-A (1)

Б-Б (1) (2:1)
4 места



Г (1) (2:1)



Инв. № подл.	Подп. и дата	Взаим. инв. №	Инв. № дубл.	Подп. дата

Изм	Лист	№ док-м.	Подп.	Дата	0360.01.001.001.001.00.000	Лист
						2

Копировал:

Формат: А3