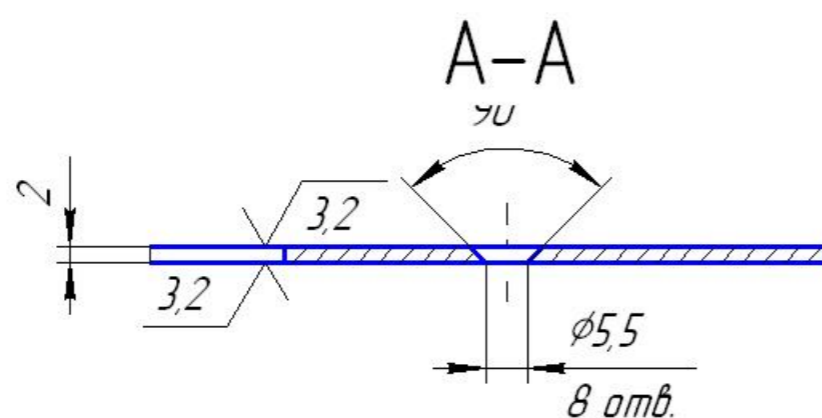
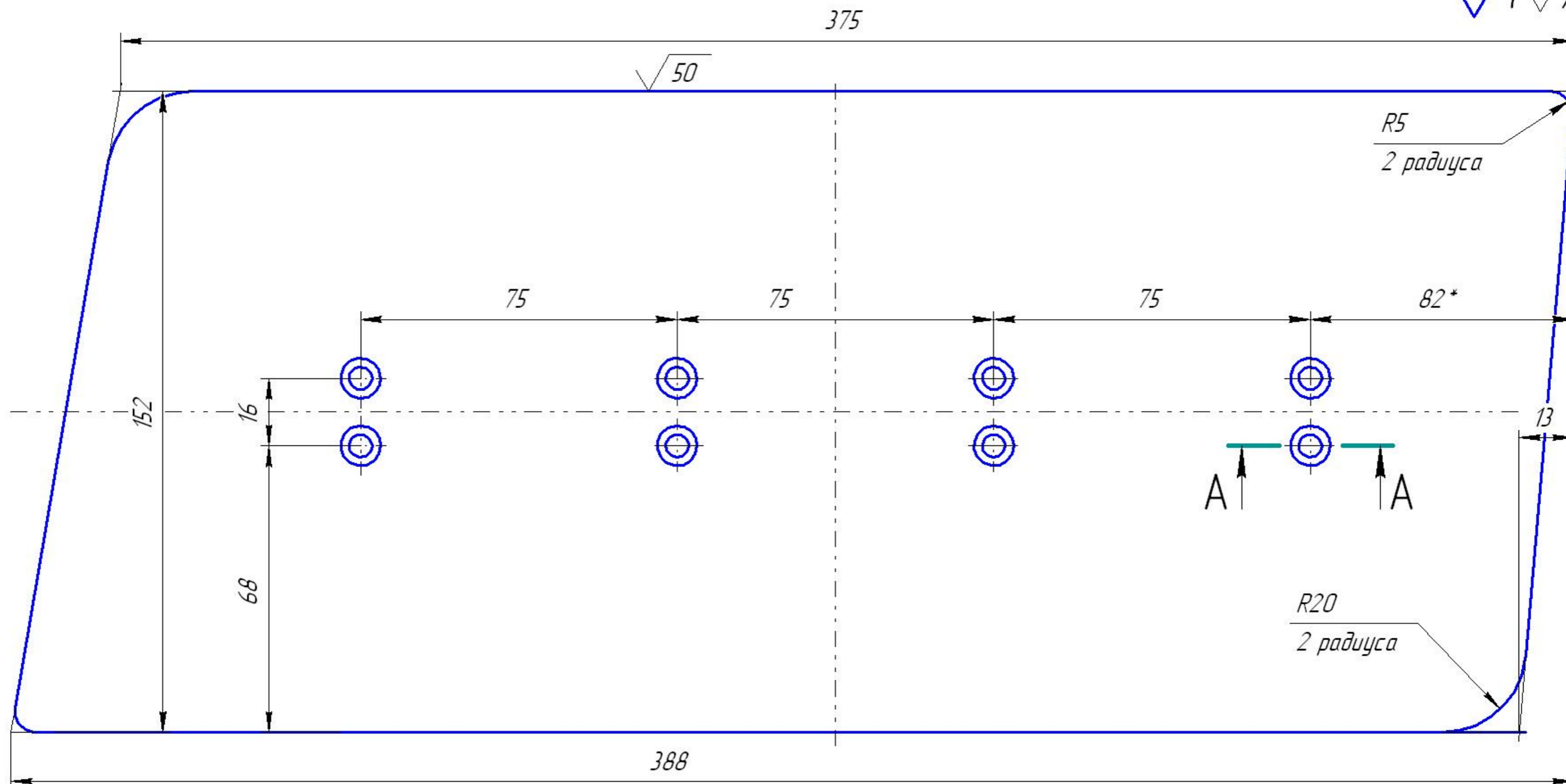



850-202

✓ (✓)



1. HRC 45-50.
2. Коробление после колки и шлифовки не допускаются.
3. * Размер для справок.
4. Допускается вместо R20 фаска 16×45°.

					850-202			
					Лопасть 375x152	Лит.	Масса	Масштаб
Изм.	Лист	№ докум.	Подп.	Дата				1:1
Разраб.	Леонтьев							
Пров.								
Т.контр.						Лист	Листов	1
					Сталь 65Г ГОСТ 14 959-79	 DALMEX		
Н.контр.								
Утв.								

Копировал

Формат А3

Перв. примен.

Справ. №

Подп. и дата

Инв. № док.

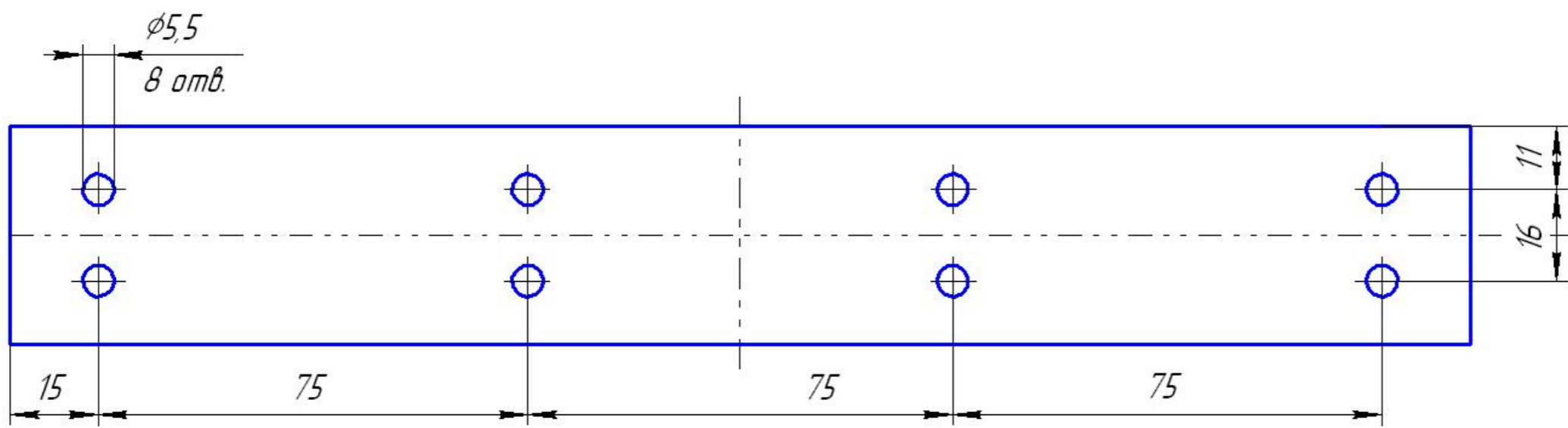
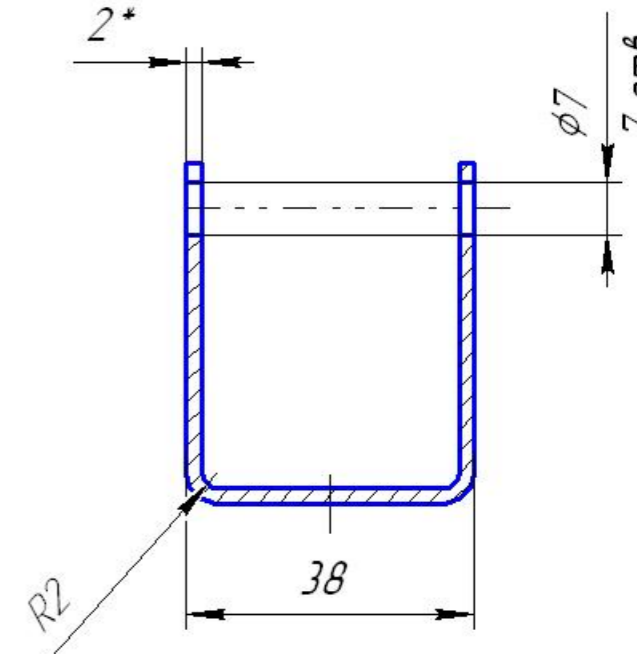
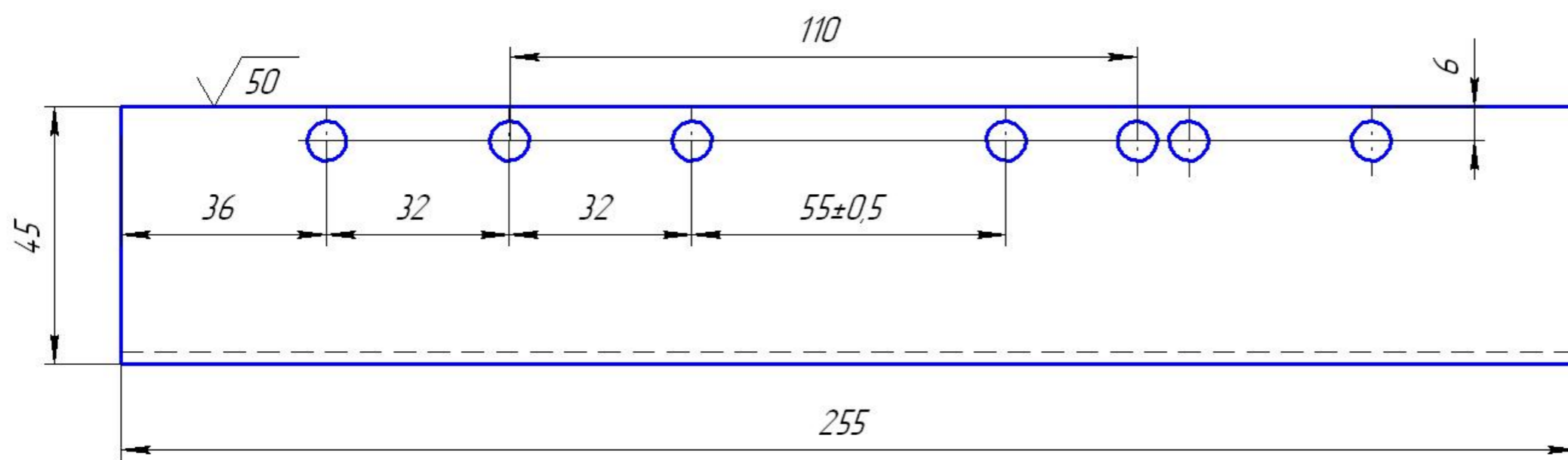
Взам. инв. №

Подп. и дата

Инв. № подл.

855-202

✓(✓)



- * Размер для справок.
- Длина резвертки 1214 мм.

					855-202			
					Кронштейн 255x38x45	Лит.	Масса	Масштаб
Изм.	Лист	№ докум.	Подп.	Дата				1:1
Разраб.	Леонтьев							
Пров.								
Т.контр.						Лист	Листов	1
					Ст3 ГОСТ 380-94	 DALMEX		
Н.контр.						<div></div>		
Утв.					<div></div>			

Перв. примен.

Справ. №

Подп. и дата

Инв. № докл.

Взам. инв. №

Подп. и дата

Инв. № подл.