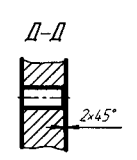
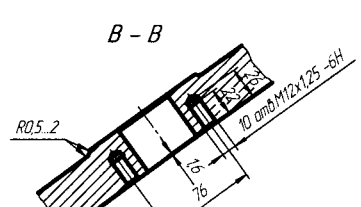
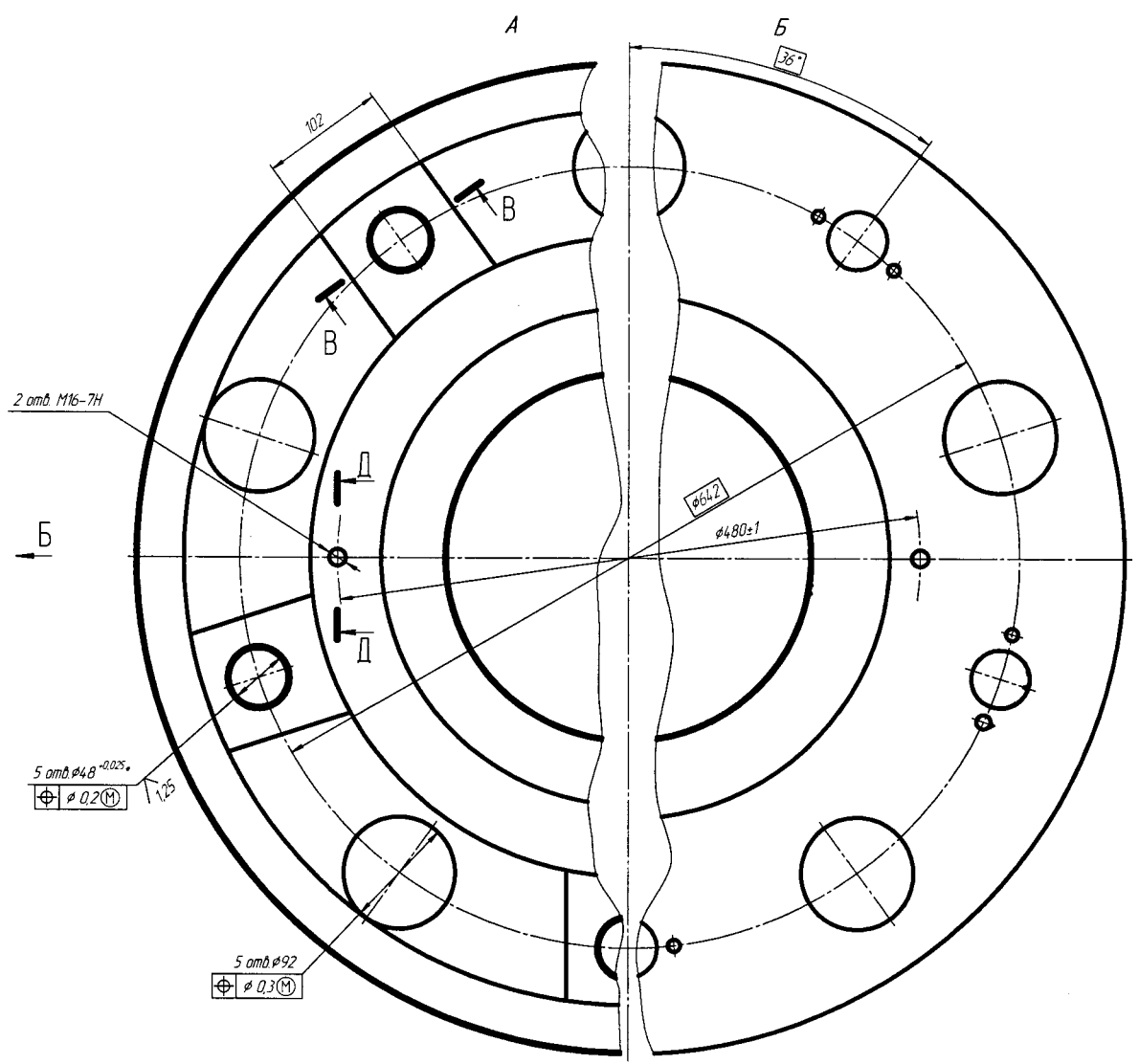
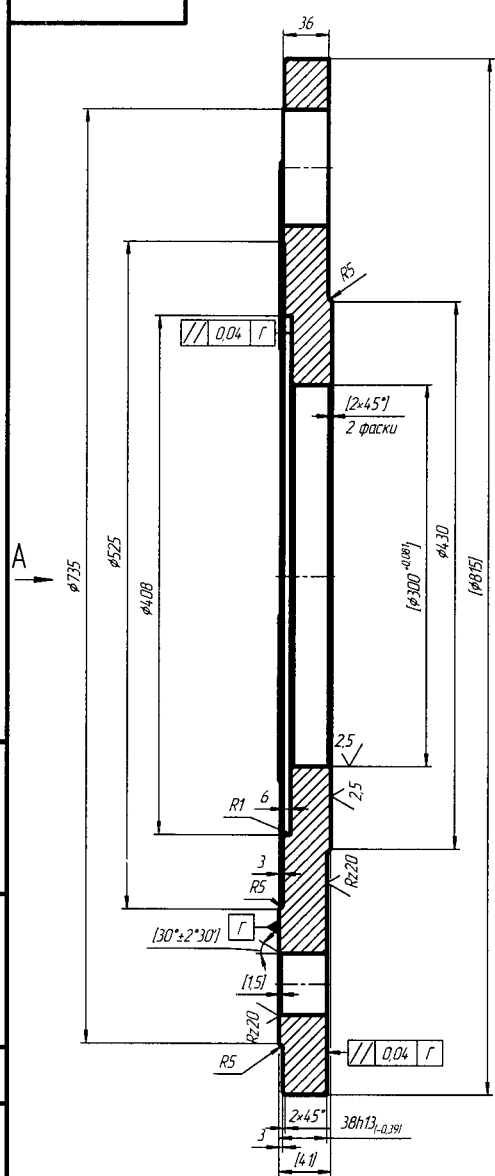


Rz40 ✓(✓)



Обозначение	Покрытие	Примечания
-01	Грунтובה ФР-03Ж кармичевый 6/1 зч; Технічне вимоги по ТУ 24.6.12562-71	Тропики

- Обработку по размерам в квадратных скобках производить по сборочному чертежу
- $h14, h14, \pm \frac{IT15}{2}$
- *Обработать совместно с комплектом колец, черт по сборочному чертежу
- Покрытие согласно таблице, кроме поверхностей Г

Изм.	Дата	Изменения	Исполн.	Провер.	Масштаб
1					

Лист 118 из 12