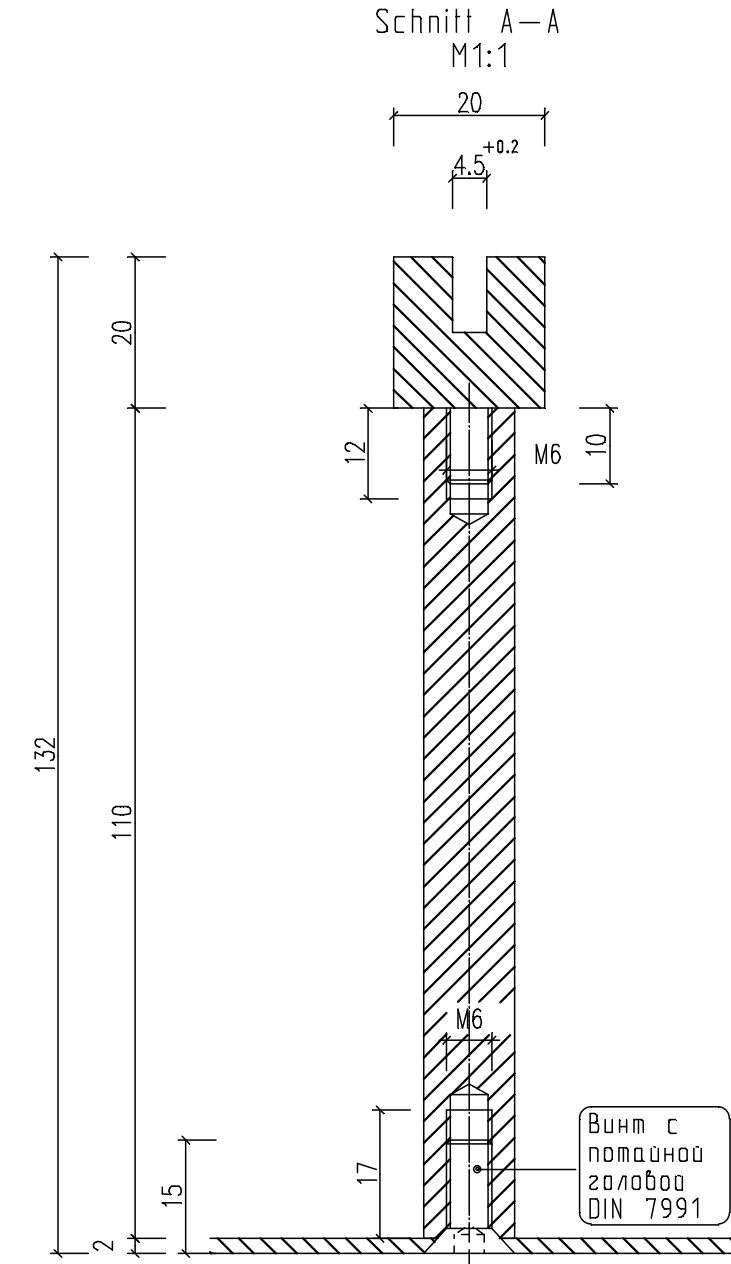
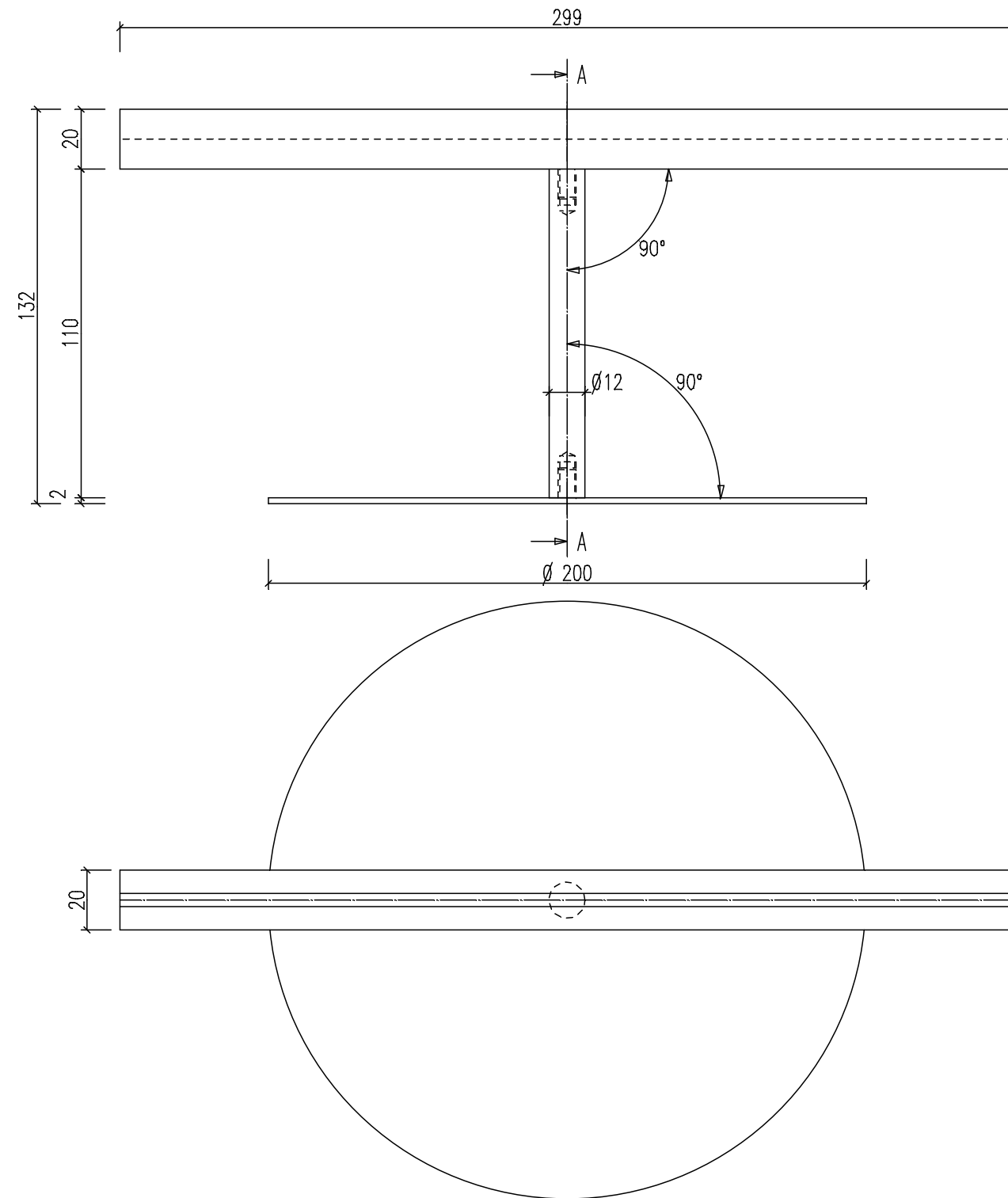


Ausf.:
 Материал: Ст3 ГОСТ380-88;
 H14; h14; +/-IT14/2;
 Острые кромки притупить 0.2x45°
 Порошковая покраска на "Dula Ru";



$\sqrt{Rz10}$

Права внесения тех. изменений ООО "ДУЛА РУ"
 Авторские права защищены законом
 Передача прототипу лицу только с разрешения ООО "ДУЛА РУ"
 info@dula.ru

Масштаб	Дата создания	Посл. изменения	Распоряжение	Классификация	Путь	Проект	Чертеж
1:2	02.02.12	05.03.13	-	POD	CAT\DUCLA-12\	43673-01\	R3185
Ед.изм. миллиметры	KONA	KIWL	-	-	-	-	-

ДУЛА РУ—Офис ·Россия, 180680 Псков ·Новаторов, 6 ·Телефон +7 8112 793 484 ·Факс +7 8112 793 485