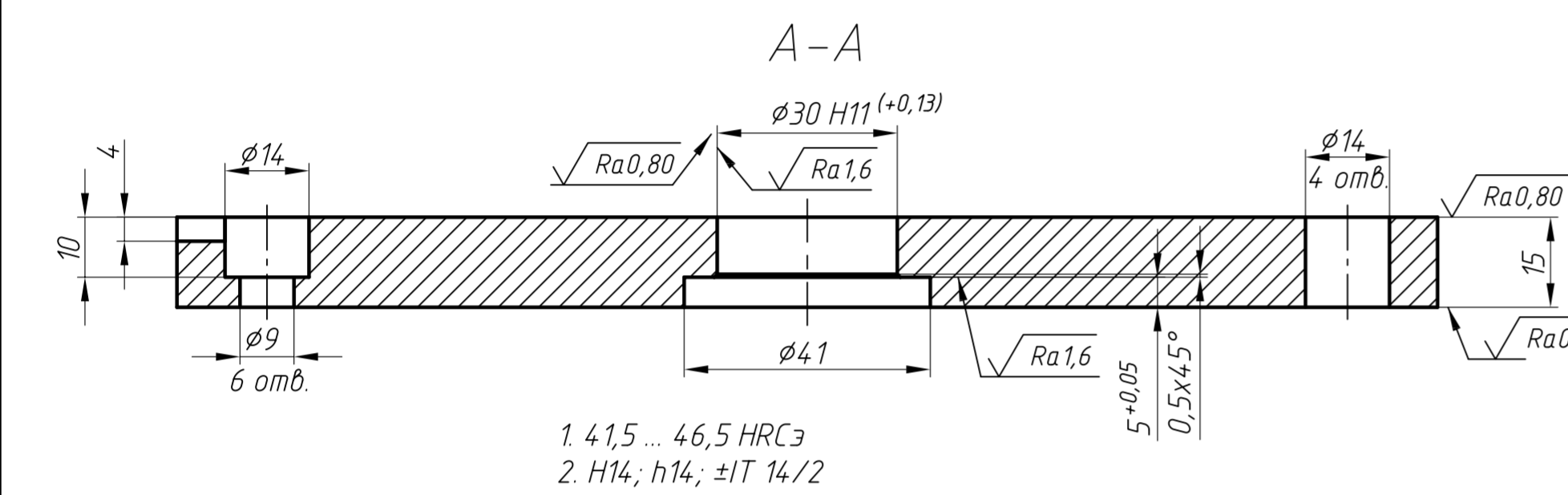
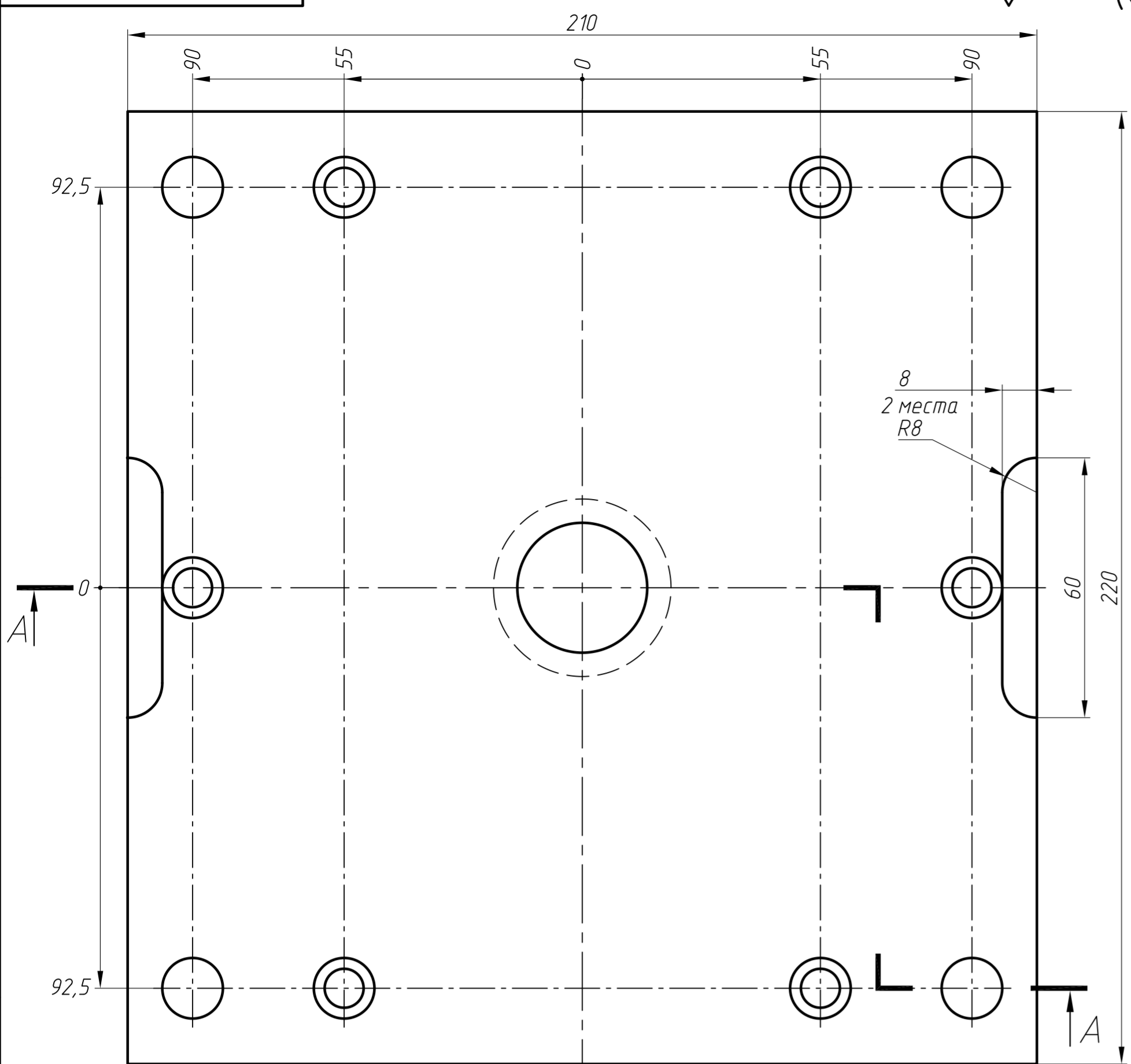


0604-2607 / 001

$\sqrt{Ra6,3}$



1. 41,5 ... 46,5 HRCэ  
2. H14; h14; ±IT 14/2

0604-2607 / 001

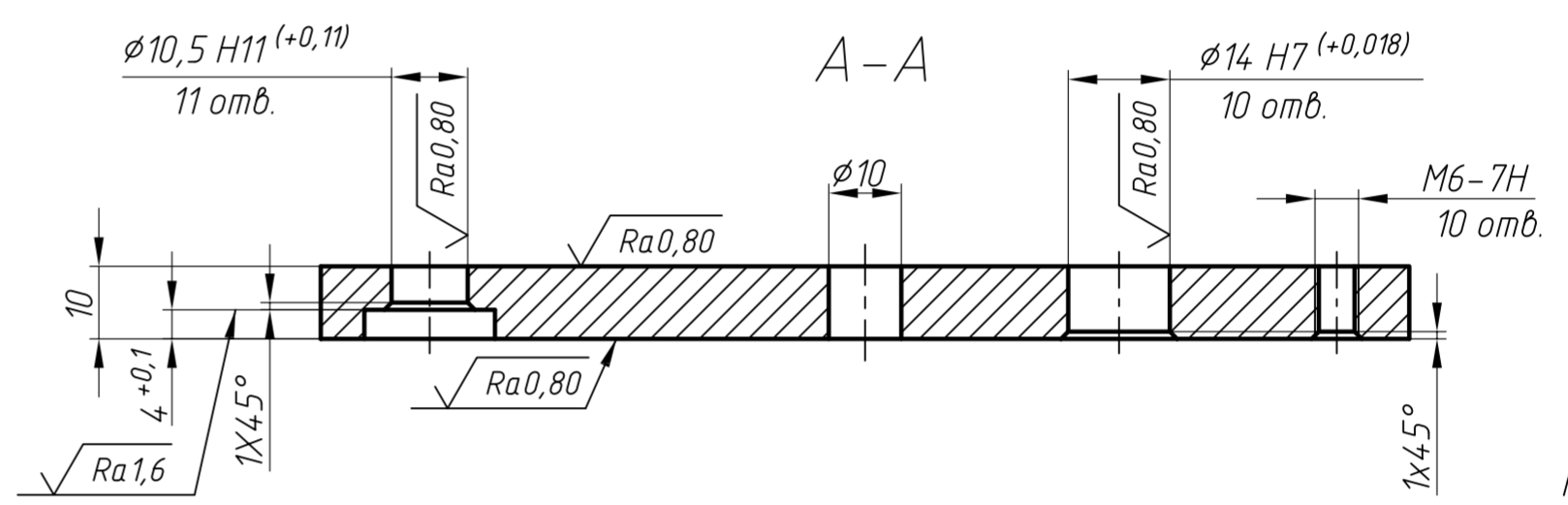
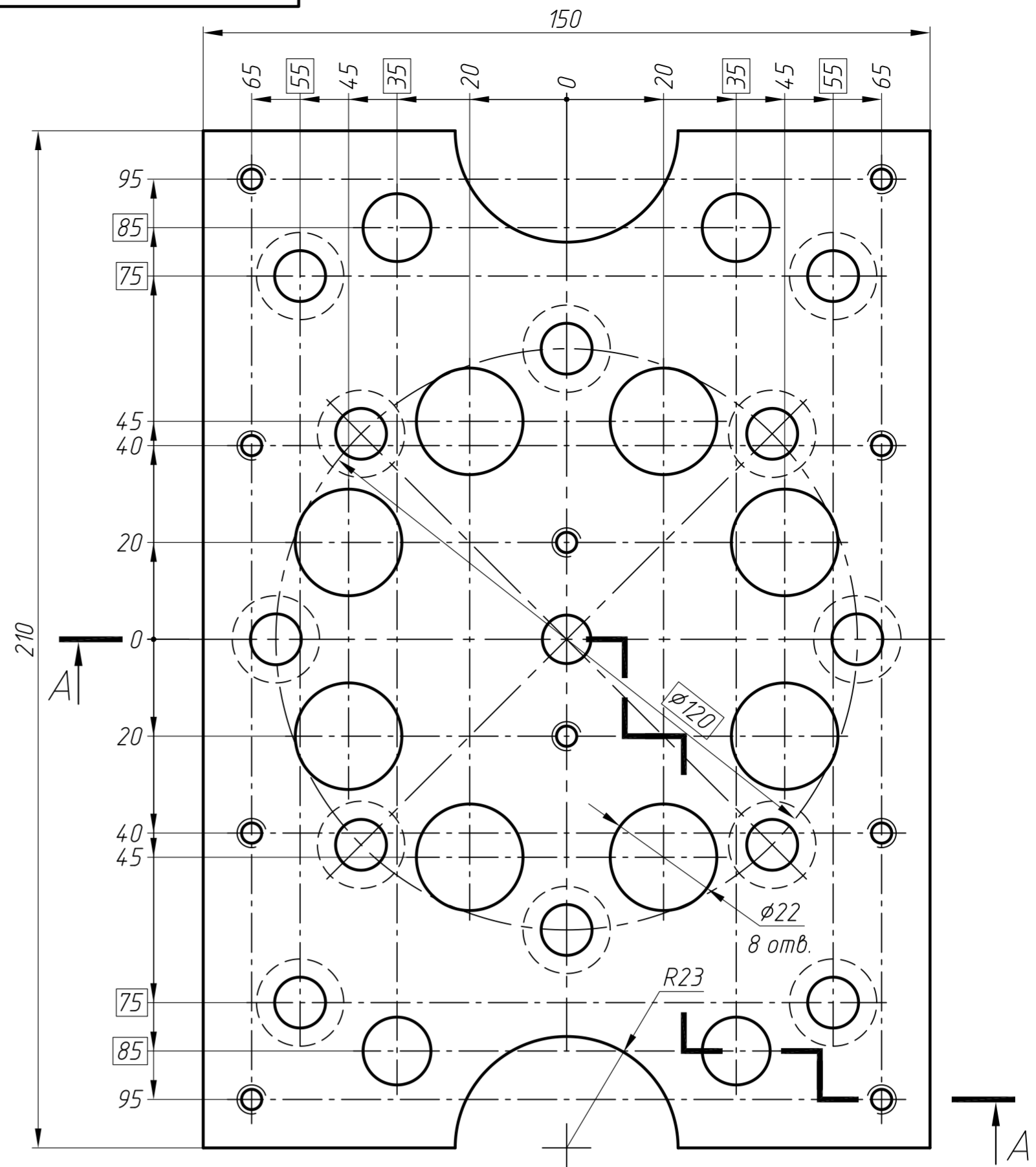
ПЛИТКА  
КРЕПЛЕНИЯ  
НЕПОДВИЖНАЯ

Сталь 45 ГОСТ 1050-88

Изм.	Лист	№ докум.	Подп.	Дата	Лит.	Масса	Масштаб
Разраб.	И				И	5,14	1:1
Проб.					Лист 1	Листов 1	
Т.контр.							
Н.контр.							
Утв.							

600 / 0604-2607 / 009

$\sqrt{Ra6,3}$



H14; h14; ±IT 14/2

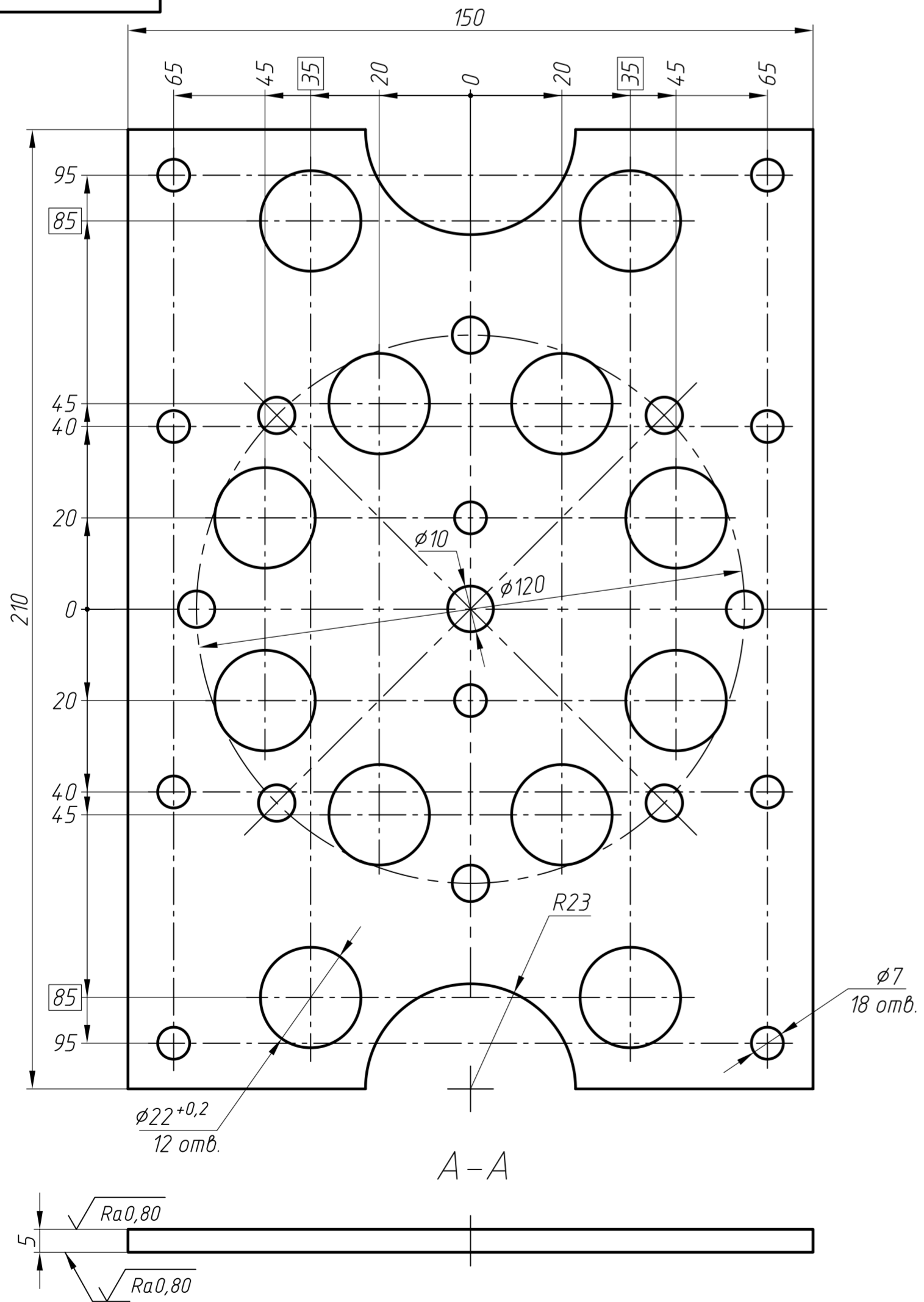
0604-2607 / 009

ПЛИТА  
ТОЛКАТЕЛЕЙ

Ст.3 ГОСТ 380-94

Изм.	Лист	№ докум.	Подп.	Дата	Лит.	Масса	Масштаб
Разраб.	И				И	3,45	1:1
Проб.					Лист 1	Листов 1	
Т.контр.							
Н.контр.							
Утв.							

0604-2607 / 011



1. 41 ... 45 HRCэ  
2. H14; h14; ±IT 14/2

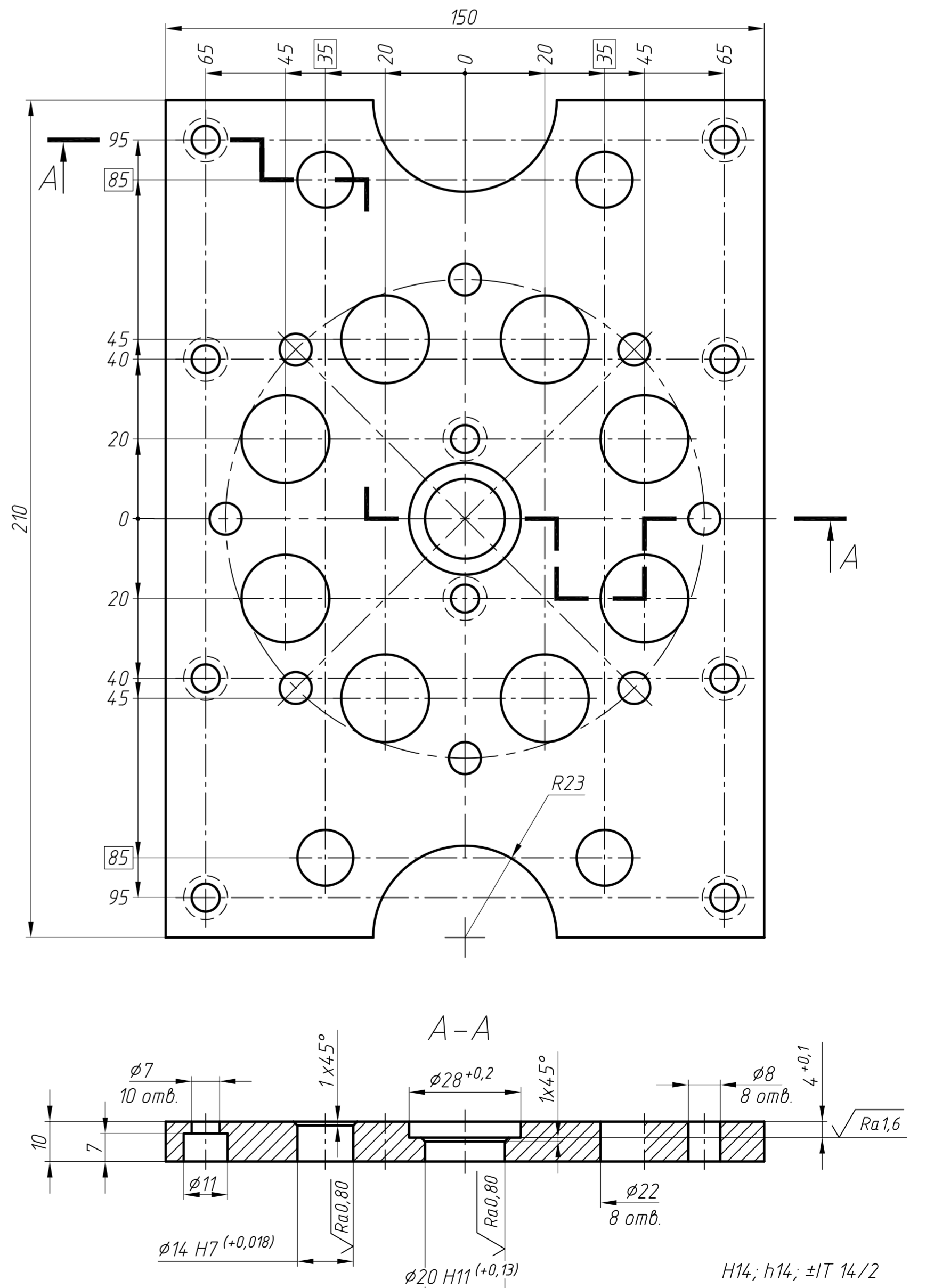
0604-2607 / 011

ПЛИТКА  
ПОДКЛАДНАЯ

Сталь 45 ГОСТ 1050-88

Изм.	Лист	№ докум.	Подп.	Дата	Лит.	Масса	Масштаб
Разраб.	И				И	3,45	1:1
Проб.					Лист 1	Листов 1	
Т.контр.							
Н.контр.							
Утв.							

0604-2607 / 012



H14; h14; ±IT 14/2

0604-2607 / 012

ПЛИТА  
ХВОСТОВИКА

Ст.3 ГОСТ 380-94

Изм.	Лист	№ докум.	Подп.	Дата	Лит.	Масса	Масштаб
Разраб.	И				И	3,45	1:1
Проб.					Лист 1	Листов 1	
Т.контр.							
Н.контр.							
Утв.							