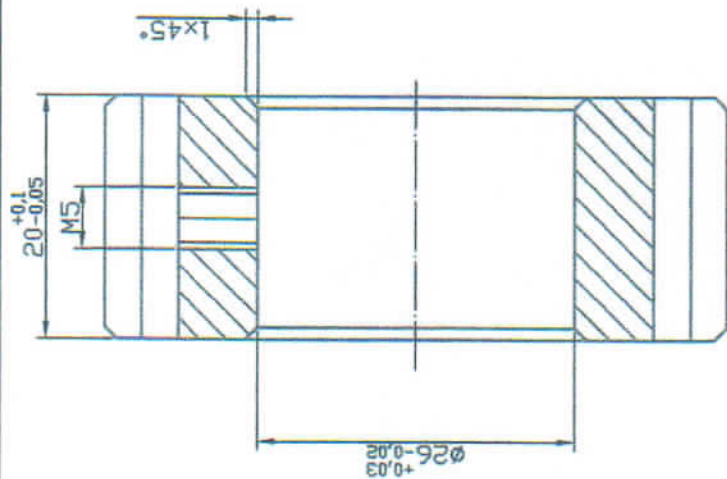


Материал есть.

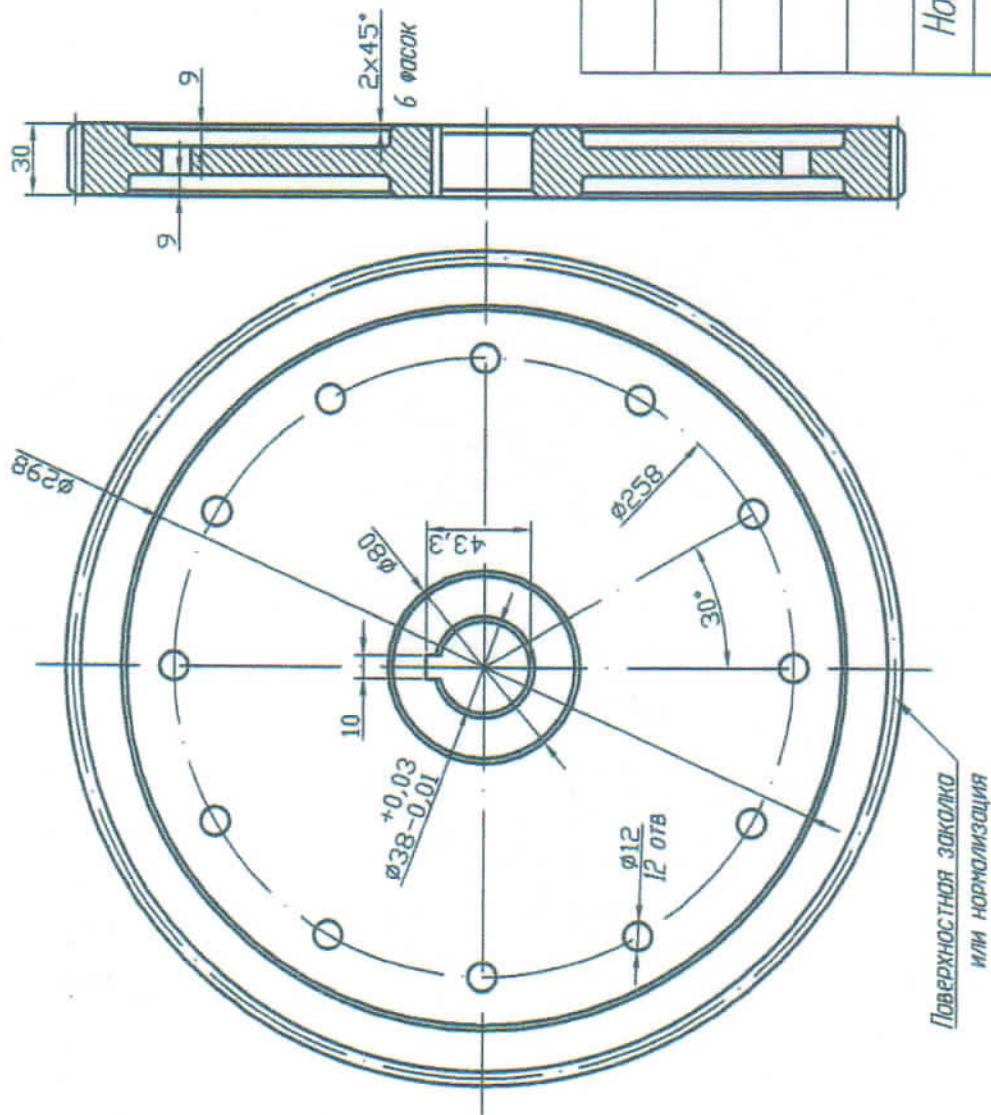
Шестеренка	
Модуль m	3
Число зубьев.	15
Делительный диаметр	45
Наружный диаметр	51
Нормальный исходный контур.	
Количество шт.	16

Разроб.	Сварян	Подп.	Дата				
Пров.	П.И.И.И.						
Угв.							
Материал нержавеющей сталь (для пищевых целей)				лист	лист	лист	лист

Шестеренка	
Модуль m	3
Число зубьев,	15
Делительный диаметр	45
Наружный диаметр	51
Нормальный исходный контур,	
Количество шт.	2

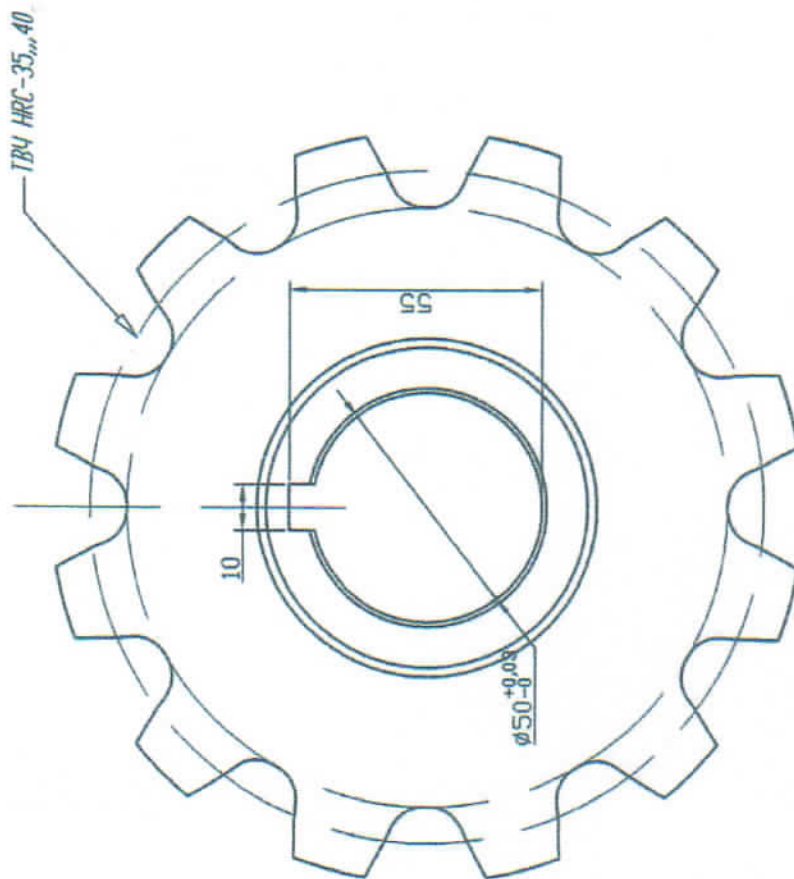


					Шестерня предварительного вала					
					Подп.	Дата				
Разраб.			Саварян							
Пров.			С. Утв. 2017						лист	лист
Утв.										
Материал Нерж. сталь (для пищевых целей)										



Шестеренка	
Модуль m	3
Число зубьев.	114
Делительный диаметр	342
Наружный диаметр	348
Нормальный исходный контур.	
Количество шт.	2

МБД-05.02.07.		Лист		Листов	
Шестеренка привода вала					
Сталь 45					
Разреш.	Составл.	Подп.	Дата		
Пров.	Составл.				
Утв.					



Расположение шпонки по центру зуба $\pm 0,05$ мм
Количество 4шт.

U206-T PD-38
U206-T PD-38

[illegible]