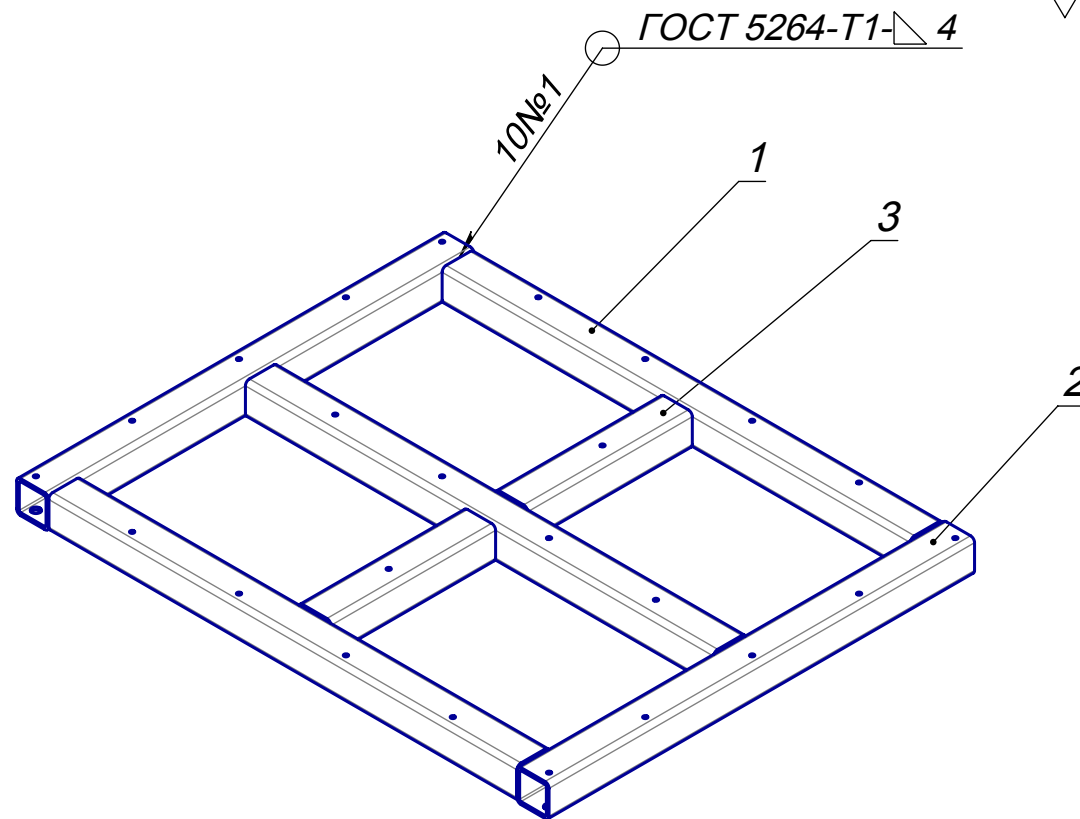
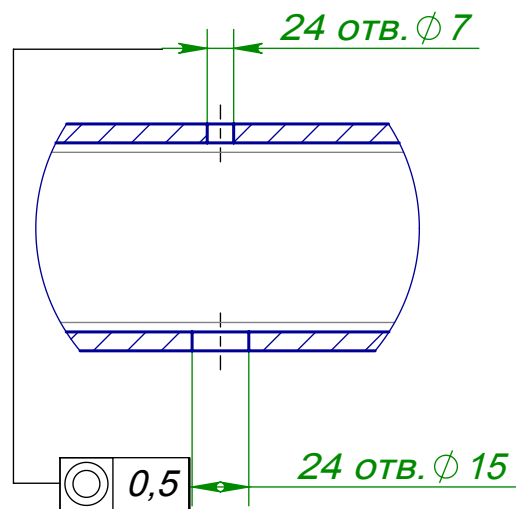
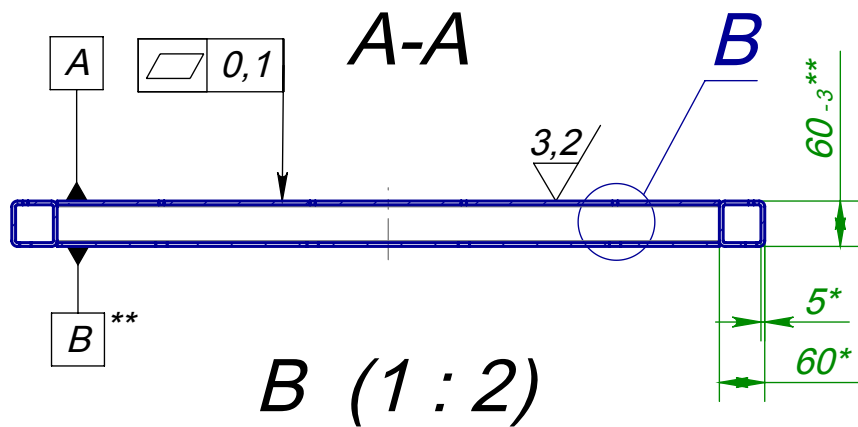
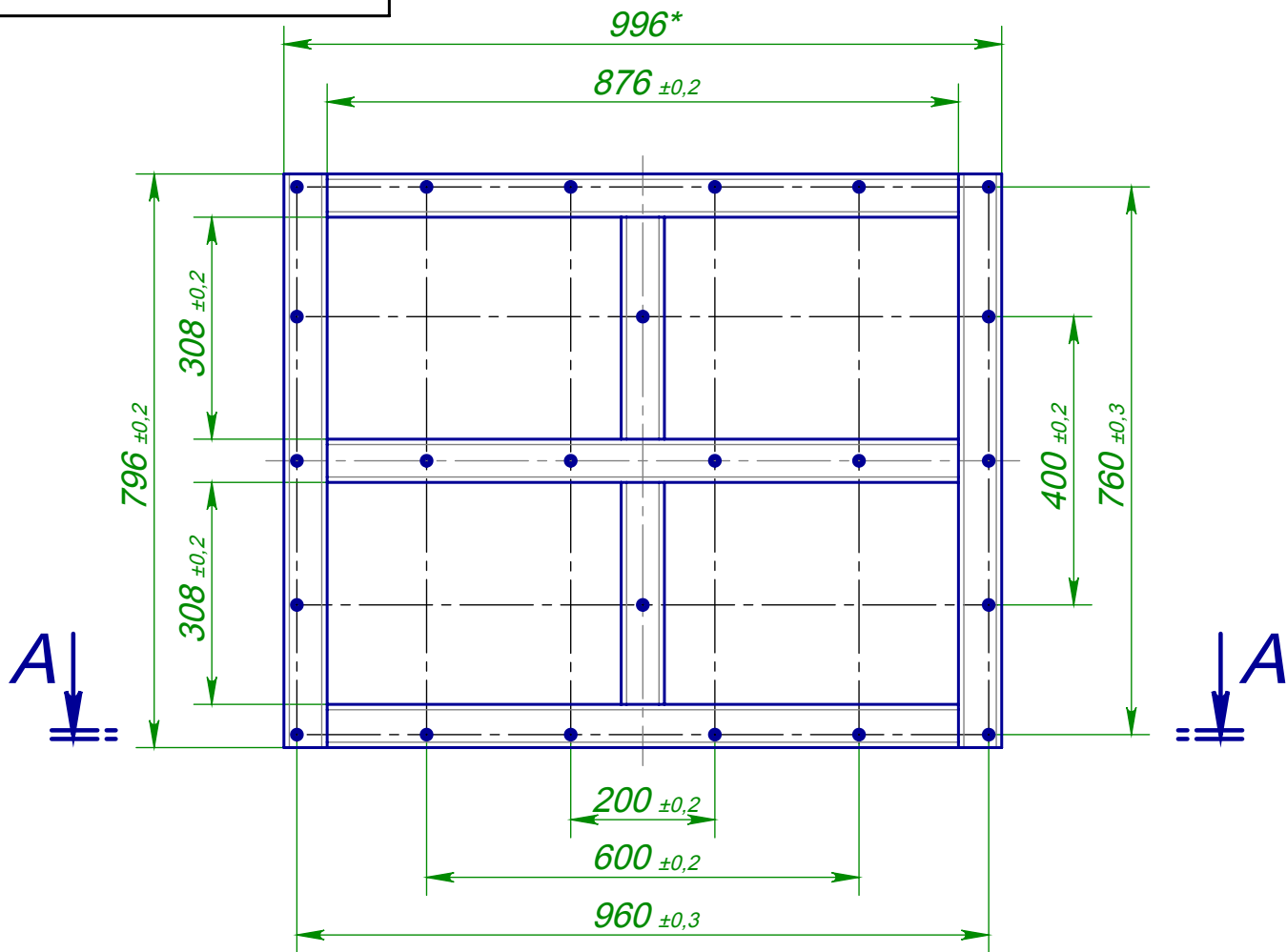


VV 130.10.01СБ



- \* Размер для справок.
- Сварные швы зачистить - Ra 12,5
- Покрытие полимерное черное матовое RAL 9005
- Чистовую обработку поверхности "А" провести после покрытия.
- \*\*При необходимости поверхность "В" обрабатывать с такими же параметрами как и поверхность "А".  
Минимальная толщина рамы при этом - 54 мм (толщина стенок - 2 мм мин)

Форма	Позиция	Обозначение	Материал	Кол-во
Б/Ч	1	VV 130.10.10/01 Труба	Труба 60х60х5 сталь	3
Б/Ч	2	VV 130.10.10/01-01 Труба	Труба 60х60х5 сталь	2
Б/Ч	3	VV 130.10.10/10-02 Труба	Труба 60х60х5 сталь	2

					VV 130.10.01СБ						
Изм.	Лист	№ докум.	Подп.	Дата	Рама  Сборочный чертёж			Лит.	Масса	Масштаб	
Разраб.	Ярошенко		10.09.12							39.957	1:10
Пров.	Анточ										
Т. контр.											
								Лист 1		Листов 1	
Н. контр.	Тицкая										
Утв.	Сырбу										
					Вотум Робоскоп						