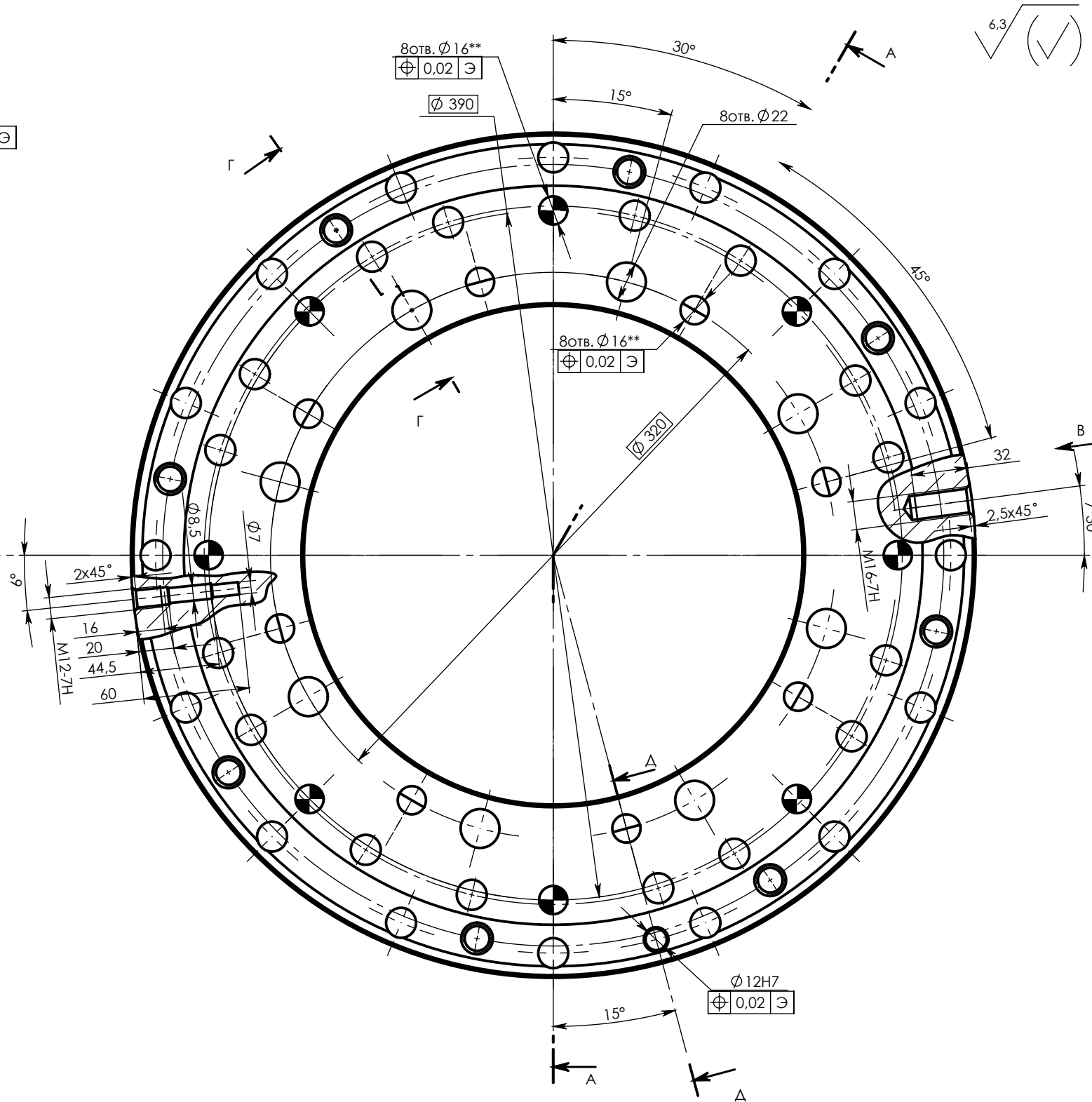
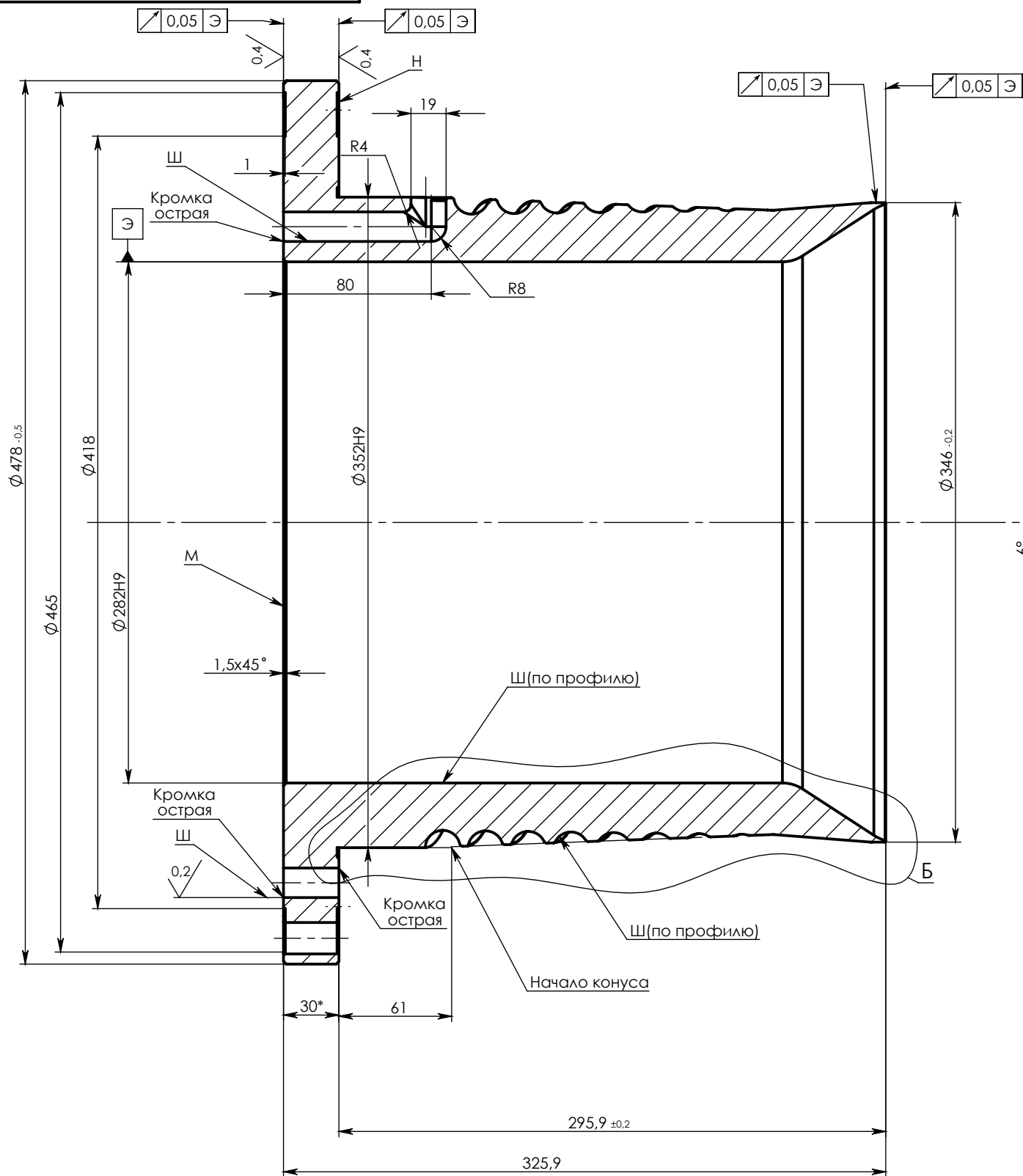


Перв. примен.					
Справ. №					
Подпись и дата					
Инв. № дубл.					
Взам. инв. №					
Подпись и дата					
Инв. № подл.					

3-ГК1.00.00.002

A-A



- Н 14 ; h 14 ; ± JT 14 / 2
- 28...32 HRCэ.
- Покрытие поверхности "Ш" : X18тв ; полировать до и после покрытия.
- \*Размер для справок.
- Поверхность "М" притереть по сопрягаемым поверхностям совместно с дет.3-ГК1.00.00.001.
- Поверхность "Н" притереть по сопрягаемым поверхностям совместно с дет.3-ГК1.00.00.003.
- \*\* Полировать совместно по сопрягаемым поверхностям совместно с дет. : 3-ГК1.00.00.002 , 3-ГК1.00.00.003.

Изм.	Лист	№ докум.	Подп.	Дата
Разраб.	Горбунов			2.09.05
Пров.	Косарев			
Т. контр.				
Н. контр.				
Утв.				

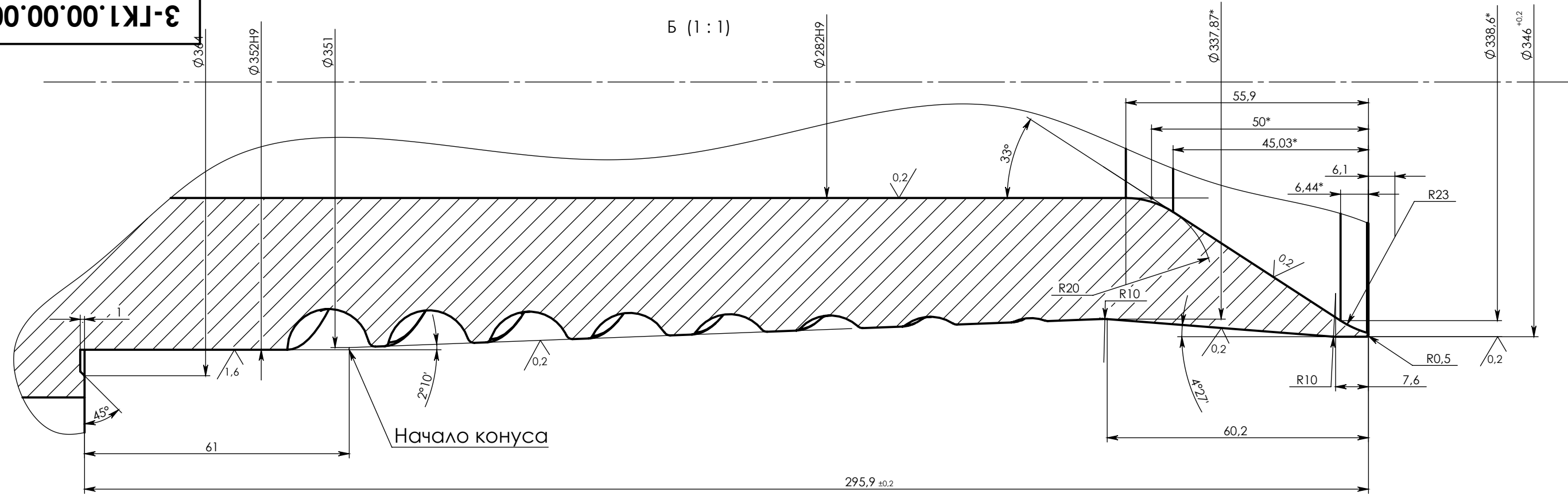
Головка 3х слойная				
3-ГК1.00.00.002				
Спиральный раздатчик средний	Лит.		Масса	Масштаб
			85.97	1:3
	Лист 1		Листов 3	
Сталь 40Х ГОСТ4543-71	ОсОО сп. "Турбион"			

Копировал

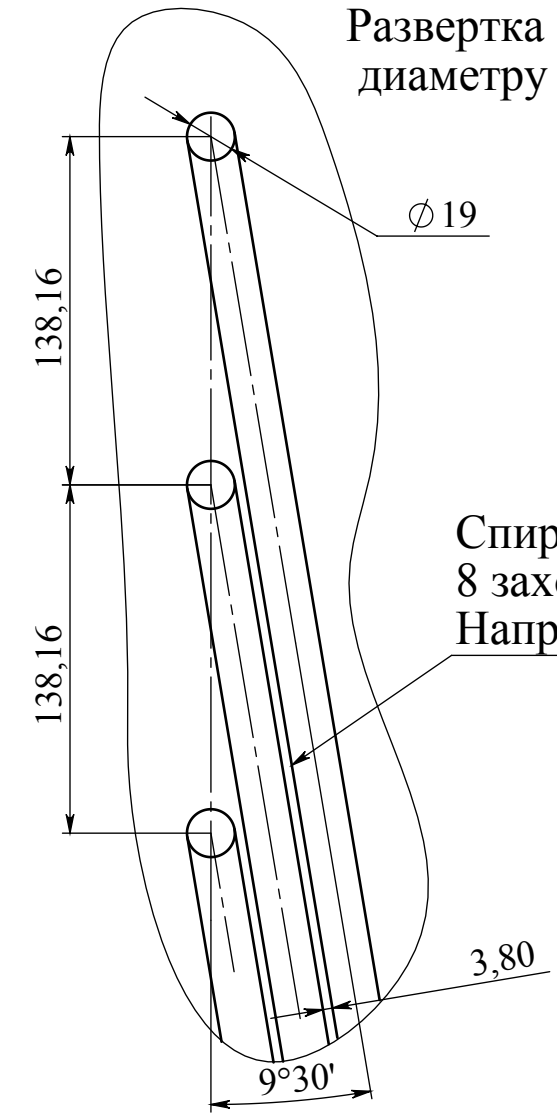
Формат А3

3-ГК1.00.00.002

Б (1 : 1)

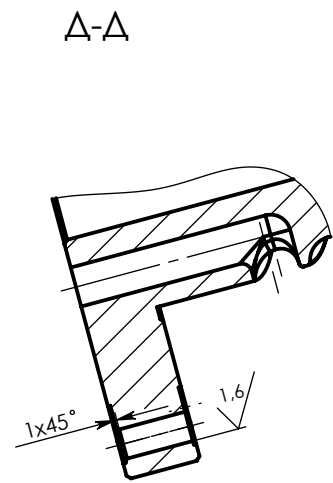
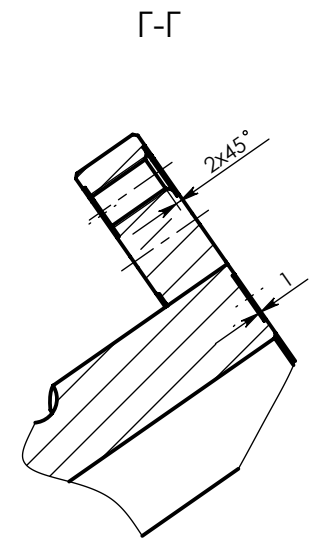
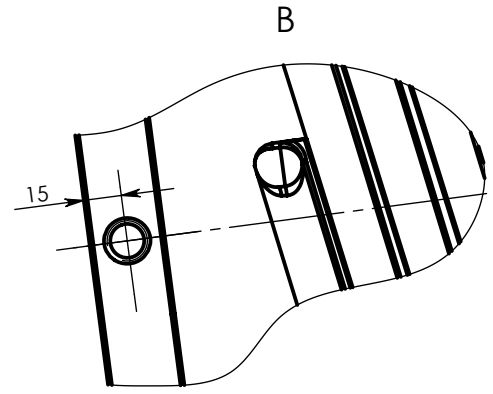


Развертка спирали по среднему диаметру D=352mm.



Спиральные канавки  
8 заходов. Шаг 185mm.  
Направление правое.

Инв. № подл.	Подпись и дата	Взам. инв. №	Инв. № дубл.	Подпись и дата



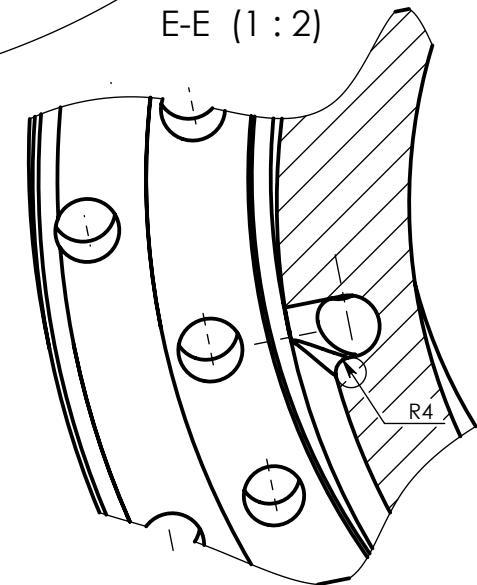
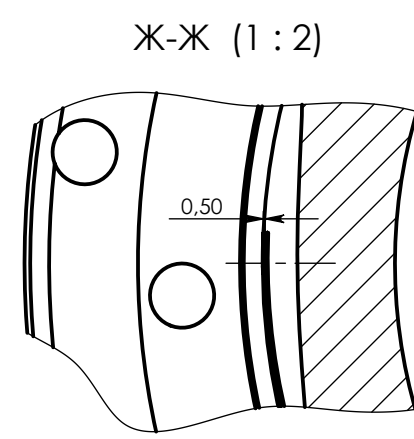
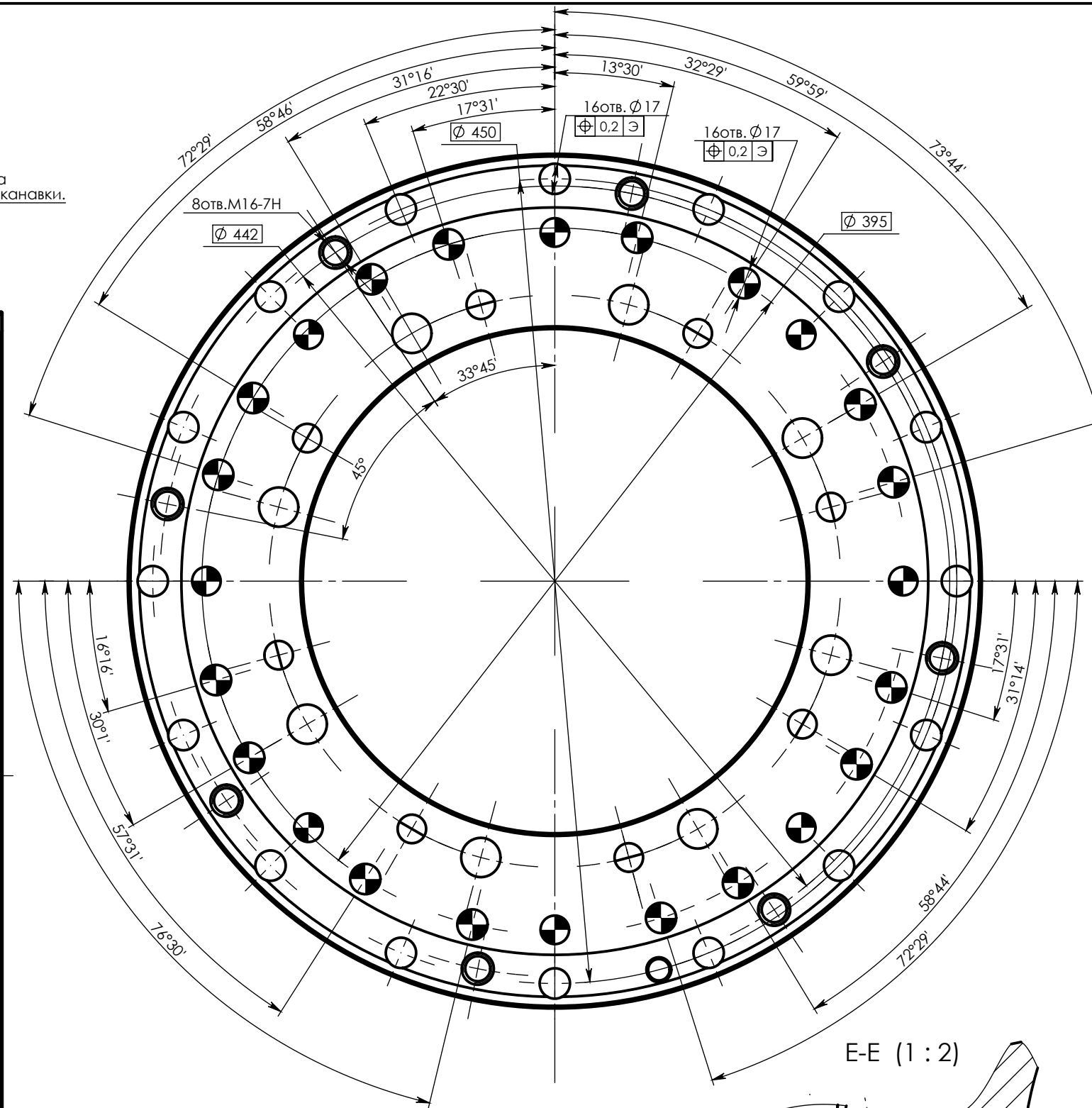
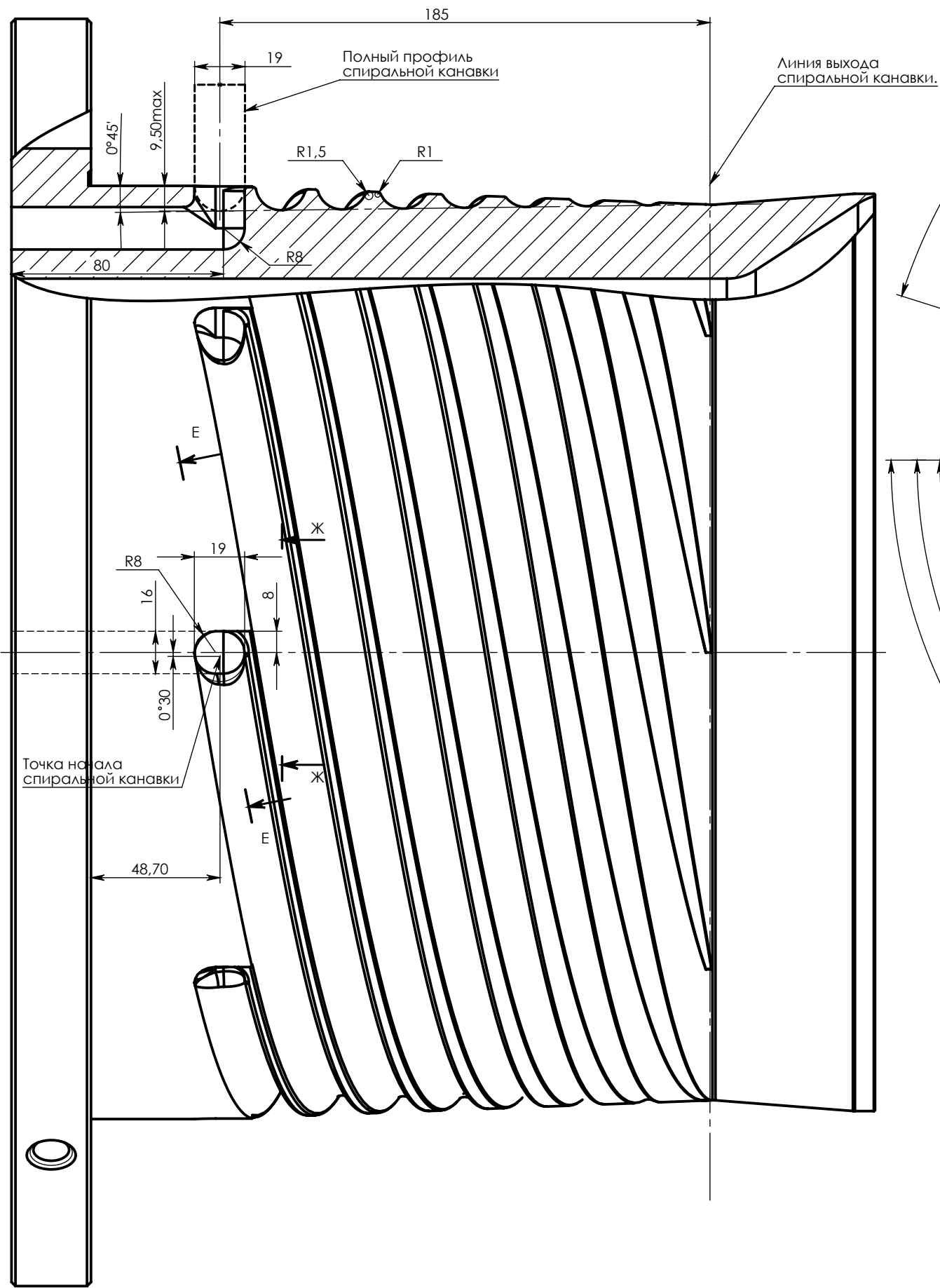
Изм.	Лист	№ докум.	Подп.	Дата

3-ГК1.00.00.002

Лист
2

Копировал

Формат А3



Инв. № подл.	Подпись и дата	Взам. инв. №	Инв. № дубл.	Подпись и дата

Изм.	Лист	№ докум.	Подп.	Дата