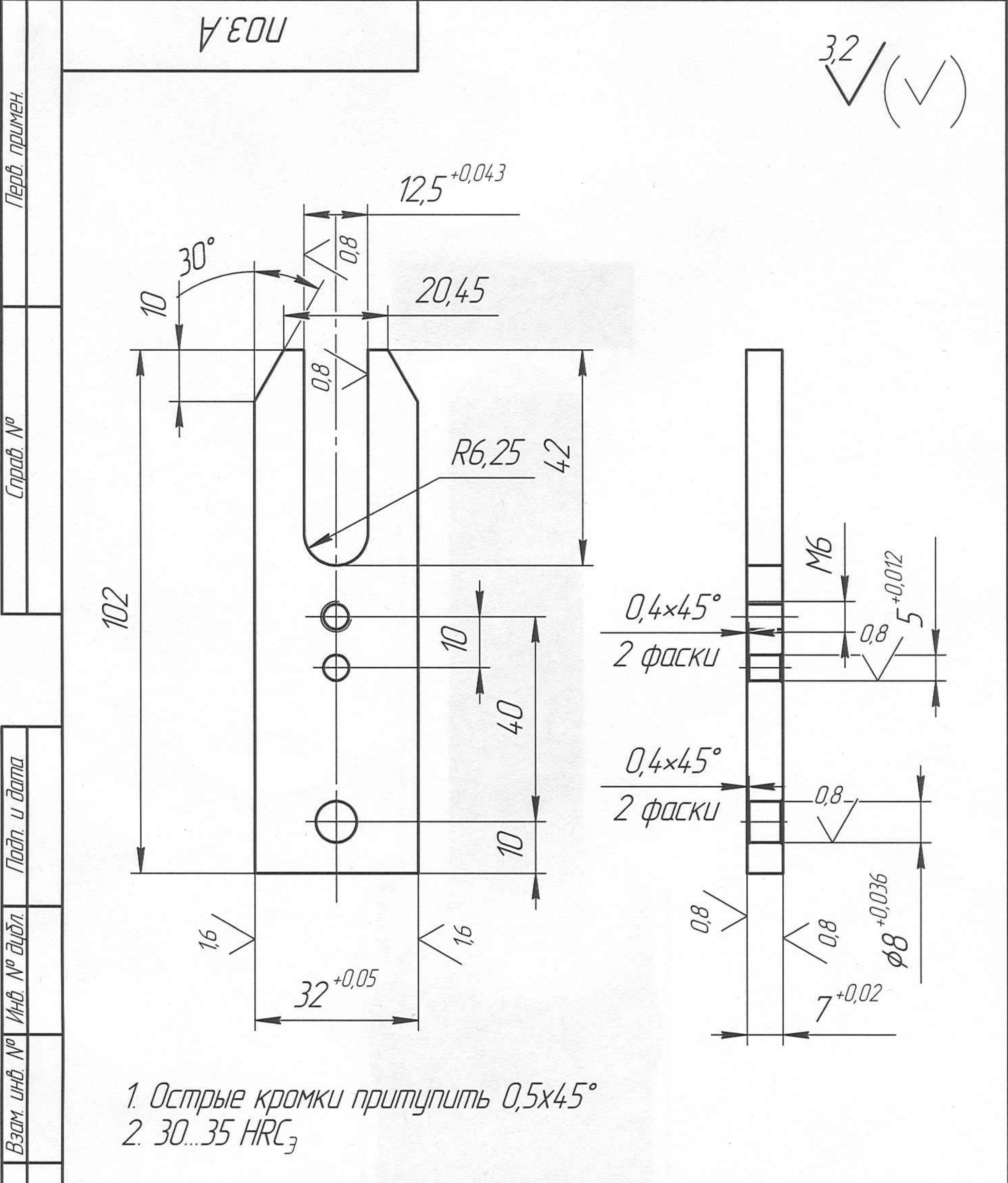


ПОЗ. А

3,2
√ (✓)



1. Острые кромки притупить 0,5x45°
 2. 30...35 HRC₃

Перв. примен.											
Справ. №											
Подп. и дата											
Инв. № докл.											
Взам. инв. №											
Инв. № подл.											
Подп. и дата											
Изм. Лист						ПОЗ. А					
Разраб.						Планка толкатель					
Пров.						Сталь 45 ГОСТ 1050-88					
Т.контр.						Лит.					
Н.контр.						Масса					
Утв.						Масштаб					
						Лист					
						Листов					

К поз. 1,2,3,6,А

3,2 (✓)

Перв. примен.

Справ. №

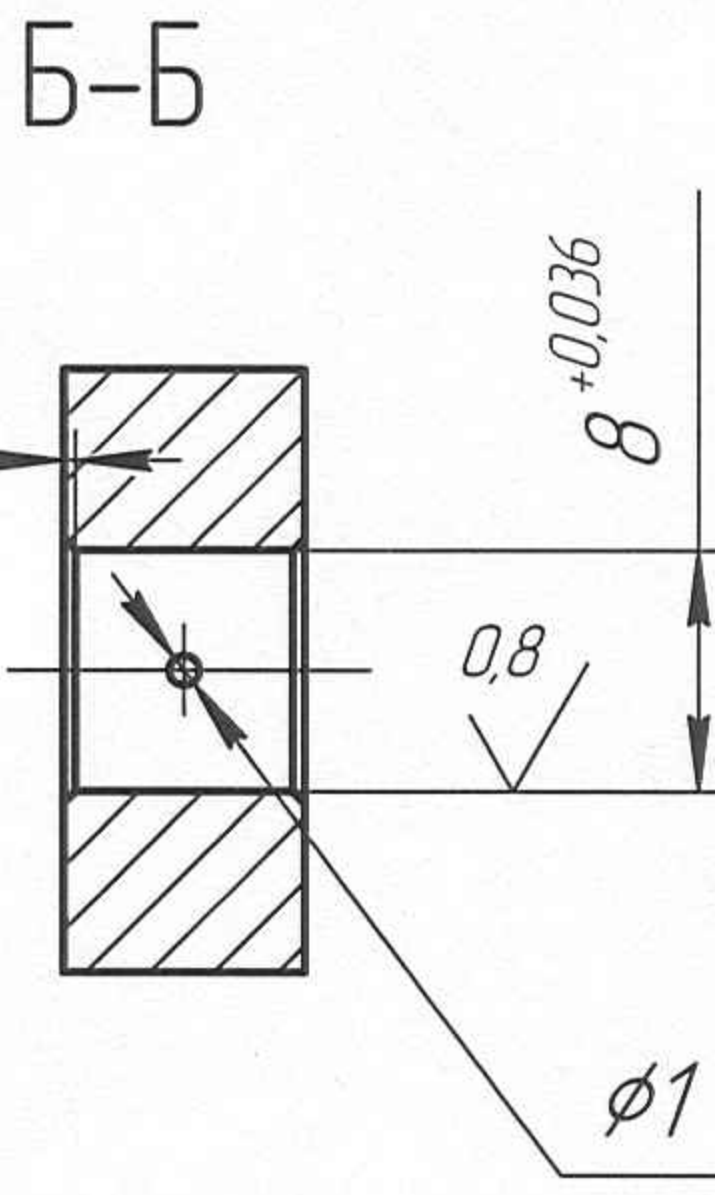
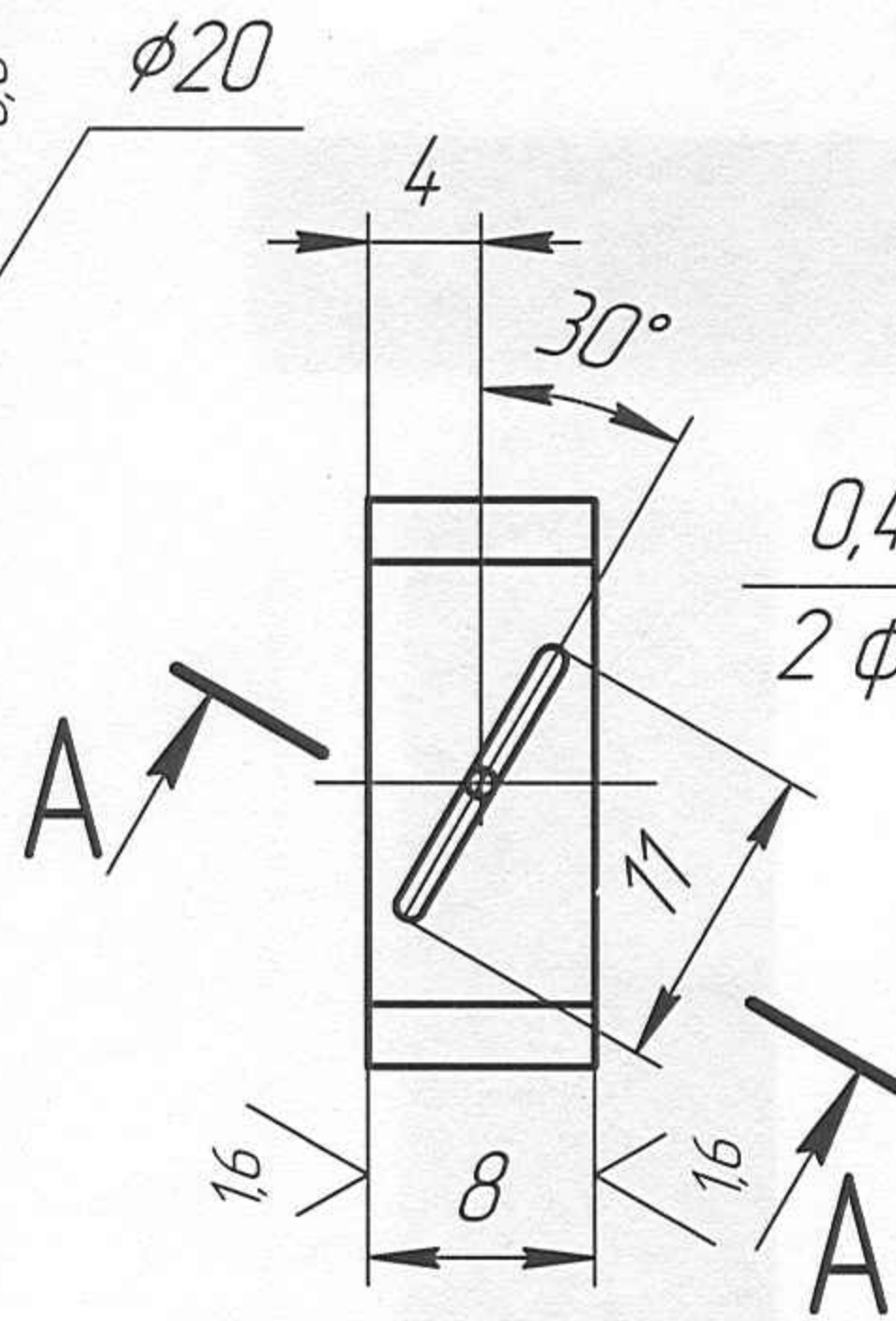
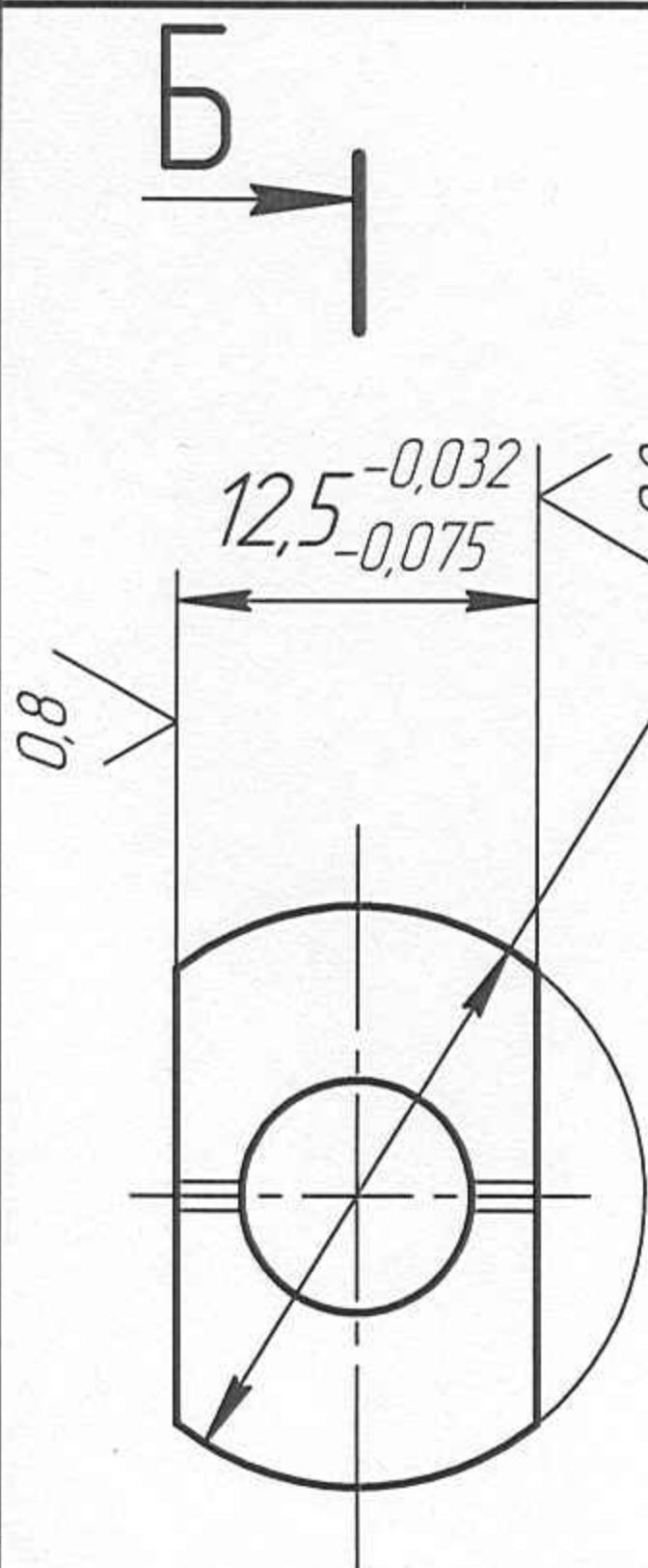
Подп. и дата

Инв. № дцкл.

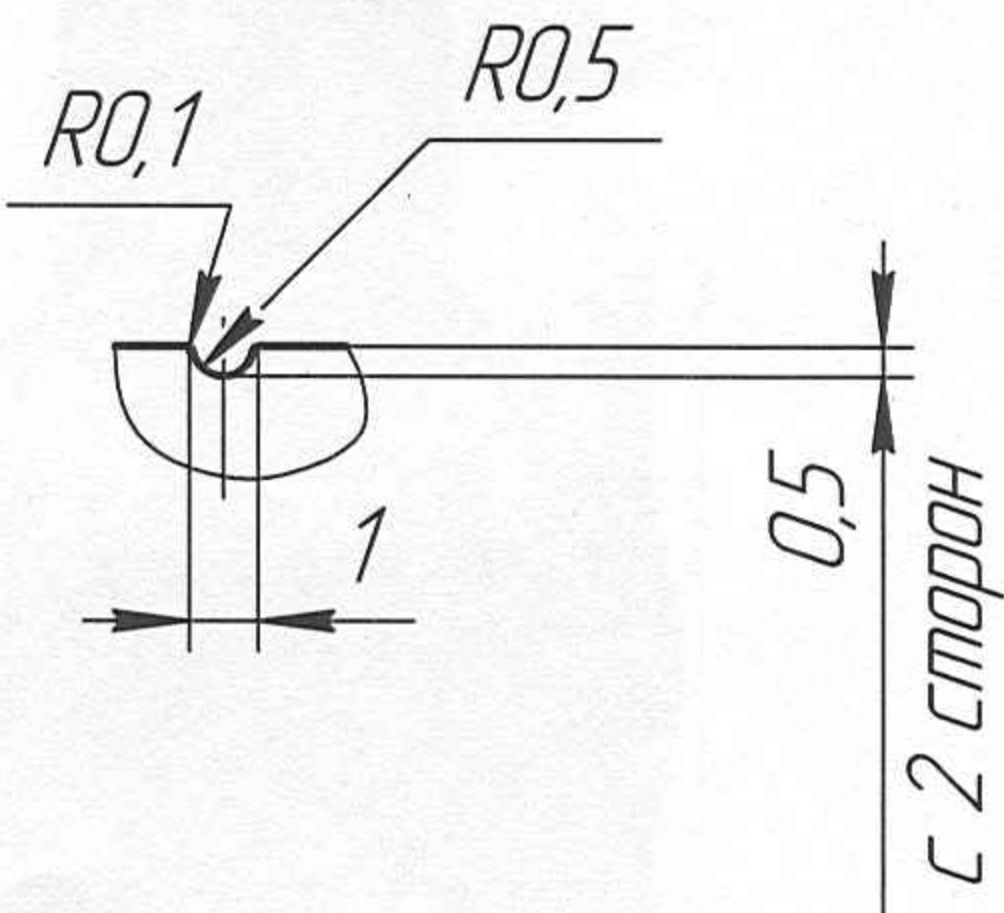
Взам. инв. №

Подп. и дата

Инв. № подл.



A-A(4:1) Ⓞ



37...42 HRC₃

К поз. 1,2,3,6,А

Ползушка

Сталь 45 ГОСТ 1050-88

Изм.	Лист	№ докум.	Подп.	Дата
Разраб.				
Пров.				
Т.контр.				
Н.контр.				
Утв.				

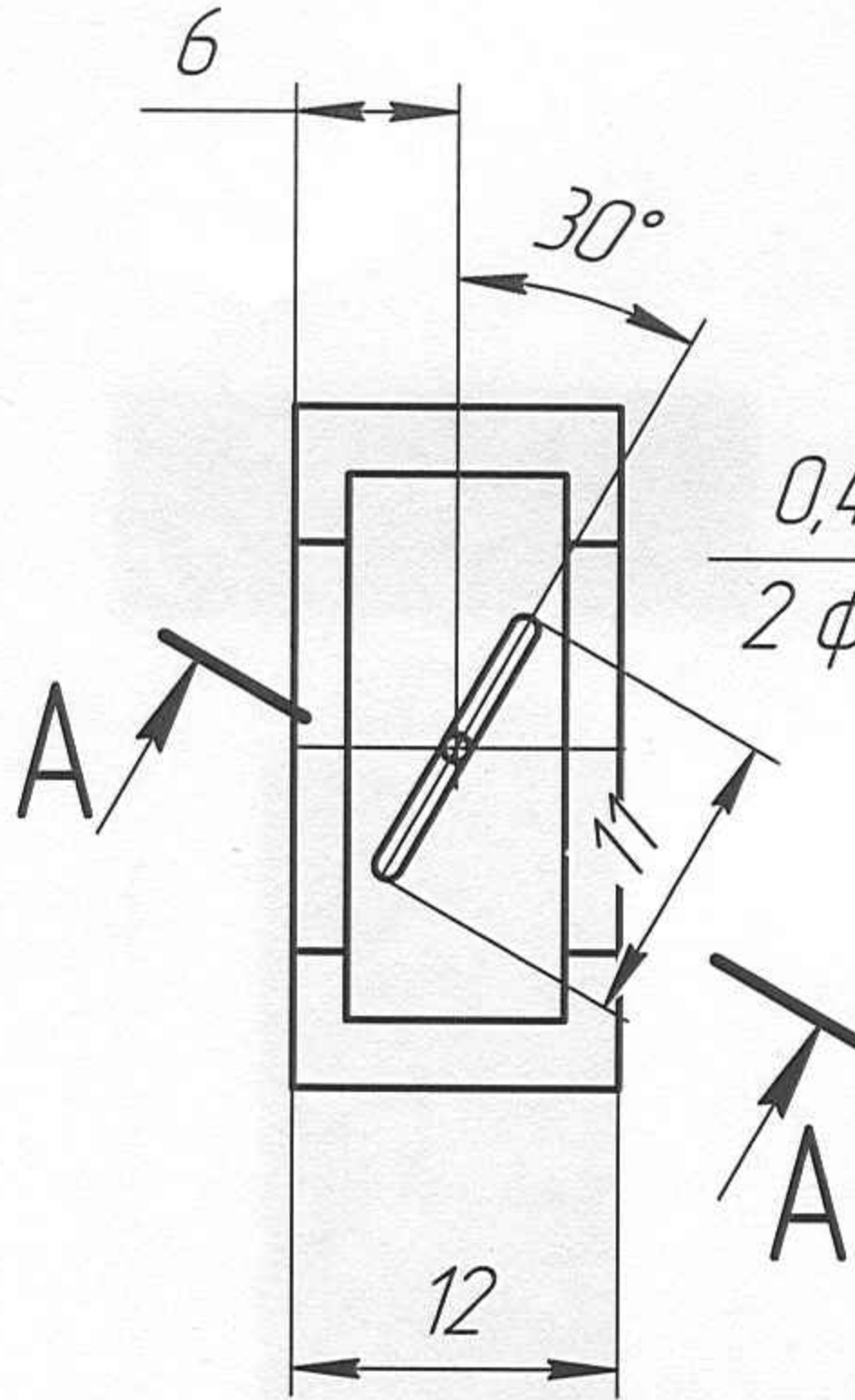
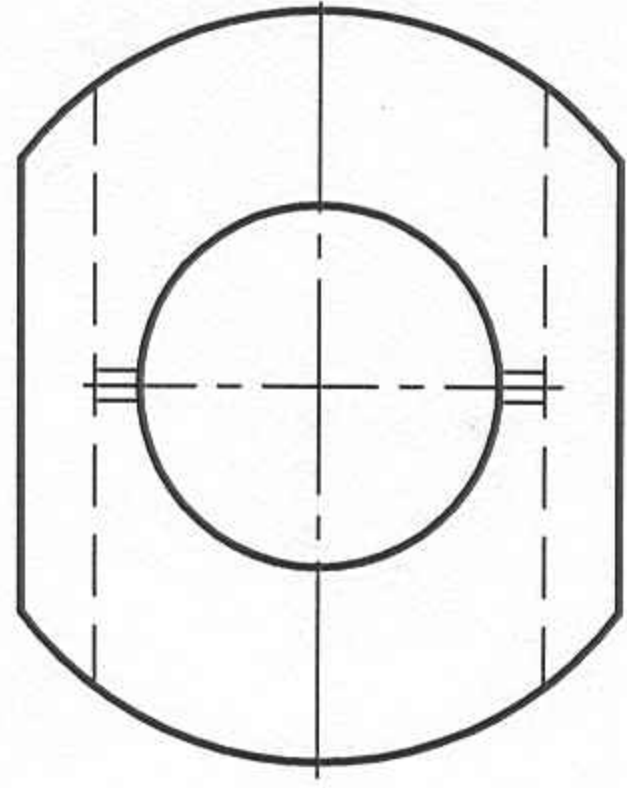
Лист	Масса	Масштаб
		2:1
Лист	Листов	1

К ПОЗ.4,5

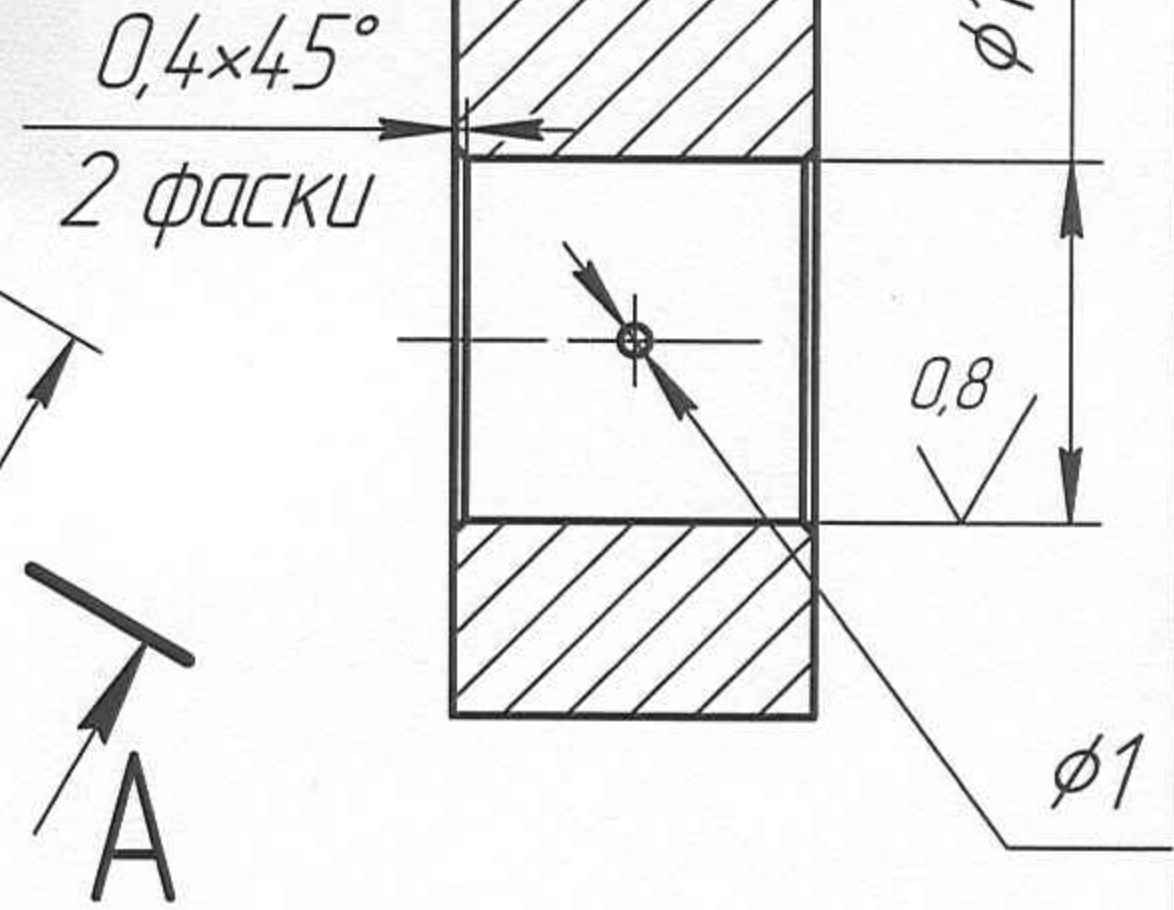
3,2 (✓)

Перв. примен.

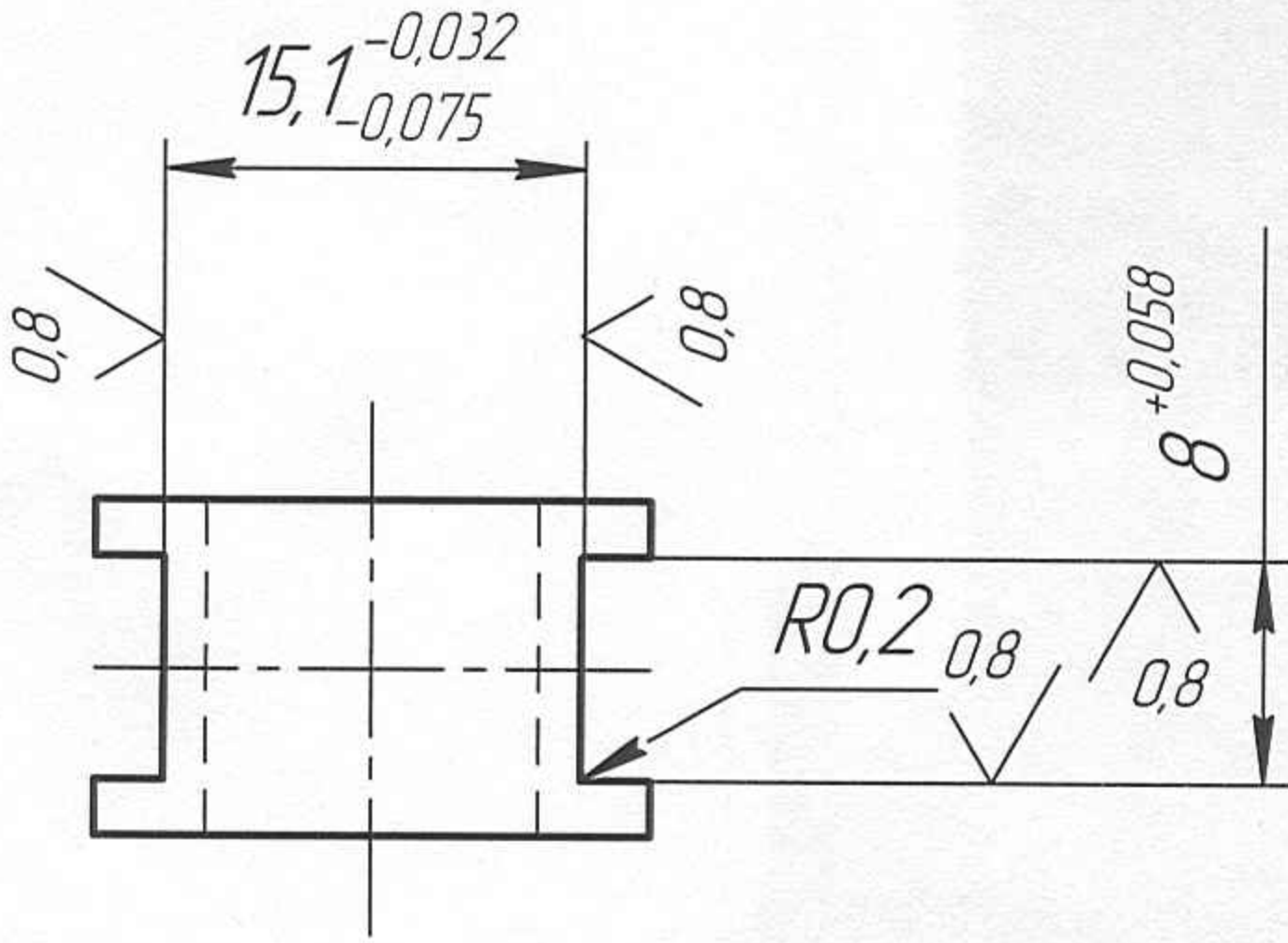
Справ. №



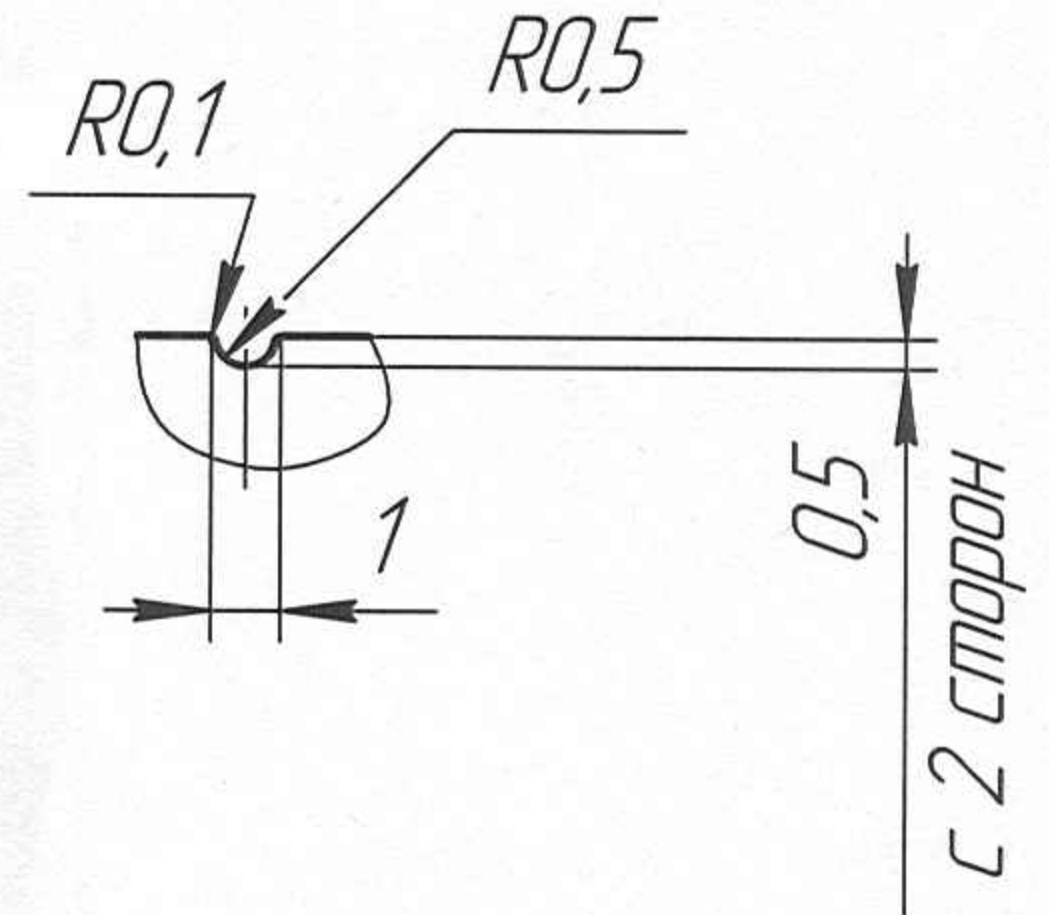
Б-Б



Б



A-A(4:1) ⊙



37...42 HRC₃

К ПОЗ.4,5

Подп. и дата

Инв. № докл.

Взам. инв. №

Подп. и дата

Инв. № подл.

Изм.	Лист	№ докум.	Подп.	Дата
Разраб.				
Проб.				
Т.контр.				
Н.контр.				
Утв.				

Ползушка

Сталь 45 ГОСТ 1050-88

Лит.	Масса	Масштаб
		2:1
Лист	Листов	1

Копировал

Формат А4

К ПОЗ. 7

3,2 (✓)

Перв. примен.

Справ. №

Подп. и дата

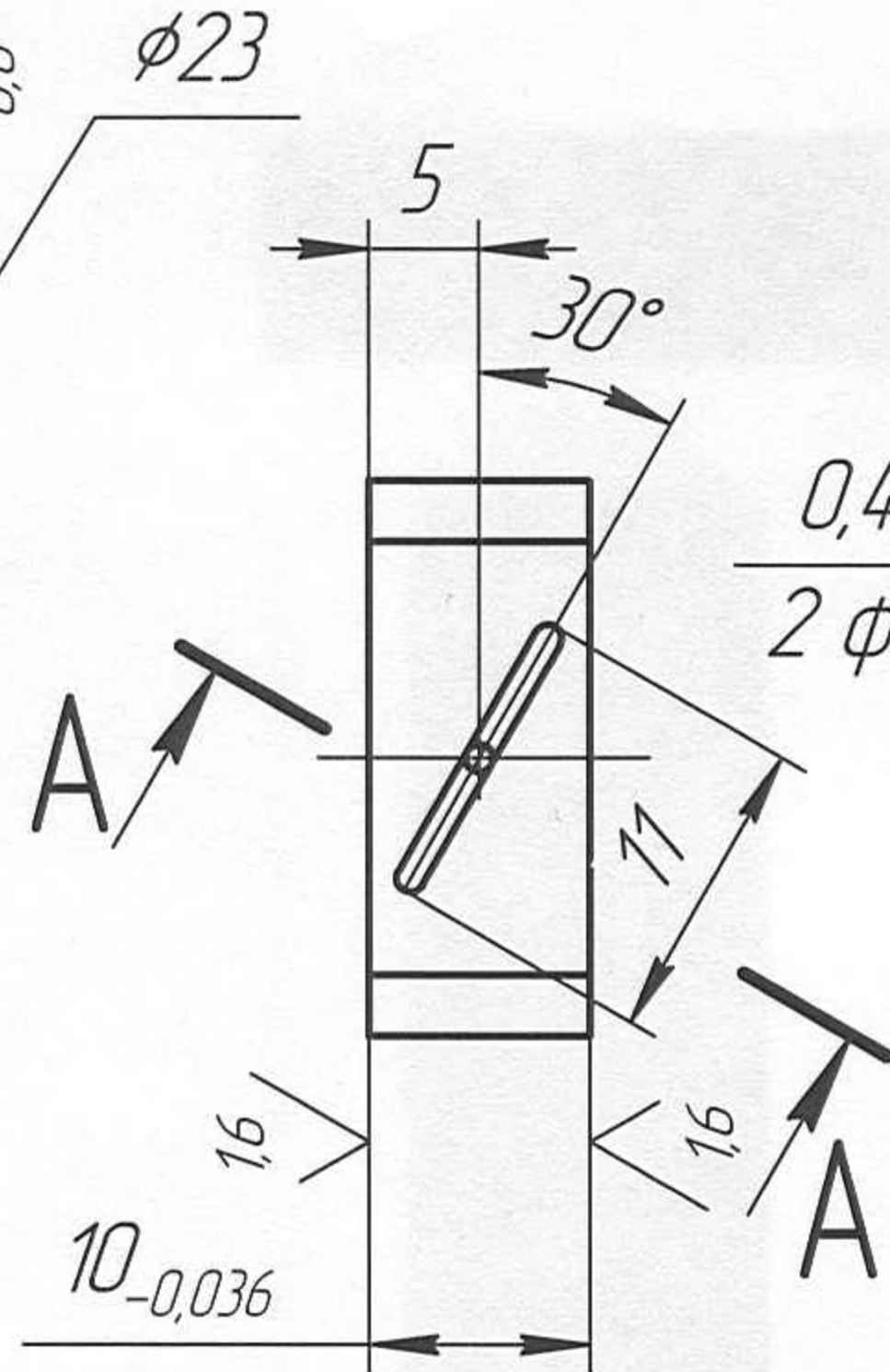
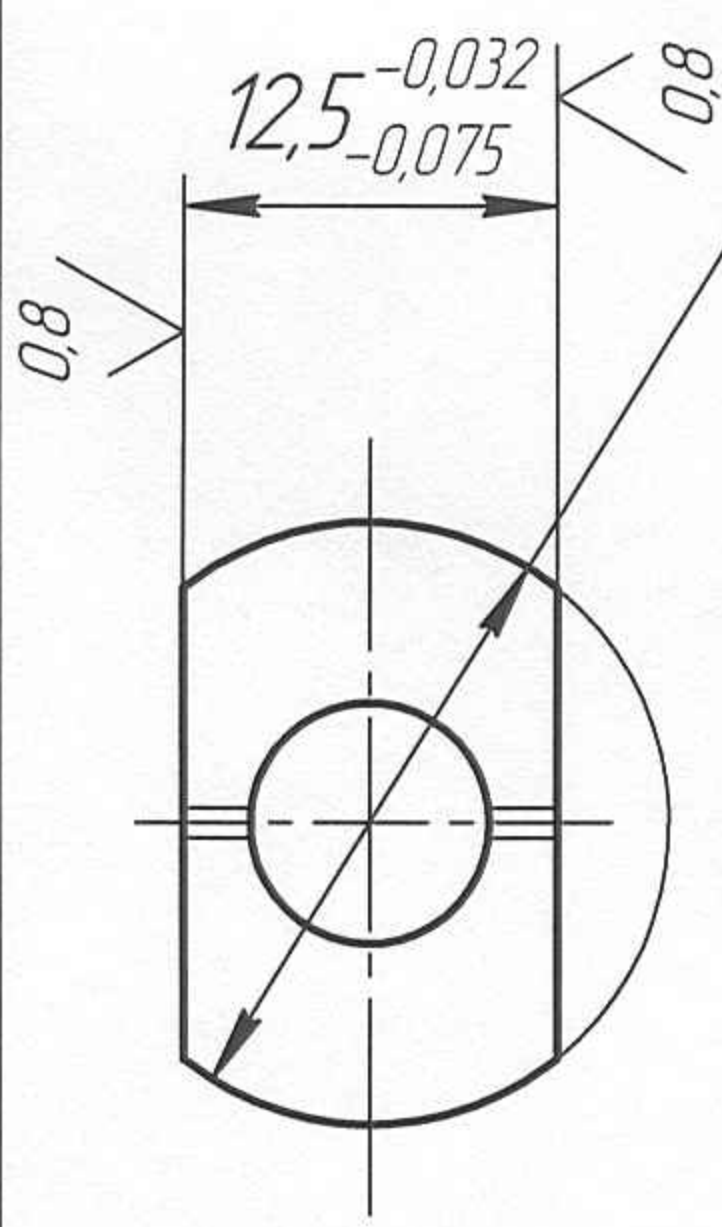
Инв. № дцкл.

Взам. инв. №

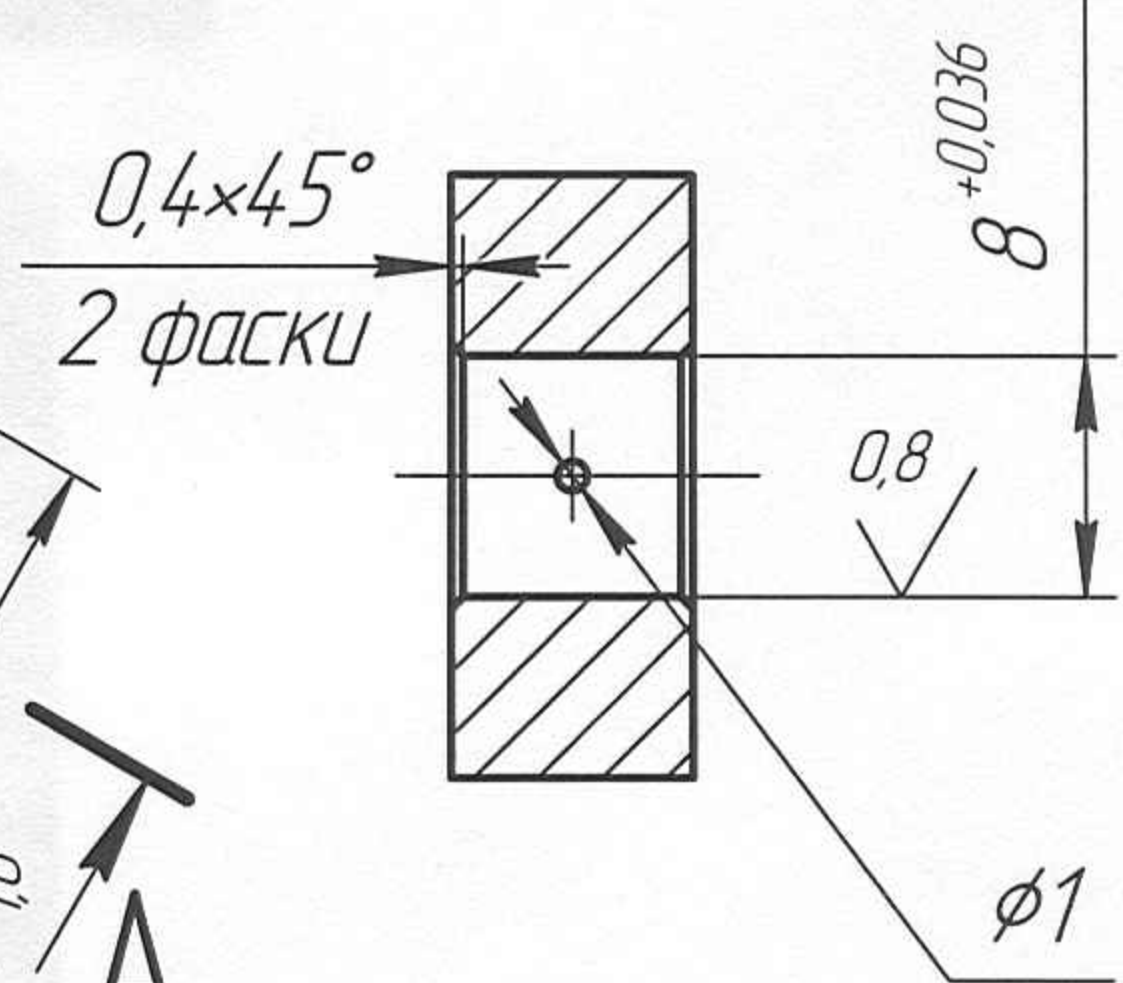
Подп. и дата

Инв. № подл.

Б

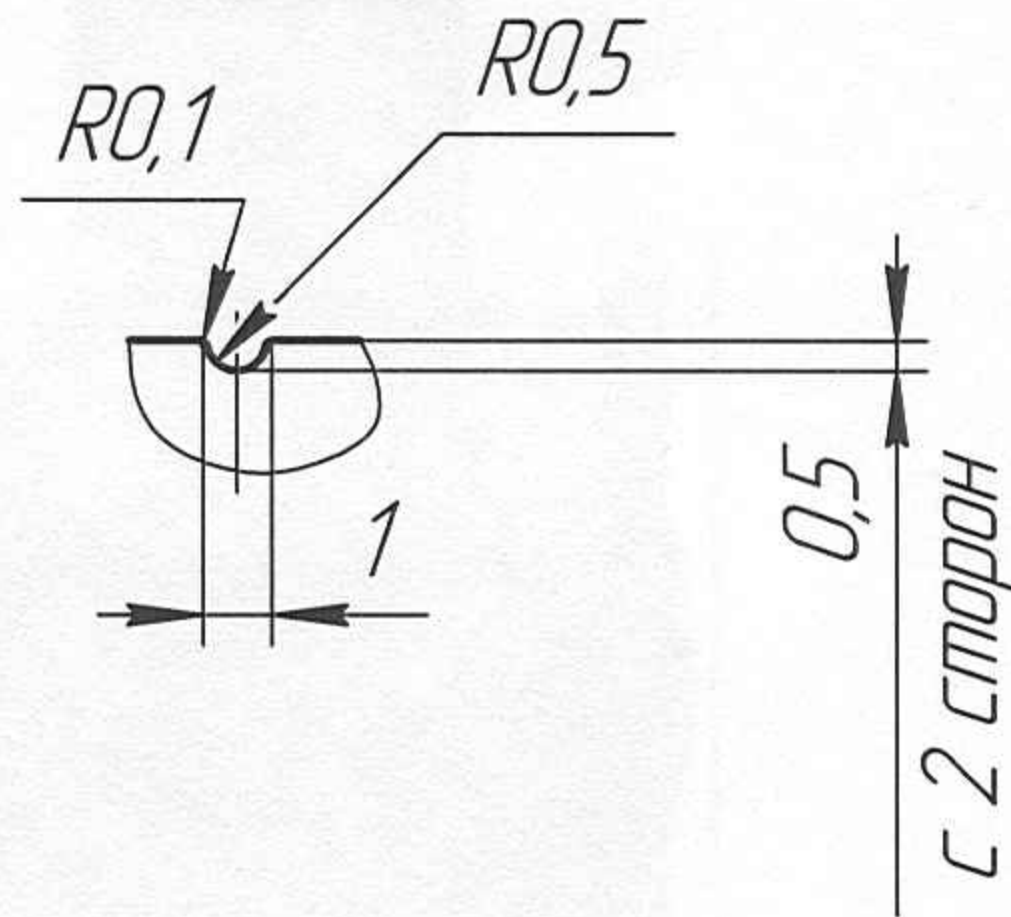


Б-Б



Б

A-A (4:1) Ⓞ



37...42 HRC₃

К ПОЗ. 7

Изм.	Лист	№ докум.	Подп.	Дата
Разраб.				
Проб.				
Т.контр.				
Н.контр.				
Утв.				

Ползушка

Сталь 45 ГОСТ 1050-88

Лист	Масса	Масштаб
		2:1
Лист	Листов	1

Копировал

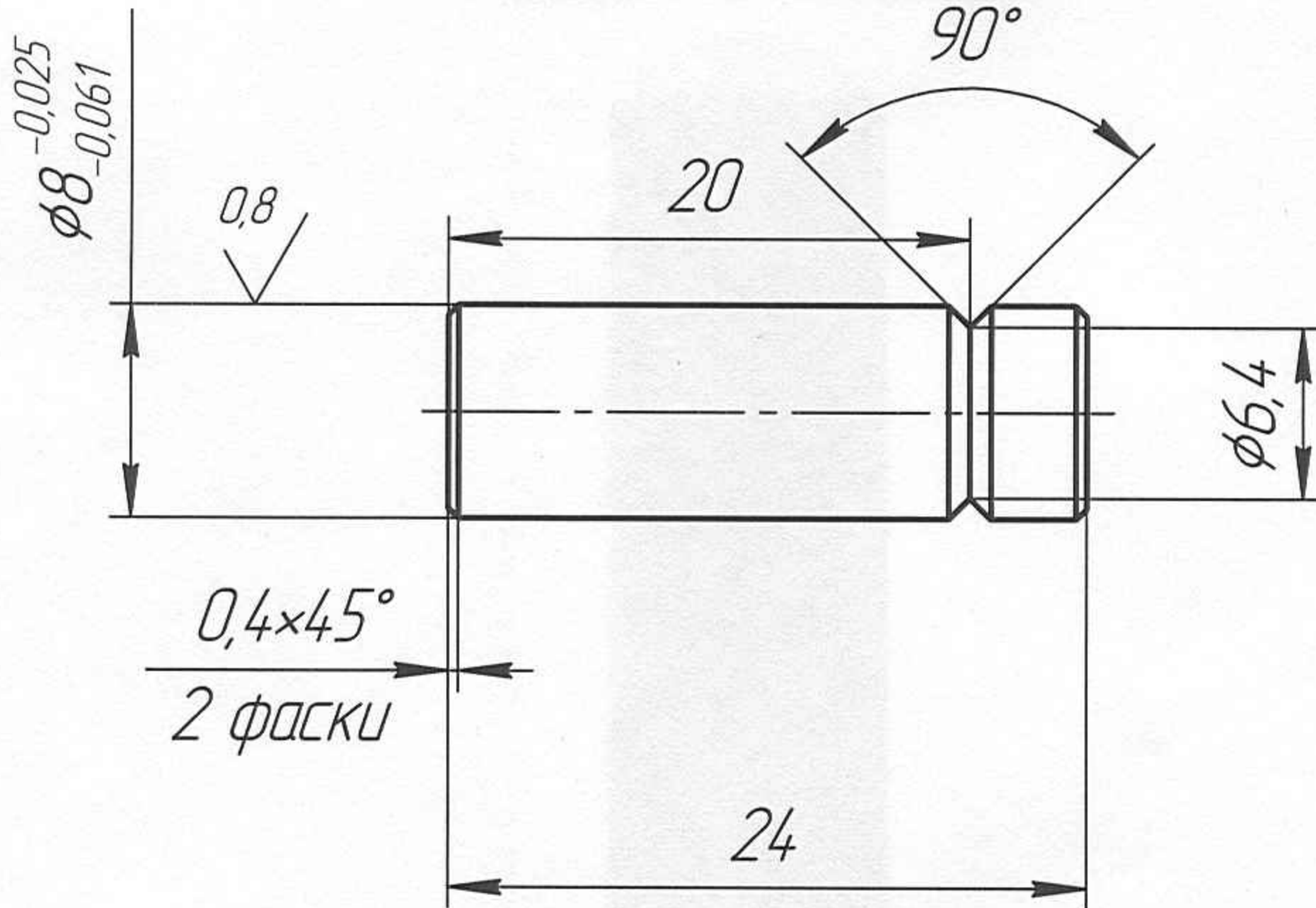
Формат А4

К поз. 1,2,3,6

3,2 (✓)

Перв. примен.

Справ. №



30...35 HRC₃

Подп. и дата

Инв. № дцкл.

Взам. инв. №

Подп. и дата

Инв. № подл.

К поз. 1,2,3,6

Изм.	Лист	№ докум.	Подп.	Дата
Разраб.				
Пров.				
Т.контр.				
Н.контр.				
Утв.				

Палец

Сталь 45 ГОСТ 1050-88

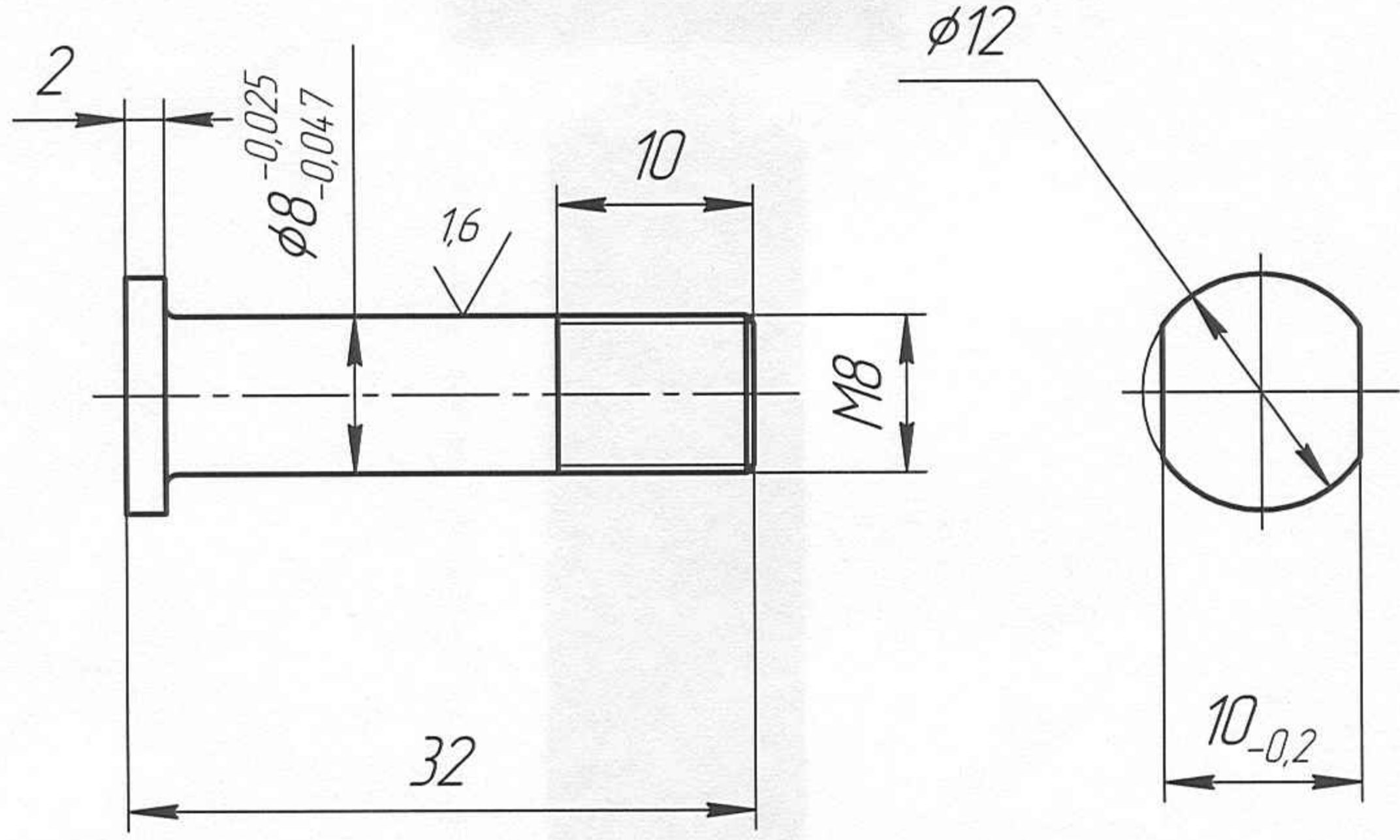
Лит.	Масса	Масштаб
		2,5:1
Лист	Листов	1

К поз. 1,2,3

3,2 (✓)

Перв. примен.

Справ. №



30...35 HRC₃

Подп. и дата

Инв. № дубл.

Взам. инв. №

Подп. и дата

Инв. № подл.

Изм.	Лист	№ докум.	Подп.	Дата
Разраб.				
Проб.				
Т.контр.				
Н.контр.				
Утв.				

К поз. 1,2,3

ВИНТ

Сталь 45 ГОСТ 1050-88

Лист	Масса	Масштаб
		2:1
Лист	Листов	1

Копировал

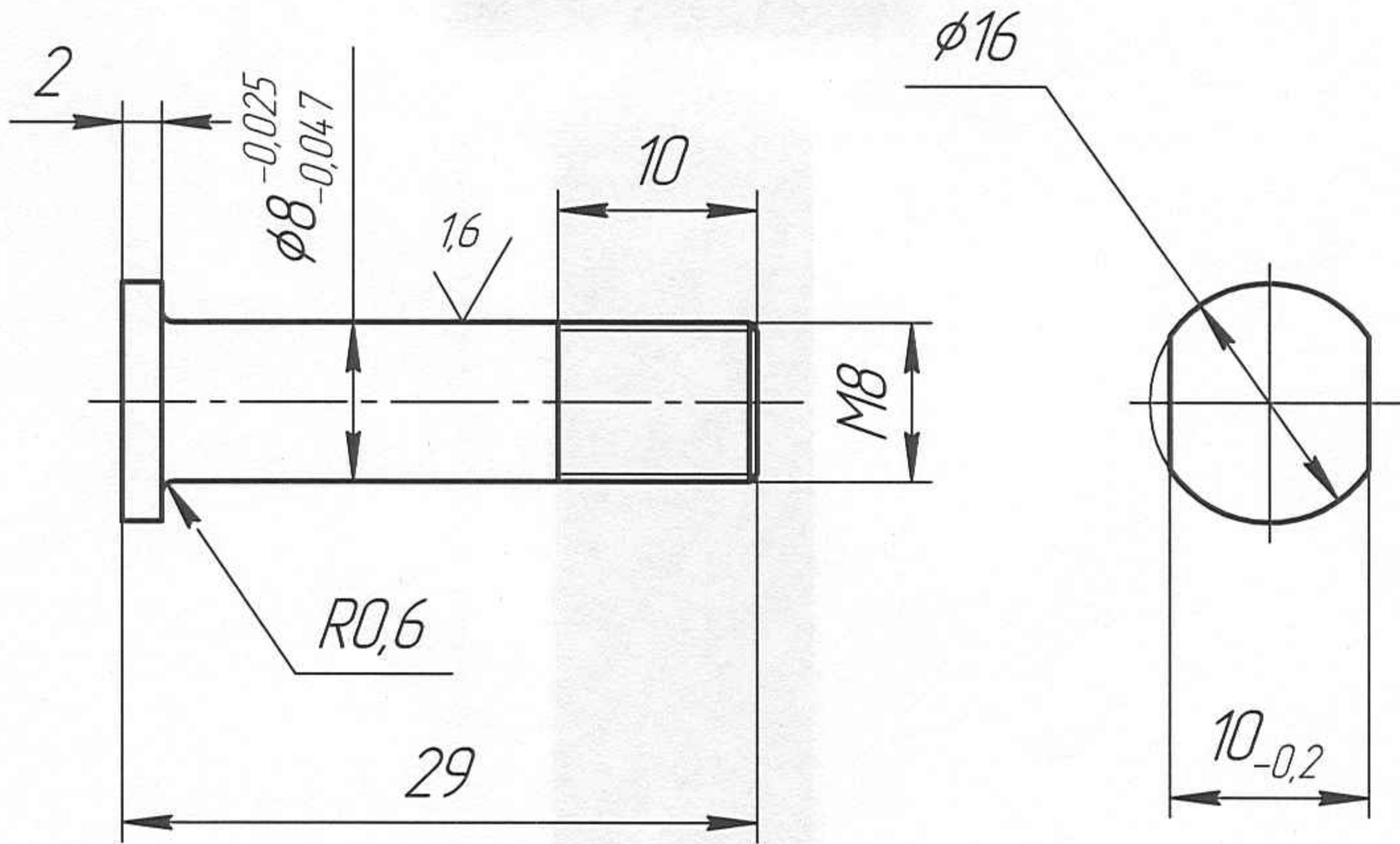
Формат А4

К поз.4,5,6,7,А

3,2 (✓)

Перв. примен.

Справ. №



30...35 HRC₃

К поз.4,5,6,7,А

ВИНТ

Сталь 45 ГОСТ 1050-88

Лист	Масса	Масштаб
		2:1
Лист	Листов	1

Подп. и дата

Инв. № дубл.

Взам. инв. №

Подп. и дата

Инв. № подл.

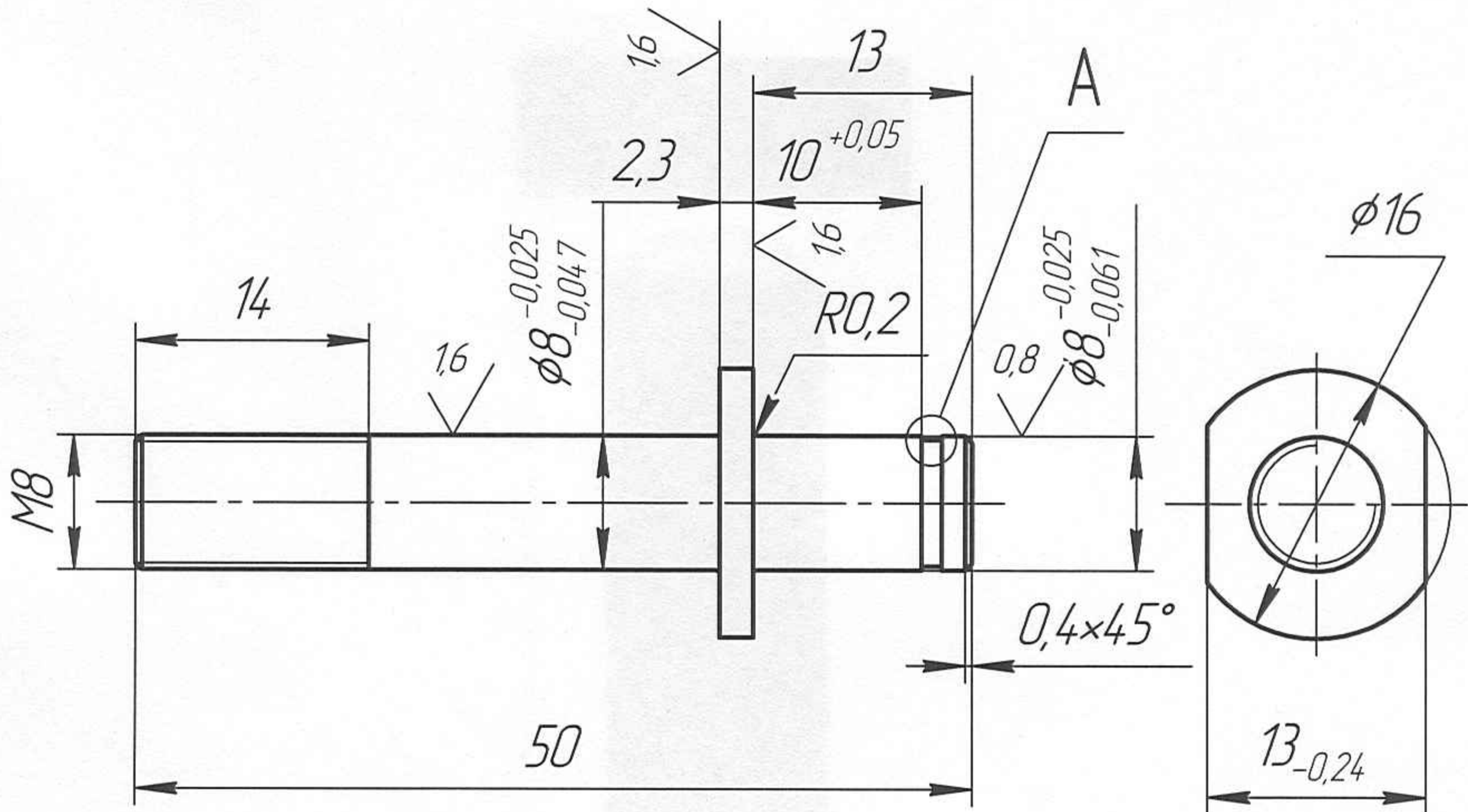
Изм.	Лист	№ докум.	Подп.	Дата
Разраб.				
Проб.				
Т.контр.				
Н.контр.				
Утв.				

К ПОЗ. 7

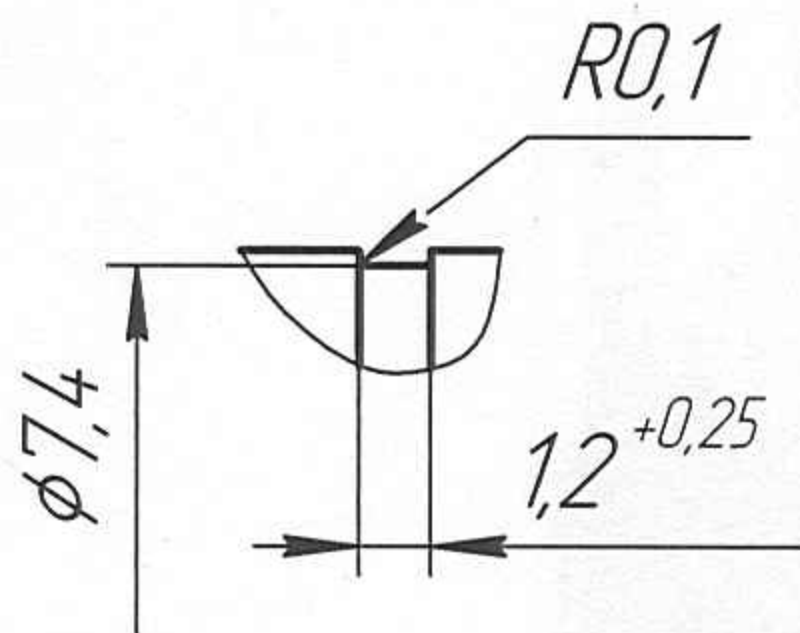
3,2 $\sqrt{(\checkmark)}$

Перв. примен.

Справ. №



A(4:1)



30...35 HRC₃

К ПОЗ. 7

ОСЬ

Сталь 45 ГОСТ 1050-88

Лист	Масса	Масштаб
		2:1
Лист	Листов	1

Подп. и дата

Инв. № дубл.

Взам. инв. №

Подп. и дата

Инв. № подл.

Изм.	Лист	№ докум.	Подп.	Дата
Разраб.				
Проб.				
Т.контр.				
Н.контр.				
Утв.				

Копировал

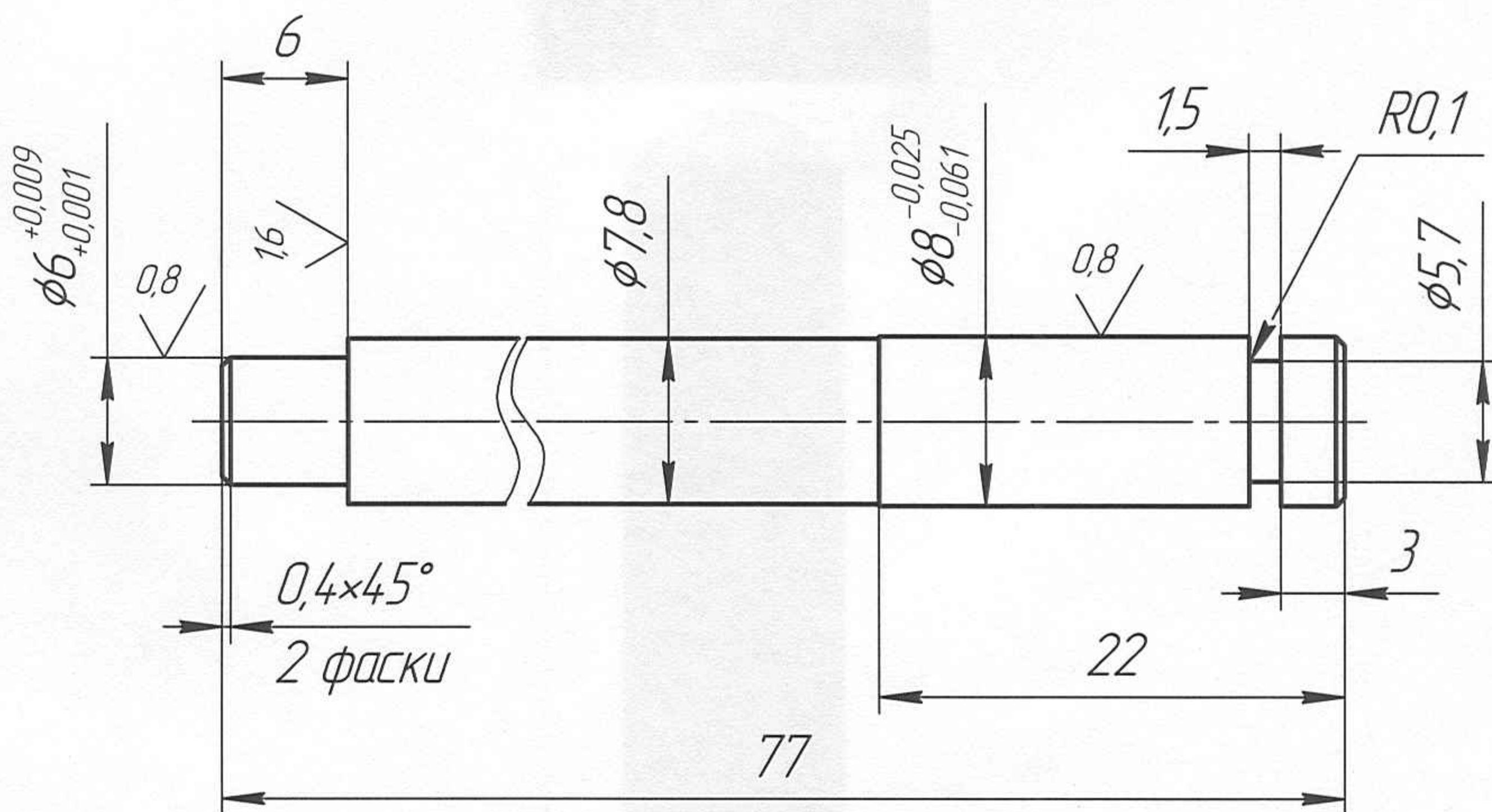
Формат А4

К ПОЗ. А

3,2 (✓)

Перв. примен.

Справ. №



30...35 HRC₃

К ПОЗ. А

Палец

Сталь 45 ГОСТ 1050-88

Лист	Масса	Масштаб
		2,5:1
Лист	Листов	1

Подп. и дата

Инв. № дцкл.

Взам. инв. №

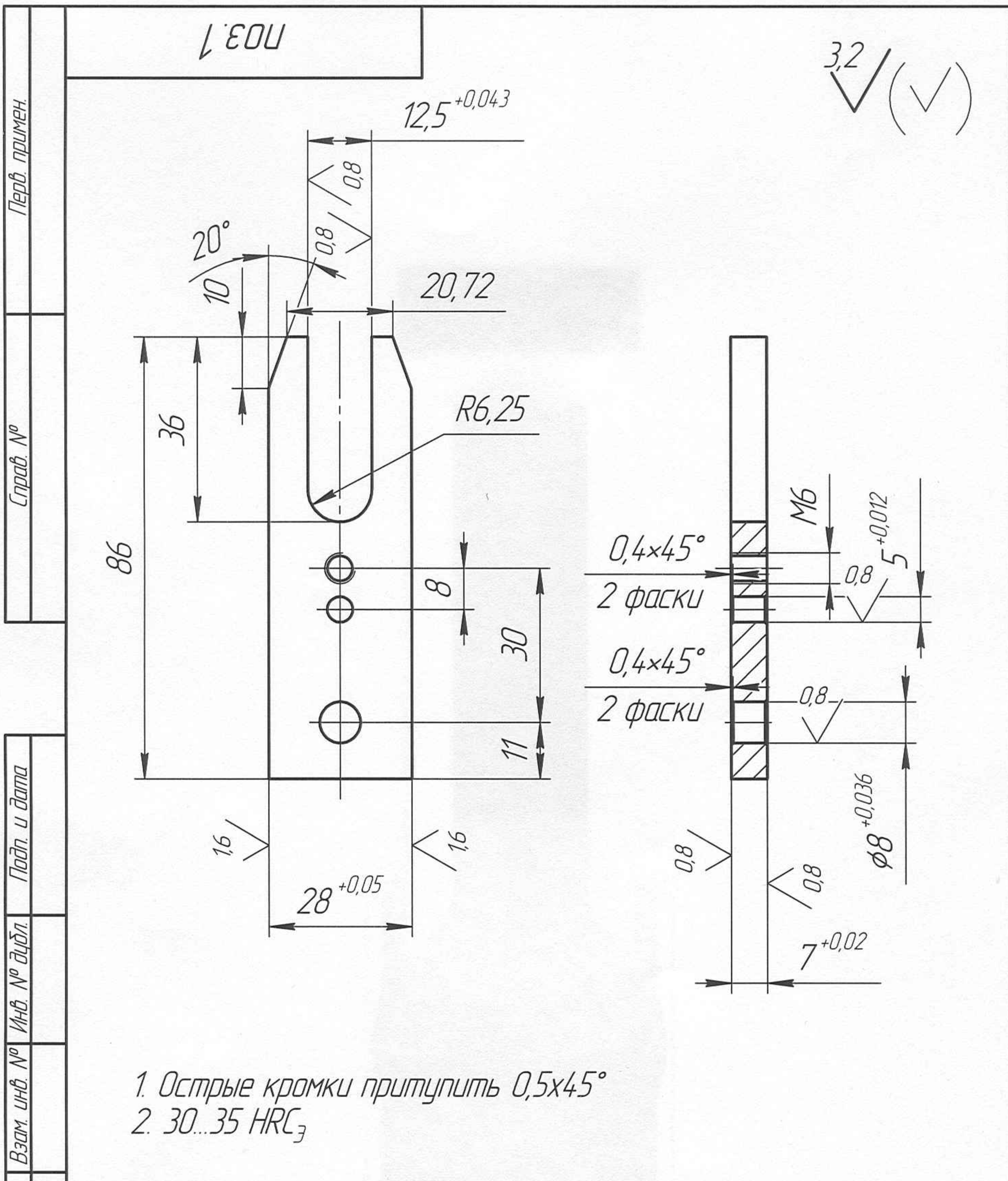
Подп. и дата

Инв. № подл.

Изм.	Лист	№ докум.	Подп.	Дата
Разраб.				
Пров.				
Т.контр.				
Н.контр.				
Утв.				

Копировал

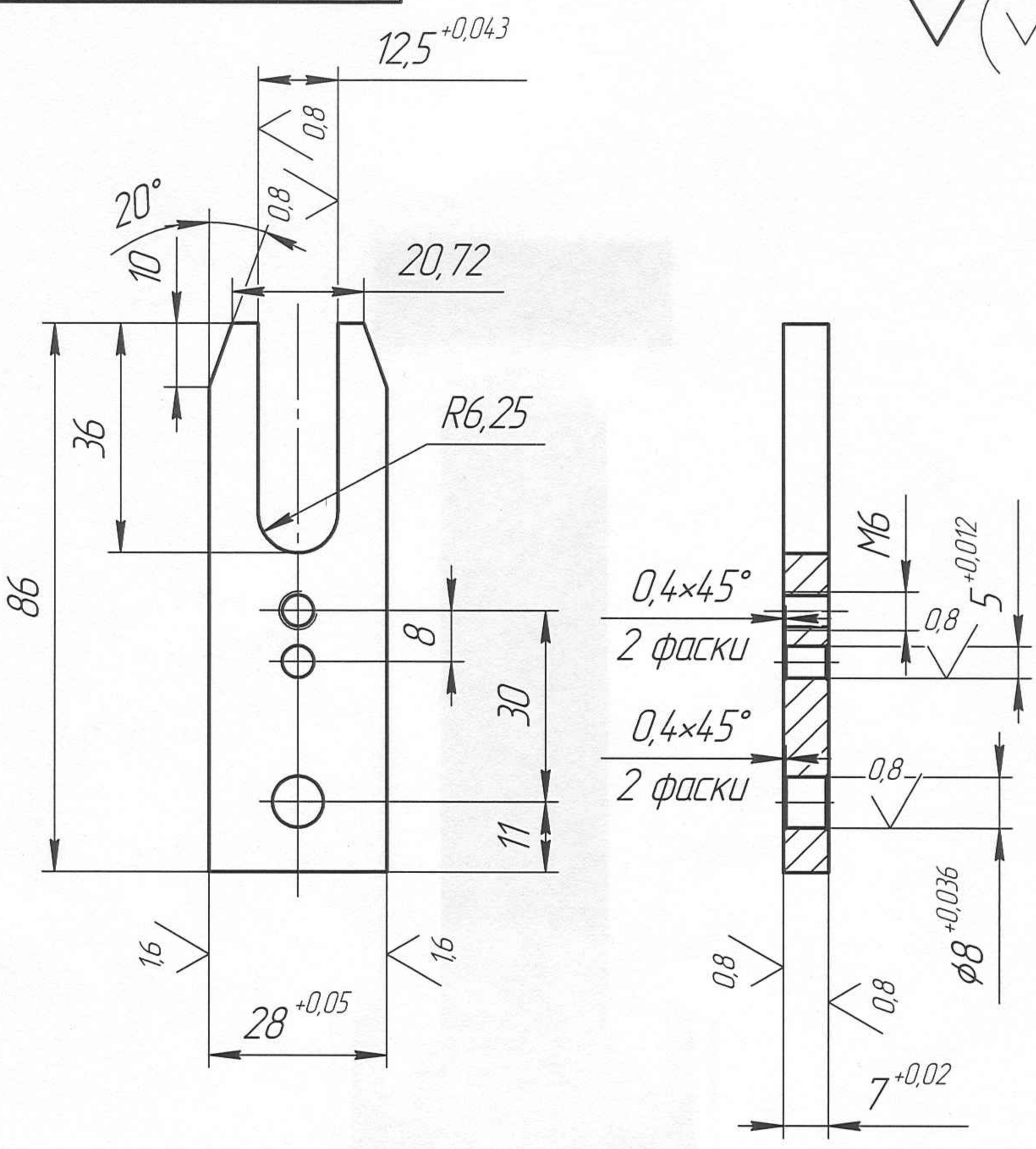
Формат А4



ПОЗ. 1								
Инв. № подл.	Изм. Лист	№ докум.	Подп.	Дата	Планка установка стопки Сталь 45 ГОСТ 1050-88	Лит.	Масса	Масштаб
								1:1
Инв. № подл.	Изм. Лист	№ докум.	Подп.	Дата	ПОЗ. 1	Лист	Листов	1

ПОЗ.2

3,2 (✓)



1. Острые кромки притупить 0,5x45°
2. 30...35 HRC₃

Перв. примен.	
Справ. №	
Подп. и дата	
Инв. № дудл.	
Взам. инв. №	
Подп. и дата	
Инв. № подл.	
И.контр.	
Утв.	

Изм.	Лист	№ докум.	Подп.	Дата
Разраб.				
Пров.				
Т.контр.				
И.контр.				
Утв.				

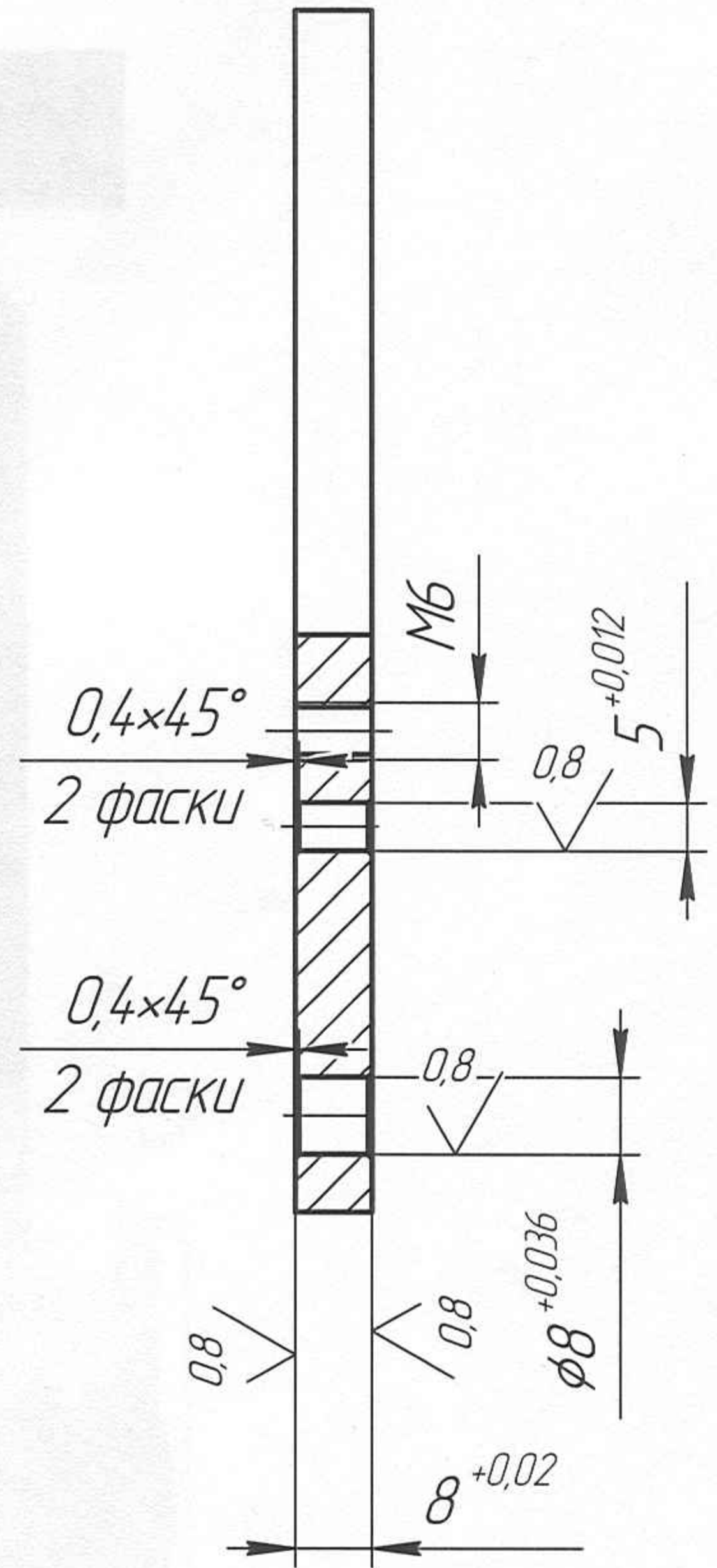
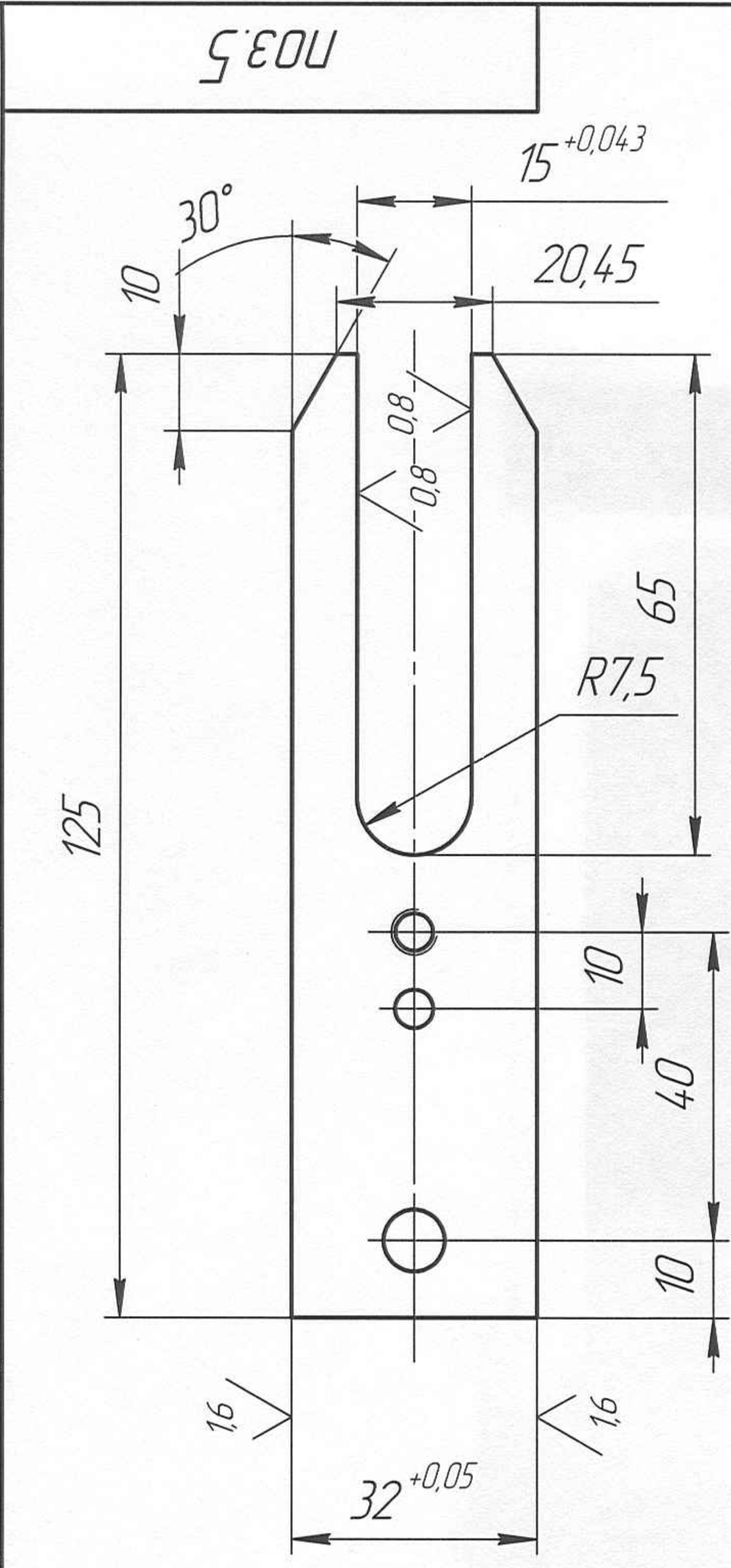
ПОЗ.2

Планка укладка стопки

Сталь 45 ГОСТ 1050-88

Лит.	Масса	Масштаб	
		1:1	
Лист	Листов	1	

Перв. примен.	Справ. №	Подп. и дата	Инв. № дубл.	Взам. инв. №	Инв. №	Подп. и дата	Инв. № подл.

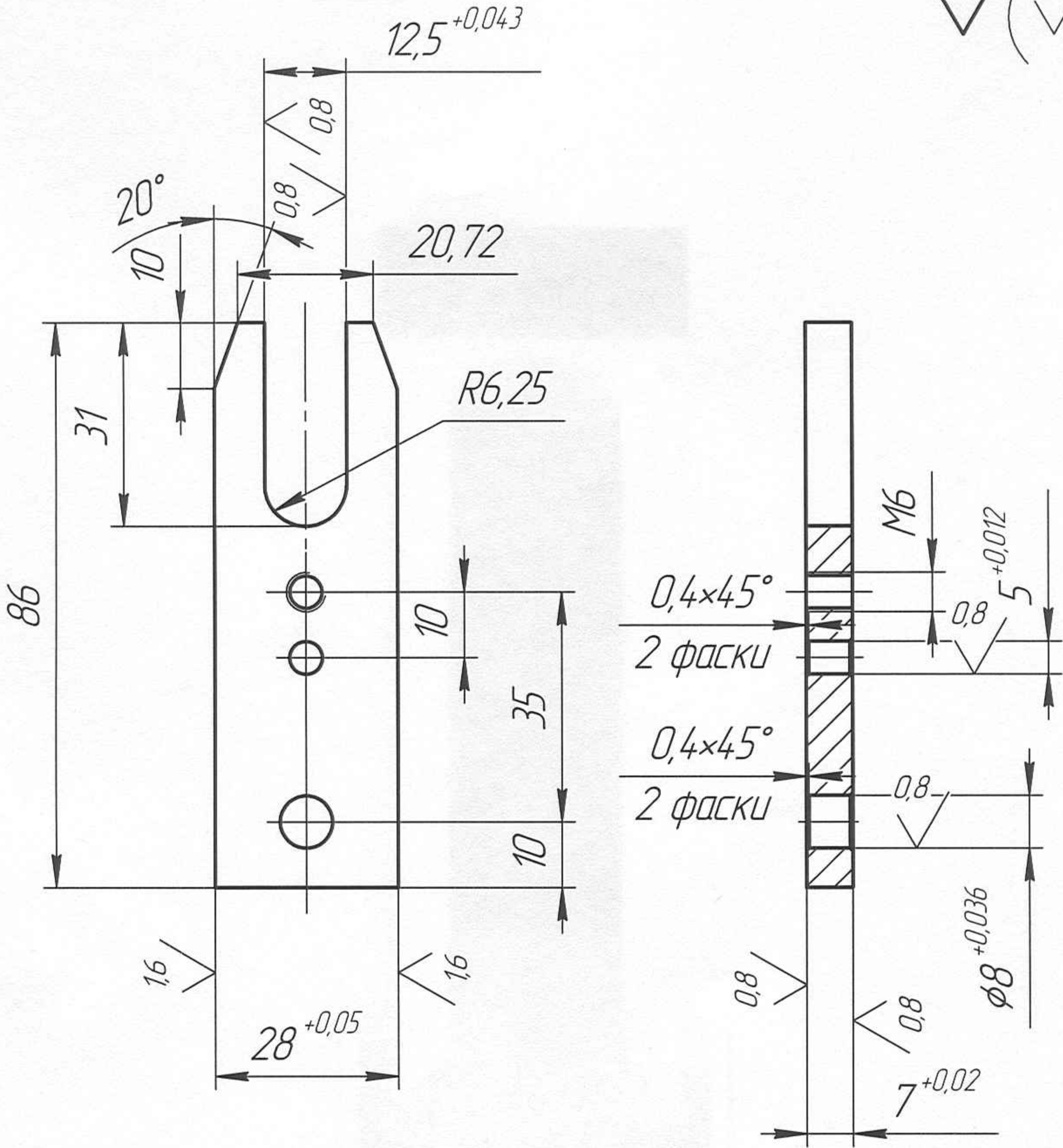


1. Острые кромки притупить 0,5x45°
2. 30...35 HRC₃

				поз.5		
Изм.	Лист	№ докум.	Подп.	Дата	Планка передвижение коробок Сталь 45 ГОСТ 1050-88	
Разраб.						
Проб.						
Т.контр.						
И.контр.					Лист	Листов
Утв.						1

ПОЗ.6

3,2 (✓)



1. Острые кромки притупить 0,5x45°
2. 30...35 HRC₃

Перв. примен.	Справ. №	Подп. и дата	Инв. № подл.

ПОЗ.6				
Изм.	Лист	№ докум.	Подп.	Дата
Разраб.				
Пров.				
Т.контр.				
Н.контр.				
Утв.				
Планка клеяница			Лит.	Масса
Сталь 45 ГОСТ 1050-88			Лист	Листов
			1	1

ПОЗ. 7

3,2 (✓)

Перв. примен.

Справ. №

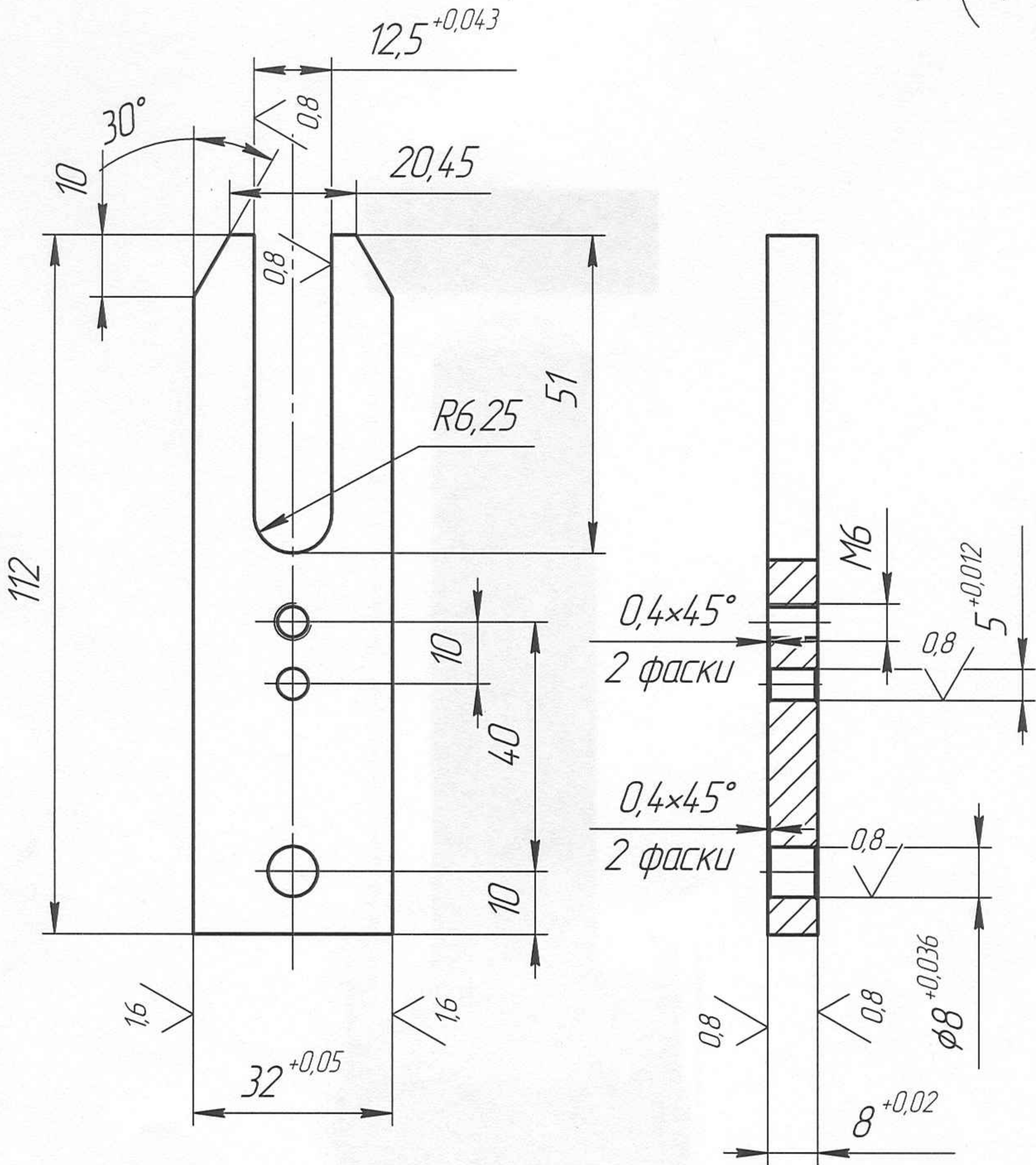
Подп. и дата

Инв. № дцкл.

Взам. инв. №

Подп. и дата

Инв. № подл.



1. Острые кромки притупить 0,5×45°
2. 30...35 HRC₃

ПОЗ. 7

Планка
вилка захвата

Сталь 45 ГОСТ 1050-88

Лист	Масса	Масштаб
		1:1
Лист	Листов	1