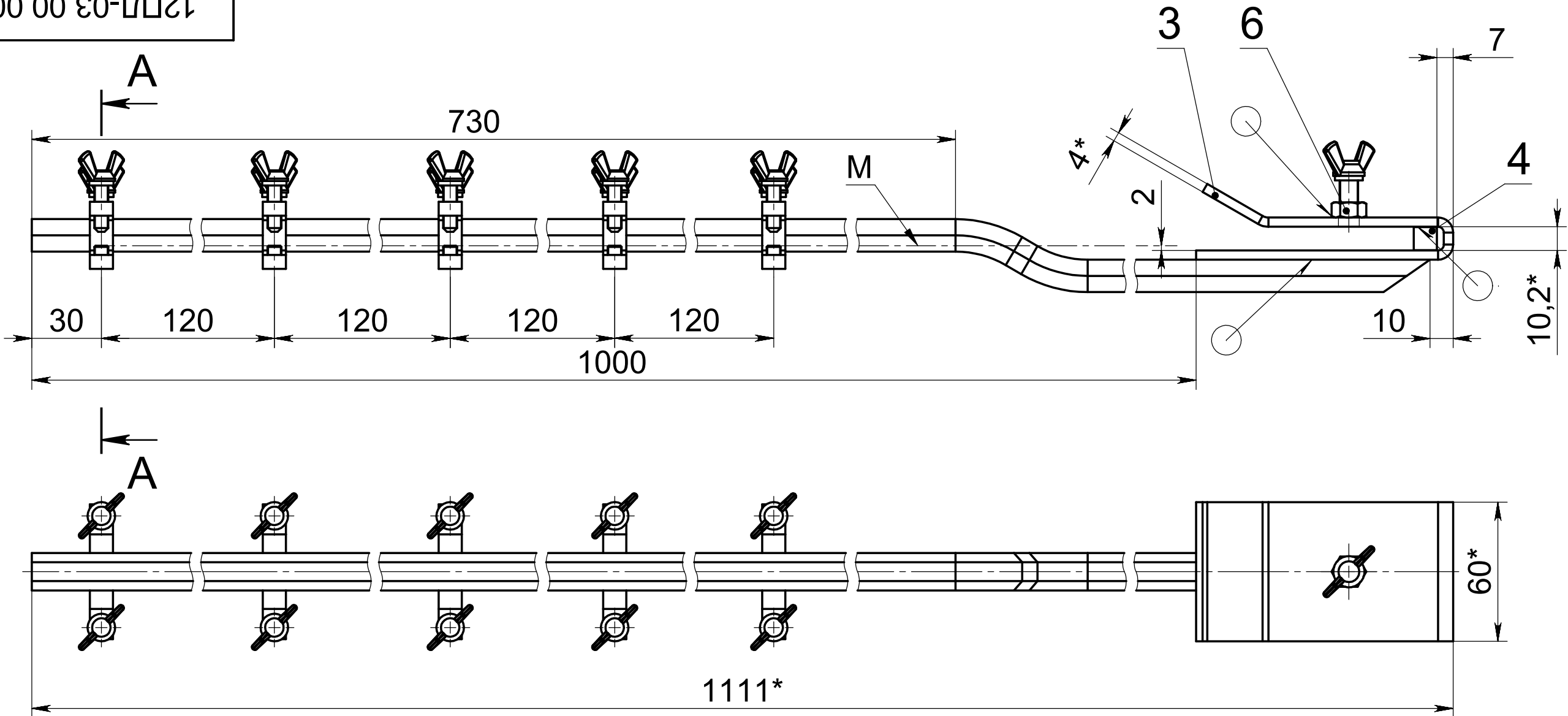
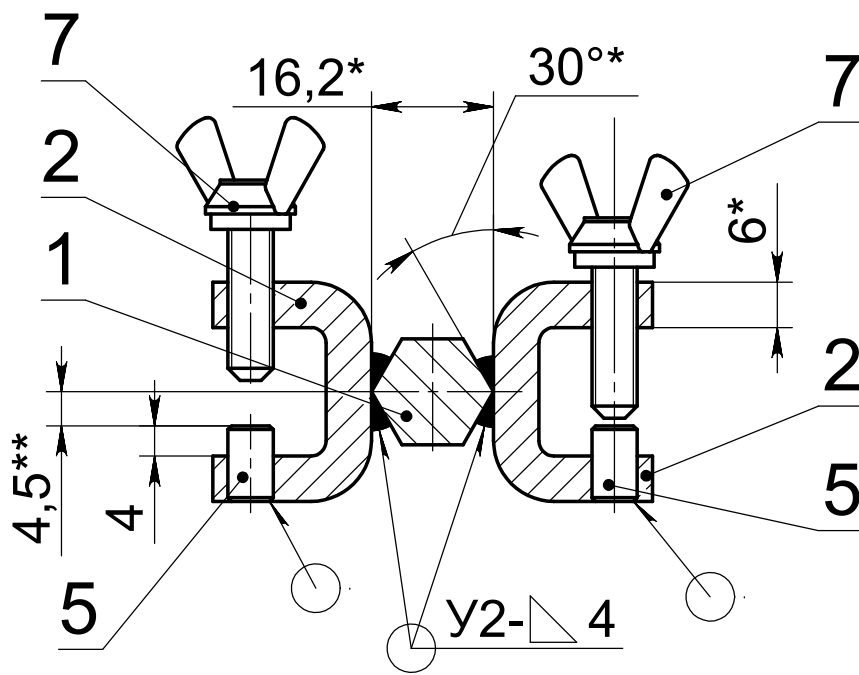


Перв. примен.	Справ. №	Подпись и дата	Инв. № дубл.	Взам. инв. №	Подпись и дата	Инв. № подл.

12ПД-03 00.00.00



A-A (1 : 1)



- 1. *Размеры для справок.
- 2. **Размер уточнить при сборке.
- 3. Выдержать расстояние между торцами шпилек поз. 5 и плоскостью дет. поз. 3 по поверхности М.

12ПД-03 00.00.00 СБ					Подвес двусторонний			Лит.	Масса	Масштаб
Изм.	Лист	№ докум.	Подп.	Дата	Сборочный чертеж			Р	2.163	1:2
Разраб.								Лист 1		
Пров.								Листов 2		
Т.контр.										
Н.контр.										
Утв.								ООО "СПбЦ"ЭЛМА"		

Перв. примен.		формат	Зона	Поз.	Обозначение	Наименование	Кол.	Приме- чение
				1	12ПД-03 00.00.01	Шестигранник 14	1	
Справ. №				2	12ПД-03 00.00.02	Лист	10	
				3	12ПД-03 00.00.03	Лист	1	
				4	12ПД-03 00.00.04	Лист 10x10x60	1	
				5	12ПД-03 00.00.05	Шпилька М6х10 DIN 976-1	10	
				6	Гайка М8 DIN934	Гайка М8 DIN 934	1	
				7	Винт М6х20 DIN316	Винт М6х20 DIN 316	10	
				8	Винт М8х20 DIN316	Винт М8х20 DIN 316	1	
Подпись и дата		Инв. № дубл.		Взам. инв. №		Подпись и дата		
Инв. № подл.		Разраб.				Лит.	Лист	Листов
		Н.контр.				ООО "СПбЦ "ЭЛМА"		

12ПД-03 00.00.00

Подвес двусторонний