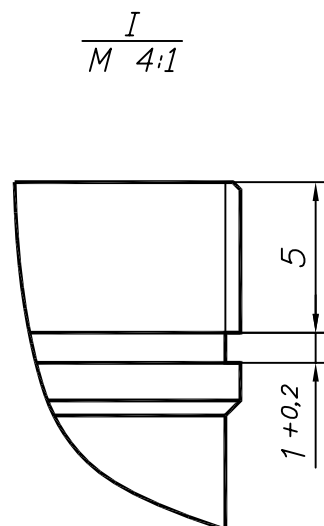
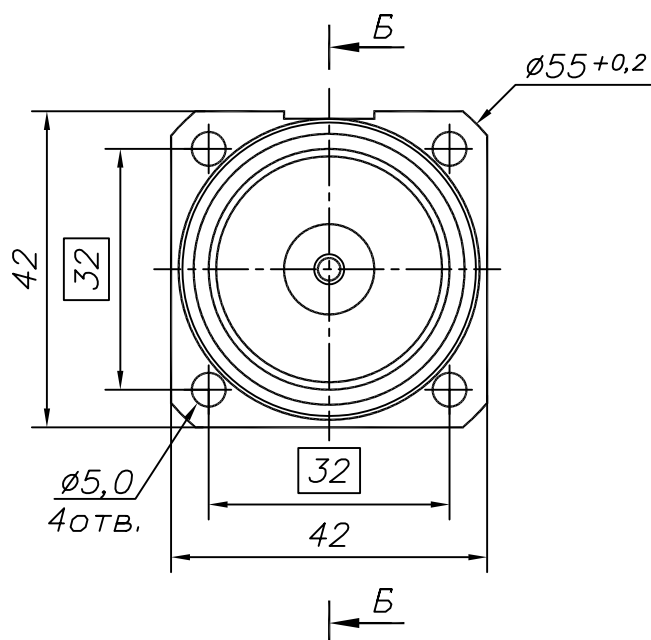
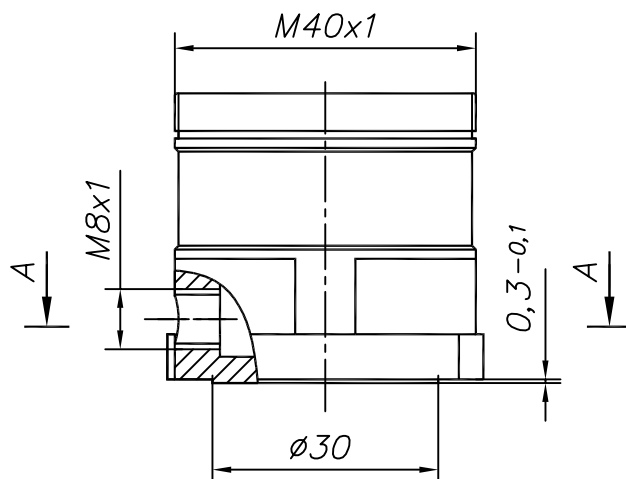
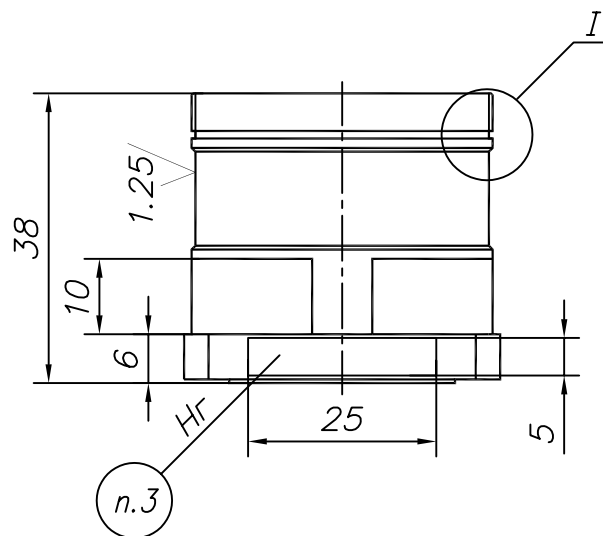


$$Rz20/\sqrt{(\sqrt{v})}$$

Перв. примен.

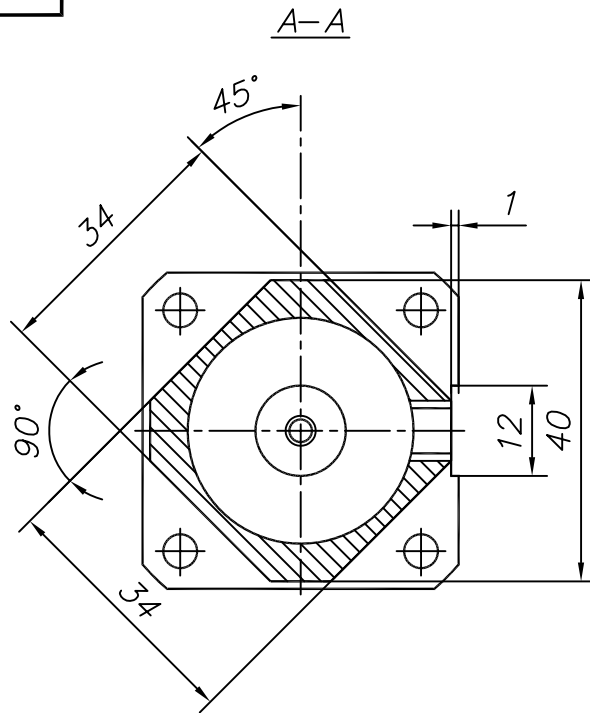
Справ. №



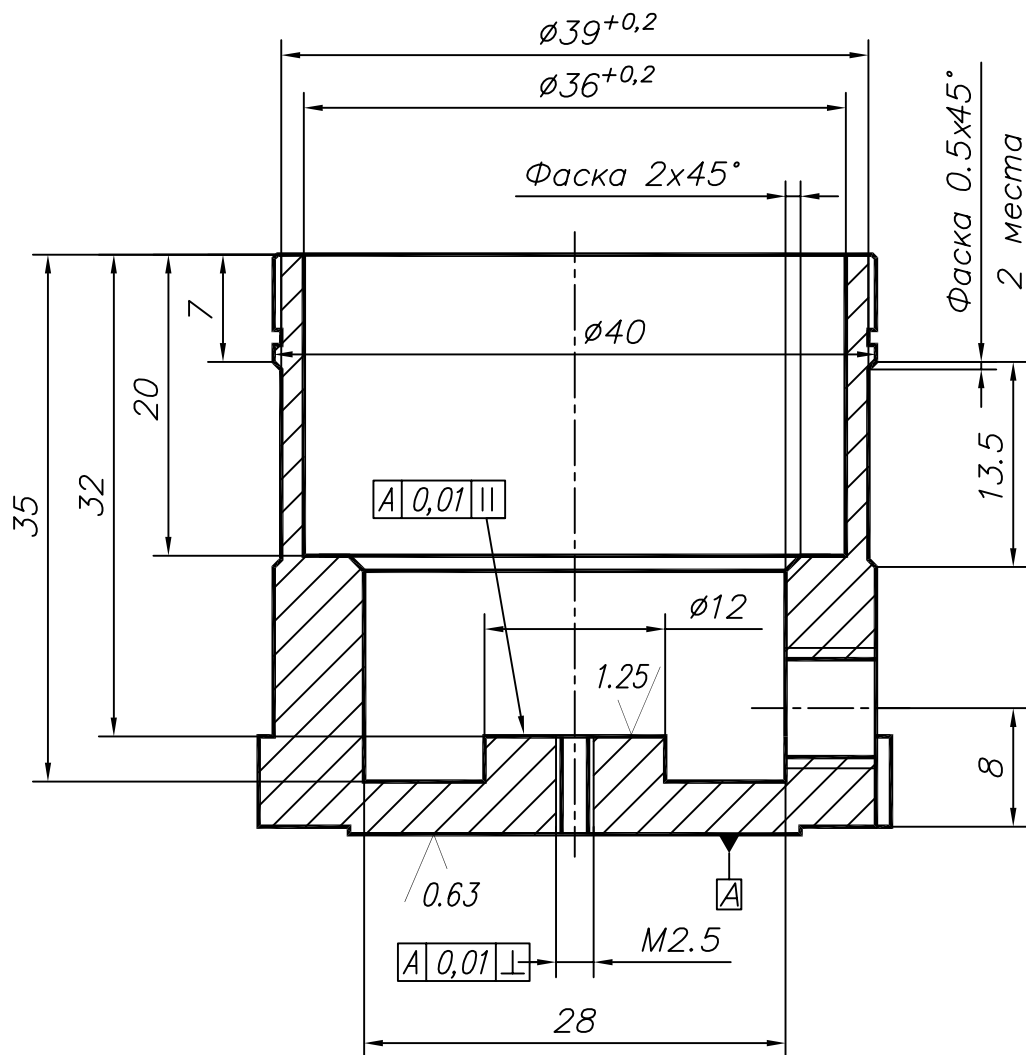
1. Неуказанные предельные отклонения размеров $\pm 0.2\text{мм}$.
2. Острые кромки притупить.
3. Гравировать. Шрифт 4-ПрЗ ГОСТ 26.020-80. N° 0000 (заводской N°).
4. Остальные технические требования по ОСТ4.ГО.070.014.

Инв. N° подл.	Подп. и дата						ВТ.01.00.001						
		Изм.	Лист	N° Докум.	Подп.	Дата	Корпус	Лит.			Масса	Масштаб	
		Разраб.	Ломакин	<i>Ломакин</i>		A					1:1		
		Пров.	Титов	<i>Титов</i>									
		Т. контр.											
		Н. контр.					Сталь 12X18H10T						
		Утв.	Погплетнев				ГОСТ 5632-72						

BT.01.00.001



Б-Б
М 2:1



Инв.№	подл.	Погр. и дата	Взам. инв.№	Инв.№ дубл.	Погр. и дата

Изм	Лист	№ докум.	Погр.	Дата

BT.01.00.001

Лист

2

Копировал

Формат А4