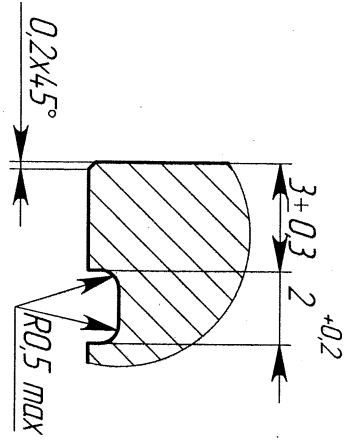
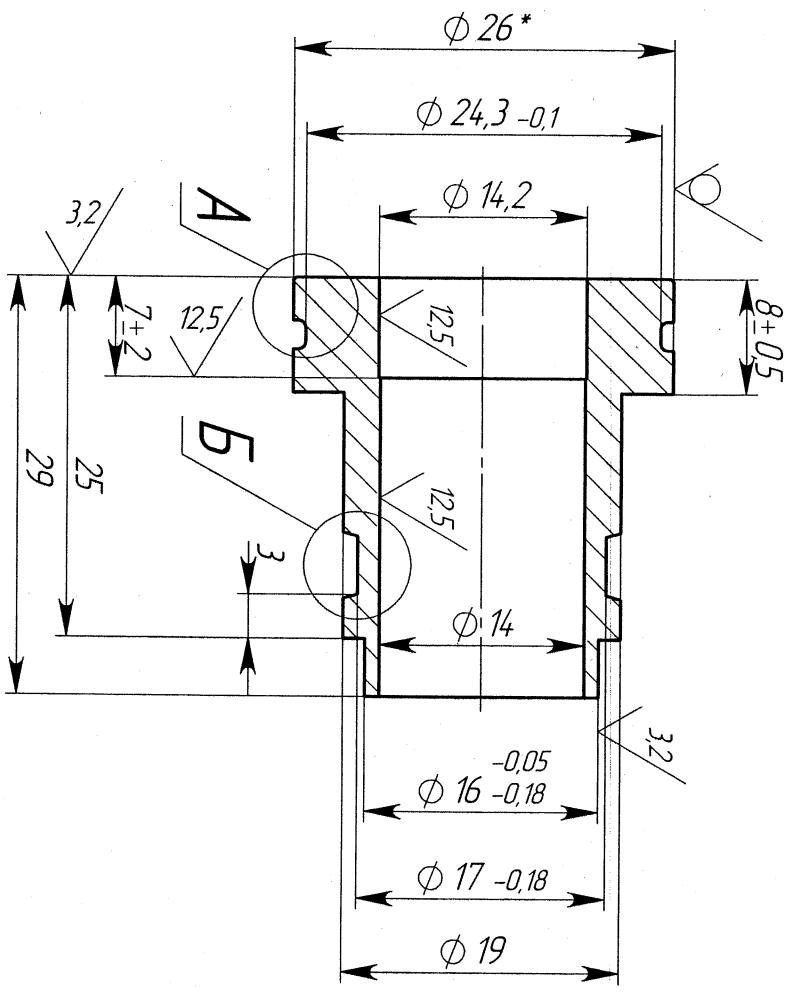
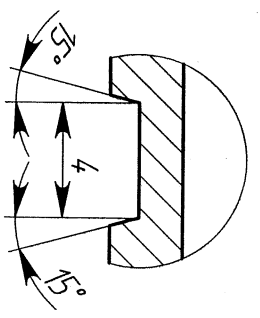


241.20-2123

√ Ra 6,3 (√)



A (5:1)



B (5:1)

- * Размеры для справок.
- Общие допуски по ГОСТ 30893-1-т.

ЭКЗ. № 1

3272-02.142

Штуцер

Круц 26-412
11SMРВ37+С UNI 4838

ЕКЮМ

Инв. № подл	Подп. и дата	Взам. инв. №	Инв. № дубл	Подп. и дата	Справ. № 10.11.11.	Перв. примен. 3272-02.140
-------------	--------------	--------------	-------------	--------------	-----------------------	------------------------------

1	Зам.	327259-11							
	Изм/Лист	№ док/м	Подп.	Дораб					
	Разраб	Арташевский							
	Пров.	Спирidonов							
	Т.контр.	Федоров							
	Н.контр.	Уважков							
	Умб.	Кривоносов							