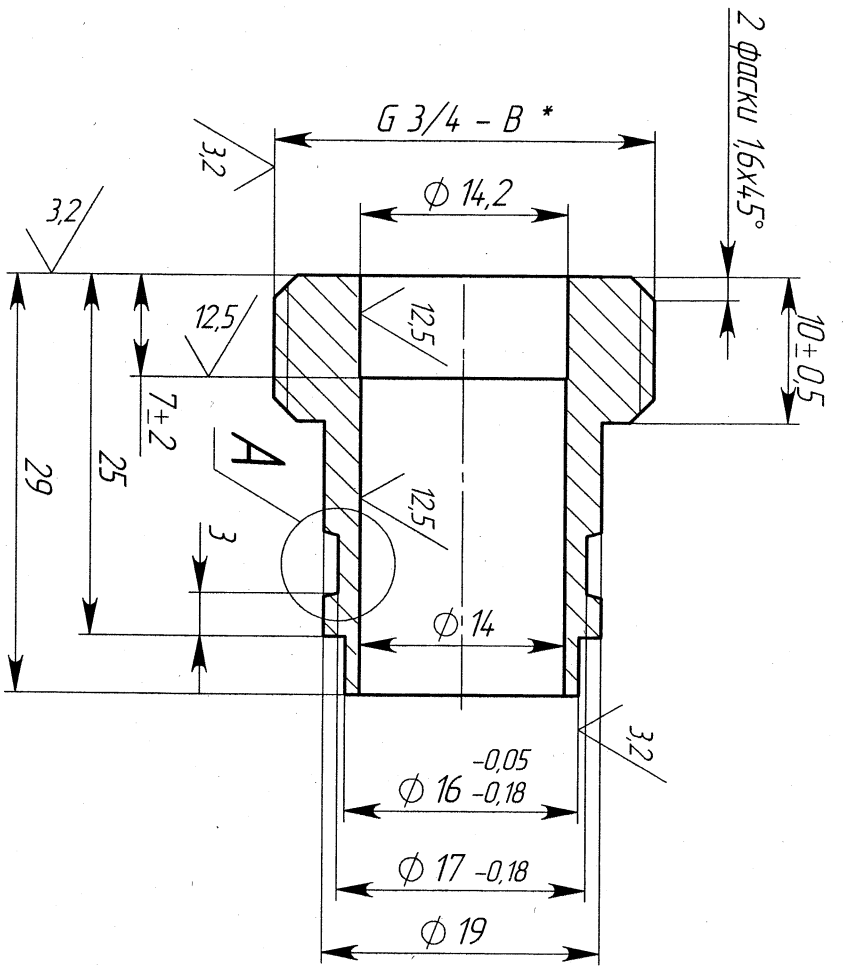


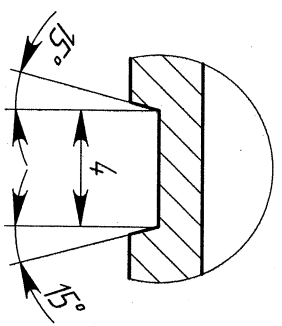
241.20-4923

√ Ra 6,3 (√)



A(5:1)

ЭКЗ. № 1



1. Общие допуски по ГОСТ 30893.1-т.
2. \* Наружный диаметр резьбы допускается выполняться 26,4<sub>-0,6</sub> мм.

3264-02.142

Штуцер

Круж 26-412  
115МРВ37+С UNI 4838

ЕКЮМ

Инв. № подл.	Подп. и дата	Взам. инв. №	Инв. № дубл.	Подп. и дата	Справ. №	Перв. примен.
					10.11.11.	3264-02.140

1	Зам.	3272.59-11							
	Изм./Лист	№ док/им	Подп.	Дата					
	Разраб.	Алтышевский		08.11.11					
	Проб.	Спирidonов		08.11.11					
	Т.контр.	Федоров							
	Н.контр.	Уважнев		10.11.11					
	Утв.	Кривяцосов		10.11.11					