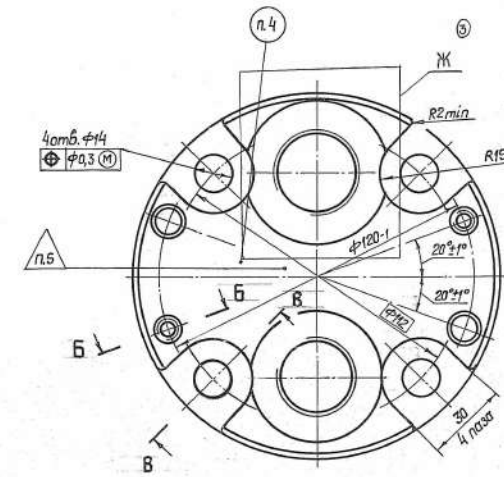
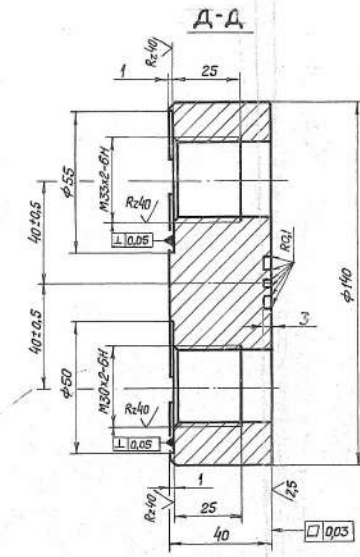
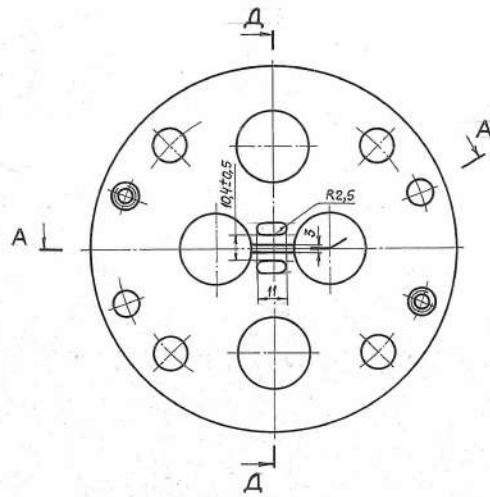


Рис. 1



Обозначение	Рис.
Д49.115.02	1
-01	2

A-A

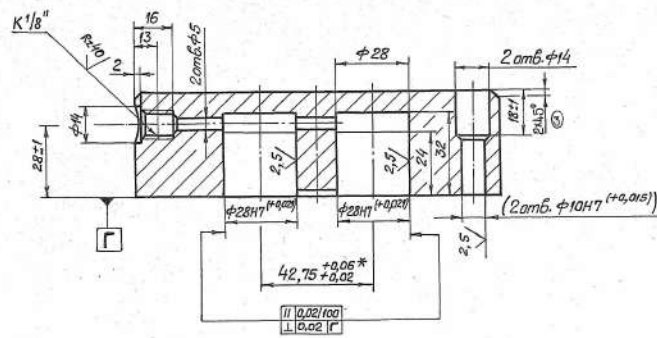
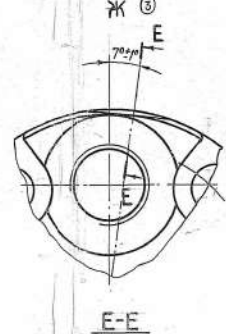
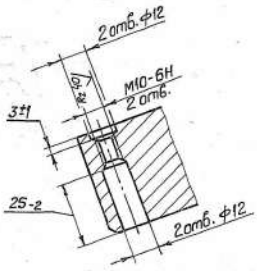


Рис. 2

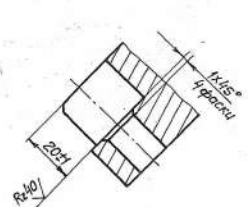
Остальное см. Рис. 1.



Б-Б



В-В



1. ≥ 90 НВ.
2. Неуказанные предельные отклонения размеров - отверстий - по Н14, валов - по h14, остальных - ± IT14.
3. Обработку по размеру в скобках - после сборки.
4. Маркировать марку материала.
5. Высота шрифта 5 мм.
6. Допускается изготавливать из АК6 ГОСТ 4784-74.
7. * Размер обеспеч. инстр.

Восстановлен с подлинника
Сверло
Металл
Насос

1312.5
1312.5
1312.5

№	Ш	Д	В	Т	М	Д	М	Д	М	Д
1	51	115	02	1	1	1	1	1	1	1
2	51	115	02	1	1	1	1	1	1	1
3	51	115	02	1	1	1	1	1	1	1
4	51	115	02	1	1	1	1	1	1	1
5	51	115	02	1	1	1	1	1	1	1
6	51	115	02	1	1	1	1	1	1	1
7	51	115	02	1	1	1	1	1	1	1
8	51	115	02	1	1	1	1	1	1	1
9	51	115	02	1	1	1	1	1	1	1
10	51	115	02	1	1	1	1	1	1	1
11	51	115	02	1	1	1	1	1	1	1
12	51	115	02	1	1	1	1	1	1	1
13	51	115	02	1	1	1	1	1	1	1
14	51	115	02	1	1	1	1	1	1	1
15	51	115	02	1	1	1	1	1	1	1
16	51	115	02	1	1	1	1	1	1	1
17	51	115	02	1	1	1	1	1	1	1
18	51	115	02	1	1	1	1	1	1	1
19	51	115	02	1	1	1	1	1	1	1
20	51	115	02	1	1	1	1	1	1	1

Д49.115.02

КРЫШКА

Д1 ГОСТ 4784-74

Копировала: Шмелева формат А1